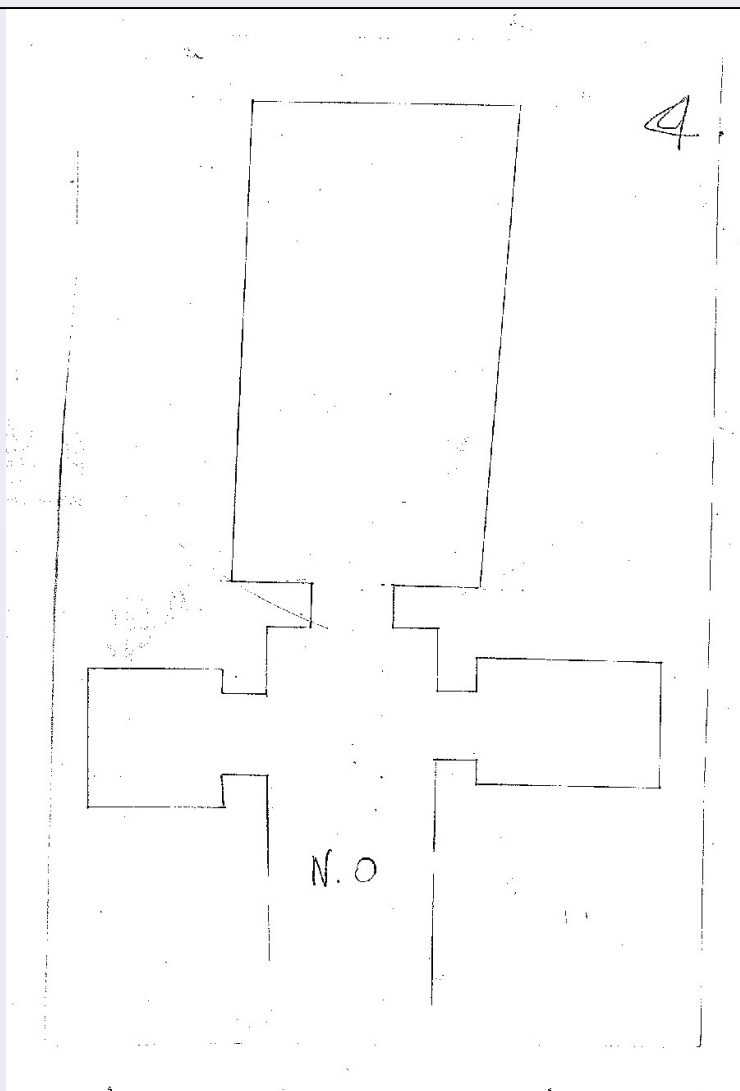


SCHEDA



CD - CODICI

TSK - Tipo Scheda MA

LIR - Livello ricerca C

NCT - CODICE UNIVOCO

NCTR - Codice regione 12

NCTN - Numero catalogo generale 01339041

ESC - Ente schedatore S283

ECP - Ente competente S283

OG - OGGETTO

OGT - OGGETTO

OGTD - Definizione tomba

OGTC - Categoria di appartenenza area ad uso funerario

OGTF - Funzione funeraria

OGTN - Denominazione /dedicazione tomba 4

LC - LOCALIZZAZIONE GEOGRAFICO-AMMINISTRATIVA

PVC - LOCALIZZAZIONE GEOGRAFICO-AMMINISTRATIVA

PVCS - Stato	ITALIA
PVCR - Regione	Lazio
PVCP - Provincia	RM
PVCC - Comune	Cerveteri
PVCE	necropoli di Monte Abatone

GP - GEOREFERENZIAZIONE TRAMITE PUNTO

GPI - Identificativo punto	2
GPL - Tipo di localizzazione	localizzazione fisica

GPD - DESCRIZIONE DEL PUNTO**GPDP - PUNTO**

GPDPX - Coordinata X	12.111459572
GPDPY - Coordinata Y	41.987071714
GPM - Metodo di georeferenziazione	punto esatto
GPT - Tecnica di georeferenziazione	rilievo da foto aerea senza sopralluogo
GPP - Proiezione e Sistema di riferimento	WGS84

GPB - BASE DI RIFERIMENTO

GPBB - Descrizione sintetica	ICCD1004366_OI.ORTOI
GPBT - Data	14-4-2018
GPBO - Note	(3932387) -ORTOFOTO 2006- (http://wms.pcn.minambiente.it/ogc?map=/ms_ogc/WMS_v1.3/raster/ortofoto_colore_06.map) -OI. ORTOIMMAGINICOLORE.2006

DT - CRONOLOGIA**DTZ - CRONOLOGIA GENERICA**

DTZG - Fascia cronologica di riferimento	Età del ferro
-------------------------------------------------	---------------

DTS - CRONOLOGIA SPECIFICA

DTSI - Da	660 a.C.
DTSV - Validità	ca
DTSF - A	650-640 a.C.
DTSL - Validità	ca

DTM - Motivazione cronologia	analisi dei materiali
-------------------------------------	-----------------------

DA - DATI ANALITICI**DES - DESCRIZIONE**

DESO - Descrizione	La tomba fu scavata nel 1957 ed è costituita da tre camere, quella centrale con banchina, quelle laterali di misura di gran lunga inferiore si aprono su un largo dromos
	Questa tomba costituisce uno dei complessi più importanti dell'Orientalizzante Medio ceretano. La camera centrale, a giudicare dai materiali rinvenuti, è la più antica; ha restituito vari oggetti d'importazione ascrivibili alla metà del VII secolo circa. Da rilevare in questa camera la totale assenza del bucchero. Le due camere laterali sono più o meno coeve, vi compaiono gli stessi materiali; è possibile

INT - Interpretazione

datate la sepoltura più antica intorno al 660 a.C., mentre le due laterali, di cui quella di sinistra con ogni probabilità di pertinenza femminile, intorno al a.C. circa. Il complesso dei materiali della tomba, importantissimo per le associazioni, con i prodotti locali di ottima fattura e con la presenza di rari oggetti importati dalla Grecia e dal Mediterraneo orientale, rivela l'eccezionale ricchezza dei titolari della tomba.

TU - CONDIZIONE GIURIDICA E VINCOLI**CDG - CONDIZIONE GIURIDICA****CDGG - Indicazione generica**

proprietà mista

DO - FONTI E DOCUMENTI DI RIFERIMENTO**FTA - DOCUMENTAZIONE FOTOGRAFICA****FTAX - Genere**

documentazione allegata

FTAP - Tipo

riproduzione di fotografia da fonte archivistica

FTAN - Codice identificativo

MA 4

BIL - Citazione completa

M. A. Rizzo, Una kotyle del pittore di Bellerofonte di Egina ed altre importazioni greche ed orientali dalla Tomba 4 di Monte Abatone a Cerveteri, in BdA, 140, 2007, pp. 1-56.

AD - ACCESSO AI DATI**ADS - SPECIFICHE DI ACCESSO AI DATI****ADSP - Profilo di accesso**

1

ADSM - Motivazione

scheda contenente dati liberamente accessibili

CM - COMPILAZIONE**CMP - COMPILAZIONE****CMPD - Data**

2017

CMPN - Nome

Federica Galiffa

FUR - Funzionario responsabile

Flavia Trucco