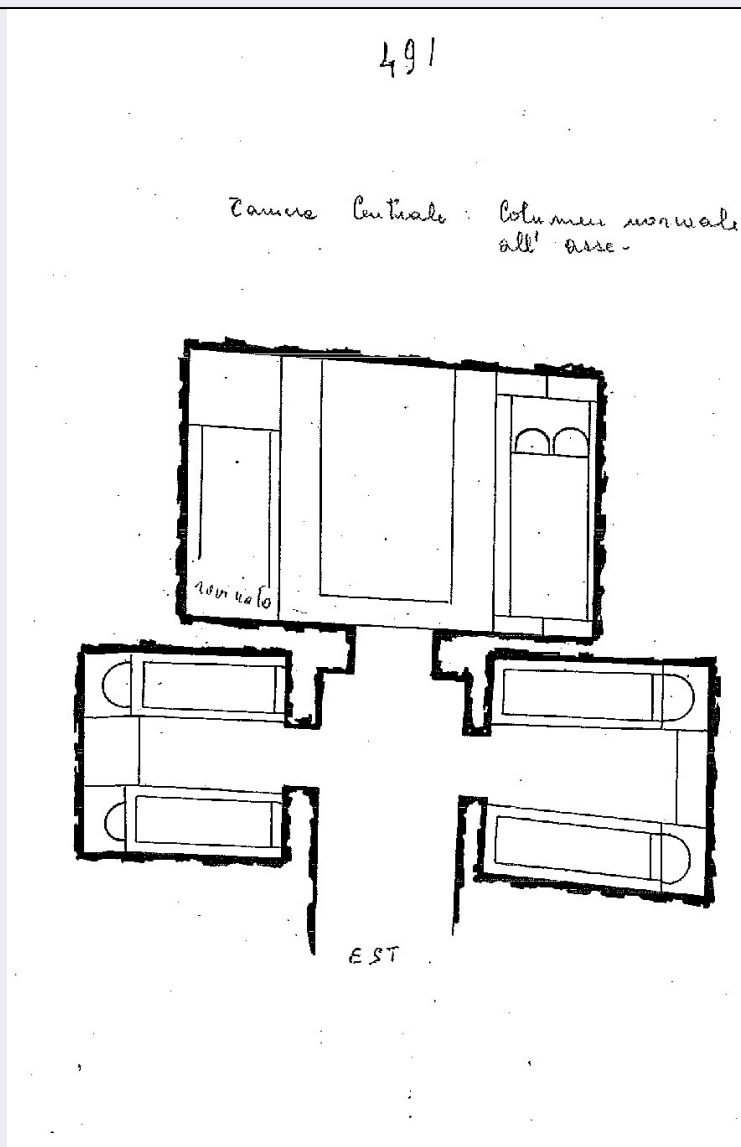


SCHEDA



CD - CODICI

TSK - Tipo Scheda MA

LIR - Livello ricerca P

NCT - CODICE UNIVOCO

NCTR - Codice regione 12

NCTN - Numero catalogo
generale 01339064

ESC - Ente schedatore S283

ECP - Ente competente S283

OG - OGGETTO

OGT - OGGETTO

OGTD - Definizione tomba

OGTC - Categoria di
appartenenza area ad uso funerario

OGTF - Funzione funeraria

OGTN - Denominazione
/dedicazione necropoli di Monte Abatone, tomba 491

LC - LOCALIZZAZIONE GEOGRAFICO-AMMINISTRATIVA**PVC - LOCALIZZAZIONE GEOGRAFICO-AMMINISTRATIVA**

PVCS - Stato	ITALIA
PVCR - Regione	Lazio
PVCP - Provincia	RM
PVCC - Comune	Cerveteri
PVCE	necropoli di Monte Abatone

GP - GEOREFERENZIAZIONE TRAMITE PUNTO

GPI - Identificativo punto	2
GPL - Tipo di localizzazione	localizzazione fisica

GPD - DESCRIZIONE DEL PUNTO**GPDP - PUNTO**

GPDPX - Coordinata X	12.113444407
GPDPY - Coordinata Y	41.991836768

GPM - Metodo di georeferenziazione	punto approssimato
------------------------------------	--------------------

GPT - Tecnica di georeferenziazione	rilievo da foto aerea senza sopralluogo
-------------------------------------	---

GPP - Proiezione e Sistema di riferimento	WGS84
---	-------

GPB - BASE DI RIFERIMENTO

GPBB - Descrizione sintetica	ICCD1004366_OI.ORTOI
------------------------------	----------------------

GPBT - Data	15-4-2018
-------------	-----------

GPBO - Note	(3933681) -ORTOFOTO 2006- (http://wms.pcn.minambiente.it/ogc?map=/ms_ogc/WMS_v1.3/raster/ortofoto_colore_06.map) -OI. ORTOIMMAGINICOLORE.2006
-------------	--

DT - CRONOLOGIA**DTZ - CRONOLOGIA GENERICA**

DTZG - Fascia cronologica di riferimento	Età del ferro
--	---------------

DTS - CRONOLOGIA SPECIFICA

DTSI - Da	600 a.C.
-----------	----------

DTSV - Validità	ca
-----------------	----

DTSF - A	525 a.C.
----------	----------

DTSL - Validità	ca
-----------------	----

DTM - Motivazione cronologia	analisi dei materiali
------------------------------	-----------------------

TU - CONDIZIONE GIURIDICA E VINCOLI**CDG - CONDIZIONE GIURIDICA**

CDGG - Indicazione generica	proprietà privata
-----------------------------	-------------------

DO - FONTI E DOCUMENTI DI RIFERIMENTO**FTA - DOCUMENTAZIONE FOTOGRAFICA**

FTAX - Genere	documentazione allegata
---------------	-------------------------

FTAP - Tipo	riproduzione di fotografia da fonte archivistica
-------------	--

FTAN - Codice identificativo	MA 491
BIL - Citazione completa	T.B. RASMUSSEN, Bucchero Pottery from southern Etruria, Cambridge 1979.
AD - ACCESSO AI DATI	
ADS - SPECIFICHE DI ACCESSO AI DATI	
ADSP - Profilo di accesso	2
ADSM - Motivazione	scheda contenente dati personali
CM - COMPILAZIONE	
CMP - COMPILAZIONE	
CMPD - Data	2017
CMPN - Nome	Federica Galiffa
FUR - Funzionario responsabile	Flavia Trucco