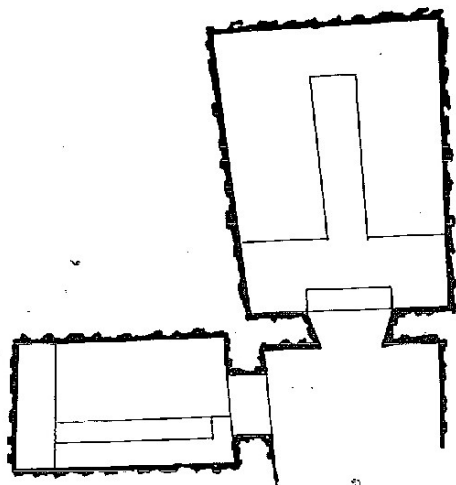


SCHEDA



colloquio a valle
di tomba
area ad uso

CD - CODICI

TSK - Tipo Scheda MA

LIR - Livello ricerca C

NCT - CODICE UNIVOCO

NCTR - Codice regione 12

NCTN - Numero catalogo
generale 01339068

ESC - Ente schedatore S283

ECP - Ente competente S283

OG - OGGETTO

OGT - OGGETTO

OGTD - Definizione tomba

OGTC - Categoria di
appartenenza area ad uso funerario

OGTF - Funzione funeraria

OGTN - Denominazione
/dedicazione necropoli di Monte Abatone, tomba 112

LC - LOCALIZZAZIONE GEOGRAFICO-AMMINISTRATIVA

PVC - LOCALIZZAZIONE GEOGRAFICO-AMMINISTRATIVA

PVCS - Stato ITALIA

PVCR - Regione Lazio

PVCP - Provincia RM

PVCC - Comune Cerveteri

PVCE necropoli di Monte Abatone

GP - GEOREFERENZIAZIONE TRAMITE PUNTO

GPI - Identificativo punto 2

GPL - Tipo di localizzazione	localizzazione fisica
GPD - DESCRIZIONE DEL PUNTO	
GPDP - PUNTO	
GPDPX - Coordinata X	12.116343875
GPDPY - Coordinata Y	41.991101899
GPM - Metodo di georeferenziazione	punto approssimato
GPT - Tecnica di georeferenziazione	rilievo da foto aerea senza sopralluogo
GPP - Proiezione e Sistema di riferimento	WGS84
GPB - BASE DI RIFERIMENTO	
GPBB - Descrizione sintetica	ICCD1004366_OI.ORTOI
GPBT - Data	14-4-2018
GPBO - Note	(3932247) -ORTOFOTO 2006- (http://wms.pcn.minambiente.it/ogc?map=/ms_ogc/WMS_v1.3/raster/ortofoto_colore_06.map) -OI. ORTOIMMAGINICOLORE.2006
DT - CRONOLOGIA	
DTZ - CRONOLOGIA GENERICA	
DTZG - Fascia cronologica di riferimento	Età del ferro
DTS - CRONOLOGIA SPECIFICA	
DTSI - Da	675-660 a.C.
DTSF - A	630-600 a.C.
DTM - Motivazione cronologia	analisi dei materiali
DA - DATI ANALITICI	
DES - DESCRIZIONE	
DESO - Descrizione	La tomba è stata individuata il 2.3.1957 e scavata il 26.3.1957 e si trova nella parte centro orientale della necropoli, a nord della strada principale. l'orientamento dell'ingresso non è stato rilevato ma era con ogni probabilità ad ovest, come quasi tutte le tombe di questa zona, caratterizzate anche da piccoli e fitti tumuli. La tomba è formata da due camere, una delle quali laterale, si apre a sinistra del dromos. I letti nella due camere non sono stati scolpiti. Dai dirai di scavo sappiamo che la massima parte del corredo rimasto proveniva dalla camera laterale.
INT - Interpretazione	in base alla planimetria e agli oggetti di corredo residui recuperati all'interno della tomba al momento dello scavo è possibile ascrivere la fase d'uso della stessa ad un excursus cronologico compreso tra il secondo quarto e l'ultimo quarto del VII secolo a.C., all'interno di questo lasso di tempo, grazie allo studio dei materiali è possibile distinguere due deposizioni diverse anche con l'aiuto di poche notizie sui diari di scavo della Fondazione Lerici grazie alle quali si conosce la dislocazione di alcuni degli oggetti di corredo.
TU - CONDIZIONE GIURIDICA E VINCOLI	
CDG - CONDIZIONE GIURIDICA	
CDGG - Indicazione generica	proprietà mista

DO - FONTI E DOCUMENTI DI RIFERIMENTO**FTA - DOCUMENTAZIONE FOTOGRAFICA**

FTAX - Genere	documentazione allegata
FTAP - Tipo	riproduzione di fotografia da fonte archivistica
FTAN - Codice identificativo	MA 112
BIL - Citazione completa	V. Olivotto, Caere, necropoli di Monte Abatone (tombe 110, 112, 121, 154, 164, 166, 167, 191), in Notizie dal Chiostro del Monastero Maggiore. Rassegna di Studi del Civico Museo Archeologico e del Civico Gabinetto Numismatico di Milano, Suppl. XII, 1994.

AD - ACCESSO AI DATI**ADS - SPECIFICHE DI ACCESSO AI DATI**

ADSP - Profilo di accesso	1
ADSM - Motivazione	scheda contenente dati liberamente accessibili

CM - COMPILAZIONE**CMP - COMPILAZIONE**

CMPD - Data	2017
CMPN - Nome	Federica Galiffa
FUR - Funzionario responsabile	Flavia Trucco