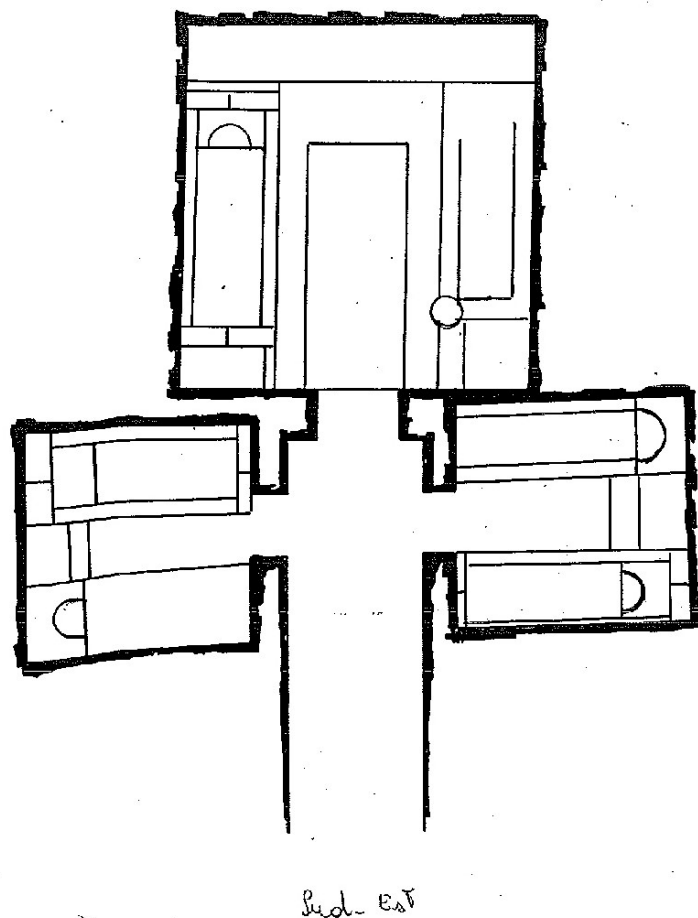


SCHEDA



CD - CODICI

TSK - Tipo Scheda MA

LIR - Livello ricerca C

NCT - CODICE UNIVOCO

NCTR - Codice regione 12

NCTN - Numero catalogo
generale 01339073

ESC - Ente schedatore S283

ECP - Ente competente S283

OG - OGGETTO

OGT - OGGETTO

OGTD - Definizione tomba

OGTC - Categoria di
appartenenza area ad uso funerario

OGTF - Funzione funeraria

OGTN - Denominazione
/dedicazione necropoli di Monte Abatone, tomba 531

LC - LOCALIZZAZIONE GEOGRAFICO-AMMINISTRATIVA**PVC - LOCALIZZAZIONE GEOGRAFICO-AMMINISTRATIVA**

PVCS - Stato	ITALIA
PVCR - Regione	Lazio
PVCP - Provincia	RM
PVCC - Comune	Cerveteri
PVCE	necropoli di Monte Abatone, tomba 191

GP - GEOREFERENZIAZIONE TRAMITE PUNTO

GPI - Identificativo punto	2
GPL - Tipo di localizzazione	localizzazione fisica

GPD - DESCRIZIONE DEL PUNTO**GPDP - PUNTO**

GPDPX - Coordinata X	12.118081946
GPDPY - Coordinata Y	41.992331587

GPM - Metodo di georeferenziazione	punto approssimato
GPT - Tecnica di georeferenziazione	rilievo da foto aerea senza sopralluogo
GPP - Proiezione e Sistema di riferimento	WGS84

GPB - BASE DI RIFERIMENTO

GPBB - Descrizione sintetica	ICCD1004366_OI.ORTOI
GPBT - Data	15-4-2018
GPBO - Note	(3933706) -ORTOFOTO 2006- (http://wms.pcn.minambiente.it/ogc?map=/ms_ogc/WMS_v1.3/raster/ortofoto_colore_06.map) -OI. ORTOIMMAGINICOLORE.2006

DT - CRONOLOGIA**DTZ - CRONOLOGIA GENERICA**

DTZG - Fascia cronologica di riferimento	Età del ferro
---	---------------

DTS - CRONOLOGIA SPECIFICA

DTSI - Da	630-620 a.C.
DTSV - Validità	ca
DTSF - A	590-580 a.C.
DTM - Motivazione cronologia	analisi dei materiali

DA - DATI ANALITICI**DES - DESCRIZIONE**

DESO - Descrizione	La tomba è ubicata nella parte orientale della necropoli poco a nord della strada principale, con ingresso verso la strada. Fu individuata il 12.9.1960 e scavata nei giorni successivi. La tomba ha 3 camere che si aprono sul dromos, due delle quali laterali, dai diari risulta che nella camera centrale non fu trovato nulla.
INT - Interpretazione	in base alla planimetria e ai pochi resti dei corredi recuperati al momento dello scavo, le fasi di utilizzo della tomba coprono l'ultimo trentennio del VII secolo a. C. e l'inizio del secolo successivo.

TU - CONDIZIONE GIURIDICA E VINCOLI**CDG - CONDIZIONE GIURIDICA****CDGG - Indicazione
generica**

proprietà privata

DO - FONTI E DOCUMENTI DI RIFERIMENTO**FTA - DOCUMENTAZIONE FOTOGRAFICA****FTAX - Genere**

documentazione allegata

FTAP - Tipo

riproduzione di fotografia da fonte archivistica

FTAN - Codice identificativo

MA 531

BIL - Citazione completa

Gli Etruschi e Cerveteri. Nuove acquisizioni delle Civiche Raccolte Archeologiche. La prospezione archeologica nell'attività della Fondazione Lerici, cat. della mostra di Milano, Milano 1980.

AD - ACCESSO AI DATI**ADS - SPECIFICHE DI ACCESSO AI DATI****ADSP - Profilo di accesso**

1

ADSM - Motivazione

scheda contenente dati liberamente accessibili

CM - COMPILAZIONE**CMP - COMPILAZIONE****CMPD - Data**

2017

CMPN - Nome

Federica Galiffa

**FUR - Funzionario
responsabile**

Flavia Trucco