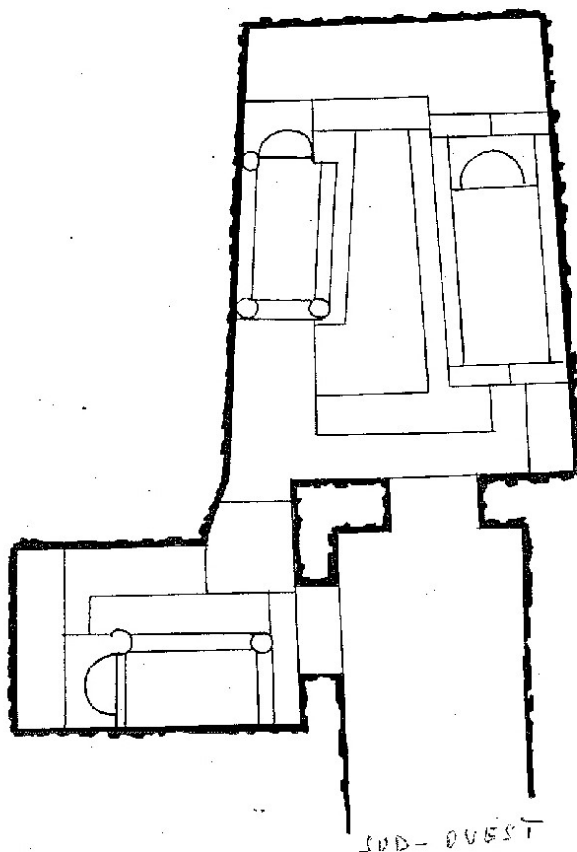


# SCHEDA



## CD - CODICI

TSK - Tipo Scheda	MA
LIR - Livello ricerca	C
<b>NCT - CODICE UNIVOCO</b>	
NCTR - Codice regione	12
NCTN - Numero catalogo generale	01339077
ESC - Ente schedatore	S283
ECP - Ente competente	S283

## OG - OGGETTO

### OGT - OGGETTO

OGTD - Definizione	tomba
OGTC - Categoria di appartenenza	area ad uso funerario
OGTF - Funzione	funeraria
OGTN - Denominazione /dedicazione	necropoli di Monte Abatone, tomba 81

## LC - LOCALIZZAZIONE GEOGRAFICO-AMMINISTRATIVA

### PVC - LOCALIZZAZIONE GEOGRAFICO-AMMINISTRATIVA

PVCS - Stato	ITALIA
PVCR - Regione	Lazio

<b>PVCP - Provincia</b>	RM
<b>PVCC - Comune</b>	Cerveteri
<b>PVCE</b>	necropoli di Monte Abatone
<b>GP - GEOREFERENZIAZIONE TRAMITE PUNTO</b>	
<b>GPI - Identificativo punto</b>	2
<b>GPL - Tipo di localizzazione</b>	localizzazione fisica
<b>GPD - DESCRIZIONE DEL PUNTO</b>	
<b>GPDP - PUNTO</b>	
<b>GPDPX - Coordinata X</b>	12.112705023
<b>GPDPY - Coordinata Y</b>	41.988039131
<b>GPM - Metodo di georeferenziazione</b>	punto approssimato
<b>GPT - Tecnica di georeferenziazione</b>	rilievo da foto aerea senza sopralluogo
<b>GPP - Proiezione e Sistema di riferimento</b>	WGS84
<b>GPB - BASE DI RIFERIMENTO</b>	
<b>GPBB - Descrizione sintetica</b>	ICCD1004366_OI.ORTOI
<b>GPBT - Data</b>	13-4-2018
<b>GPBO - Note</b>	(3931966) -ORTOFOTO 2006- ( <a href="http://wms.pcn.minambiente.it/ogc?map=/ms_ogc/WMS_v1.3/raster/ortofoto_colore_06.map">http://wms.pcn.minambiente.it/ogc?map=/ms_ogc/WMS_v1.3/raster/ortofoto_colore_06.map</a> ) -OI. ORTOIMMAGINICOLORE.2006
<b>DT - CRONOLOGIA</b>	
<b>DTZ - CRONOLOGIA GENERICA</b>	
<b>DTZG - Fascia cronologica di riferimento</b>	Età del ferro
<b>DTS - CRONOLOGIA SPECIFICA</b>	
<b>DTSI - Da</b>	630 a. C.
<b>DTSV - Validità</b>	ca
<b>DTSF - A</b>	600 a.C.
<b>DTSL - Validità</b>	ca
<b>DTM - Motivazione cronologia</b>	analisi dei materiali
<b>DA - DATI ANALITICI</b>	
<b>DES - DESCRIZIONE</b>	
<b>DESO - Descrizione</b>	la tomba è ubicata nella zona centro-occidentale della necropoli: è una delle tombe che costeggiano la strada principale con ingresso orientato parallelamente ad essa. Fu individuata e perforata il 14.2.1957. I dati della fondazione Lerici danno la misurazione della copertura a m. 0,70 e quella del vuoto a 1,70 m. Fu aperta e scavata il 21.2.1957. La tomba è bicamerale con dromos orientato verso sud-ovest. Le due camere collegate da un passaggio hanno complessivamente tre letti rettangolari, con cuscini semicircolari di forma e dimensioni diverse: due letti sono nella camera principale (uno più piccolo con tre colonnette; uno più grande privo di decorazione) e uno solo è situato nella camera laterale sinistra con due colonnette, e semicerchio incassato.
	La parte di corredo che si è recuperata è composta da materiale di

**INT - Interpretazione**

bucchero omogeneamente databile alla fine del VII sec. a.C.; è tuttavia stata rinvenuta un'anforetta, in argilla figulina e verniciata in nero che potrebbe essere ascrivibile ad un uso successivo della tomba.

**TU - CONDIZIONE GIURIDICA E VINCOLI****CDG - CONDIZIONE GIURIDICA****CDGG - Indicazione generica**

proprietà mista

**DO - FONTI E DOCUMENTI DI RIFERIMENTO****FTA - DOCUMENTAZIONE FOTOGRAFICA****FTAX - Genere**

documentazione allegata

**FTAP - Tipo**

riproduzione di fotografia da fonte archivistica

**FTAN - Codice identificativo**

MA 81

**BIL - Citazione completa**

B. Bosio, A. Pugnetti (edd.), Gli Etruschi di Cerveteri, La necropoli di Monte Abatone. Tombe 32, 45, 76, 77, 79, 81, 83, 89, 90, 94, 102, catalogo della mostra di Milano, Modena 1986.

**AD - ACCESSO AI DATI****ADS - SPECIFICHE DI ACCESSO AI DATI****ADSP - Profilo di accesso**

1

**ADSM - Motivazione**

scheda contenente dati liberamente accessibili

**CM - COMPILAZIONE****CMP - COMPILAZIONE****CMPD - Data**

2017

**CMPN - Nome**

Federica Galiffa

**FUR - Funzionario responsabile**

Flavia Trucco