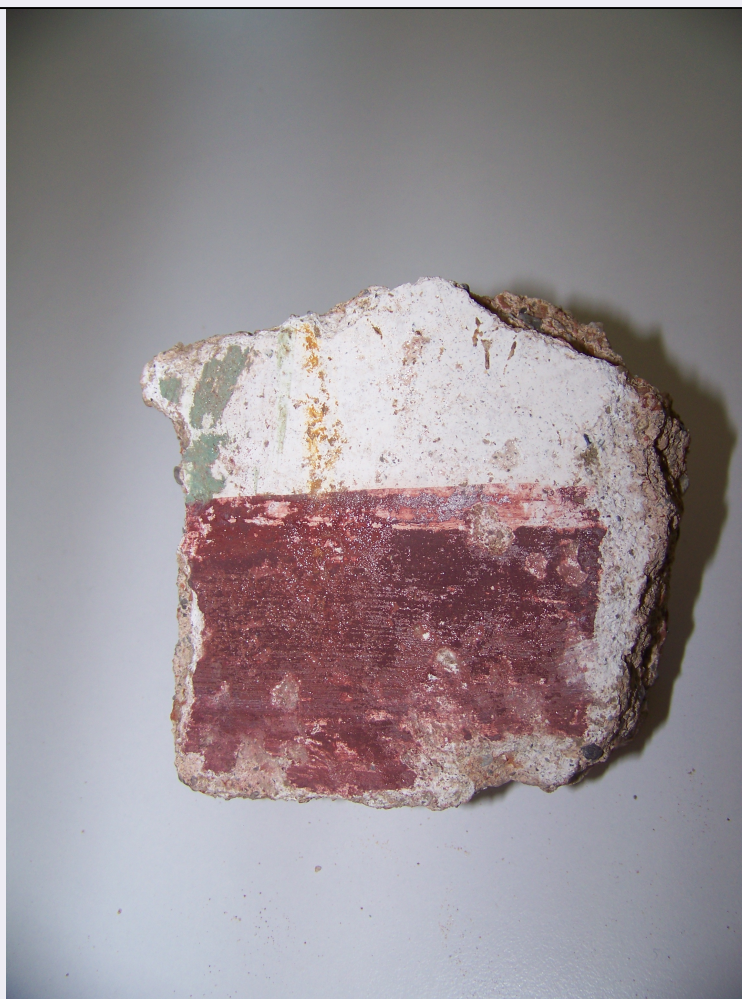


# SCHEDA



## CD - CODICI

TSK - Tipo Scheda	RA
LIR - Livello ricerca	P
<b>NCT - CODICE UNIVOCO</b>	
NCTR - Codice regione	03
NCTN - Numero catalogo generale	03268480
ESC - Ente schedatore	S302
ECP - Ente competente	S302

## OG - OGGETTO

### OGT - OGGETTO

OGTD - Definizione	affresco/ frammenti
OGTT - Tipologia	1 frammento di intonaco
OGTN - Denominazione /dedicazione	2014 6.54 a LV SR

## LC - LOCALIZZAZIONE GEOGRAFICO-AMMINISTRATIVA

### PVC - LOCALIZZAZIONE GEOGRAFICO-AMMINISTRATIVA ATTUALE

PVCS - Stato	ITALIA
PVCR - Regione	Lombardia
PVCP - Provincia	LO

<b>PVCC - Comune</b>	Lodi Vecchio
<b>LDC - COLLOCAZIONE SPECIFICA</b>	
<b>LDCT - Tipologia</b>	museo
<b>LDCQ - Qualificazione</b>	archeologico
<b>LDCN - Denominazione attuale</b>	museo civico archeologico di laus pompeia
<b>LDCU - Indirizzo</b>	piazza santa Maria
<b>UB - DATI PATRIMONIALI</b>	
<b>INV - INVENTARIO DI MUSEO O SOPRINTENDENZA</b>	
<b>INVN - Numero</b>	2014 6.54 LV SR
<b>RE - MODALITA' DI REPERIMENTO</b>	
<b>DSC - DATI DI SCAVO</b>	
<b>SCAN - Denominazione dello scavo</b>	LVSR2013
<b>DSCF - Ente responsabile</b>	S25
<b>DSCD - Data</b>	2013
<b>DSCH - Sigla per citazione</b>	LVSR2013
<b>DT - CRONOLOGIA</b>	
<b>DTZ - CRONOLOGIA GENERICA</b>	
<b>DTZG - Fascia cronologica di riferimento</b>	Età romana imperiale
<b>DTS - CRONOLOGIA SPECIFICA</b>	
<b>DTSI - Da</b>	II d.C.
<b>DTSF - A</b>	III d.C.
<b>DTM - Motivazione cronologia</b>	analisi della stratigrafia
<b>AU - DEFINIZIONE CULTURALE</b>	
<b>ATB - AMBITO CULTURALE</b>	
<b>ATBD - Denominazione</b>	arte romana
<b>ATBM - Motivazione dell'attribuzione</b>	contesto
<b>MT - DATI TECNICI</b>	
<b>MTC - Materia e tecnica</b>	intonaco/ pittura a fresco
<b>MIS - MISURE</b>	
<b>MISU - Unità</b>	cm
<b>MISL - Larghezza</b>	6,5
<b>MISN - Lunghezza</b>	7
<b>MISS - Spessore</b>	2
<b>DA - DATI ANALITICI</b>	
<b>DES - DESCRIZIONE</b>	
<b>DESO - Indicazioni sull'oggetto</b>	Preparazione: I strato di arriccio composto da calce e cocchiopesto di piccole dimensioni, solo parzialmente conservato; II strato di malta con frammenti laterizi e ghiaia di circa 1,5 cm; III intonachino depurato di calce bianca con pochi inclusi sabbiosi 0,2 cm, su cui è stesa la pellicola pittorica.
	Decorazione: campitura bianca, fregio costituito da un doppio listello

<b>DESS - Indicazioni sul soggetto</b>	rossiccio scandito da trattini verticali; al lato elemento in rosso profilato da banda verde.
<b>CO - CONSERVAZIONE</b>	
<b>STC - STATO DI CONSERVAZIONE</b>	
<b>STCC - Stato di conservazione</b>	mediocre
<b>STCS - Indicazioni specifiche</b>	Pellicola pittorica lacunosa
<b>TU - CONDIZIONE GIURIDICA E VINCOLI</b>	
<b>CDG - CONDIZIONE GIURIDICA</b>	
<b>CDGG - Indicazione generica</b>	proprietà Stato
<b>DO - FONTI E DOCUMENTI DI RIFERIMENTO</b>	
<b>FTA - DOCUMENTAZIONE FOTOGRAFICA</b>	
<b>FTAX - Genere</b>	documentazione allegata
<b>FTAP - Tipo</b>	fotografia digitale (file)
<b>FTAN - Codice identificativo</b>	New_1669547808821
<b>AD - ACCESSO AI DATI</b>	
<b>ADS - SPECIFICHE DI ACCESSO AI DATI</b>	
<b>ADSP - Profilo di accesso</b>	1
<b>ADSM - Motivazione</b>	scheda contenente dati liberamente accessibili
<b>CM - COMPILAZIONE</b>	
<b>CMP - COMPILAZIONE</b>	
<b>CMPD - Data</b>	2017
<b>CMPN - Nome</b>	Giacobello, Federica
<b>FUR - Funzionario responsabile</b>	De Francesco, Stefania
<b>AN - ANNOTAZIONI</b>	
<b>OSS - Osservazioni</b>	Parte di struttura architettonica (architrave) schematizzata; la decorazione parzialmente ricostruibile dai frammenti 2014 6.54, b, c, d, e