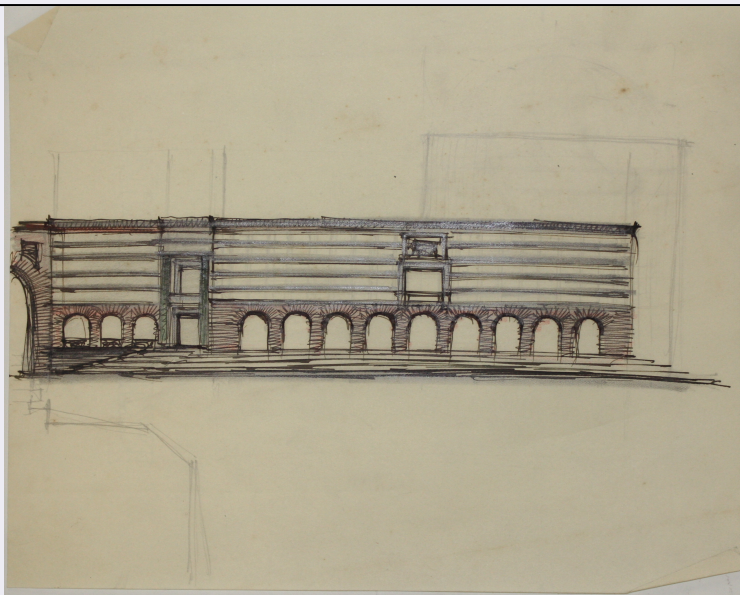


# SCHEDA



## CD - CODICI

TSK - Tipo Scheda	D
LIR - Livello ricerca	P
<b>NCT - CODICE UNIVOCO</b>	
NCTR - Codice regione	06
NCTN - Numero catalogo generale	00173466
ESC - Ente schedatore	S239
ECP - Ente competente	S239

## RV - RELAZIONI

<b>RVE - STRUTTURA COMPLESSA</b>	
RVEL - Livello	59
RVER - Codice bene radice	0600173466

## OG - OGGETTO

<b>OGT - OGGETTO</b>	
OGTD - Definizione	disegno architettonico

## LC - LOCALIZZAZIONE GEOGRAFICO-AMMINISTRATIVA

### PVC - LOCALIZZAZIONE GEOGRAFICO-AMMINISTRATIVA ATTUALE

PVCS - Stato	ITALIA
PVCR - Regione	Friuli-Venezia Giulia
PVCP - Provincia	TS
PVCC - Comune	Trieste

### LDC - COLLOCAZIONE SPECIFICA

LDCT - Tipologia	palazzo
LDCQ - Qualificazione	statale
LDCN - Denominazione attuale	Palazzo Economo
LDCU - Indirizzo	Piazza della Libertà 7

**DT - CRONOLOGIA****DTZ - CRONOLOGIA GENERICA**

DTZG - Secolo

XX

DTZS - Frazione di secolo

prima metà

**DTS - CRONOLOGIA SPECIFICA**

DTSI - Da

1934

DTSF - A

1934

DTM - Motivazione cronologia

documentazione

**AU - DEFINIZIONE CULTURALE****AUT - AUTORE**

AUTM - Motivazione dell'attribuzione

documentazione

AUTN - Nome scelto

Bruno Slocovich

AUTA - Dati anagrafici

1883 - 1974

AUTH - Sigla per citazione

A0000188

**ATB - AMBITO CULTURALE**

ATBD - Denominazione

ambito italiano

ATBM - Motivazione dell'attribuzione

contesto

**MT - DATI TECNICI**

MTC - Materia e tecnica

carta da lucido

**MIS - MISURE**

MISU - Unità

mm

**CO - CONSERVAZIONE****STC - STATO DI CONSERVAZIONE**

STCC - Stato di conservazione

buono

**DA - DATI ANALITICI****DES - DESCRIZIONE**

DESO - Indicazioni sull'oggetto

In questa versione del progetto il prospetto è composto da una serie di arcate in laterizio che sostengono i livelli superiori, scanditi da elementi orizzontali

DESI - Codifica Iconclass

soggetto non rilevabile

DESS - Indicazioni sul soggetto

soggetto non rilevabile

**TU - CONDIZIONE GIURIDICA E VINCOLI****ACQ - ACQUISIZIONE**

ACQT - Tipo acquisizione

donazione

ACQN - Nome

Giovanna e Pietro Slocovich

ACQD - Data acquisizione

2013

ACQL - Luogo acquisizione

Trieste

**CDG - CONDIZIONE GIURIDICA**

CDGG - Indicazione

<b>generica</b>	proprietà Stato
<b>CDGS - Indicazione specifica</b>	Polo museale del Friuli Venezia Giulia
<b>DO - FONTI E DOCUMENTI DI RIFERIMENTO</b>	
<b>FTA - DOCUMENTAZIONE FOTOGRAFICA</b>	
<b>FTAX - Genere</b>	documentazione allegata
<b>FTAP - Tipo</b>	fotografia digitale (file)
<b>FTAA - Autore</b>	Spagnoletto, Davide
<b>FTAD - Data</b>	2017
<b>FTAE - Ente proprietario</b>	S239
<b>FTAN - Codice identificativo</b>	S239ABSC7c200019
<b>BIB - BIBLIOGRAFIA</b>	
<b>BIBX - Genere</b>	bibliografia specifica
<b>BIBA - Autore</b>	Davide Spagnoletto
<b>BIBD - Anno di edizione</b>	2017
<b>BIBH - Sigla per citazione</b>	B0000028
<b>BIB - BIBLIOGRAFIA</b>	
<b>BIBX - Genere</b>	bibliografia di corredo
<b>BIBA - Autore</b>	Daina Glavoi
<b>BIBD - Anno di edizione</b>	2007
<b>BIBH - Sigla per citazione</b>	B0000026
<b>BIB - BIBLIOGRAFIA</b>	
<b>BIBX - Genere</b>	bibliografia di corredo
<b>BIBA - Autore</b>	Deborah Pustišek
<b>BIBD - Anno di edizione</b>	2013
<b>BIBH - Sigla per citazione</b>	B0000027
<b>BIB - BIBLIOGRAFIA</b>	
<b>BIBX - Genere</b>	bibliografia di corredo
<b>BIBA - Autore</b>	Nicoletta Brunori
<b>BIBD - Anno di edizione</b>	2004
<b>BIBH - Sigla per citazione</b>	B0000056
<b>AD - ACCESSO AI DATI</b>	
<b>ADS - SPECIFICHE DI ACCESSO AI DATI</b>	
<b>ADSP - Profilo di accesso</b>	1
<b>ADSM - Motivazione</b>	scheda contenente dati liberamente accessibili
<b>CM - COMPILAZIONE</b>	
<b>CMP - COMPILAZIONE</b>	
<b>CMPD - Data</b>	2017
<b>CMPN - Nome</b>	Spagnoletto, Davide
<b>FUR - Funzionario responsabile</b>	Crosera, Claudia
<b>AN - ANNOTAZIONI</b>	
	Il gruppo di fogli rappresenta il materiale di studio per il concorso del

## OSS - Osservazioni

Palazzo del Littorio e della mostra della rivoluzione fascista. Il concorso, pubblicato nel dicembre 1933, prevedeva che queste costruzioni sorgessero su Via dell'impero, asse inaugurato nel 1932, che collegava Piazza Venezia con il Colosseo. La nuova sede del P.N. F. s'inseriva così in stretta relazione con gli edifici della Roma antica. Slocovich è tra i 101 partecipanti del primo concorso ma viene escluso nella prima fase. I due edifici a forma triangolare, con due angoli concavi circolari, si dispongono intorno a una piazza e un obelisco.