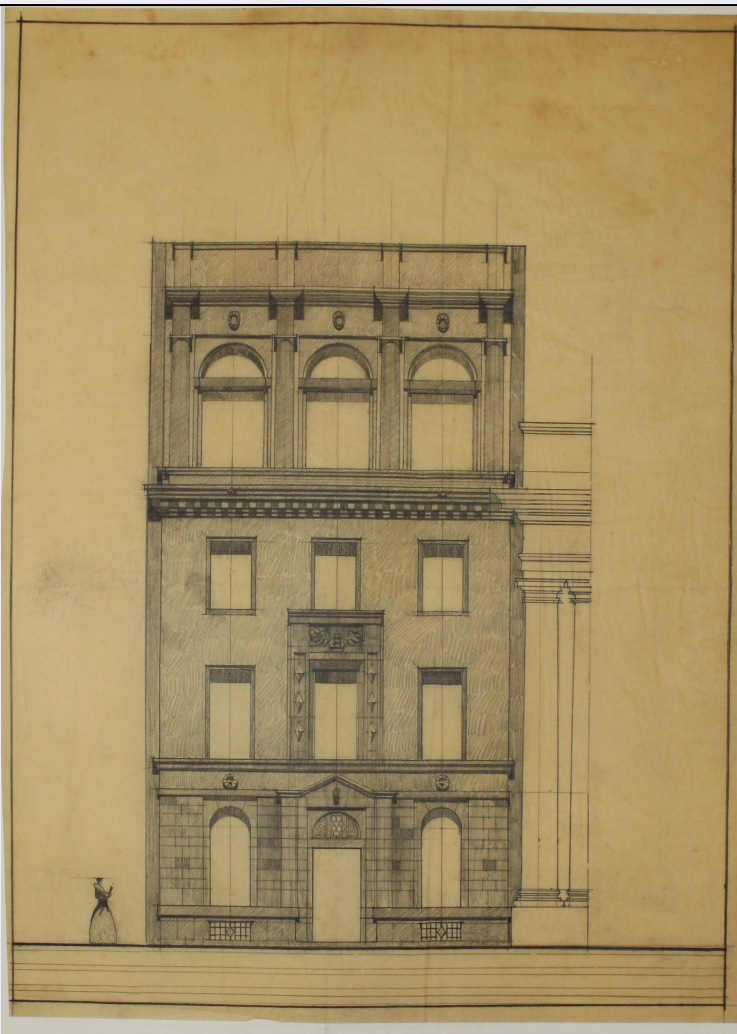


# SCHEDA



## CD - CODICI

TSK - Tipo Scheda	D
LIR - Livello ricerca	P
<b>NCT - CODICE UNIVOCO</b>	
NCTR - Codice regione	06
NCTN - Numero catalogo generale	00173467
ESC - Ente schedatore	S239
ECP - Ente competente	S239

## OG - OGGETTO

<b>OGT - OGGETTO</b>	
OGTD - Definizione	disegno architettonico

## LC - LOCALIZZAZIONE GEOGRAFICO-AMMINISTRATIVA

<b>PVC - LOCALIZZAZIONE GEOGRAFICO-AMMINISTRATIVA ATTUALE</b>	
PVCS - Stato	ITALIA
PVCR - Regione	Friuli-Venezia Giulia
PVCP - Provincia	TS
PVCC - Comune	Trieste

## LDC - COLLOCAZIONE SPECIFICA

<b>LDCT - Tipologia</b>	palazzo
<b>LDCQ - Qualificazione</b>	statale
<b>LDCN - Denominazione attuale</b>	Palazzo Economo
<b>LDCU - Indirizzo</b>	Piazza della Libertà 7
<b>LDCS - Specifiche</b>	Fondo Bruno Slocovich / Cartella 7/ Camicia2

## DT - CRONOLOGIA

### DTZ - CRONOLOGIA GENERICA

<b>DTZG - Secolo</b>	XX
<b>DTZS - Frazione di secolo</b>	prima metà

### DTS - CRONOLOGIA SPECIFICA

<b>DTSI - Da</b>	1924
<b>DTSV - Validità</b>	post
<b>DTSF - A</b>	1943
<b>DTSL - Validità</b>	ante
<b>DTM - Motivazione cronologia</b>	documentazione

## AU - DEFINIZIONE CULTURALE

### AUT - AUTORE

<b>AUTM - Motivazione dell'attribuzione</b>	documentazione
<b>AUTN - Nome scelto</b>	Bruno Slocovich
<b>AUTA - Dati anagrafici</b>	1883 - 1974
<b>AUTH - Sigla per citazione</b>	A0000188

### ATB - AMBITO CULTURALE

<b>ATBD - Denominazione</b>	ambito italiano
<b>ATBM - Motivazione dell'attribuzione</b>	contesto

## MT - DATI TECNICI

<b>MTC - Materia e tecnica</b>	carta da lucido
<b>MIS - MISURE</b>	
<b>MISU - Unità</b>	mm
<b>MISA - Altezza</b>	510
<b>MISL - Larghezza</b>	380

## CO - CONSERVAZIONE

### STC - STATO DI CONSERVAZIONE

<b>STCC - Stato di conservazione</b>	discreto
--------------------------------------	----------

## DA - DATI ANALITICI

### DES - DESCRIZIONE

<b>DESO - Indicazioni sull'oggetto</b>	Palazzina a Roma
<b>DESI - Codifica Iconclass</b>	soggetto non rilevabile
<b>DESS - Indicazioni sul soggetto</b>	soggetto non rilevabile

**TU - CONDIZIONE GIURIDICA E VINCOLI****ACQ - ACQUISIZIONE**

<b>ACQT - Tipo acquisizione</b>	donazione
<b>ACQN - Nome</b>	Giovanna e Pietro Slocovich
<b>ACQD - Data acquisizione</b>	2013
<b>ACQL - Luogo acquisizione</b>	Trieste

**CDG - CONDIZIONE GIURIDICA**

<b>CDGG - Indicazione generica</b>	proprietà Stato
<b>CDGS - Indicazione specifica</b>	Polo museale del Friuli Venezia Giulia

**DO - FONTI E DOCUMENTI DI RIFERIMENTO****FTA - DOCUMENTAZIONE FOTOGRAFICA**

<b>FTAX - Genere</b>	documentazione allegata
<b>FTAP - Tipo</b>	fotografia digitale (file)
<b>FTAA - Autore</b>	Spagnoletto, Davide
<b>FTAD - Data</b>	2017
<b>FTAE - Ente proprietario</b>	S239
<b>FTAN - Codice identificativo</b>	S239ABSC7c200033

**BIB - BIBLIOGRAFIA**

<b>BIBX - Genere</b>	bibliografia specifica
<b>BIBA - Autore</b>	Davide Spagnoletto
<b>BIBD - Anno di edizione</b>	2017
<b>BIBH - Sigla per citazione</b>	B0000028

**BIB - BIBLIOGRAFIA**

<b>BIBX - Genere</b>	bibliografia di corredo
<b>BIBA - Autore</b>	Daina Glavoi
<b>BIBD - Anno di edizione</b>	2007
<b>BIBH - Sigla per citazione</b>	B0000026

**BIB - BIBLIOGRAFIA**

<b>BIBX - Genere</b>	bibliografia di corredo
<b>BIBA - Autore</b>	Deborah Pustišek
<b>BIBD - Anno di edizione</b>	2013
<b>BIBH - Sigla per citazione</b>	B0000027

**BIB - BIBLIOGRAFIA**

<b>BIBX - Genere</b>	bibliografia di corredo
<b>BIBA - Autore</b>	Nicoletta Brunori
<b>BIBD - Anno di edizione</b>	2004
<b>BIBH - Sigla per citazione</b>	B0000056

**AD - ACCESSO AI DATI****ADS - SPECIFICHE DI ACCESSO AI DATI**

<b>ADSP - Profilo di accesso</b>	1
<b>ADSM - Motivazione</b>	scheda contenente dati liberamente accessibili

**CM - COMPILAZIONE****CMP - COMPILAZIONE**

<b>CMPD - Data</b>	2017
<b>CMPN - Nome</b>	Spagnoletto, Davide
<b>FUR - Funzionario responsabile</b>	Crosera, Claudia