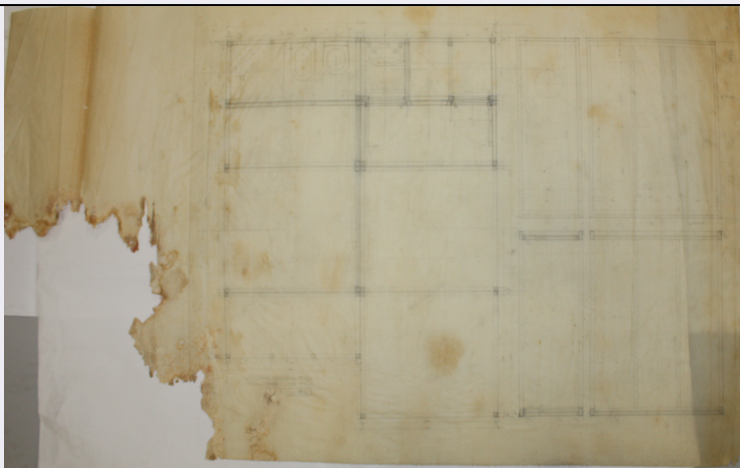


# SCHEDA



## CD - CODICI

|                                 |          |
|---------------------------------|----------|
| TSK - Tipo Scheda               | D        |
| LIR - Livello ricerca           | P        |
| <b>NCT - CODICE UNIVOCO</b>     |          |
| NCTR - Codice regione           | 06       |
| NCTN - Numero catalogo generale | 00173471 |
| ESC - Ente schedatore           | S239     |
| ECP - Ente competente           | S239     |

## RV - RELAZIONI

|                                  |            |
|----------------------------------|------------|
| <b>RVE - STRUTTURA COMPLESSA</b> |            |
| RVEL - Livello                   | 6          |
| RVER - Codice bene radice        | 0600173471 |

## OG - OGGETTO

|                      |                        |
|----------------------|------------------------|
| <b>OGT - OGGETTO</b> |                        |
| OGTD - Definizione   | disegno architettonico |

## LC - LOCALIZZAZIONE GEOGRAFICO-AMMINISTRATIVA

### PVC - LOCALIZZAZIONE GEOGRAFICO-AMMINISTRATIVA ATTUALE

|                  |                       |
|------------------|-----------------------|
| PVCS - Stato     | ITALIA                |
| PVCR - Regione   | Friuli-Venezia Giulia |
| PVCP - Provincia | TS                    |
| PVCC - Comune    | Trieste               |

### LDC - COLLOCAZIONE SPECIFICA

|                              |  |
|------------------------------|--|
| LDCT - Tipologia             | palazzo                                      |
| LDCQ - Qualificazione        | statale                                      |
| LDCN - Denominazione attuale | Palazzo Economo                              |
| LDCU - Indirizzo             | Piazza della Libertà 7                       |
| LDCS - Specifiche            | Fondo Bruno Slocovich / Cartella 8/ Camicia1 |

## DT - CRONOLOGIA

### DTZ - CRONOLOGIA GENERICA

|   |  |
|---|--|
| <b>DTZG - Secolo</b>                        | XX   |
| <b>DTZS - Frazione di secolo</b>            | prima metà                                     |
| <b>DTS - CRONOLOGIA SPECIFICA</b>           |  |
| <b>DTSI - Da</b>                            | 1931   |
| <b>DTSV - Validità</b>                      | post   |
| <b>DTSF - A</b>                             | 1943   |
| <b>DTSL - Validità</b>                      | ante   |
| <b>DTM - Motivazione cronologia</b>         | documentazione                                 |
| <b>AU - DEFINIZIONE CULTURALE</b>           |  |
| <b>AUT - AUTORE</b>                         |  |
| <b>AUTM - Motivazione dell'attribuzione</b> | documentazione                                 |
| <b>AUTN - Nome scelto</b>                   | Bruno Slocovich                                |
| <b>AUTA - Dati anagrafici</b>               | 1883 - 1974                                    |
| <b>AUTH - Sigla per citazione</b>           | A0000188                                       |
| <b>ATB - AMBITO CULTURALE</b>               |  |
| <b>ATBD - Denominazione</b>                 | ambito italiano                                |
| <b>ATBM - Motivazione dell'attribuzione</b> | contesto                                       |
| <b>MT - DATI TECNICI</b>                    |  |
| <b>MTC - Materia e tecnica</b>              | carta da lucido                                |
| <b>MIS - MISURE</b>                         |  |
| <b>MISU - Unità</b>                         | mm   |
| <b>MISA - Altezza</b>                       | 670  |
| <b>MISL - Larghezza</b>                     | 800  |
| <b>CO - CONSERVAZIONE</b>                   |  |
| <b>STC - STATO DI CONSERVAZIONE</b>         |  |
| <b>STCC - Stato di conservazione</b>        | mediocre                                       |
| <b>DA - DATI ANALITICI</b>                  |  |
| <b>DES - DESCRIZIONE</b>                    |  |
| <b>DESO - Indicazioni sull'oggetto</b>      | Pianta con l'indicazione dei servizi igienici. |
| <b>DESI - Codifica Iconclass</b>            | soggetto non rilevabile                        |
| <b>DESS - Indicazioni sul soggetto</b>      | soggetto non rilevabile                        |
| <b>TU - CONDIZIONE GIURIDICA E VINCOLI</b>  |  |
| <b>ACQ - ACQUISIZIONE</b>                   |  |
| <b>ACQT - Tipo acquisizione</b>             | donazione                                      |
| <b>ACQN - Nome</b>                          | Giovanna e Pietro Slocovich                    |
| <b>ACQD - Data acquisizione</b>             | 2013   |
| <b>ACQL - Luogo acquisizione</b>            | Trieste  |
| <b>CDG - CONDIZIONE GIURIDICA</b>           |  |
| <b>CDGG - Indicazione</b>                   |  |

|  |   |
|--|---|
| <b>generica</b>                              | proprietà Stato   |
| <b>CDGS - Indicazione specifica</b>          | Polo museale del Friuli Venezia Giulia                                |
| <b>DO - FONTI E DOCUMENTI DI RIFERIMENTO</b> |   |
| <b>FTA - DOCUMENTAZIONE FOTOGRAFICA</b>      |   |
| <b>FTAX - Genere</b>                         | documentazione allegata   |
| <b>FTAP - Tipo</b>                           | fotografia digitale (file)  |
| <b>FTAA - Autore</b>                         | Spagnoletto, Davide   |
| <b>FTAD - Data</b>                           | 2017  |
| <b>FTAE - Ente proprietario</b>              | S239  |
| <b>FTAN - Codice identificativo</b>          | S239ABSC8c100011  |
| <b>BIB - BIBLIOGRAFIA</b>                    |   |
| <b>BIBX - Genere</b>                         | bibliografia specifica  |
| <b>BIBA - Autore</b>                         | Davide Spagnoletto  |
| <b>BIBD - Anno di edizione</b>               | 2017  |
| <b>BIBH - Sigla per citazione</b>            | B0000028  |
| <b>BIB - BIBLIOGRAFIA</b>                    |   |
| <b>BIBX - Genere</b>                         | bibliografia di corredo   |
| <b>BIBA - Autore</b>                         | Daina Glavoi  |
| <b>BIBD - Anno di edizione</b>               | 2007  |
| <b>BIBH - Sigla per citazione</b>            | B0000026  |
| <b>BIB - BIBLIOGRAFIA</b>                    |   |
| <b>BIBX - Genere</b>                         | bibliografia di corredo   |
| <b>BIBA - Autore</b>                         | Deborah Pustišek  |
| <b>BIBD - Anno di edizione</b>               | 2013  |
| <b>BIBH - Sigla per citazione</b>            | B0000027  |
| <b>BIB - BIBLIOGRAFIA</b>                    |   |
| <b>BIBX - Genere</b>                         | bibliografia di corredo   |
| <b>BIBA - Autore</b>                         | Nicoletta Brunori   |
| <b>BIBD - Anno di edizione</b>               | 2004  |
| <b>BIBH - Sigla per citazione</b>            | B0000056  |
| <b>AD - ACCESSO AI DATI</b>                  |   |
| <b>ADS - SPECIFICHE DI ACCESSO AI DATI</b>   |   |
| <b>ADSP - Profilo di accesso</b>             | 1   |
| <b>ADSM - Motivazione</b>                    | scheda contenente dati liberamente accessibili                        |
| <b>CM - COMPILAZIONE</b>                     |   |
| <b>CMP - COMPILAZIONE</b>                    |   |
| <b>CMPD - Data</b>                           | 2017  |
| <b>CMPN - Nome</b>                           | Spagnoletto, Davide   |
| <b>FUR - Funzionario responsabile</b>        | Crosera, Claudia  |
| <b>AN - ANNOTAZIONI</b>                      |   |
|  | Il progetto studia diverse soluzioni per “case minime” da realizzarsi |

**OSS - Osservazioni**

sul monte Terminillo in provincia di Rieti nel Lazio. I moduli permettono soluzioni di metratura diversa dai 16 mq ai 38 mq. Del gruppo fa parte una tavola che lascia intuire come questo modello sia pensato anche per località balneari.