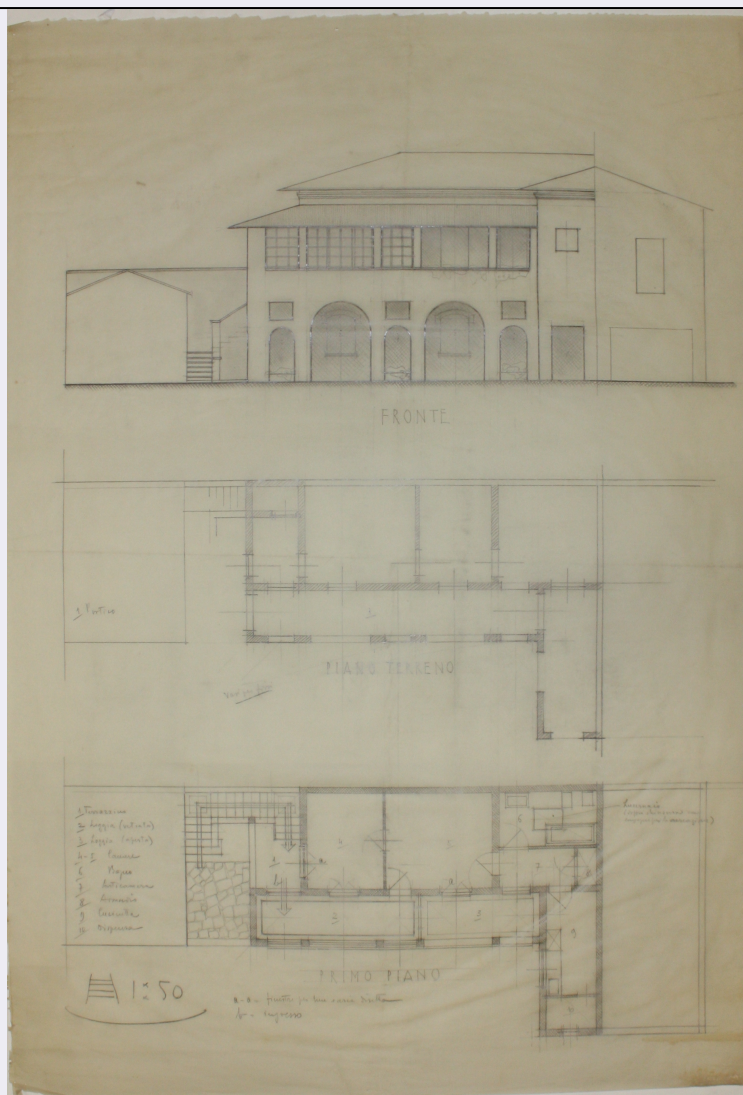


# SCHEDA



## CD - CODICI

|                                 |          |
|---------------------------------|----------|
| TSK - Tipo Scheda               | D        |
| LIR - Livello ricerca           | P        |
| NCT - CODICE UNIVOCO            |          |
| NCTR - Codice regione           | 06       |
| NCTN - Numero catalogo generale | 00173474 |
| ESC - Ente schedatore           | S239     |
| ECP - Ente competente           | S239     |

## RV - RELAZIONI

### RVE - STRUTTURA COMPLESSA

|                           |            |
|---------------------------|------------|
| RVEL - Livello            | 1          |
| RVER - Codice bene radice | 0600173474 |

## OG - OGGETTO

### OGT - OGGETTO

|                    |                        |
|--------------------|------------------------|
| OGTD - Definizione | disegno architettonico |
|--------------------|------------------------|

## LC - LOCALIZZAZIONE GEOGRAFICO-AMMINISTRATIVA

### PVC - LOCALIZZAZIONE GEOGRAFICO-AMMINISTRATIVA ATTUALE

|   |  |
|---|--|
| <b>PVCS - Stato</b>                         | ITALIA                                       |
| <b>PVCR - Regione</b>                       | Friuli-Venezia Giulia                        |
| <b>PVCP - Provincia</b>                     | TS   |
| <b>PVCC - Comune</b>                        | Trieste                                      |
| <b>LDC - COLLOCAZIONE SPECIFICA</b>         |  |
| <b>LDCT - Tipologia</b>                     | palazzo                                      |
| <b>LDCQ - Qualificazione</b>                | statale                                      |
| <b>LDCN - Denominazione attuale</b>         | Palazzo Economo                              |
| <b>LDCU - Indirizzo</b>                     | Piazza della Libertà 7                       |
| <b>LDCS - Specifiche</b>                    | Fondo Bruno Slocovich / Cartella 8/ Camicia3 |
| <b>DT - CRONOLOGIA</b>                      |  |
| <b>DTZ - CRONOLOGIA GENERICA</b>            |  |
| <b>DTZG - Secolo</b>                        | XX   |
| <b>DTZS - Frazione di secolo</b>            | prima metà                                   |
| <b>DTS - CRONOLOGIA SPECIFICA</b>           |  |
| <b>DTSI - Da</b>                            | 1931   |
| <b>DTSV - Validità</b>                      | post   |
| <b>DTSF - A</b>                             | 1943   |
| <b>DTSL - Validità</b>                      | ante   |
| <b>DTM - Motivazione cronologia</b>         | documentazione                               |
| <b>AU - DEFINIZIONE CULTURALE</b>           |  |
| <b>AUT - AUTORE</b>                         |  |
| <b>AUTM - Motivazione dell'attribuzione</b> | documentazione                               |
| <b>AUTN - Nome scelto</b>                   | Bruno Slocovich                              |
| <b>AUTA - Dati anagrafici</b>               | 1883 - 1974                                  |
| <b>AUTH - Sigla per citazione</b>           | A0000188                                     |
| <b>ATB - AMBITO CULTURALE</b>               |  |
| <b>ATBD - Denominazione</b>                 | ambito italiano                              |
| <b>ATBM - Motivazione dell'attribuzione</b> | contesto                                     |
| <b>MT - DATI TECNICI</b>                    |  |
| <b>MTC - Materia e tecnica</b>              | carta da lucido                              |
| <b>MIS - MISURE</b>                         |  |
| <b>MISU - Unità</b>                         | mm   |
| <b>MISA - Altezza</b>                       | 450  |
| <b>MISL - Larghezza</b>                     | 630  |
| <b>CO - CONSERVAZIONE</b>                   |  |
| <b>STC - STATO DI CONSERVAZIONE</b>         |  |
| <b>STCC - Stato di conservazione</b>        | discreto                                     |
| <b>DA - DATI ANALITICI</b>                  |  |

**DES - DESCRIZIONE**

|  |  |
|--|--|
| <b>DESO - Indicazioni sull'oggetto</b> | Prospetto e pianta del pianterreno e del primo piano in scala 1:50 |
| <b>DESI - Codifica Iconclass</b>       | soggetto non rilevabile  |
| <b>DESS - Indicazioni sul soggetto</b> | soggetto non rilevabile  |

**TU - CONDIZIONE GIURIDICA E VINCOLI****ACQ - ACQUISIZIONE**

|                                  |                             |
|----------------------------------|-----------------------------|
| <b>ACQT - Tipo acquisizione</b>  | donazione                   |
| <b>ACQN - Nome</b>               | Giovanna e Pietro Slocovich |
| <b>ACQD - Data acquisizione</b>  | 2013                        |
| <b>ACQL - Luogo acquisizione</b> | Trieste                     |

**CDG - CONDIZIONE GIURIDICA**

|                                     |  |
|-------------------------------------|--|
| <b>CDGG - Indicazione generica</b>  | proprietà Stato                        |
| <b>CDGS - Indicazione specifica</b> | Polo museale del Friuli Venezia Giulia |

**DO - FONTI E DOCUMENTI DI RIFERIMENTO****FTA - DOCUMENTAZIONE FOTOGRAFICA**

|                                     |                            |
|-------------------------------------|----------------------------|
| <b>FTAX - Genere</b>                | documentazione allegata    |
| <b>FTAP - Tipo</b>                  | fotografia digitale (file) |
| <b>FTAA - Autore</b>                | Spagnoletto, Davide        |
| <b>FTAD - Data</b>                  | 2017                       |
| <b>FTAE - Ente proprietario</b>     | S239                       |
| <b>FTAN - Codice identificativo</b> | S239ABSC8c300012           |

**BIB - BIBLIOGRAFIA**

|                                   |                        |
|-----------------------------------|------------------------|
| <b>BIBX - Genere</b>              | bibliografia specifica |
| <b>BIBA - Autore</b>              | Davide Spagnoletto     |
| <b>BIBD - Anno di edizione</b>    | 2017                   |
| <b>BIBH - Sigla per citazione</b> | B0000028               |

**BIB - BIBLIOGRAFIA**

|                                   |                         |
|-----------------------------------|-------------------------|
| <b>BIBX - Genere</b>              | bibliografia di corredo |
| <b>BIBA - Autore</b>              | Daina Glavoi            |
| <b>BIBD - Anno di edizione</b>    | 2007                    |
| <b>BIBH - Sigla per citazione</b> | B0000026                |

**BIB - BIBLIOGRAFIA**

|                                   |                         |
|-----------------------------------|-------------------------|
| <b>BIBX - Genere</b>              | bibliografia di corredo |
| <b>BIBA - Autore</b>              | Deborah Pustišek        |
| <b>BIBD - Anno di edizione</b>    | 2013                    |
| <b>BIBH - Sigla per citazione</b> | B0000027                |

**BIB - BIBLIOGRAFIA**

|                      |                         |
|----------------------|-------------------------|
| <b>BIBX - Genere</b> | bibliografia di corredo |
| <b>BIBA - Autore</b> | Nicoletta Brunori       |

|  |  |
|--|--|
| <b>BIBD - Anno di edizione</b>             | 2004   |
| <b>BIBH - Sigla per citazione</b>          | B0000056   |
| <b>AD - ACCESSO AI DATI</b>                |  |
| <b>ADS - SPECIFICHE DI ACCESSO AI DATI</b> |  |
| <b>ADSP - Profilo di accesso</b>           | 1  |
| <b>ADSM - Motivazione</b>                  | scheda contenente dati liberamente accessibili                                       |
| <b>CM - COMPILAZIONE</b>                   |  |
| <b>CMP - COMPILAZIONE</b>                  |  |
| <b>CMPD - Data</b>                         | 2017   |
| <b>CMPN - Nome</b>                         | Spagnoletto, Davide  |
| <b>FUR - Funzionario responsabile</b>      | Crosera, Claudia   |
| <b>AN - ANNOTAZIONI</b>                    |  |
| <b>OSS - Osservazioni</b>                  | Progetto per l'ampliamento di una villa a Forte dei Marmi per la famiglia Picchiani. |