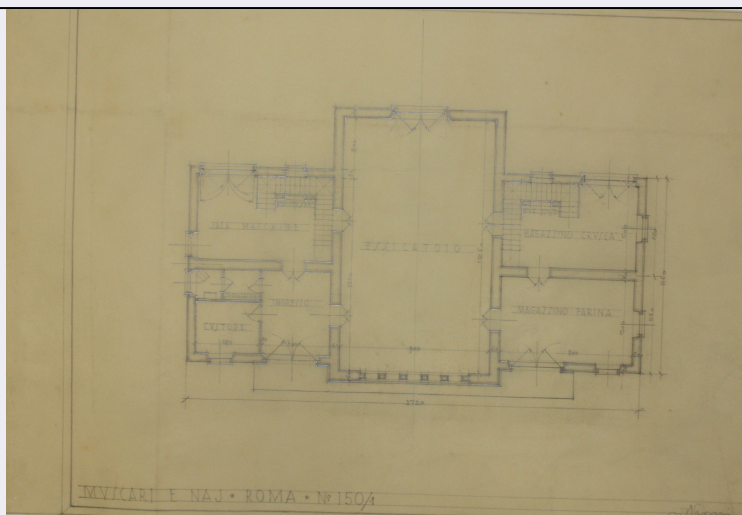


SCHEDA



CD - CODICI

TSK - Tipo Scheda	D
LIR - Livello ricerca	P
NCT - CODICE UNIVOCO	
NCTR - Codice regione	06
NCTN - Numero catalogo generale	00173475
ESC - Ente schedatore	S239
ECP - Ente competente	S239

RV - RELAZIONI

RVE - STRUTTURA COMPLESSA

RVEL - Livello	1
RVER - Codice bene radice	0600173475

OG - OGGETTO

OGT - OGGETTO

OGTD - Definizione	disegno architettonico
--------------------	------------------------

LC - LOCALIZZAZIONE GEOGRAFICO-AMMINISTRATIVA

PVC - LOCALIZZAZIONE GEOGRAFICO-AMMINISTRATIVA ATTUALE

PVCS - Stato	ITALIA
PVCR - Regione	Friuli-Venezia Giulia
PVCP - Provincia	TS
PVCC - Comune	Trieste

LDC - COLLOCAZIONE SPECIFICA

LDCT - Tipologia	palazzo
LDCQ - Qualificazione	statale
LDCN - Denominazione attuale	Palazzo Economo
LDCU - Indirizzo	Piazza della Libertà 7
LDCS - Specifiche	Fondo Bruno Slocovich / Cartella8 / Camicia4

DT - CRONOLOGIA

DTZ - CRONOLOGIA GENERICA

DTZG - Secolo	XX
DTZS - Frazione di secolo	prima metà

DTS - CRONOLOGIA SPECIFICA

DTSI - Da	1931
DTSV - Validità	post
DTSF - A	1943
DTSL - Validità	ante
DTM - Motivazione cronologia	documentazione

AU - DEFINIZIONE CULTURALE**AUT - AUTORE**

AUTM - Motivazione dell'attribuzione	documentazione
AUTN - Nome scelto	Bruno Slocovich
AUTA - Dati anagrafici	1883 - 1974
AUTH - Sigla per citazione	A0000188

ATB - AMBITO CULTURALE

ATBD - Denominazione	ambito italiano
ATBM - Motivazione dell'attribuzione	contesto

MT - DATI TECNICI

MTC - Materia e tecnica	carta da lucido
--------------------------------	-----------------

MIS - MISURE

MISU - Unità	mm
MISA - Altezza	310
MISL - Larghezza	460

CO - CONSERVAZIONE**STC - STATO DI CONSERVAZIONE**

STCC - Stato di conservazione	buono
--------------------------------------	-------

DA - DATI ANALITICI**DES - DESCRIZIONE**

DESO - Indicazioni sull'oggetto	Pianta senza scala
DESI - Codifica Iconclass	soggetto non rilevabile
DESS - Indicazioni sul soggetto	soggetto non rilevabile

TU - CONDIZIONE GIURIDICA E VINCOLI**ACQ - ACQUISIZIONE**

ACQT - Tipo acquisizione	donazione
ACQN - Nome	Giovanna e Pietro Slocovich
ACQD - Data acquisizione	2013
ACQL - Luogo acquisizione	Trieste

CDG - CONDIZIONE GIURIDICA

CDGG - Indicazione generica	proprietà Stato
CDGS - Indicazione specifica	Polo museale del Friuli Venezia Giulia

DO - FONTI E DOCUMENTI DI RIFERIMENTO

FTA - DOCUMENTAZIONE FOTOGRAFICA

FTAX - Genere	documentazione allegata
FTAP - Tipo	fotografia digitale (file)
FTAA - Autore	Spagnoletto, Davide
FTAD - Data	2017
FTAE - Ente proprietario	S239
FTAN - Codice identificativo	S239ABSC8c400001

BIB - BIBLIOGRAFIA

BIBX - Genere	bibliografia specifica
BIBA - Autore	Davide Spagnoletto
BIBD - Anno di edizione	2017
BIBH - Sigla per citazione	B0000028

BIB - BIBLIOGRAFIA

BIBX - Genere	bibliografia di corredo
BIBA - Autore	Daina Glavoi
BIBD - Anno di edizione	2007
BIBH - Sigla per citazione	B0000026

BIB - BIBLIOGRAFIA

BIBX - Genere	bibliografia di corredo
BIBA - Autore	Deborah Pustišek
BIBD - Anno di edizione	2013
BIBH - Sigla per citazione	B0000027

BIB - BIBLIOGRAFIA

BIBX - Genere	bibliografia di corredo
BIBA - Autore	Nicoletta Brunori
BIBD - Anno di edizione	2004
BIBH - Sigla per citazione	B0000056

AD - ACCESSO AI DATI

ADS - SPECIFICHE DI ACCESSO AI DATI

ADSP - Profilo di accesso	1
ADSM - Motivazione	scheda contenente dati liberamente accessibili

CM - COMPILAZIONE

CMP - COMPILAZIONE

CMPD - Data	2017
CMPN - Nome	Spagnoletto, Davide
FUR - Funzionario responsabile	Crosera, Claudia

AN - ANNOTAZIONI

OSS - Osservazioni

Progetto per un magazzino per farine e crusche. L'edificio s'ispira in facciata al sepolcro di Eurisace o "panario", tomba di un fornaio del I secolo, collocato a Porta Maggiore a Roma. Di questa riprende le cavità circolari, disposte nella parte superiore, che simboleggiano le impastatrici utilizzate nei forni. La pianta si compone di un corpo centrale che funge da essiccatoio e due corpi laterali dedicati ai magazzini per la crusca e la farina e alcuni ambienti di servizio.