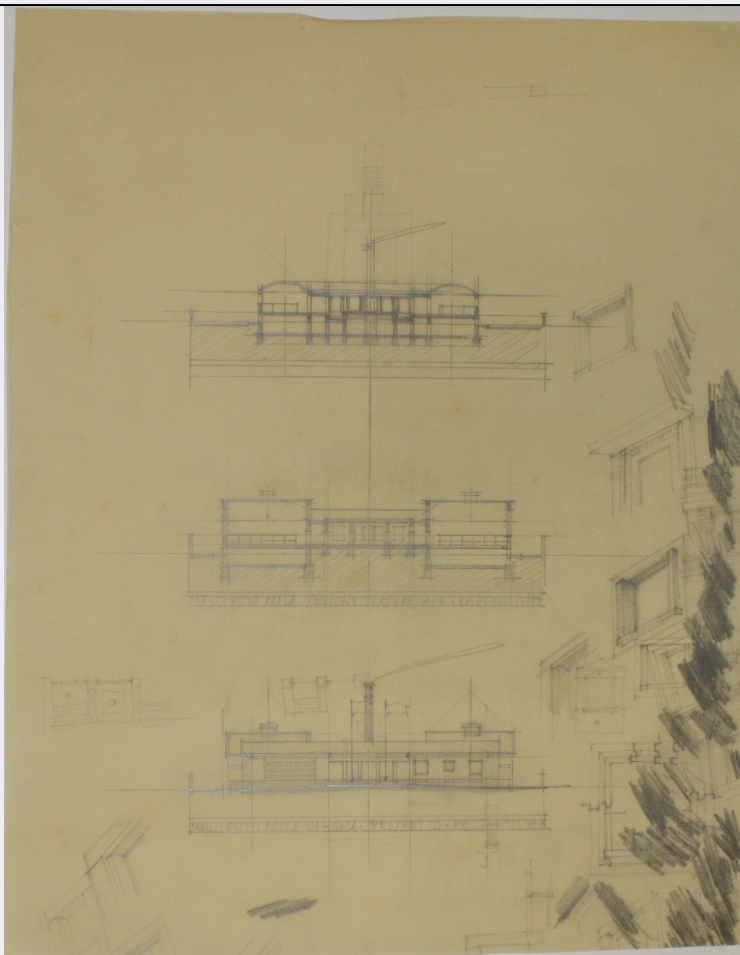


SCHEDA



CD - CODICI

TSK - Tipo Scheda	D
LIR - Livello ricerca	P
NCT - CODICE UNIVOCO	
NCTR - Codice regione	06
NCTN - Numero catalogo generale	00173476
ESC - Ente schedatore	S239
ECP - Ente competente	S239

RV - RELAZIONI

RVE - STRUTTURA COMPLESSA

RVEL - Livello	6
RVER - Codice bene radice	0600173476

OG - OGGETTO

OGT - OGGETTO

OGTD - Definizione	disegno architettonico
--------------------	------------------------

LC - LOCALIZZAZIONE GEOGRAFICO-AMMINISTRATIVA

PVC - LOCALIZZAZIONE GEOGRAFICO-AMMINISTRATIVA ATTUALE

PVCS - Stato	ITALIA
PVCR - Regione	Friuli-Venezia Giulia
PVCP - Provincia	TS

PVCC - Comune	Trieste
LDC - COLLOCAZIONE SPECIFICA	
LDCT - Tipologia	palazzo
LDCQ - Qualificazione	statale
LDCN - Denominazione attuale	Palazzo Economo
LDCU - Indirizzo	Piazza della Libertà 7
LDCS - Specifiche	Fondo Bruno Slocovich / Cartella 8/ Camicia 4
DT - CRONOLOGIA	
DTZ - CRONOLOGIA GENERICA	
DTZG - Secolo	XX
DTZS - Frazione di secolo	prima metà
DTS - CRONOLOGIA SPECIFICA	
DTSI - Da	1940
DTSF - A	1940
DTM - Motivazione cronologia	documentazione
AU - DEFINIZIONE CULTURALE	
AUT - AUTORE	
AUTM - Motivazione dell'attribuzione	documentazione
AUTN - Nome scelto	Bruno Slocovich
AUTA - Dati anagrafici	1883 - 1974
AUTH - Sigla per citazione	A0000188
ATB - AMBITO CULTURALE	
ATBD - Denominazione	ambito italiano
ATBM - Motivazione dell'attribuzione	contesto
MT - DATI TECNICI	
MTC - Materia e tecnica	carta da lucido
MIS - MISURE	
MISU - Unità	mm
MISA - Altezza	410
MISL - Larghezza	330
CO - CONSERVAZIONE	
STC - STATO DI CONSERVAZIONE	
STCC - Stato di conservazione	buono
DA - DATI ANALITICI	
DES - DESCRIZIONE	
DESO - Indicazioni sull'oggetto	Schizzi per due sezioni e un prospetto. Sul margine destro lo studio di alcuni particolari
DESI - Codifica Iconclass	soggetto non rilevabile
DESS - Indicazioni sul soggetto	soggetto non rilevabile

TU - CONDIZIONE GIURIDICA E VINCOLI**ACQ - ACQUISIZIONE**

ACQT - Tipo acquisizione	donazione
ACQN - Nome	Giovanna e Pietro Slocovich
ACQD - Data acquisizione	2013
ACQL - Luogo acquisizione	Trieste

CDG - CONDIZIONE GIURIDICA

CDGG - Indicazione generica	proprietà Stato
CDGS - Indicazione specifica	Polo museale del Friuli Venezia Giulia

DO - FONTI E DOCUMENTI DI RIFERIMENTO**FTA - DOCUMENTAZIONE FOTOGRAFICA**

FTAX - Genere	documentazione allegata
FTAP - Tipo	fotografia digitale (file)
FTAA - Autore	Spagnoletto, Davide
FTAD - Data	2017
FTAE - Ente proprietario	S239
FTAN - Codice identificativo	S239ABSC8c400012

BIB - BIBLIOGRAFIA

BIBX - Genere	bibliografia specifica
BIBA - Autore	Davide Spagnoletto
BIBD - Anno di edizione	2017
BIBH - Sigla per citazione	B0000028

BIB - BIBLIOGRAFIA

BIBX - Genere	bibliografia di corredo
BIBA - Autore	Daina Glavoi
BIBD - Anno di edizione	2007
BIBH - Sigla per citazione	B0000026

BIB - BIBLIOGRAFIA

BIBX - Genere	bibliografia di corredo
BIBA - Autore	Deborah Pustišek
BIBD - Anno di edizione	2013
BIBH - Sigla per citazione	B0000027

BIB - BIBLIOGRAFIA

BIBX - Genere	bibliografia di corredo
BIBA - Autore	Nicoletta Brunori
BIBD - Anno di edizione	2004
BIBH - Sigla per citazione	B0000056

AD - ACCESSO AI DATI**ADS - SPECIFICHE DI ACCESSO AI DATI**

ADSP - Profilo di accesso	1
ADSM - Motivazione	scheda contenente dati liberamente accessibili

CM - COMPILAZIONE**CMP - COMPILAZIONE**

CMPD - Data	2017
CMPN - Nome	Spagnoletto, Davide
FUR - Funzionario responsabile	Crosera, Claudia

AN - ANNOTAZIONI**OSS - Osservazioni**

Progetto di massima per la costruzione di un maglificio, per conto della ditta M.I.L.A., sulla via Tiburtina a Roma. L'edificio, datato 1940, si compone di due corpi di fabbrica paralleli connessi da costituzioni più basse. In questo fabbricato sono accorpate diverse attività legate al maglificio: dallo stoccaggio dei materiali alla confezione, che si dispongono intorno a quattro cortili con aiuole e piante. Diversi ambienti sono inoltre dedicati agli operai come il refettorio e la cucina.