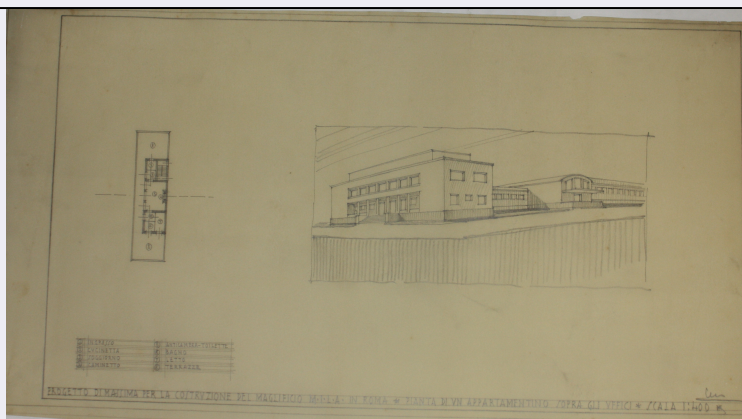


SCHEDA



CD - CODICI

| | |
|---------------------------------|----------|
| TSK - Tipo Scheda | D |
| LIR - Livello ricerca | P |
| NCT - CODICE UNIVOCO | |
| NCTR - Codice regione | 06 |
| NCTN - Numero catalogo generale | 00173476 |
| ESC - Ente schedatore | S239 |
| ECP - Ente competente | S239 |

RV - RELAZIONI

RVE - STRUTTURA COMPLESSA

| | |
|---------------------------|------------|
| RVEL - Livello | 15 |
| RVER - Codice bene radice | 0600173476 |

OG - OGGETTO

OGT - OGGETTO

| | |
|--------------------|------------------------|
| OGTD - Definizione | disegno architettonico |
|--------------------|------------------------|

LC - LOCALIZZAZIONE GEOGRAFICO-AMMINISTRATIVA

PVC - LOCALIZZAZIONE GEOGRAFICO-AMMINISTRATIVA ATTUALE

| | |
|------------------|-----------------------|
| PVCS - Stato | ITALIA |
| PVCR - Regione | Friuli-Venezia Giulia |
| PVCP - Provincia | TS |
| PVCC - Comune | Trieste |

LDC - COLLOCAZIONE SPECIFICA

| | |
|------------------------------|---|
| LDCT - Tipologia | palazzo |
| LDCQ - Qualificazione | statale |
| LDCN - Denominazione attuale | Palazzo Economo |
| LDCU - Indirizzo | Piazza della Libertà 7 |
| LDCS - Specifiche | Fondo Bruno Slocovich / Cartella 8/ Camicia 4 |

DT - CRONOLOGIA

DTZ - CRONOLOGIA GENERICA

| | |
|---------------|----|
| DTZG - Secolo | XX |
|---------------|----|

| | |
|---|---|
| DTZS - Frazione di secolo | prima metà |
| DTS - CRONOLOGIA SPECIFICA | |
| DTSI - Da | 1940 |
| DTSF - A | 1940 |
| DTM - Motivazione cronologia | documentazione |
| AU - DEFINIZIONE CULTURALE | |
| AUT - AUTORE | |
| AUTM - Motivazione dell'attribuzione | documentazione |
| AUTN - Nome scelto | Bruno Slocovich |
| AUTA - Dati anagrafici | 1883 - 1974 |
| AUTH - Sigla per citazione | A0000188 |
| ATB - AMBITO CULTURALE | |
| ATBD - Denominazione | ambito italiano |
| ATBM - Motivazione dell'attribuzione | contesto |
| MT - DATI TECNICI | |
| MTC - Materia e tecnica | carta da lucido |
| MIS - MISURE | |
| MISU - Unità | mm |
| MISA - Altezza | 300 |
| MISL - Larghezza | 550 |
| CO - CONSERVAZIONE | |
| STC - STATO DI CONSERVAZIONE | |
| STCC - Stato di conservazione | buono |
| DA - DATI ANALITICI | |
| DES - DESCRIZIONE | |
| DESO - Indicazioni sull'oggetto | Pianta di un appartamento sopra gli uffici e prospettiva in scala 1:400 |
| DESI - Codifica Iconclass | soggetto non rilevabile |
| DESS - Indicazioni sul soggetto | soggetto non rilevabile |
| TU - CONDIZIONE GIURIDICA E VINCOLI | |
| ACQ - ACQUISIZIONE | |
| ACQT - Tipo acquisizione | donazione |
| ACQN - Nome | Giovanna e Pietro Slocovich |
| ACQD - Data acquisizione | 2013 |
| ACQL - Luogo acquisizione | Trieste |
| CDG - CONDIZIONE GIURIDICA | |
| CDGG - Indicazione generica | proprietà Stato |
| CDGS - Indicazione specifica | Polo museale del Friuli Venezia Giulia |

DO - FONTI E DOCUMENTI DI RIFERIMENTO**FTA - DOCUMENTAZIONE FOTOGRAFICA**

| | |
|-------------------------------------|----------------------------|
| FTAX - Genere | documentazione allegata |
| FTAP - Tipo | fotografia digitale (file) |
| FTAA - Autore | Spagnoletto, Davide |
| FTAD - Data | 2017 |
| FTAE - Ente proprietario | S239 |
| FTAN - Codice identificativo | S239ABSC8c400021 |

BIB - BIBLIOGRAFIA

| | |
|-----------------------------------|------------------------|
| BIBX - Genere | bibliografia specifica |
| BIBA - Autore | Davide Spagnoletto |
| BIBD - Anno di edizione | 2017 |
| BIBH - Sigla per citazione | B0000028 |

BIB - BIBLIOGRAFIA

| | |
|-----------------------------------|-------------------------|
| BIBX - Genere | bibliografia di corredo |
| BIBA - Autore | Daina Glavoi |
| BIBD - Anno di edizione | 2007 |
| BIBH - Sigla per citazione | B0000026 |

BIB - BIBLIOGRAFIA

| | |
|-----------------------------------|-------------------------|
| BIBX - Genere | bibliografia di corredo |
| BIBA - Autore | Deborah Pustišek |
| BIBD - Anno di edizione | 2013 |
| BIBH - Sigla per citazione | B0000027 |

BIB - BIBLIOGRAFIA

| | |
|-----------------------------------|-------------------------|
| BIBX - Genere | bibliografia di corredo |
| BIBA - Autore | Nicoletta Brunori |
| BIBD - Anno di edizione | 2004 |
| BIBH - Sigla per citazione | B0000056 |

AD - ACCESSO AI DATI**ADS - SPECIFICHE DI ACCESSO AI DATI**

| | |
|----------------------------------|--|
| ADSP - Profilo di accesso | 1 |
| ADSM - Motivazione | scheda contenente dati liberamente accessibili |

CM - COMPILAZIONE**CMP - COMPILAZIONE**

| | |
|---------------------------------------|---------------------|
| CMPD - Data | 2017 |
| CMPN - Nome | Spagnoletto, Davide |
| FUR - Funzionario responsabile | Crosera, Claudia |

AN - ANNOTAZIONI

| | |
|---------------------------|--|
| OSS - Osservazioni | Progetto di massima per la costruzione di un maglificio, per conto della ditta M.I.L.A., sulla via Tiburtina a Roma. L'edificio, datato 1940, si compone di due corpi di fabbrica paralleli connessi da costituzioni più basse. In questo fabbricato sono accorpate diverse attività legate al maglificio: dallo stoccaggio dei materiali alla |
|---------------------------|--|

confezione, che si dispongono intorno a quattro cortili con aiuole e piante. Diversi ambienti sono inoltre dedicati agli operai come il refettorio e la cucina.