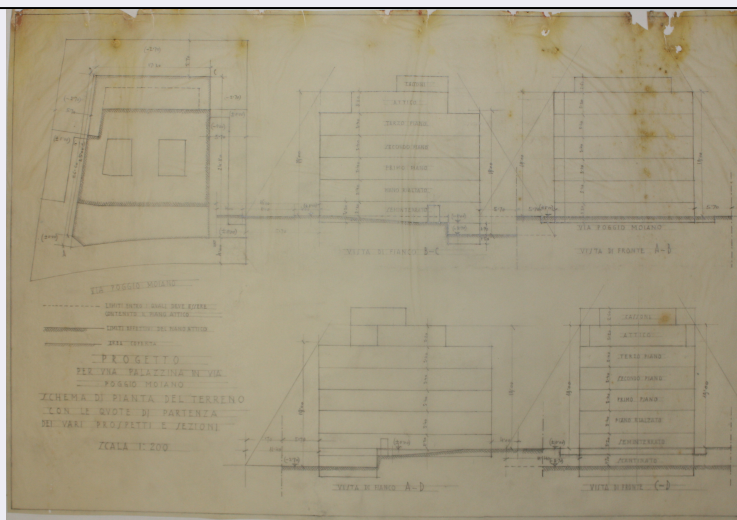


# SCHEDA



## CD - CODICI

TSK - Tipo Scheda	D
LIR - Livello ricerca	P
NCT - CODICE UNIVOCO	
NCTR - Codice regione	06
NCTN - Numero catalogo generale	00173477
ESC - Ente schedatore	S239
ECP - Ente competente	S239

## RV - RELAZIONI

RVE - STRUTTURA COMPLESSA	
RVEL - Livello	2
RVER - Codice bene radice	0600173477

## OG - OGGETTO

OGT - OGGETTO	
OGTD - Definizione	disegno architettonico

## LC - LOCALIZZAZIONE GEOGRAFICO-AMMINISTRATIVA

PVC - LOCALIZZAZIONE GEOGRAFICO-AMMINISTRATIVA ATTUALE	
PVCS - Stato	ITALIA
PVCR - Regione	Friuli-Venezia Giulia
PVCP - Provincia	TS
PVCC - Comune	Trieste

## LDC - COLLOCAZIONE SPECIFICA

LDCT - Tipologia	palazzo
LDCQ - Qualificazione	statale
LDCN - Denominazione attuale	Palazzo Economo
LDCU - Indirizzo	Piazza della Libertà 7
LDCS - Specifiche	Fondo Bruno Slocovich / Cartella 8/ Camicia 5

## DT - CRONOLOGIA

**DTZ - CRONOLOGIA GENERICA**

<b>DTZG - Secolo</b>	XX
<b>DTZS - Frazione di secolo</b>	prima metà

**DTS - CRONOLOGIA SPECIFICA**

<b>DTSI - Da</b>	1931
<b>DTSV - Validità</b>	post
<b>DTSF - A</b>	1943
<b>DTSL - Validità</b>	ante

<b>DTM - Motivazione cronologia</b>	documentazione
-------------------------------------	----------------

**AU - DEFINIZIONE CULTURALE****AUT - AUTORE**

<b>AUTM - Motivazione dell'attribuzione</b>	documentazione
<b>AUTN - Nome scelto</b>	Bruno Slocovich
<b>AUTA - Dati anagrafici</b>	1883 - 1974
<b>AUTH - Sigla per citazione</b>	A0000188

**ATB - AMBITO CULTURALE**

<b>ATBD - Denominazione</b>	ambito italiano
<b>ATBM - Motivazione dell'attribuzione</b>	contesto

**MT - DATI TECNICI**

<b>MTC - Materia e tecnica</b>	carta da lucido
--------------------------------	-----------------

**MIS - MISURE**

<b>MISU - Unità</b>	mm
<b>MISA - Altezza</b>	390
<b>MISL - Larghezza</b>	565

**CO - CONSERVAZIONE****STC - STATO DI CONSERVAZIONE**

<b>STCC - Stato di conservazione</b>	discreto
--------------------------------------	----------

**DA - DATI ANALITICI****DES - DESCRIZIONE**

<b>DESO - Indicazioni sull'oggetto</b>	Schema di pianta del terreno con le quote di partenza dei prospetti e delle sezioni in scala 1:200.
<b>DESI - Codifica Iconclass</b>	soggetto non rilevabile
<b>DESS - Indicazioni sul soggetto</b>	soggetto non rilevabile

**TU - CONDIZIONE GIURIDICA E VINCOLI****ACQ - ACQUISIZIONE**

<b>ACQT - Tipo acquisizione</b>	donazione
<b>ACQN - Nome</b>	Giovanna e Pietro Slocovich
<b>ACQD - Data acquisizione</b>	2013
<b>ACQL - Luogo acquisizione</b>	Trieste

**CDG - CONDIZIONE GIURIDICA**

<b>CDGG - Indicazione generica</b>	proprietà Stato
<b>CDGS - Indicazione specifica</b>	Polo museale del Friuli Venezia Giulia
<b>DO - FONTI E DOCUMENTI DI RIFERIMENTO</b>	
<b>FTA - DOCUMENTAZIONE FOTOGRAFICA</b>	
<b>FTAX - Genere</b>	documentazione allegata
<b>FTAP - Tipo</b>	fotografia digitale (file)
<b>FTAA - Autore</b>	Spagnoletto, Davide
<b>FTAD - Data</b>	2017
<b>FTAE - Ente proprietario</b>	S239
<b>FTAN - Codice identificativo</b>	S239ABSC8c500002
<b>BIB - BIBLIOGRAFIA</b>	
<b>BIBX - Genere</b>	bibliografia specifica
<b>BIBA - Autore</b>	Davide Spagnoletto
<b>BIBD - Anno di edizione</b>	2017
<b>BIBH - Sigla per citazione</b>	B0000028
<b>BIB - BIBLIOGRAFIA</b>	
<b>BIBX - Genere</b>	bibliografia di corredo
<b>BIBA - Autore</b>	Daina Glavoi
<b>BIBD - Anno di edizione</b>	2007
<b>BIBH - Sigla per citazione</b>	B0000026
<b>BIB - BIBLIOGRAFIA</b>	
<b>BIBX - Genere</b>	bibliografia di corredo
<b>BIBA - Autore</b>	Deborah Pustišek
<b>BIBD - Anno di edizione</b>	2013
<b>BIBH - Sigla per citazione</b>	B0000027
<b>BIB - BIBLIOGRAFIA</b>	
<b>BIBX - Genere</b>	bibliografia di corredo
<b>BIBA - Autore</b>	Nicoletta Brunori
<b>BIBD - Anno di edizione</b>	2004
<b>BIBH - Sigla per citazione</b>	B0000056
<b>AD - ACCESSO AI DATI</b>	
<b>ADS - SPECIFICHE DI ACCESSO AI DATI</b>	
<b>ADSP - Profilo di accesso</b>	1
<b>ADSM - Motivazione</b>	scheda contenente dati liberamente accessibili
<b>CM - COMPILAZIONE</b>	
<b>CMP - COMPILAZIONE</b>	
<b>CMPD - Data</b>	2017
<b>CMPN - Nome</b>	Spagnoletto, Davide
<b>FUR - Funzionario responsabile</b>	Crosera, Claudia
<b>AN - ANNOTAZIONI</b>	

**OSS - Osservazioni**

Il progetto della palazzina di via Poggio Moiano nel quartiere Salario a Roma è databile agli anni Quaranta. In questo periodo Slocovich collabora con diverse imprese per la progettazione di edilizia residenziale in diversi quartieri di Roma. Queste tipologie residenziali prevedono spesso un attico e il trattamento della facciata è in cortina mentre il basamento è di marmo.