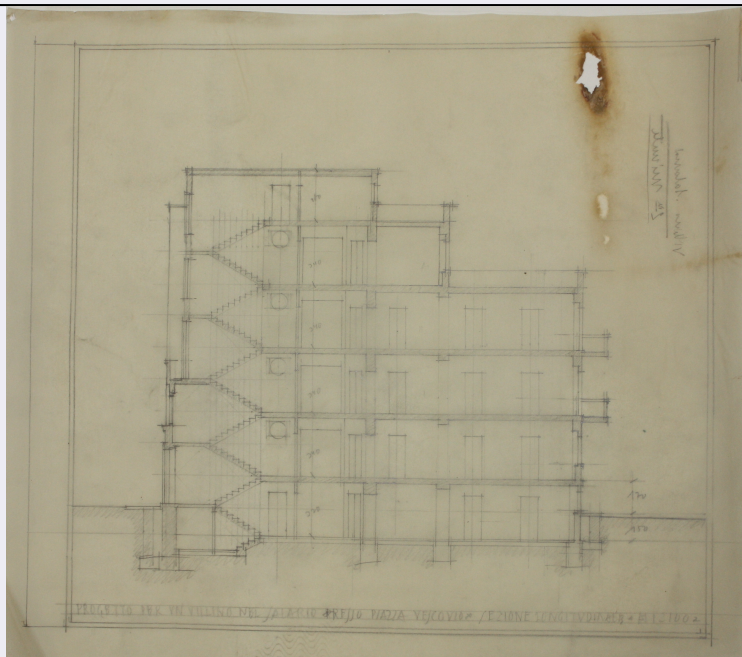


# SCHEDA



## CD - CODICI

|                                 |          |
|---------------------------------|----------|
| TSK - Tipo Scheda               | D        |
| LIR - Livello ricerca           | P        |
| NCT - CODICE UNIVOCO            |          |
| NCTR - Codice regione           | 06       |
| NCTN - Numero catalogo generale | 00173479 |
| ESC - Ente schedatore           | S239     |
| ECP - Ente competente           | S239     |

## RV - RELAZIONI

### RVE - STRUTTURA COMPLESSA

|                           |            |
|---------------------------|------------|
| RVEL - Livello            | 1          |
| RVER - Codice bene radice | 0600173479 |

## OG - OGGETTO

### OGT - OGGETTO

|                    |                        |
|--------------------|------------------------|
| OGTD - Definizione | disegno architettonico |
|--------------------|------------------------|

## LC - LOCALIZZAZIONE GEOGRAFICO-AMMINISTRATIVA

### PVC - LOCALIZZAZIONE GEOGRAFICO-AMMINISTRATIVA ATTUALE

|                  |                       |
|------------------|-----------------------|
| PVCS - Stato     | ITALIA                |
| PVCR - Regione   | Friuli-Venezia Giulia |
| PVCP - Provincia | TS                    |
| PVCC - Comune    | Trieste               |

### LDC - COLLOCAZIONE SPECIFICA

|                              |                 |
|------------------------------|-----------------|
| LDCT - Tipologia             | palazzo         |
| LDCQ - Qualificazione        | statale         |
| LDCN - Denominazione attuale | Palazzo Economo |

|   |   |
|---|---|
| <b>LDCU - Indirizzo</b>                     | Piazza della Libertà 7                        |
| <b>LDCS - Specifiche</b>                    | Fondo Bruno Slocovich / Cartella 8/ Camicia 5 |
| <b>DT - CRONOLOGIA</b>                      |   |
| <b>DTZ - CRONOLOGIA GENERICA</b>            |   |
| <b>DTZG - Secolo</b>                        | XX  |
| <b>DTZS - Frazione di secolo</b>            | prima metà                                    |
| <b>DTS - CRONOLOGIA SPECIFICA</b>           |   |
| <b>DTSI - Da</b>                            | 1931  |
| <b>DTSV - Validità</b>                      | post  |
| <b>DTSF - A</b>                             | 1943  |
| <b>DTSL - Validità</b>                      | ante  |
| <b>DTM - Motivazione cronologia</b>         | documentazione                                |
| <b>AU - DEFINIZIONE CULTURALE</b>           |   |
| <b>AUT - AUTORE</b>                         |   |
| <b>AUTM - Motivazione dell'attribuzione</b> | documentazione                                |
| <b>AUTN - Nome scelto</b>                   | Bruno Slocovich                               |
| <b>AUTA - Dati anagrafici</b>               | 1883 - 1974                                   |
| <b>AUTH - Sigla per citazione</b>           | A0000188                                      |
| <b>ATB - AMBITO CULTURALE</b>               |   |
| <b>ATBD - Denominazione</b>                 | ambito italiano                               |
| <b>ATBM - Motivazione dell'attribuzione</b> | contesto                                      |
| <b>MT - DATI TECNICI</b>                    |   |
| <b>MTC - Materia e tecnica</b>              | carta da lucido                               |
| <b>MIS - MISURE</b>                         |   |
| <b>MISU - Unità</b>                         | mm  |
| <b>MISA - Altezza</b>                       | 340   |
| <b>MISL - Larghezza</b>                     | 360   |
| <b>CO - CONSERVAZIONE</b>                   |   |
| <b>STC - STATO DI CONSERVAZIONE</b>         |   |
| <b>STCC - Stato di conservazione</b>        | discreto                                      |
| <b>DA - DATI ANALITICI</b>                  |   |
| <b>DES - DESCRIZIONE</b>                    |   |
| <b>DESO - Indicazioni sull'oggetto</b>      | Sezione in scala 1:100                        |
| <b>DESI - Codifica Iconclass</b>            | soggetto non rilevabile                       |
| <b>DESS - Indicazioni sul soggetto</b>      | soggetto non rilevabile                       |
| <b>TU - CONDIZIONE GIURIDICA E VINCOLI</b>  |   |
| <b>ACQ - ACQUISIZIONE</b>                   |   |
| <b>ACQT - Tipo acquisizione</b>             | donazione                                     |
| <b>ACQN - Nome</b>                          | Giovanna e Pietro Slocovich                   |

|  |  |
|--|--|
| ACQD - Data acquisizione                     | 2013   |
| ACQL - Luogo acquisizione                    | Trieste  |
| <b>CDG - CONDIZIONE GIURIDICA</b>            |  |
| CDGG - Indicazione generica                  | proprietà Stato                                |
| CDGS - Indicazione specifica                 | Polo museale del Friuli Venezia Giulia         |
| <b>DO - FONTI E DOCUMENTI DI RIFERIMENTO</b> |  |
| <b>FTA - DOCUMENTAZIONE FOTOGRAFICA</b>      |  |
| FTAX - Genere                                | documentazione allegata                        |
| FTAP - Tipo                                  | fotografia digitale (file)                     |
| FTAA - Autore                                | Spagnoletto, Davide                            |
| FTAD - Data                                  | 2017   |
| FTAE - Ente proprietario                     | S239   |
| FTAN - Codice identificativo                 | S239ABSC8c500024                               |
| <b>BIB - BIBLIOGRAFIA</b>                    |  |
| BIBX - Genere                                | bibliografia specifica                         |
| BIBA - Autore                                | Davide Spagnoletto                             |
| BIBD - Anno di edizione                      | 2017   |
| BIBH - Sigla per citazione                   | B0000028                                       |
| <b>BIB - BIBLIOGRAFIA</b>                    |  |
| BIBX - Genere                                | bibliografia di corredo                        |
| BIBA - Autore                                | Daina Glavoi                                   |
| BIBD - Anno di edizione                      | 2007   |
| BIBH - Sigla per citazione                   | B0000026                                       |
| <b>BIB - BIBLIOGRAFIA</b>                    |  |
| BIBX - Genere                                | bibliografia di corredo                        |
| BIBA - Autore                                | Deborah Pustišek                               |
| BIBD - Anno di edizione                      | 2013   |
| BIBH - Sigla per citazione                   | B0000027                                       |
| <b>BIB - BIBLIOGRAFIA</b>                    |  |
| BIBX - Genere                                | bibliografia di corredo                        |
| BIBA - Autore                                | Nicoletta Brunori                              |
| BIBD - Anno di edizione                      | 2004   |
| BIBH - Sigla per citazione                   | B0000056                                       |
| <b>AD - ACCESSO AI DATI</b>                  |  |
| <b>ADS - SPECIFICHE DI ACCESSO AI DATI</b>   |  |
| ADSP - Profilo di accesso                    | 1  |
| ADSM - Motivazione                           | scheda contenente dati liberamente accessibili |
| <b>CM - COMPILAZIONE</b>                     |  |
| <b>CMP - COMPILAZIONE</b>                    |  |
| CMPD - Data                                  | 2017   |
| CMPN - Nome                                  | Spagnoletto, Davide                            |

**FUR - Funzionario  
responsabile**

Crosera, Claudia

**AN - ANNOTAZIONI**

**OSS - Osservazioni**

Il progetto della palazzina in Piazza Vescovio nel quartiere Salario a Roma è databile agli anni Quaranta. In questo periodo Slocovich collabora con diverse imprese per la progettazione di edilizia residenziale in diversi quartieri di Roma. Queste tipologie residenziali prevedono spesso un attico e il trattamento della facciata è in cortina mentre il basamento è di marmo.