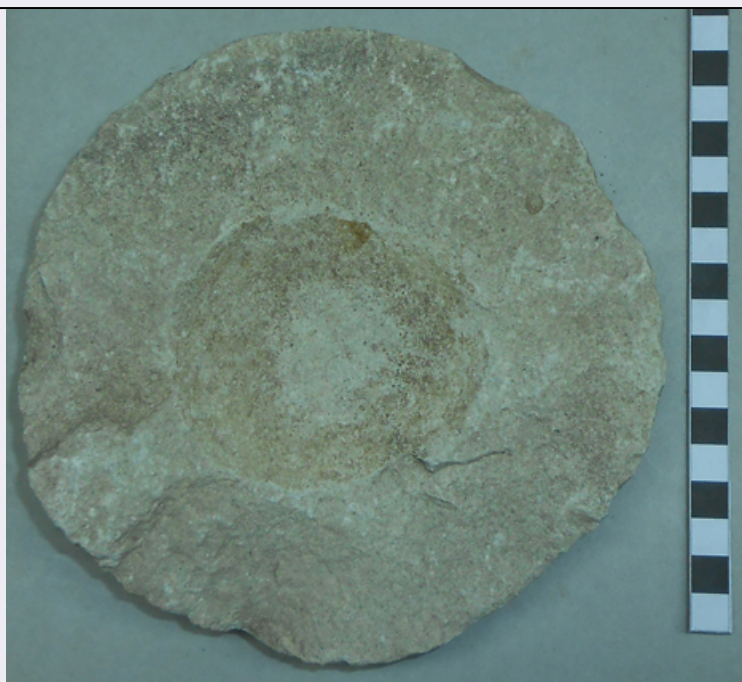


SCHEDA



CD - CODICI

TSK - Tipo Scheda	RA
LIR - Livello ricerca	I
NCT - CODICE UNIVOCO	
NCTR - Codice regione	14
NCTN - Numero catalogo generale	00108158
ESC - Ente schedatore	S108
ECP - Ente competente	S108

RV - RELAZIONI

RSE - RELAZIONI DIRETTE

RSER - Tipo relazione	sede di rinvenimento
RSET - Tipo scheda	RA

RSE - RELAZIONI DIRETTE

RSER - Tipo relazione	sede di rinvenimento
RSET - Tipo scheda	RA

RSE - RELAZIONI DIRETTE

RSER - Tipo relazione	sede di rinvenimento
RSET - Tipo scheda	RA

RSE - RELAZIONI DIRETTE

RSER - Tipo relazione	sede di rinvenimento
RSET - Tipo scheda	RA

RSE - RELAZIONI DIRETTE

RSER - Tipo relazione	sede di rinvenimento
RSET - Tipo scheda	RA

RSE - RELAZIONI DIRETTE

RSER - Tipo relazione	sede di rinvenimento
RSET - Tipo scheda	RA
OG - OGGETTO	
OGT - OGGETTO	
OGTD - Definizione	vaso/ piede
OGTT - Tipologia	grande contenitore
CLS - Categoria - classe e produzione	ARREDI
LC - LOCALIZZAZIONE GEOGRAFICO-AMMINISTRATIVA	
PVC - LOCALIZZAZIONE GEOGRAFICO-AMMINISTRATIVA ATTUALE	
PVCS - Stato	ITALIA
PVCR - Regione	Molise
PVCP - Provincia	CB
PVCC - Comune	Sepino
LDC - COLLOCAZIONE SPECIFICA	
LA - ALTRE LOCALIZZAZIONI GEOGRAFICO-AMMINISTRATIVE	
TCL - Tipo di localizzazione	luogo di reperimento
PRV - LOCALIZZAZIONE GEOGRAFICO-AMMINISTRATIVA	
PRVS - Stato	ITALIA
PRVR - Regione	Molise
PRVP - Provincia	CB
PRVC - Comune	Sepino
PRC - COLLOCAZIONE SPECIFICA	
PRCD - Denominazione	Area archeologica Altilia-Sepino
PRD - DATA	
PRDU - Data uscita	2017/08/04
LA - ALTRE LOCALIZZAZIONI GEOGRAFICO-AMMINISTRATIVE	
TCL - Tipo di localizzazione	luogo di deposito
PRV - LOCALIZZAZIONE GEOGRAFICO-AMMINISTRATIVA	
PRVS - Stato	ITALIA
PRVR - Regione	Molise
PRVP - Provincia	CB
PRVC - Comune	Sepino
PRC - COLLOCAZIONE SPECIFICA	
PRCD - Denominazione	Case Borghetto Maglieri
PRD - DATA	
PRDI - Data ingresso	2017/08/04
UB - DATI PATRIMONIALI	
INV - INVENTARIO DI MUSEO O SOPRINTENDENZA	
INVN - Numero	65256
INVD - Data	2017
STI - STIMA	

RE - MODALITA' DI REPERIMENTO**DSC - DATI DI SCAVO**

DSCF - Ente responsabile	SABAP Molise
DSCA - Responsabile scientifico	Sica, Maria Maddalena
DSCT - Motivo	opere pubbliche
DSCM - Metodo	scavo stratigrafico
DSCD - Data	2017/05/22-2017/08/04

AIN - ALTRE INDAGINI

AINT - Tipo	recupero fortuito
AIND - Data	2017
AINR - Responsabile	SABAP

DT - CRONOLOGIA**DTZ - CRONOLOGIA GENERICA**

DTZG - Fascia cronologica di riferimento	non determinabile
DTM - Motivazione cronologia	contesto

MT - DATI TECNICI

MTC - Materia e tecnica	calcare
--------------------------------	---------

MIS - MISURE

MISU - Unità	cm
MISA - Altezza	5,5
MISD - Diametro	13,5
MISS - Spessore	5

DA - DATI ANALITICI**DES - DESCRIZIONE**

DESO - Indicazioni sull'oggetto	Fondo di vaso in calcare. Base piana, indistinta, spigolo arrotondato; pareti lievemente svasate. Superficie esterna lisciata e regolare. All'interno è leggibile il fondo concavo, lisciato.
--	---

CO - CONSERVAZIONE**STC - STATO DI CONSERVAZIONE**

STCC - Stato di conservazione	frammentario
STCS - Indicazioni specifiche	Sbrecature superficiali tra il fondo e l'attacco delle pareti.

TU - CONDIZIONE GIURIDICA E VINCOLI**ACQ - ACQUISIZIONE**

ACQT - Tipo acquisizione	scavo
ACQD - Data acquisizione	2017
ACQL - Luogo acquisizione	Molise/ CB/ Sepino/ Altilia

CDG - CONDIZIONE GIURIDICA

CDGG - Indicazione generica	proprietà Stato
------------------------------------	-----------------

DO - FONTI E DOCUMENTI DI RIFERIMENTO

FTA - DOCUMENTAZIONE FOTOGRAFICA

FTAX - Genere	documentazione allegata
FTAP - Tipo	fotografia digitale (file)
FTAA - Autore	Sica, Maria Maddalena
FTAD - Data	2017/10/25
FTAE - Ente proprietario	SABAP Molise
FTAN - Codice identificativo	altiliaAF108158
FTAF - Formato	jpg

FTA - DOCUMENTAZIONE FOTOGRAFICA

FTAX - Genere	documentazione allegata
FTAP - Tipo	fotografia digitale (file)
FTAA - Autore	Sica, Maria Maddalena
FTAD - Data	2017
FTAE - Ente proprietario	SABAP Molise
FTAF - Formato	jpg

AD - ACCESSO AI DATI**ADS - SPECIFICHE DI ACCESSO AI DATI**

ADSP - Profilo di accesso	3
ADSM - Motivazione	scheda di bene non adeguatamente sorvegliabile

CM - COMPILAZIONE**CMP - COMPILAZIONE**

CMPD - Data	2017
CMPN - Nome	Sica, Maria Maddalena
RSR - Referente scientifico	Cinquantaquattro, Teresa Elena
FUR - Funzionario responsabile	Colombo, Maria Diletta

RVM - TRASCRIZIONE PER INFORMATIZZAZIONE

RVMD - Data	2017
RVMN - Nome	Sica, Maria Maddalena