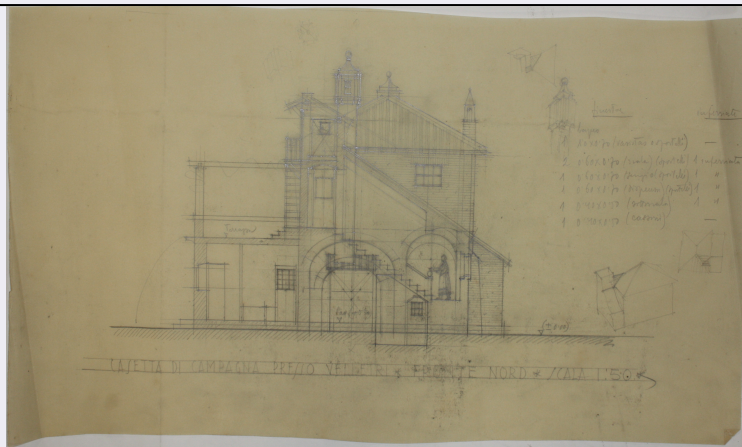


SCHEDA



CD - CODICI

TSK - Tipo Scheda D

LIR - Livello ricerca P

NCT - CODICE UNIVOCO

NCTR - Codice regione 06

NCTN - Numero catalogo generale 00173472

ESC - Ente schedatore S239

ECP - Ente competente S239

RV - RELAZIONI

RVE - STRUTTURA COMPLESSA

RVEL - Livello 6

RVER - Codice bene radice 0600173472

OG - OGGETTO

OGT - OGGETTO

OGTD - Definizione disegno architettonico

LC - LOCALIZZAZIONE GEOGRAFICO-AMMINISTRATIVA

PVC - LOCALIZZAZIONE GEOGRAFICO-AMMINISTRATIVA ATTUALE

PVCS - Stato ITALIA

PVCR - Regione Friuli-Venezia Giulia

PVCP - Provincia TS

PVCC - Comune Trieste

LDC - COLLOCAZIONE SPECIFICA

LDCT - Tipologia palazzo

LDCQ - Qualificazione statale

LDCN - Denominazione attuale Palazzo Economo

LDCU - Indirizzo Piazza della Libertà 7

LDCS - Specifiche Fondo Bruno Slocovich / Cartella 8/ Camicia 2

DT - CRONOLOGIA

DTZ - CRONOLOGIA GENERICA

| | |
|---|-----------------------------|
| DTZG - Secolo | XX |
| DTZS - Frazione di secolo | prima metà |
| DTS - CRONOLOGIA SPECIFICA | |
| DTSI - Da | 1931 |
| DTSV - Validità | post |
| DTSF - A | 1943 |
| DTSL - Validità | ante |
| DTM - Motivazione cronologia | documentazione |
| AU - DEFINIZIONE CULTURALE | |
| AUT - AUTORE | |
| AUTM - Motivazione dell'attribuzione | documentazione |
| AUTN - Nome scelto | Bruno Slocovich |
| AUTA - Dati anagrafici | 1883 - 1974 |
| AUTH - Sigla per citazione | A0000188 |
| ATB - AMBITO CULTURALE | |
| ATBD - Denominazione | ambito italiano |
| ATBM - Motivazione dell'attribuzione | contesto |
| MT - DATI TECNICI | |
| MTC - Materia e tecnica | carta da lucido |
| MIS - MISURE | |
| MISU - Unità | mm |
| MISA - Altezza | 315 |
| MISL - Larghezza | 540 |
| CO - CONSERVAZIONE | |
| STC - STATO DI CONSERVAZIONE | |
| STCC - Stato di conservazione | discreto |
| DA - DATI ANALITICI | |
| DES - DESCRIZIONE | |
| DESO - Indicazioni sull'oggetto | Sezione in scala 1:50 |
| DESI - Codifica Iconclass | soggetto non rilevabile |
| DESS - Indicazioni sul soggetto | soggetto non rilevabile |
| TU - CONDIZIONE GIURIDICA E VINCOLI | |
| ACQ - ACQUISIZIONE | |
| ACQT - Tipo acquisizione | donazione |
| ACQN - Nome | Giovanna e Pietro Slocovich |
| ACQD - Data acquisizione | 2013 |
| ACQL - Luogo acquisizione | Trieste |
| CDG - CONDIZIONE GIURIDICA | |
| CDGG - Indicazione | |

| | |
|--|---|
| generica | proprietà Stato |
| CDGS - Indicazione specifica | Polo museale del Friuli Venezia Giulia |
| DO - FONTI E DOCUMENTI DI RIFERIMENTO | |
| FTA - DOCUMENTAZIONE FOTOGRAFICA | |
| FTAX - Genere | documentazione allegata |
| FTAP - Tipo | fotografia digitale (file) |
| FTAA - Autore | Spagnoletto, Davide |
| FTAD - Data | 2017 |
| FTAE - Ente proprietario | S239 |
| FTAN - Codice identificativo | S239ABSC8c200006 |
| BIB - BIBLIOGRAFIA | |
| BIBX - Genere | bibliografia specifica |
| BIBA - Autore | Davide Spagnoletto |
| BIBD - Anno di edizione | 2017 |
| BIBH - Sigla per citazione | B0000028 |
| BIB - BIBLIOGRAFIA | |
| BIBX - Genere | bibliografia di corredo |
| BIBA - Autore | Daina Glavoi |
| BIBD - Anno di edizione | 2007 |
| BIBH - Sigla per citazione | B0000026 |
| BIB - BIBLIOGRAFIA | |
| BIBX - Genere | bibliografia di corredo |
| BIBA - Autore | Deborah Pustišek |
| BIBD - Anno di edizione | 2013 |
| BIBH - Sigla per citazione | B0000027 |
| BIB - BIBLIOGRAFIA | |
| BIBX - Genere | bibliografia di corredo |
| BIBA - Autore | Nicoletta Brunori |
| BIBD - Anno di edizione | 2004 |
| BIBH - Sigla per citazione | B0000056 |
| AD - ACCESSO AI DATI | |
| ADS - SPECIFICHE DI ACCESSO AI DATI | |
| ADSP - Profilo di accesso | 1 |
| ADSM - Motivazione | scheda contenente dati liberamente accessibili |
| CM - COMPILAZIONE | |
| CMP - COMPILAZIONE | |
| CMPD - Data | 2017 |
| CMPN - Nome | Spagnoletto, Davide |
| FUR - Funzionario responsabile | Crosera, Claudia |
| AN - ANNOTAZIONI | |
| | Villino della Sig.ra Raschi Bernasconi a Poggi D'oro presso Velletri in |

OSS - Osservazioni

provincia di Roma. Questo villino rurale è inserito in un lotto che prevede anche la sistemazione esterna: oltre alle aiuole trovano spazio un orto, un vigneto e un frutteto. Il progetto prevede la sistemazione degli arredi interni, qui è posta particolare attenzione alle decorazioni in legno e del camino