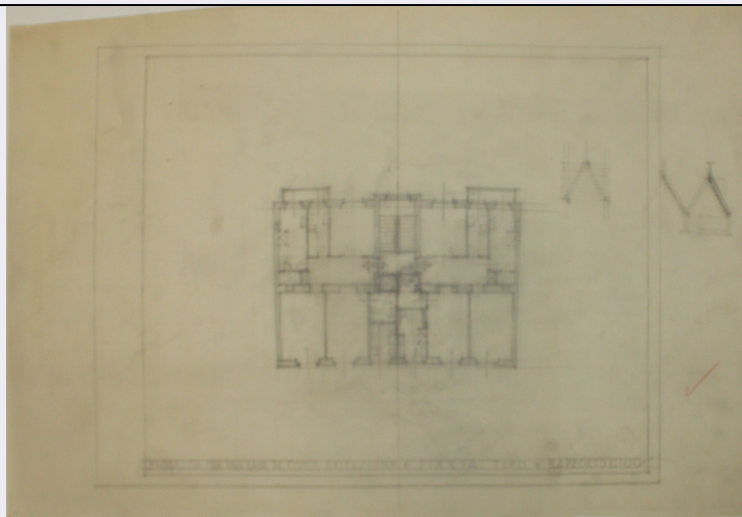


# SCHEDA



## CD - CODICI

TSK - Tipo Scheda	D
LIR - Livello ricerca	P
<b>NCT - CODICE UNIVOCO</b>	
NCTR - Codice regione	06
NCTN - Numero catalogo generale	00173484
ESC - Ente schedatore	S239
ECP - Ente competente	S239

## RV - RELAZIONI

### RVE - STRUTTURA COMPLESSA

RVEL - Livello	22
RVER - Codice bene radice	0600173484

## OG - OGGETTO

### OGT - OGGETTO

OGTD - Definizione	disegno architettonico
--------------------	------------------------

## LC - LOCALIZZAZIONE GEOGRAFICO-AMMINISTRATIVA

### PVC - LOCALIZZAZIONE GEOGRAFICO-AMMINISTRATIVA ATTUALE

PVCS - Stato	ITALIA
PVCR - Regione	Friuli-Venezia Giulia
PVCP - Provincia	TS
PVCC - Comune	Trieste

### LDC - COLLOCAZIONE SPECIFICA

LDCT - Tipologia	palazzo
LDCQ - Qualificazione	statale
LDCN - Denominazione attuale	Palazzo Economo
LDCU - Indirizzo	Piazza della Libertà 7
LDCS - Specifiche	Fondo Bruno Slocovich / Cartella 9/ Camicia 2

## DT - CRONOLOGIA

**DTZ - CRONOLOGIA GENERICA****DTZG - Secolo** XX**DTZS - Frazione di secolo** prima metà**DTS - CRONOLOGIA SPECIFICA****DTSI - Da** 1931**DTSV - Validità** post**DTSF - A** 1943**DTSL - Validità** ante**DTM - Motivazione cronologia** documentazione**AU - DEFINIZIONE CULTURALE****AUT - AUTORE****AUTM - Motivazione dell'attribuzione** documentazione**AUTN - Nome scelto** Bruno Slocovich**AUTA - Dati anagrafici** 1883 - 1974**AUTH - Sigla per citazione** A0000188**ATB - AMBITO CULTURALE****ATBD - Denominazione** ambito italiano**ATBM - Motivazione dell'attribuzione** contesto**MT - DATI TECNICI****MTC - Materia e tecnica** carta da lucido**MIS - MISURE****MISU - Unità** mm**MISA - Altezza** 320**MISL - Larghezza** 410**CO - CONSERVAZIONE****STC - STATO DI CONSERVAZIONE****STCC - Stato di conservazione** mediocre**DA - DATI ANALITICI****DES - DESCRIZIONE****DESO - Indicazioni sull'oggetto** Pianta del piano tipo in scala 1:100**DESI - Codifica Iconclass** soggetto non rilevabile**DESS - Indicazioni sul soggetto** soggetto non rilevabile**TU - CONDIZIONE GIURIDICA E VINCOLI****ACQ - ACQUISIZIONE****ACQT - Tipo acquisizione** donazione**ACQN - Nome** Giovanna e Pietro Slocovich**ACQD - Data acquisizione** 2013**ACQL - Luogo acquisizione** Trieste**CDG - CONDIZIONE GIURIDICA**

<b>CDGG - Indicazione generica</b>	proprietà Stato
<b>CDGS - Indicazione specifica</b>	Polo museale del Friuli Venezia Giulia

### **DO - FONTI E DOCUMENTI DI RIFERIMENTO**

#### **FTA - DOCUMENTAZIONE FOTOGRAFICA**

<b>FTAX - Genere</b>	documentazione allegata
<b>FTAP - Tipo</b>	fotografia digitale (file)
<b>FTAA - Autore</b>	Spagnoletto, Davide
<b>FTAD - Data</b>	2017
<b>FTAE - Ente proprietario</b>	S239
<b>FTAN - Codice identificativo</b>	S239ABSC9c200142

#### **BIB - BIBLIOGRAFIA**

<b>BIBX - Genere</b>	bibliografia specifica
<b>BIBA - Autore</b>	Davide Spagnoletto
<b>BIBD - Anno di edizione</b>	2017
<b>BIBH - Sigla per citazione</b>	B0000028

#### **BIB - BIBLIOGRAFIA**

<b>BIBX - Genere</b>	bibliografia di corredo
<b>BIBA - Autore</b>	Daina Glavoi
<b>BIBD - Anno di edizione</b>	2007
<b>BIBH - Sigla per citazione</b>	B0000026

#### **BIB - BIBLIOGRAFIA**

<b>BIBX - Genere</b>	bibliografia di corredo
<b>BIBA - Autore</b>	Deborah Pustišek
<b>BIBD - Anno di edizione</b>	2013
<b>BIBH - Sigla per citazione</b>	B0000027

#### **BIB - BIBLIOGRAFIA**

<b>BIBX - Genere</b>	bibliografia di corredo
<b>BIBA - Autore</b>	Nicoletta Brunori
<b>BIBD - Anno di edizione</b>	2004
<b>BIBH - Sigla per citazione</b>	B0000056

### **AD - ACCESSO AI DATI**

#### **ADS - SPECIFICHE DI ACCESSO AI DATI**

<b>ADSP - Profilo di accesso</b>	1
<b>ADSM - Motivazione</b>	scheda contenente dati liberamente accessibili

### **CM - COMPILAZIONE**

#### **CMP - COMPILAZIONE**

<b>CMPD - Data</b>	2017
<b>CMPN - Nome</b>	Spagnoletto, Davide
<b>FUR - Funzionario responsabile</b>	Crosera, Claudia

### **AN - ANNOTAZIONI**

**OSS - Osservazioni**

Il progetto della palazzina Tra Via Antoniazio Romano e Via dei Podesti a Roma è databile agli anni Quaranta. In questo periodo Slocovich collabora con alcune imprese per la progettazione di edilizia residenziale in diversi quartieri di Roma. L'edificio è progettato con un ricovero antiaereo. Particolare attenzione è posta allo studio dei ferri e dei calcoli strutturali, specificità che Slocovich aveva acquisito già dalla permanenza a Fiume fin dagli anni Dieci.