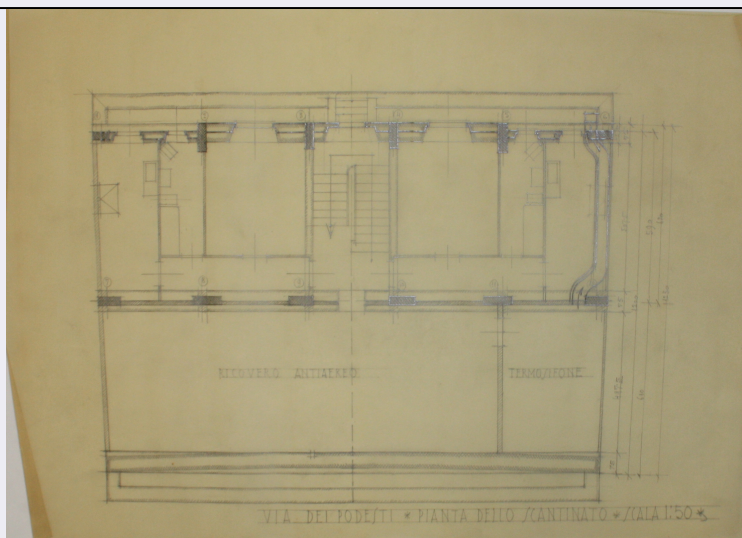


SCHEDA



CD - CODICI

TSK - Tipo Scheda	D
LIR - Livello ricerca	P
NCT - CODICE UNIVOCO	
NCTR - Codice regione	06
NCTN - Numero catalogo generale	00173484
ESC - Ente schedatore	S239
ECP - Ente competente	S239

RV - RELAZIONI

RVE - STRUTTURA COMPLESSA

RVEL - Livello	25
RVER - Codice bene radice	0600173484

OG - OGGETTO

OGT - OGGETTO

OGTD - Definizione	disegno architettonico
--------------------	------------------------

LC - LOCALIZZAZIONE GEOGRAFICO-AMMINISTRATIVA

PVC - LOCALIZZAZIONE GEOGRAFICO-AMMINISTRATIVA ATTUALE

PVCS - Stato	ITALIA
PVCR - Regione	Friuli-Venezia Giulia
PVCP - Provincia	TS
PVCC - Comune	Trieste

LDC - COLLOCAZIONE SPECIFICA

LDCT - Tipologia	palazzo
LDCQ - Qualificazione	statale
LDCN - Denominazione attuale	Palazzo Economo
LDCU - Indirizzo	Piazza della Libertà 7
LDCS - Specifiche	Fondo Bruno Slocovich / Cartella 9/ Camicia 2

DT - CRONOLOGIA**DTZ - CRONOLOGIA GENERICA**

DTZG - Secolo	XX
DTZS - Frazione di secolo	prima metà

DTS - CRONOLOGIA SPECIFICA

DTSI - Da	1931
DTSV - Validità	post
DTSF - A	1943
DTSL - Validità	ante

DTM - Motivazione cronologia	documentazione
-------------------------------------	----------------

AU - DEFINIZIONE CULTURALE**AUT - AUTORE**

AUTM - Motivazione dell'attribuzione	documentazione
AUTN - Nome scelto	Bruno Slocovich
AUTA - Dati anagrafici	1883 - 1974
AUTH - Sigla per citazione	A0000188

ATB - AMBITO CULTURALE

ATBD - Denominazione	ambito italiano
ATBM - Motivazione dell'attribuzione	contesto

MT - DATI TECNICI

MTC - Materia e tecnica	carta da lucido
--------------------------------	-----------------

MIS - MISURE

MISU - Unità	mm
MISA - Altezza	370
MISL - Larghezza	520

CO - CONSERVAZIONE**STC - STATO DI CONSERVAZIONE**

STCC - Stato di conservazione	mediocre
--------------------------------------	----------

DA - DATI ANALITICI**DES - DESCRIZIONE**

DESO - Indicazioni sull'oggetto	Pianta dello scantinato in scala 1:50
DESI - Codifica Iconclass	soggetto non rilevabile
DESS - Indicazioni sul soggetto	soggetto non rilevabile

TU - CONDIZIONE GIURIDICA E VINCOLI**ACQ - ACQUISIZIONE**

ACQT - Tipo acquisizione	donazione
ACQN - Nome	Giovanna e Pietro Slocovich
ACQD - Data acquisizione	2013
ACQL - Luogo acquisizione	Trieste

CDG - CONDIZIONE GIURIDICA**CDGG - Indicazione generica**

proprietà Stato

CDGS - Indicazione specifica

Polo museale del Friuli Venezia Giulia

DO - FONTI E DOCUMENTI DI RIFERIMENTO**FTA - DOCUMENTAZIONE FOTOGRAFICA****FTAX - Genere**

documentazione allegata

FTAP - Tipo

fotografia digitale (file)

FTAA - Autore

Spagnoletto, Davide

FTAD - Data

2017

FTAE - Ente proprietario

S239

FTAN - Codice identificativo

S239ABSC9c200145

BIB - BIBLIOGRAFIA**BIBX - Genere**

bibliografia specifica

BIBA - Autore

Davide Spagnoletto

BIBD - Anno di edizione

2017

BIBH - Sigla per citazione

B0000028

BIB - BIBLIOGRAFIA**BIBX - Genere**

bibliografia di corredo

BIBA - Autore

Daina Glavoi

BIBD - Anno di edizione

2007

BIBH - Sigla per citazione

B0000026

BIB - BIBLIOGRAFIA**BIBX - Genere**

bibliografia di corredo

BIBA - Autore

Deborah Pustišek

BIBD - Anno di edizione

2013

BIBH - Sigla per citazione

B0000027

BIB - BIBLIOGRAFIA**BIBX - Genere**

bibliografia di corredo

BIBA - Autore

Nicoletta Brunori

BIBD - Anno di edizione

2004

BIBH - Sigla per citazione

B0000056

AD - ACCESSO AI DATI**ADS - SPECIFICHE DI ACCESSO AI DATI****ADSP - Profilo di accesso**

1

ADSM - Motivazione

scheda contenente dati liberamente accessibili

CM - COMPILAZIONE**CMP - COMPILAZIONE****CMPD - Data**

2017

CMPN - Nome

Spagnoletto, Davide

FUR - Funzionario responsabile

Crosera, Claudia

AN - ANNOTAZIONI

OSS - Osservazioni

Il progetto della palazzina Tra Via Antoniazio Romano e Via dei Podesti a Roma è databile agli anni Quaranta. In questo periodo Slocovich collabora con alcune imprese per la progettazione di edilizia residenziale in diversi quartieri di Roma. L'edificio è progettato con un ricovero antiaereo. Particolare attenzione è posta allo studio dei ferri e dei calcoli strutturali, specificità che Slocovich aveva acquisito già dalla permanenza a Fiume fin dagli anni Dieci.