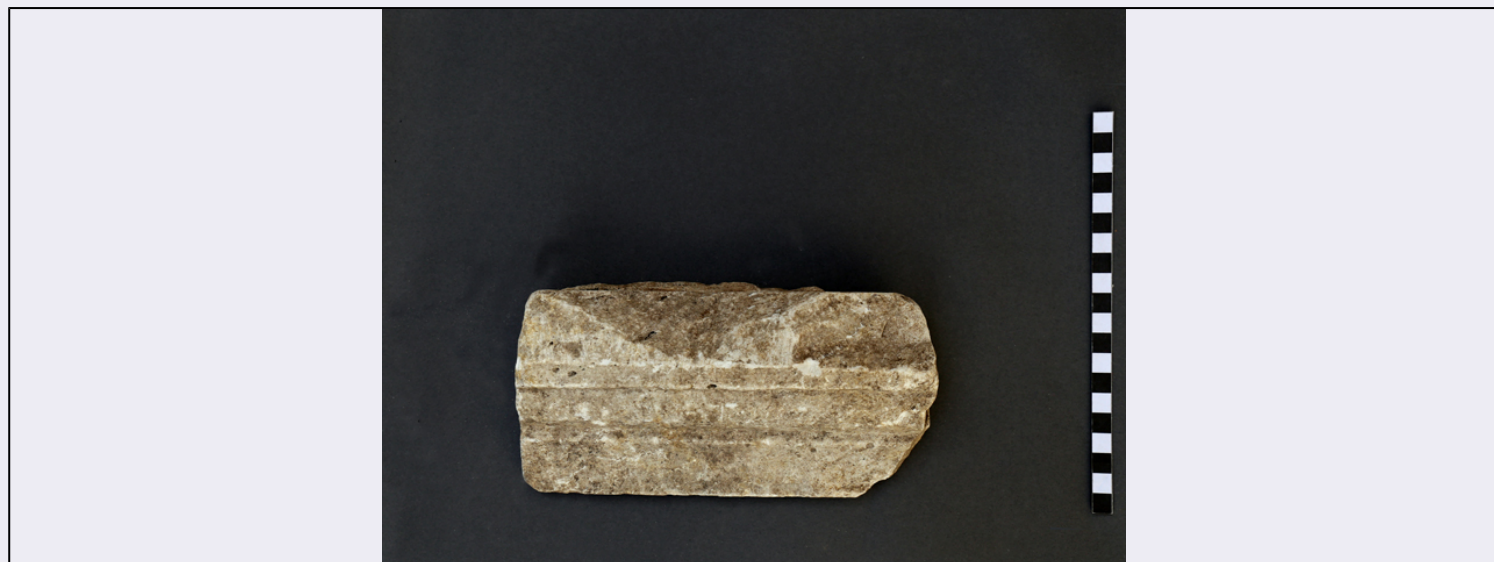


SCHEDA



CD - CODICI

TSK - Tipo Scheda	RA
LIR - Livello ricerca	I
NCT - CODICE UNIVOCO	
NCTR - Codice regione	14
NCTN - Numero catalogo generale	00108168
ESC - Ente schedatore	S108
ECP - Ente competente	S108

RV - RELAZIONI

RSE - RELAZIONI DIRETTE

RSER - Tipo relazione	sede di rinvenimento
RSET - Tipo scheda	RA

RSE - RELAZIONI DIRETTE

RSER - Tipo relazione	sede di rinvenimento
RSET - Tipo scheda	RA

RSE - RELAZIONI DIRETTE

RSER - Tipo relazione	sede di rinvenimento
RSET - Tipo scheda	RA

RSE - RELAZIONI DIRETTE

RSER - Tipo relazione	sede di rinvenimento
RSET - Tipo scheda	RA

RSE - RELAZIONI DIRETTE

RSER - Tipo relazione	sede di rinvenimento
RSET - Tipo scheda	NU

OG - OGGETTO

OGT - OGGETTO

OGTD - Definizione	cornice/ modanata
OGTT - Tipologia	incorniciatura rettilinea modanata liscia

CLS - Categoria - classe e produzione	EDILIZIA/ ELEMENTI ARCHITETTONICI / ELEMENTI DECORATIVI E DI ARREDO
--	---

LC - LOCALIZZAZIONE GEOGRAFICO-AMMINISTRATIVA

PVC - LOCALIZZAZIONE GEOGRAFICO-AMMINISTRATIVA ATTUALE

PVCS - Stato	ITALIA
PVCR - Regione	Molise
PVCP - Provincia	CB
PVCC - Comune	Sepino

LDC - COLLOCAZIONE SPECIFICA

LA - ALTRE LOCALIZZAZIONI GEOGRAFICO-AMMINISTRATIVE

TCL - Tipo di localizzazione	luogo di reperimento
-------------------------------------	----------------------

PRV - LOCALIZZAZIONE GEOGRAFICO-AMMINISTRATIVA

PRVS - Stato	ITALIA
PRVR - Regione	Molise
PRVP - Provincia	CB
PRVC - Comune	Sepino

PRC - COLLOCAZIONE SPECIFICA

PRCD - Denominazione	Area archeologica Altilia-Sepino
-----------------------------	----------------------------------

PRD - DATA

PRDU - Data uscita	2017/08/04
---------------------------	------------

LA - ALTRE LOCALIZZAZIONI GEOGRAFICO-AMMINISTRATIVE

TCL - Tipo di localizzazione	luogo di deposito
-------------------------------------	-------------------

PRV - LOCALIZZAZIONE GEOGRAFICO-AMMINISTRATIVA

PRVS - Stato	ITALIA
PRVR - Regione	Molise
PRVP - Provincia	CB
PRVC - Comune	Sepino

PRC - COLLOCAZIONE SPECIFICA

PRCD - Denominazione	Case Borghetto Maglieri
-----------------------------	-------------------------

PRD - DATA

PRDI - Data ingresso	2017/08/04
-----------------------------	------------

UB - DATI PATRIMONIALI

INV - INVENTARIO DI MUSEO O SOPRINTENDENZA

INVN - Numero	65266
INVD - Data	2017

STI - STIMA

RE - MODALITA' DI REPERIMENTO

DSC - DATI DI SCAVO

DSCF - Ente responsabile	SABAP Molise
DSCA - Responsabile scientifico	Sica, Maria Maddalena
DSCT - Motivo	opere pubbliche

DSCM - Metodo	scavo stratigrafico
DSCD - Data	2017/05/22-2017/08/04
DSCI - Numero inventario di scavo	delta 37
DT - CRONOLOGIA	
DTZ - CRONOLOGIA GENERICA	
DTZG - Fascia cronologica di riferimento	età romana
DTS - CRONOLOGIA SPECIFICA	
DTSI - Da	I a.C.
DTSF - A	III d.C.
DTM - Motivazione cronologia	analisi tipologica
MT - DATI TECNICI	
MTC - Materia e tecnica	calcare/ lisciatura, scalpellatura
MIS - MISURE	
MISU - Unità	cm
MISA - Altezza	10
MISL - Larghezza	10,5
MISN - Lunghezza	21,5
DA - DATI ANALITICI	
DES - DESCRIZIONE	
DESO - Indicazioni sull'oggetto	Frammento di incorniciatura; profilo costituito da una doppia gola che inquadra un toro. Un lato breve si presenta rifinito e liscio. Nella parte posteriore sono presenti due fori: uno circolare e uno rettangolare, quest'ultimo conserva tracce del legante in malta cementizia.
CO - CONSERVAZIONE	
STC - STATO DI CONSERVAZIONE	
STCC - Stato di conservazione	frammentario
STCS - Indicazioni specifiche	Superfici lisce ma abrase nella parte modanata.
TU - CONDIZIONE GIURIDICA E VINCOLI	
ACQ - ACQUISIZIONE	
ACQT - Tipo acquisizione	scavo
ACQD - Data acquisizione	2017
ACQL - Luogo acquisizione	Molise/ CB/ Sepino/ Altilia
CDG - CONDIZIONE GIURIDICA	
CDGG - Indicazione generica	proprietà Stato
DO - FONTI E DOCUMENTI DI RIFERIMENTO	
FTA - DOCUMENTAZIONE FOTOGRAFICA	
FTAX - Genere	documentazione allegata
FTAP - Tipo	fotografia digitale (file)
FTAA - Autore	Epifani, Vito

FTAD - Data	2017/10/25
FTAE - Ente proprietario	SABAP Molise
FTAN - Codice identificativo	altiliaAF108168
FTAF - Formato	jpg
FTA - DOCUMENTAZIONE FOTOGRAFICA	
FTAX - Genere	documentazione allegata
FTAP - Tipo	fotografia digitale (file)
FTAA - Autore	Sica, Maria Maddalena
FTAD - Data	2017
FTAE - Ente proprietario	SABAP Molise
FTAF - Formato	jpg
AD - ACCESSO AI DATI	
ADS - SPECIFICHE DI ACCESSO AI DATI	
ADSP - Profilo di accesso	3
ADSM - Motivazione	scheda di bene non adeguatamente sorvegliabile
CM - COMPILAZIONE	
CMP - COMPILAZIONE	
CMPD - Data	2017
CMPN - Nome	Sica, Maria Maddalena
RSR - Referente scientifico	Cinquantaquattro, Teresa Elena
FUR - Funzionario responsabile	Colombo, Maria Diletta
RVM - TRASCRIZIONE PER INFORMATIZZAZIONE	
RVMD - Data	2017
RVMN - Nome	Sica, Maria Maddalena