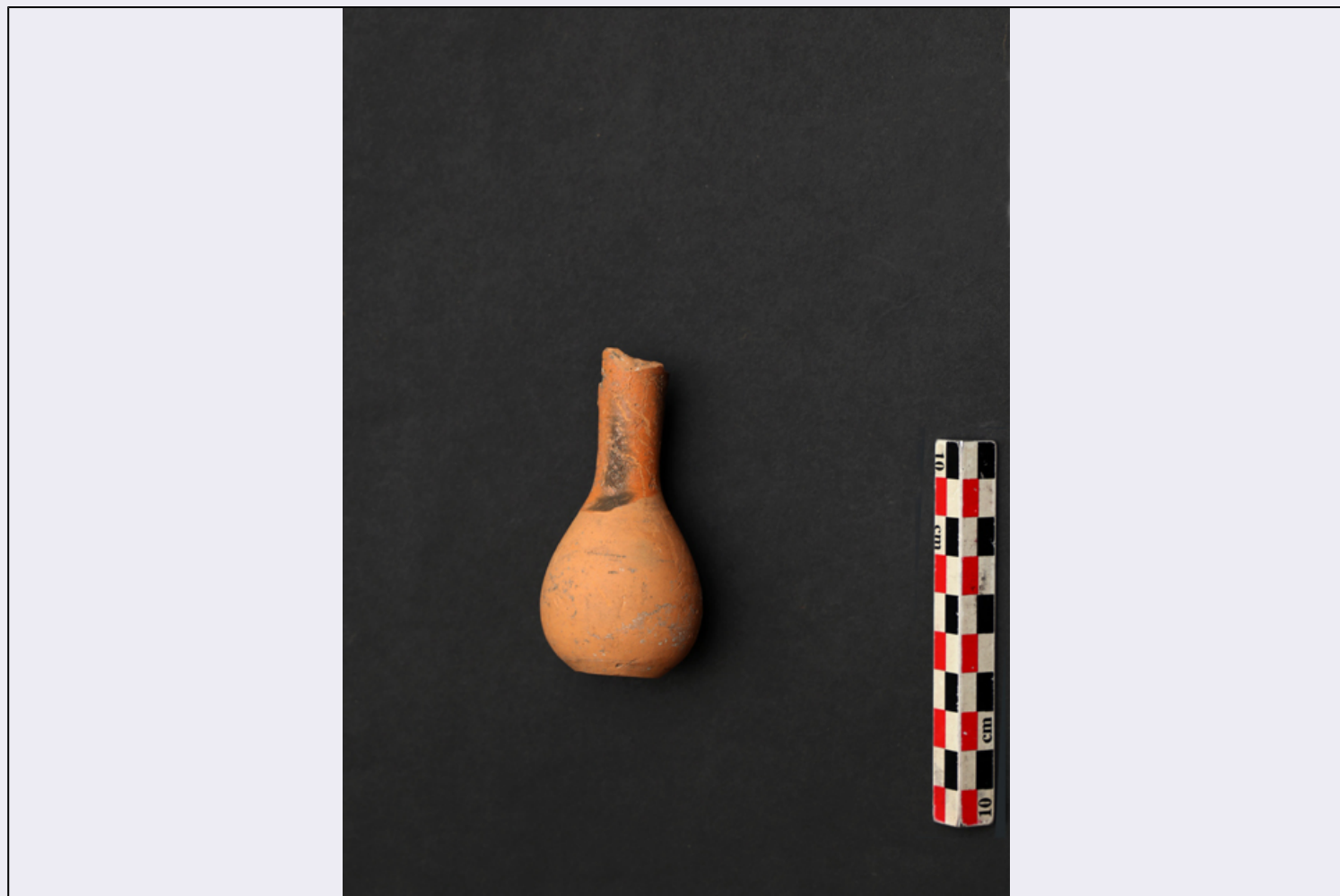


# SCHEDA



## CD - CODICI

TSK - Tipo Scheda	RA
LIR - Livello ricerca	I
<b>NCT - CODICE UNIVOCO</b>	
NCTR - Codice regione	14
NCTN - Numero catalogo generale	00108170
ESC - Ente schedatore	S108
ECP - Ente competente	S108

## RV - RELAZIONI

### RSE - RELAZIONI DIRETTE

RSER - Tipo relazione	sede di rinvenimento
RSET - Tipo scheda	RA

### RSE - RELAZIONI DIRETTE

RSER - Tipo relazione	sede di rinvenimento
RSET - Tipo scheda	RA

### RSE - RELAZIONI DIRETTE

RSER - Tipo relazione	sede di rinvenimento
RSET - Tipo scheda	RA

### RSE - RELAZIONI DIRETTE

<b>RSER - Tipo relazione</b>	sede di rinvenimento
<b>RSET - Tipo scheda</b>	RA
<b>RSE - RELAZIONI DIRETTE</b>	
<b>RSER - Tipo relazione</b>	sede di rinvenimento
<b>RSET - Tipo scheda</b>	RA
<b>RSE - RELAZIONI DIRETTE</b>	
<b>RSER - Tipo relazione</b>	sede di rinvenimento
<b>RSET - Tipo scheda</b>	RA

## OG - OGGETTO

<b>OGT - OGGETTO</b>	
<b>OGTD - Definizione</b>	unguentario
<b>OGTT - Tipologia</b>	apodo
<b>CLS - Categoria - classe e produzione</b>	STRUMENTI, UTENSILI E OGGETTI D'USO/ CONTENITORI E RECIPIENTI

## LC - LOCALIZZAZIONE GEOGRAFICO-AMMINISTRATIVA

<b>PVC - LOCALIZZAZIONE GEOGRAFICO-AMMINISTRATIVA ATTUALE</b>	
<b>PVCS - Stato</b>	ITALIA
<b>PVCR - Regione</b>	Molise
<b>PVCP - Provincia</b>	CB
<b>PVCC - Comune</b>	Sepino
<b>LDC - COLLOCAZIONE SPECIFICA</b>	

## LA - ALTRE LOCALIZZAZIONI GEOGRAFICO-AMMINISTRATIVE

<b>TCL - Tipo di localizzazione</b>	luogo di reperimento
<b>PRV - LOCALIZZAZIONE GEOGRAFICO-AMMINISTRATIVA</b>	
<b>PRVS - Stato</b>	ITALIA
<b>PRVR - Regione</b>	Molise
<b>PRVP - Provincia</b>	CB
<b>PRVC - Comune</b>	Sepino
<b>PRC - COLLOCAZIONE SPECIFICA</b>	
<b>PRCD - Denominazione</b>	Area archeologica Altilia-Sepino
<b>PRD - DATA</b>	
<b>PRDU - Data uscita</b>	2017/08/04

## LA - ALTRE LOCALIZZAZIONI GEOGRAFICO-AMMINISTRATIVE

<b>TCL - Tipo di localizzazione</b>	luogo di deposito
<b>PRV - LOCALIZZAZIONE GEOGRAFICO-AMMINISTRATIVA</b>	
<b>PRVS - Stato</b>	ITALIA
<b>PRVR - Regione</b>	Molise
<b>PRVP - Provincia</b>	CB
<b>PRVC - Comune</b>	Sepino
<b>PRC - COLLOCAZIONE SPECIFICA</b>	
<b>PRCD - Denominazione</b>	Case Borghetto Maglieri
<b>PRD - DATA</b>	

<b>PRDI - Data ingresso</b>	2017/08/04
<b>UB - DATI PATRIMONIALI</b>	
<b>INV - INVENTARIO DI MUSEO O SOPRINTENDENZA</b>	
<b>INVN - Numero</b>	65268
<b>INVD - Data</b>	2017
<b>STI - STIMA</b>	
<b>RE - MODALITA' DI REPERIMENTO</b>	
<b>DSC - DATI DI SCAVO</b>	
<b>DSCF - Ente responsabile</b>	SABAP Molise
<b>DSCA - Responsabile scientifico</b>	Sica, Maria Maddalena
<b>DSCT - Motivo</b>	opere pubbliche
<b>DSCM - Metodo</b>	scavo stratigrafico
<b>DSCD - Data</b>	2017/05/22-2017/08/04
<b>DSCI - Numero inventario di scavo</b>	delta 28
<b>DT - CRONOLOGIA</b>	
<b>DTZ - CRONOLOGIA GENERICA</b>	
<b>DTZG - Fascia cronologica di riferimento</b>	I a.C.-I d.C.
<b>DTZS - Frazione cronologica</b>	metà/ metà
<b>DTM - Motivazione cronologia</b>	confronto
<b>MT - DATI TECNICI</b>	
<b>MTC - Materia e tecnica</b>	argilla/ a tornio
<b>MIS - MISURE</b>	
<b>MISU - Unità</b>	cm
<b>MISA - Altezza</b>	8,5
<b>MISD - Diametro</b>	1,9
<b>MISN - Lunghezza</b>	3,6
<b>DA - DATI ANALITICI</b>	
<b>DES - DESCRIZIONE</b>	
<b>DESO - Indicazioni sull'oggetto</b>	Lungo collo cilindrico, tendente ad allargarsi verso l'alto; ventre sferico, fondo apodo, lievemente concavo. Argilla nocciola, depurata, dura, compatta, frattura netta. Sul collo tracce di vernice rosso/nerastra (difetto di cottura), sottile, poco coprente; all'interno del collo vernice nera. Lievi incrostazioni biancastre interno/esterno.
<b>CO - CONSERVAZIONE</b>	
<b>STC - STATO DI CONSERVAZIONE</b>	
<b>STCC - Stato di conservazione</b>	mutilo
<b>STCS - Indicazioni specifiche</b>	Privo del labbro e di parte del collo.
<b>TU - CONDIZIONE GIURIDICA E VINCOLI</b>	
<b>ACQ - ACQUISIZIONE</b>	

<b>ACQT - Tipo acquisizione</b>	scavo
<b>ACQD - Data acquisizione</b>	2017
<b>ACQL - Luogo acquisizione</b>	Molise/ CB/ Sepino/ Altilia
<b>CDG - CONDIZIONE GIURIDICA</b>	
<b>CDGG - Indicazione generica</b>	proprietà Stato
<b>DO - FONTI E DOCUMENTI DI RIFERIMENTO</b>	
<b>FTA - DOCUMENTAZIONE FOTOGRAFICA</b>	
<b>FTAX - Genere</b>	documentazione allegata
<b>FTAP - Tipo</b>	fotografia digitale (file)
<b>FTAA - Autore</b>	Epifani, Vito
<b>FTAD - Data</b>	2017/10/25
<b>FTAE - Ente proprietario</b>	SABAP Molise
<b>FTAN - Codice identificativo</b>	altiliaAF108170
<b>FTAF - Formato</b>	jpg
<b>FTA - DOCUMENTAZIONE FOTOGRAFICA</b>	
<b>FTAX - Genere</b>	documentazione allegata
<b>FTAP - Tipo</b>	fotografia digitale (file)
<b>FTAA - Autore</b>	Sica, Maria Maddalena
<b>FTAD - Data</b>	2017
<b>FTAE - Ente proprietario</b>	SABAP Molise
<b>FTAF - Formato</b>	jpg
<b>AD - ACCESSO AI DATI</b>	
<b>ADS - SPECIFICHE DI ACCESSO AI DATI</b>	
<b>ADSP - Profilo di accesso</b>	3
<b>ADSM - Motivazione</b>	scheda di bene non adeguatamente sorvegliabile
<b>CM - COMPILAZIONE</b>	
<b>CMP - COMPILAZIONE</b>	
<b>CMPD - Data</b>	2017
<b>CMPN - Nome</b>	Sica, Maria Maddalena
<b>RSR - Referente scientifico</b>	Cinquantaquattro, Teresa Elena
<b>FUR - Funzionario responsabile</b>	Colombo, Maria Diletta
<b>RVM - TRASCRIZIONE PER INFORMATIZZAZIONE</b>	
<b>RVMD - Data</b>	2017
<b>RVMN - Nome</b>	Sica, Maria Maddalena