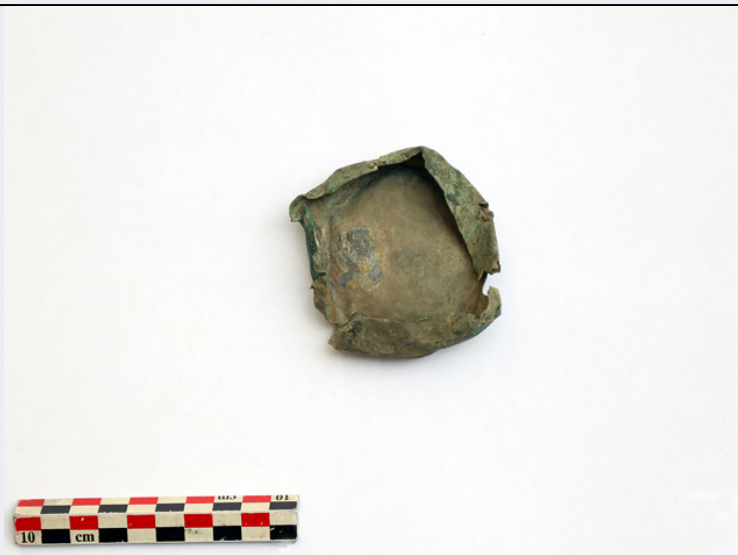


SCHEDA



CD - CODICI

TSK - Tipo Scheda	RA
LIR - Livello ricerca	I
NCT - CODICE UNIVOCO	
NCTR - Codice regione	14
NCTN - Numero catalogo generale	00108181
ESC - Ente schedatore	S108
ECP - Ente competente	S108

RV - RELAZIONI

RSE - RELAZIONI DIRETTE

RSER - Tipo relazione	sede di rinvenimento
RSET - Tipo scheda	RA

RSE - RELAZIONI DIRETTE

RSER - Tipo relazione	sede di rinvenimento
RSET - Tipo scheda	RA

OG - OGGETTO

OGT - OGGETTO

OGTD - Definizione	vaso/ fondo
CLS - Categoria - classe e produzione	STRUMENTI, UTENSILI E OGGETTI D'USO/ CONTENITORI E RECIPIENTI/ bronzo

LC - LOCALIZZAZIONE GEOGRAFICO-AMMINISTRATIVA

PVC - LOCALIZZAZIONE GEOGRAFICO-AMMINISTRATIVA ATTUALE

PVCS - Stato	ITALIA
PVCR - Regione	Molise
PVCP - Provincia	CB
PVCC - Comune	Sepino

LDC - COLLOCAZIONE SPECIFICA

LA - ALTRE LOCALIZZAZIONI GEOGRAFICO-AMMINISTRATIVE

TCL - Tipo di localizzazione	luogo di reperimento
-------------------------------------	----------------------

PRV - LOCALIZZAZIONE GEOGRAFICO-AMMINISTRATIVA

PRVS - Stato	ITALIA
---------------------	--------

PRVR - Regione	Molise
-----------------------	--------

PRVP - Provincia	CB
-------------------------	----

PRVC - Comune	Sepino
----------------------	--------

PRC - COLLOCAZIONE SPECIFICA

PRCD - Denominazione	Area archeologica Altilia-Sepino
-----------------------------	----------------------------------

PRD - DATA

PRDU - Data uscita	2017/08/04
---------------------------	------------

LA - ALTRE LOCALIZZAZIONI GEOGRAFICO-AMMINISTRATIVE

TCL - Tipo di localizzazione	luogo di deposito
-------------------------------------	-------------------

PRV - LOCALIZZAZIONE GEOGRAFICO-AMMINISTRATIVA

PRVS - Stato	ITALIA
---------------------	--------

PRVR - Regione	Molise
-----------------------	--------

PRVP - Provincia	CB
-------------------------	----

PRVC - Comune	Sepino
----------------------	--------

PRC - COLLOCAZIONE SPECIFICA

PRCD - Denominazione	Case Borghetto Maglieri
-----------------------------	-------------------------

PRD - DATA

PRDI - Data ingresso	2017/08/04
-----------------------------	------------

UB - DATI PATRIMONIALI**INV - INVENTARIO DI MUSEO O SOPRINTENDENZA**

INVN - Numero	65279
----------------------	-------

INVD - Data	2017
--------------------	------

STI - STIMA**RE - MODALITA' DI REPERIMENTO****DSC - DATI DI SCAVO**

DSCF - Ente responsabile	SABAP Molise
---------------------------------	--------------

DSCA - Responsabile scientifico	Sica, Maria Maddalena
--	-----------------------

DSCT - Motivo	opere pubbliche
----------------------	-----------------

DSCM - Metodo	scavo stratigrafico
----------------------	---------------------

DSCD - Data	2017/05/22-2017/08/04
--------------------	-----------------------

DSCI - Numero inventario di scavo	delta 4
--	---------

DT - CRONOLOGIA**DTZ - CRONOLOGIA GENERICA**

DTZG - Fascia cronologica di riferimento	non determinabile
---	-------------------

DTM - Motivazione cronologia	contesto
-------------------------------------	----------

MT - DATI TECNICI

MTC - Materia e tecnica	bronzo laminato
--------------------------------	-----------------

MIS - MISURE

MISU - Unità	cm
MISA - Altezza	2,4
MISL - Larghezza	6,2
MISD - Diametro	7 ca
MISN - Lunghezza	8,2
MISS - Spessore	0,08

DA - DATI ANALITICI

DES - DESCRIZIONE

DESO - Indicazioni sull'oggetto	Fondo di vaso di piccole dimensioni/miniaturistico; originariamente piatto e profilato, pareti forse lievemente oblique.
--	--

CO - CONSERVAZIONE

STC - STATO DI CONSERVAZIONE

STCC - Stato di conservazione	mutilo
STCS - Indicazioni specifiche	Il fondo e le pareti sono molto deformate: il fondo è concavo e le pareti schiacciate e rotte. Il bordo delle pareti sembra essere finito. All'esterno patina verde-marrone, all'interno marrone.

TU - CONDIZIONE GIURIDICA E VINCOLI

ACQ - ACQUISIZIONE

ACQT - Tipo acquisizione	scavo
ACQD - Data acquisizione	2017
ACQL - Luogo acquisizione	Molise/ CB/ Sepino/ Altilia

CDG - CONDIZIONE GIURIDICA

CDGG - Indicazione generica	proprietà Stato
------------------------------------	-----------------

DO - FONTI E DOCUMENTI DI RIFERIMENTO

FTA - DOCUMENTAZIONE FOTOGRAFICA

FTAX - Genere	documentazione allegata
FTAP - Tipo	fotografia digitale (file)
FTAA - Autore	Epifani, Vito
FTAD - Data	2017/10/25
FTAE - Ente proprietario	SABAP Molise
FTAN - Codice identificativo	altiliaAF108181
FTAF - Formato	jpg

FTA - DOCUMENTAZIONE FOTOGRAFICA

FTAX - Genere	documentazione allegata
FTAP - Tipo	fotografia digitale (file)
FTAA - Autore	Sica, Maria Maddalena
FTAD - Data	2017
FTAE - Ente proprietario	SABAP Molise
FTAF - Formato	jpg

AD - ACCESSO AI DATI

ADS - SPECIFICHE DI ACCESSO AI DATI**ADSP - Profilo di accesso**

3

ADSM - Motivazione

scheda di bene non adeguatamente sorvegliabile

CM - COMPILAZIONE**CMP - COMPILAZIONE****CMPD - Data**

2017

CMPN - Nome

Sica, Maria Maddalena

RSR - Referente scientifico

Cinquantaquattro, Teresa Elena

**FUR - Funzionario
responsabile**

Colombo, Maria Diletta

RVM - TRASCRIZIONE PER INFORMATIZZAZIONE**RVMD - Data**

2017

RVMN - Nome

Sica, Maria Maddalena