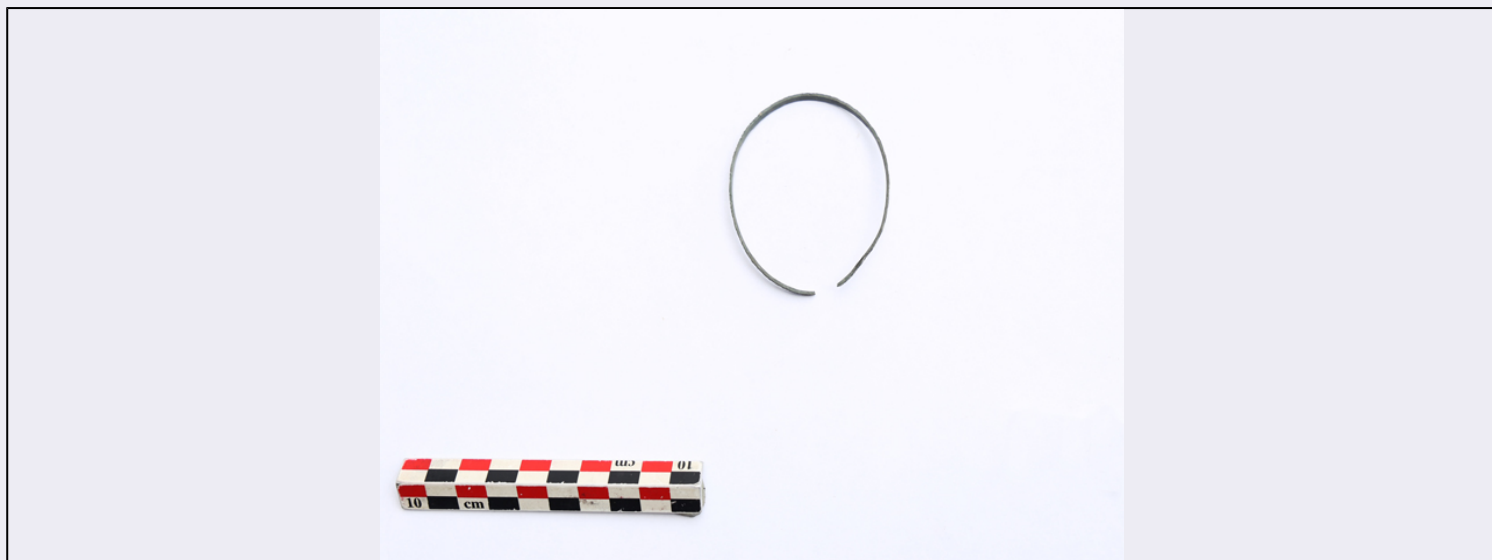


SCHEDA



CD - CODICI

TSK - Tipo Scheda	RA
LIR - Livello ricerca	I
NCT - CODICE UNIVOCO	
NCTR - Codice regione	14
NCTN - Numero catalogo generale	00108183
ESC - Ente schedatore	S108
ECP - Ente competente	S108

RV - RELAZIONI

RSE - RELAZIONI DIRETTE

RSER - Tipo relazione	sede di rinvenimento
RSET - Tipo scheda	RA

RSE - RELAZIONI DIRETTE

RSER - Tipo relazione	sede di rinvenimento
RSET - Tipo scheda	RA

RSE - RELAZIONI DIRETTE

RSER - Tipo relazione	sede di rinvenimento
RSET - Tipo scheda	RA

RSE - RELAZIONI DIRETTE

RSER - Tipo relazione	sede di rinvenimento
RSET - Tipo scheda	RA

RSE - RELAZIONI DIRETTE

RSER - Tipo relazione	sede di rinvenimento
RSET - Tipo scheda	RA

RSE - RELAZIONI DIRETTE

RSER - Tipo relazione	sede di rinvenimento
RSET - Tipo scheda	RA

RSE - RELAZIONI DIRETTE

RSER - Tipo relazione	sede di rinvenimento
RSET - Tipo scheda	RA
RSE - RELAZIONI DIRETTE	
RSER - Tipo relazione	sede di rinvenimento
RSET - Tipo scheda	NU
RSE - RELAZIONI DIRETTE	
RSER - Tipo relazione	sede di rinvenimento
RSET - Tipo scheda	NU
RSE - RELAZIONI DIRETTE	
RSER - Tipo relazione	sede di rinvenimento
RSET - Tipo scheda	NU
RSE - RELAZIONI DIRETTE	
RSER - Tipo relazione	sede di rinvenimento
RSET - Tipo scheda	NU

OG - OGGETTO

OGT - OGGETTO	
OGTD - Definizione	armilla
OGTT - Tipologia	a verga aperta
CLS - Categoria - classe e produzione	ABBIGLIAMENTO E ORNAMENTI PERSONALI/ GIOIELLI E MONILI

LC - LOCALIZZAZIONE GEOGRAFICO-AMMINISTRATIVA

PVC - LOCALIZZAZIONE GEOGRAFICO-AMMINISTRATIVA ATTUALE	
PVCS - Stato	ITALIA
PVCR - Regione	Molise
PVCP - Provincia	CB
PVCC - Comune	Sepino
LDC - COLLOCAZIONE SPECIFICA	

LA - ALTRE LOCALIZZAZIONI GEOGRAFICO-AMMINISTRATIVE

TCL - Tipo di localizzazione	luogo di reperimento
PRV - LOCALIZZAZIONE GEOGRAFICO-AMMINISTRATIVA	
PRVS - Stato	ITALIA
PRVR - Regione	Molise
PRVP - Provincia	CB
PRVC - Comune	Sepino
PRC - COLLOCAZIONE SPECIFICA	
PRCD - Denominazione	Area archeologica Altilia-Sepino
PRD - DATA	
PRDU - Data uscita	2017/08/04

LA - ALTRE LOCALIZZAZIONI GEOGRAFICO-AMMINISTRATIVE

TCL - Tipo di localizzazione	luogo di deposito
PRV - LOCALIZZAZIONE GEOGRAFICO-AMMINISTRATIVA	
PRVS - Stato	ITALIA
PRVR - Regione	Molise
PRVP - Provincia	CB
PRVC - Comune	Sepino
PRC - COLLOCAZIONE SPECIFICA	
PRCD - Denominazione	Case Borghetto Maglieri
PRD - DATA	
PRDI - Data ingresso	2017/08/04
UB - DATI PATRIMONIALI	
INV - INVENTARIO DI MUSEO O SOPRINTENDENZA	
INVN - Numero	65281
INVD - Data	2017
STI - STIMA	
RE - MODALITA' DI REPERIMENTO	
DSC - DATI DI SCAVO	
DSCF - Ente responsabile	SABAP Molise
DSCA - Responsabile scientifico	Sica, Maria Maddalena
DSCT - Motivo	opere pubbliche
DSCM - Metodo	scavo stratigrafico
DSCD - Data	2017/05/22-2017/08/04
DSCI - Numero inventario di scavo	delta 20
DT - CRONOLOGIA	
DTZ - CRONOLOGIA GENERICA	
DTZG - Fascia cronologica di riferimento	Età romana
DTS - CRONOLOGIA SPECIFICA	
DTSI - Da	I a.C.
DTSF - A	II d.C.
DTM - Motivazione cronologia	contesto
MT - DATI TECNICI	
MTC - Materia e tecnica	bronzo/ a stampo
MIS - MISURE	
MISU - Unità	cm
MISD - Diametro	5,5
MISS - Spessore	0,1
DA - DATI ANALITICI	
DES - DESCRIZIONE	
DESO - Indicazioni sull'oggetto	Vega laminata a sezione rettangolare con capi aperti, verosimilmente a più fili. Decorazione a rilievo: successione alternata di tondini pieni all'interno di cerchietti separati da sottili linee oblique, generalmente

due.

CO - CONSERVAZIONE

STC - STATO DI CONSERVAZIONE

STCC - Stato di conservazione	frammentario
STCS - Indicazioni specifiche	Fratto alle estremità.

TU - CONDIZIONE GIURIDICA E VINCOLI

ACQ - ACQUISIZIONE

ACQT - Tipo acquisizione	scavo
ACQD - Data acquisizione	2017
ACQL - Luogo acquisizione	Molise/ CB/ Sepino/ Altilia

CDG - CONDIZIONE GIURIDICA

CDGG - Indicazione generica	proprietà Stato
-----------------------------	-----------------

DO - FONTI E DOCUMENTI DI RIFERIMENTO

FTA - DOCUMENTAZIONE FOTOGRAFICA

FTAX - Genere	documentazione allegata
FTAP - Tipo	fotografia digitale (file)
FTAA - Autore	Epifani, Vito
FTAD - Data	2017/10/25
FTAE - Ente proprietario	SABAP Molise
FTAN - Codice identificativo	altiliaAF108183a
FTAF - Formato	jpg

FTA - DOCUMENTAZIONE FOTOGRAFICA

FTAX - Genere	documentazione allegata
FTAP - Tipo	fotografia digitale (file)
FTAA - Autore	Epifani, Vito
FTAD - Data	2017/10/25
FTAE - Ente proprietario	SABAP Molise
FTAF - Formato	jpg

FTA - DOCUMENTAZIONE FOTOGRAFICA

FTAX - Genere	documentazione allegata
FTAP - Tipo	fotografia digitale (file)
FTAA - Autore	Sica, Maria Maddalena
FTAD - Data	2017
FTAE - Ente proprietario	SABAP Molise
FTAF - Formato	jpg

AD - ACCESSO AI DATI

ADS - SPECIFICHE DI ACCESSO AI DATI

ADSP - Profilo di accesso	3
ADSM - Motivazione	scheda di bene non adeguatamente sorvegliabile

CM - COMPILAZIONE

CMP - COMPILAZIONE

CMPD - Data	2017
CMPN - Nome	Sica, Maria Maddalena
RSR - Referente scientifico	Cinquantaquattro, Teresa Elena
FUR - Funzionario responsabile	Colombo, Maria Diletta

RVM - TRASCRIZIONE PER INFORMATIZZAZIONE

RVMD - Data	2017
RVMN - Nome	Sica, Maria Maddalena