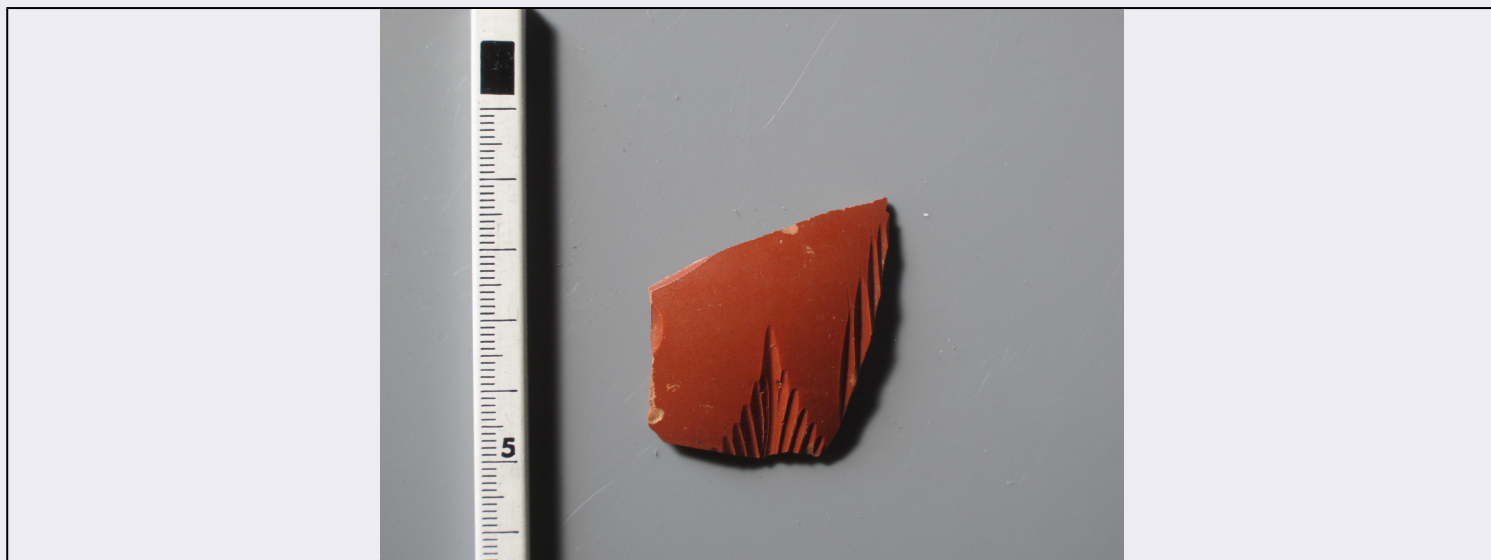


SCHEDA



CD - CODICI

TSK - Tipo Scheda	RA
LIR - Livello ricerca	I
NCT - CODICE UNIVOCO	
NCTR - Codice regione	03
NCTN - Numero catalogo generale	03268426
ESC - Ente schedatore	S287
ECP - Ente competente	S287
EPR - Ente proponente	S287

OG - OGGETTO

OGT - OGGETTO	
OGTD - Definizione	bicchiere
OGTT - Tipologia	Dechelet 72
CLS - Categoria - classe e produzione	Terra sigillata centro gallica

LC - LOCALIZZAZIONE GEOGRAFICO-AMMINISTRATIVA

PVC - LOCALIZZAZIONE GEOGRAFICO-AMMINISTRATIVA ATTUALE

PVCS - Stato	ITALIA
PVCR - Regione	Lombardia
PVCP - Provincia	MI
PVCC - Comune	Milano

LDC - COLLOCAZIONE SPECIFICA

LDCT - Tipologia	basilica
LDCN - Denominazione attuale	Basilica di San Lorenzo Maggiore
LDCU - Indirizzo	Corso di Porta Ticinese, 35
LDCS - Specifiche	Matronei di San Lorenzo

UB - DATI PATRIMONIALI

INV - INVENTARIO DI MUSEO O SOPRINTENDENZA

INVN - Numero	42518
---------------	-------

RE - MODALITA' DI REPERIMENTO

RES - Specifiche di reperimento	Materiale conservato presso i Matronei della basilica, proveniente dagli scavi e dalle ricognizioni della prima metà del XX secolo.
---------------------------------	---

DT - CRONOLOGIA**DTZ - CRONOLOGIA GENERICA**

DTZG - Fascia cronologica di riferimento	sec. II d.C.
--	--------------

DTS - CRONOLOGIA SPECIFICA

DTSI - Da	100
-----------	-----

DTSV - Validità	ca
-----------------	----

DTSF - A	200
----------	-----

DTSL - Validità	ca
-----------------	----

DTM - Motivazione cronologia	confronto
------------------------------	-----------

MT - DATI TECNICI

MTC - Materia e tecnica	ceramica
-------------------------	----------

MIS - MISURE

MISU - Unità	cm
--------------	----

MISA - Altezza	4
----------------	---

MISL - Larghezza	4
------------------	---

DA - DATI ANALITICI**DES - DESCRIZIONE**

DESO - Indicazioni sull'oggetto	Frammento di parete pertinente ad un bicchiere Dechelet 72 in sigillata centrogallica. La parete, sulla superficie esterna, presenta la decorazione excisa tipica di tale forma.
---------------------------------	--

CO - CONSERVAZIONE**STC - STATO DI CONSERVAZIONE**

STCC - Stato di conservazione	frammentario
-------------------------------	--------------

TU - CONDIZIONE GIURIDICA E VINCOLI**CDG - CONDIZIONE GIURIDICA**

CDGG - Indicazione generica	proprietà Stato
-----------------------------	-----------------

DO - FONTI E DOCUMENTI DI RIFERIMENTO**FTA - DOCUMENTAZIONE FOTOGRAFICA**

FTAX - Genere	documentazione allegata
---------------	-------------------------

FTAP - Tipo	fotografia digitale (file)
-------------	----------------------------

FTAA - Autore	Bona, Alessandro
---------------	------------------

FTAD - Data	2017
-------------	------

FTAN - Codice identificativo	Bona_Scheda26
------------------------------	---------------

FTAF - Formato	.jpg
----------------	------

AD - ACCESSO AI DATI**ADS - SPECIFICHE DI ACCESSO AI DATI**

ADSP - Profilo di accesso	1
ADSM - Motivazione	scheda contenente dati liberamente accessibili
CM - COMPILAZIONE	
CMP - COMPILAZIONE	
CMPD - Data	2017
CMPN - Nome	Bona, Alessandro
FUR - Funzionario responsabile	Fedeli, Anna Maria
FUR - Funzionario responsabile	De Francesco, Stefania