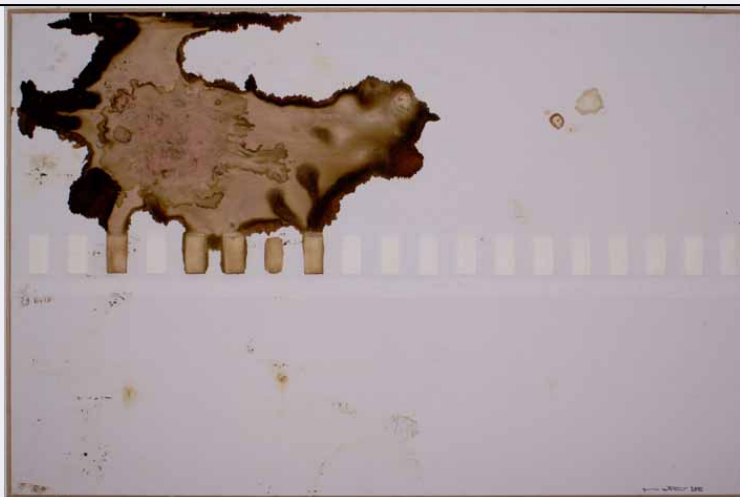


# SCHEDA



## CD - CODICI

TSK - Tipo di scheda OAC

LIR - Livello ricerca P

### NCT - CODICE UNIVOCO

NCTR - Codice regione 15

NCTN - Numero catalogo generale 00866341

ESC - Ente schedatore AI323

ECP - Ente competente S282

## AU - DEFINIZIONE CULTURALE

### AUT - AUTORE

AUTN - Nome scelto Hermann Nitsch

AUTA - Dati anagrafici Vienna (A) 1938/vivente

AUTH - Sigla per citazione 000002HN

## OG - OGGETTO

### OGT - OGGETTO

OGTD - Definizione installazione

OGTN - Denominazione relitto performance

### QNT - QUANTITA'

QNTN - Numero 1

### SGT - IDENTIFICAZIONE TITOLO/SOGGETTO

SGTT - Titolo dell'opera Nitsch&Caravaggio

## LC - LOCALIZZAZIONE

### PVC - LOCALIZZAZIONE GEOGRAFICO-AMMINISTRATIVA ATTUALE

PVCS - Stato ITALIA

PVCR - Regione Campania

PVCP - Provincia NA

PVCC - Comune Napoli

PVCL - Località NAPOLI

### LDC - COLLOCAZIONE SPECIFICA

<b>LDCT - Tipologia</b>	capannone
<b>LDCQ - Qualificazione</b>	industriale
<b>LDCN - Denominazione attuale</b>	Ex Stazione Bellini

## UB - UBICAZIONE

### INV - INVENTARIO DI MUSEO O SOPRINTENDENZA

<b>INVN - Numero</b>	NITSCHECARAVAGGIO
<b>INVD - Data</b>	2010

## DT - CRONOLOGIA

### DTZ - CRONOLOGIA GENERICA

<b>DTZG - Secolo</b>	sec. XXI
----------------------	----------

### DTS - CRONOLOGIA SPECIFICA

<b>DTSI - Da</b>	2010
<b>DTSF - A</b>	2010

## MT - DATI TECNICI

### MTC - MATERIALI/ALLESTIMENTO

<b>MTCI - Materiali, tecniche, strumentazione</b>	tecnica mista su tela
<b>MTCS - Indicazioni specifiche</b>	liquidi organici, fazzoletti di carta, garza
<b>MTCZ - Funzionamento /Allestimento</b>	applicazione a parete

### MIS - MISURE

<b>MISU - Unità</b>	cm
<b>MISA - Altezza</b>	135
<b>MISL - Larghezza</b>	208,5

## CO - CONSERVAZIONE

### STC - STATO DI CONSERVAZIONE

<b>STCC - Stato di conservazione</b>	buono
<b>STCM - Modalità di conservazione</b>	L'opera deve essere conservata lontana dall'irradiazione solare diretto e ad una temperatura non più alta di 20° e non più bassa di 5°. Tuttavia, se l'opera dovesse essere esposta ad una luce zenitale, devono essere utilizzate delle misure di filtraggio della luce

## DA - DATI ANALITICI

### DES - DESCRIZIONE

<b>DESO - Descrizione dell'opera</b>	Il relitto presenta delle macchie di liquidi organici. Sopra di esso sono stati applicati fazzoletti di carta e garze
<b>NSC - Notizie storico-critiche</b>	L'opera è stata esposta contestualmente al programma di eventi denominato "Nitsch e Caravaggio" tenutosi presso la Quadreria Pio Monte della Misericordia. Il programma è stato promosso dal Museo Nitsch e dalla Fondazione Morra in collaborazione con la pinacoteca Pio Monte della Misericordia in ambito del Maggio dei Monumenti (1-30 Maggio 2010). (riferimenti nel sito Museo Nitsch )

## TU - CONDIZIONE GIURIDICA E VINCOLI

### CDG - CONDIZIONE GIURIDICA

<b>CDGG - Indicazione generica</b>	proprietà privata
<b>DO - FONTI E DOCUMENTI DI RIFERIMENTO</b>	
<b>FTA - DOCUMENTAZIONE FOTOGRAFICA</b>	
<b>FTAX - Genere</b>	documentazione allegata
<b>FTAP - Tipo</b>	fotografia digitale (file)
<b>FTAN - Codice identificativo</b>	New_1513674190829
<b>AD - ACCESSO AI DATI</b>	
<b>ADS - SPECIFICHE DI ACCESSO AI DATI</b>	
<b>ADSP - Profilo di accesso</b>	2
<b>ADSM - Motivazione</b>	scheda di bene di proprietà privata
<b>CM - COMPILAZIONE</b>	
<b>CMP - COMPILAZIONE</b>	
<b>CMPD - Data</b>	2017
<b>CMPN - Nome</b>	Picariello, Stefania
<b>FUR - Funzionario responsabile</b>	Romano, Rosa