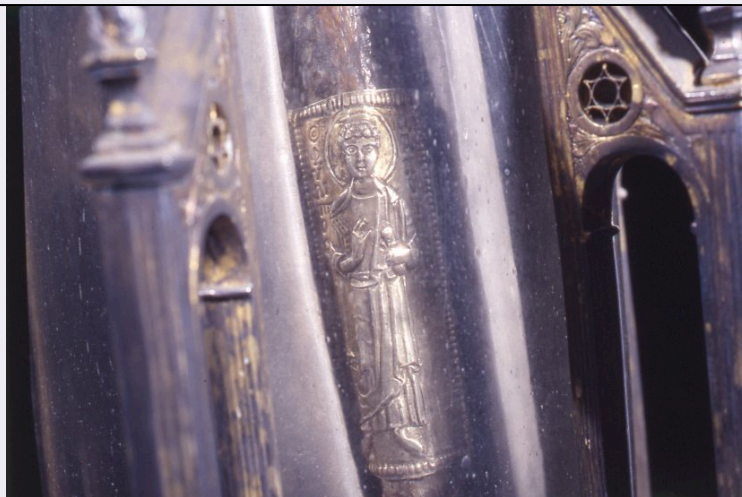


# SCHEDA



## CD - CODICI

TSK - Tipo Scheda OA

LIR - Livello ricerca C

### NCT - CODICE UNIVOCO

NCTR - Codice regione 09

NCTN - Numero catalogo generale 00191281

ESC - Ente schedatore S156

ECP - Ente competente S156

## RV - RELAZIONI

### RVE - STRUTTURA COMPLESSA

RVEL - Livello 4

RVER - Codice bene radice 0900191281

## OG - OGGETTO

### OGT - OGGETTO

OGTD - Definizione reliquiario architettonico

OGTP - Posizione all'interno della teca

### SGT - SOGGETTO

SGTI - Identificazione San Filippo Apostolo

## LC - LOCALIZZAZIONE GEOGRAFICO-AMMINISTRATIVA

### PVC - LOCALIZZAZIONE GEOGRAFICO-AMMINISTRATIVA ATTUALE

PVCR - Regione Toscana

PVCP - Provincia FI

PVCC - Comune Firenze

### LDC - COLLOCAZIONE SPECIFICA

LDCT - Tipologia palazzo

LDCN - Denominazione attuale Palazzo dell'Opera del Duomo

LDCU - Indirizzo piazza del Duomo, 9

LDCM - Denominazione raccolta Museo dell'Opera del Duomo

**UB - UBICAZIONE E DATI PATRIMONIALI**

<b>UBO - Ubicazione originaria</b>	SC
------------------------------------	----

**LA - ALTRE LOCALIZZAZIONI GEOGRAFICO-AMMINISTRATIVE**

<b>TCL - Tipo di localizzazione</b>	luogo di provenienza
-------------------------------------	----------------------

**PRV - LOCALIZZAZIONE GEOGRAFICO-AMMINISTRATIVA**

<b>PRVS - Stato</b>	ITALIA
---------------------	--------

<b>PRVR - Regione</b>	Toscana
-----------------------	---------

<b>PRVP - Provincia</b>	FI
-------------------------	----

<b>PRVC - Comune</b>	Firenze
----------------------	---------

**PRC - COLLOCAZIONE SPECIFICA**

<b>PRCT - Tipologia</b>	palazzo
-------------------------	---------

<b>PRCD - Denominazione</b>	Palazzo dell'Opera di S. Giovanni
-----------------------------	-----------------------------------

**PRD - DATA**

<b>PRDU - Data uscita</b>	1770
---------------------------	------

**LA - ALTRE LOCALIZZAZIONI GEOGRAFICO-AMMINISTRATIVE**

<b>TCL - Tipo di localizzazione</b>	luogo di reperimento
-------------------------------------	----------------------

**PRV - LOCALIZZAZIONE GEOGRAFICO-AMMINISTRATIVA**

<b>PRVS - Stato</b>	ITALIA
---------------------	--------

<b>PRVR - Regione</b>	Toscana
-----------------------	---------

<b>PRVP - Provincia</b>	FI
-------------------------	----

<b>PRVC - Comune</b>	Firenze
----------------------	---------

**PRC - COLLOCAZIONE SPECIFICA**

<b>PRCT - Tipologia</b>	palazzo
-------------------------	---------

<b>PRCD - Denominazione</b>	Palazzo della camera di Commercio
-----------------------------	-----------------------------------

**PRD - DATA**

<b>PRDU - Data uscita</b>	1777
---------------------------	------

**DT - CRONOLOGIA****DTZ - CRONOLOGIA GENERICA**

<b>DTZG - Secolo</b>	sec. XI
----------------------	---------

**DTS - CRONOLOGIA SPECIFICA**

<b>DTSI - Da</b>	1000
------------------	------

<b>DTSF - A</b>	1099
-----------------	------

<b>DTM - Motivazione cronologia</b>	analisi stilistica
-------------------------------------	--------------------

**AU - DEFINIZIONE CULTURALE****ATB - AMBITO CULTURALE**

<b>ATBD - Denominazione</b>	bottega bizantina
-----------------------------	-------------------

<b>ATBM - Motivazione dell'attribuzione</b>	analisi stilistica
---	--------------------

<b>ATBM - Motivazione dell'attribuzione</b>	bibliografia
---	--------------

**MT - DATI TECNICI**

<b>MTC - Materia e tecnica</b>	argento/ incisione/ cesellatura
--------------------------------	---------------------------------

**MIS - MISURE**

MISU - Unità	cm
MISR - Mancanza	MNR
<b>CO - CONSERVAZIONE</b>	
<b>STC - STATO DI CONSERVAZIONE</b>	
STCC - Stato di conservazione	discreto
<b>DA - DATI ANALITICI</b>	
<b>DES - DESCRIZIONE</b>	
DESO - Indicazioni sull'oggetto	Montatura in argento applicata alla reliquia del braccio di san Filippo apostolo.
DESI - Codifica Iconclass	n.p.
DESS - Indicazioni sul soggetto	n.p.
NSC - Notizie storico-critiche	La montatura era probabilmente stata applicata alla reliquia del braccio di san Filippo nel XI secolo, come è dimostrato dalla sua esecuzione tipicamente bizantina.
<b>TU - CONDIZIONE GIURIDICA E VINCOLI</b>	
<b>CDG - CONDIZIONE GIURIDICA</b>	
CDGG - Indicazione generica	proprietà mista pubblica/ecclesiastica
CDGS - Indicazione specifica	Opera di S. Maria del Fiore
CDGI - Indirizzo	via della Canonica, 1 50122 - Firenze
<b>DO - FONTI E DOCUMENTI DI RIFERIMENTO</b>	
<b>FTA - DOCUMENTAZIONE FOTOGRAFICA</b>	
FTAX - Genere	documentazione allegata
FTAP - Tipo	fotografia colore
FTAN - Codice identificativo	SBAS FI 22704
<b>FNT - FONTI E DOCUMENTI</b>	
FNTP - Tipo	libro di memorie
FNTA - Autore	Gori A. F.
FNTT - Denominazione	Memorie per la storia del Battisterio fiorentino
FNTD - Data	sec. XVIII
FNTF - Foglio/Carta	c. 38, 105, 120-156, 203
FNTN - Nome archivio	Firenze/ Biblioteca Maruceliana
FNTS - Posizione	ms A 199, I, II
FNTI - Codice identificativo	BMFI Gori
<b>FNT - FONTI E DOCUMENTI</b>	
FNTP - Tipo	registro dei pagamenti
FNTT - Denominazione	Spogli strozziani
FNTD - Data	secc. XIV/ XV
FNTF - Foglio/Carta	cc. 6r e v, 7r,
FNTN - Nome archivio	Archivio di stato di Firenze/ Carte strozziane
FNTS - Posizione	s. II, F.LI.III

<b>FNTI - Codice identificativo</b>	ASF CStrozz F.LI.III
<b>BIB - BIBLIOGRAFIA</b>	
<b>BIBX - Genere</b>	bibliografia specifica
<b>BIBA - Autore</b>	Gaye G.
<b>BIBD - Anno di edizione</b>	1840
<b>BIBH - Sigla per citazione</b>	00001571
<b>BIBN - V., pp., nn.</b>	I, p. 105
<b>BIB - BIBLIOGRAFIA</b>	
<b>BIBX - Genere</b>	bibliografia specifica
<b>BIBA - Autore</b>	Richa G.
<b>BIBD - Anno di edizione</b>	1754-1762
<b>BIBH - Sigla per citazione</b>	00000508
<b>BIBN - V., pp., nn.</b>	V, p. L
<b>BIB - BIBLIOGRAFIA</b>	
<b>BIBX - Genere</b>	bibliografia specifica
<b>BIBA - Autore</b>	Rossi F.
<b>BIBD - Anno di edizione</b>	1964
<b>BIBH - Sigla per citazione</b>	00009158
<b>BIBN - V., pp., nn.</b>	p. 73
<b>BIB - BIBLIOGRAFIA</b>	
<b>BIBX - Genere</b>	bibliografia specifica
<b>BIBA - Autore</b>	Vasari G.
<b>BIBD - Anno di edizione</b>	1911
<b>BIBH - Sigla per citazione</b>	00007168
<b>BIBN - V., pp., nn.</b>	p. 368
<b>BIB - BIBLIOGRAFIA</b>	
<b>BIBX - Genere</b>	bibliografia specifica
<b>BIBA - Autore</b>	Cocchi A.
<b>BIBD - Anno di edizione</b>	1901
<b>BIBH - Sigla per citazione</b>	00009179
<b>BIBN - V., pp., nn.</b>	p. 46
<b>BIB - BIBLIOGRAFIA</b>	
<b>BIBX - Genere</b>	bibliografia specifica
<b>BIBA - Autore</b>	Lumachi A.
<b>BIBD - Anno di edizione</b>	1782
<b>BIBH - Sigla per citazione</b>	00009159
<b>BIBN - V., pp., nn.</b>	p. 48
<b>BIB - BIBLIOGRAFIA</b>	
<b>BIBX - Genere</b>	bibliografia specifica
<b>BIBA - Autore</b>	Befani G.B.
<b>BIBD - Anno di edizione</b>	1884
<b>BIBH - Sigla per citazione</b>	00004780

<b>BIBN - V., pp., nn.</b>	p. 5
<b>BIB - BIBLIOGRAFIA</b>	
<b>BIBX - Genere</b>	bibliografia specifica
<b>BIBA - Autore</b>	Museo Opera
<b>BIBD - Anno di edizione</b>	1969
<b>BIBH - Sigla per citazione</b>	00007265
<b>BIBN - V., pp., nn.</b>	II, pp. 242-245
<b>BIB - BIBLIOGRAFIA</b>	
<b>BIBX - Genere</b>	bibliografia specifica
<b>BIBA - Autore</b>	Albertini F.
<b>BIBD - Anno di edizione</b>	1863
<b>BIBH - Sigla per citazione</b>	00003145
<b>BIBN - V., pp., nn.</b>	p. 9
<b>BIB - BIBLIOGRAFIA</b>	
<b>BIBX - Genere</b>	bibliografia specifica
<b>BIBA - Autore</b>	Mostra tesoro
<b>BIBD - Anno di edizione</b>	1933
<b>BIBH - Sigla per citazione</b>	00000839
<b>BIBN - V., pp., nn.</b>	p. 54
<b>BIB - BIBLIOGRAFIA</b>	
<b>BIBX - Genere</b>	bibliografia specifica
<b>BIBA - Autore</b>	Wackernagel M.
<b>BIBD - Anno di edizione</b>	1981
<b>BIBH - Sigla per citazione</b>	00003347
<b>BIBN - V., pp., nn.</b>	pp. 27, 92
<b>BIB - BIBLIOGRAFIA</b>	
<b>BIBX - Genere</b>	bibliografia specifica
<b>BIBA - Autore</b>	Del Migliore F.
<b>BIBD - Anno di edizione</b>	1684
<b>BIBH - Sigla per citazione</b>	00004260
<b>BIBN - V., pp., nn.</b>	p. 104
<b>BIB - BIBLIOGRAFIA</b>	
<b>BIBX - Genere</b>	bibliografia specifica
<b>BIBA - Autore</b>	Kirchen Florenz
<b>BIBD - Anno di edizione</b>	1940-1954
<b>BIBH - Sigla per citazione</b>	00000807
<b>BIBN - V., pp., nn.</b>	II, p. 210
<b>BIB - BIBLIOGRAFIA</b>	
<b>BIBX - Genere</b>	bibliografia specifica
<b>BIBA - Autore</b>	Oreficeria Firenze
<b>BIBD - Anno di edizione</b>	1977
<b>BIBH - Sigla per citazione</b>	00000007

<b>BIBN - V., pp., nn.</b>	p. 32
<b>BIB - BIBLIOGRAFIA</b>	
<b>BIBX - Genere</b>	bibliografia specifica
<b>BIBA - Autore</b>	Thieme U./ Becker F.
<b>BIBD - Anno di edizione</b>	1932
<b>BIBH - Sigla per citazione</b>	00014688
<b>BIBN - V., pp., nn.</b>	II, p. 7
<b>BIB - BIBLIOGRAFIA</b>	
<b>BIBX - Genere</b>	bibliografia specifica
<b>BIBA - Autore</b>	Follini V./ Rastrelli M.
<b>BIBD - Anno di edizione</b>	1789-1802
<b>BIBH - Sigla per citazione</b>	00001567
<b>BIBN - V., pp., nn.</b>	III, p. 84
<b>BIB - BIBLIOGRAFIA</b>	
<b>BIBX - Genere</b>	bibliografia specifica
<b>BIBA - Autore</b>	Rossi F.
<b>BIBD - Anno di edizione</b>	1933
<b>BIBH - Sigla per citazione</b>	00008151
<b>BIBN - V., pp., nn.</b>	p. 220
<b>BIB - BIBLIOGRAFIA</b>	
<b>BIBX - Genere</b>	bibliografia specifica
<b>BIBA - Autore</b>	Bacci P.
<b>BIBD - Anno di edizione</b>	1906
<b>BIBH - Sigla per citazione</b>	00016573
<b>BIBN - V., pp., nn.</b>	p. 27
<b>BIB - BIBLIOGRAFIA</b>	
<b>BIBX - Genere</b>	bibliografia specifica
<b>BIBA - Autore</b>	Gruyer F. A.
<b>BIBD - Anno di edizione</b>	1875
<b>BIBH - Sigla per citazione</b>	00016572
<b>BIBN - V., pp., nn.</b>	pp. 128-129
<b>BIB - BIBLIOGRAFIA</b>	
<b>BIBX - Genere</b>	bibliografia specifica
<b>BIBA - Autore</b>	Mariti G.
<b>BIBD - Anno di edizione</b>	1781
<b>BIBH - Sigla per citazione</b>	00016571
<b>MST - MOSTRE</b>	
<b>MSTT - Titolo</b>	Mostra d'Arte Sacra
<b>MSTL - Luogo</b>	Firenze
<b>MSTD - Data</b>	1933
<b>AD - ACCESSO AI DATI</b>	
<b>ADS - SPECIFICHE DI ACCESSO AI DATI</b>	

<b>ADSP - Profilo di accesso</b>	1
<b>ADSM - Motivazione</b>	scheda contenente dati liberamente accessibili
<b>CM - COMPILAZIONE</b>	
<b>CMP - COMPILAZIONE</b>	
<b>CMPD - Data</b>	1980
<b>CMPN - Nome</b>	Todini F.
<b>FUR - Funzionario responsabile</b>	Meloni S.
<b>RVM - TRASCRIZIONE PER INFORMATIZZAZIONE</b>	
<b>RVMD - Data</b>	2013
<b>RVMN - Nome</b>	Boschi M.
<b>AGG - AGGIORNAMENTO - REVISIONE</b>	
<b>AGGD - Data</b>	1987
<b>AGGN - Nome</b>	Bencini L.
<b>AGGF - Funzionario responsabile</b>	NR (recupero pregresso)
<b>AGG - AGGIORNAMENTO - REVISIONE</b>	
<b>AGGD - Data</b>	1989
<b>AGGN - Nome</b>	Bencini L.
<b>AGGF - Funzionario responsabile</b>	NR (recupero pregresso)