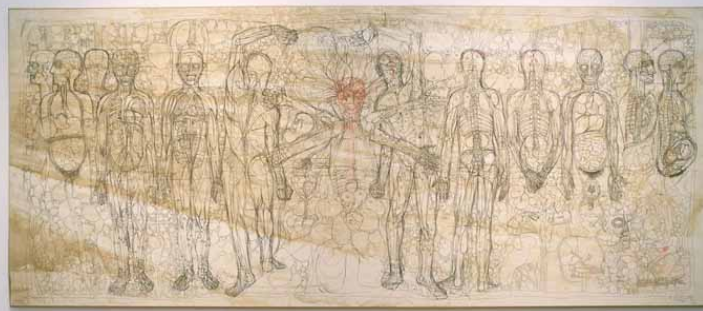


SCHEDA



CD - CODICI

TSK - Tipo di scheda	OAC
LIR - Livello ricerca	P
NCT - CODICE UNIVOCO	
NCTR - Codice regione	15
NCTN - Numero catalogo generale	00866345
ESC - Ente schedatore	AI323
ECP - Ente competente	S282

AU - DEFINIZIONE CULTURALE

AUT - AUTORE

AUTN - Nome scelto	Hermann Nitsch
AUTA - Dati anagrafici	Vienna (A) 1938/vivente
AUTH - Sigla per citazione	000002HN

OG - OGGETTO

OGT - OGGETTO

OGTD - Definizione	installazione
OGTN - Denominazione	stampa serigrafica a più colori su tela

QNT - QUANTITA'

QNTN - Numero	1
---------------	---

SGT - IDENTIFICAZIONE TITOLO/SOGGETTO

SGTT - Titolo dell'opera	Das letzte abendmahl (21 di 25)
--------------------------	---------------------------------

LC - LOCALIZZAZIONE

PVC - LOCALIZZAZIONE GEOGRAFICO-AMMINISTRATIVA ATTUALE

PVCS - Stato	ITALIA
PVCR - Regione	Campania
PVCP - Provincia	NA
PVCC - Comune	Napoli
PVCL - Località	NAPOLI

LDC - COLLOCAZIONE SPECIFICA

LDCT - Tipologia	capannone
LDCQ - Qualificazione	industriale
LDCN - Denominazione attuale	Ex Stazione Bellini

UB - UBICAZIONE**INV - INVENTARIO DI MUSEO O SOPRINTENDENZA**

INVN - Numero ULTIMA CENA

INVD - Data 1983

DT - CRONOLOGIA**DTZ - CRONOLOGIA GENERICA**

DTZG - Secolo sec. XX

DTS - CRONOLOGIA SPECIFICA

DTSI - Da 1983

DTSF - A 1983

MT - DATI TECNICI**MTC - MATERIALI/ALLESTIMENTO**

MTCI - Materiali, tecniche, strumentazione tecnica mista su tela

MTCS - Indicazioni specifiche liquidi organici

MTCZ - Funzionamento /Allestimento applicazione a parete

MIS - MISURE

MISU - Unità cm

MISA - Altezza 156

MISL - Larghezza 376

CO - CONSERVAZIONE**STC - STATO DI CONSERVAZIONE**

STCC - Stato di conservazione buono

STCM - Modalità di conservazione L'opera deve essere conservata lontana dall'irradiazione solare diretto e ad una temperatura non più alta di 20° e non più bassa di 5°. Tuttavia, se l'opera dovesse essere esposta ad una luce zenitale, devono essere utilizzate delle misure di filtraggio della luce

DA - DATI ANALITICI**DES - DESCRIZIONE**

DESO - Descrizione dell'opera Stampa serigrafica realizzata su una tela utilizzata durante un'azione dell'artista. Sopra il relitto, l'artista è intervenuto matericamente avvalendosi di pastelli a cera (rosso). Di tale opera esistono venticinque esemplari e quella catalogata è la numero ventuno.

NSC - Notizie storico-critiche L'opera è stata esposta in diverse occasioni nel corso degli anni: al Museo Pignatelli nel 1987; al Mercato del Sale (Milano) nel 1987 e poi di nuovo a Milano durante la mostra a Palazzo Stelline nel 2000; in occasione di Art Scarpulin a Merano nel 2003; a Lecce nel 2006 durante la mostra H - Aktivism; nel 2009 a Roma presso l'Hofficina d'Arte; nel 2010 è stata esposta presso la Quadreria Pio Monte della Misericordia; nel 2016 si è stata spostata a Verona per la mostra Amo Arena Museo Opera; infine nel 2017 durante la mostra O.M.T. - Colore dal rito presso il CIAC di Foligno.

TU - CONDIZIONE GIURIDICA E VINCOLI**CDG - CONDIZIONE GIURIDICA**

CDGG - Indicazione generica	proprietà privata
DO - FONTI E DOCUMENTI DI RIFERIMENTO	
FTA - DOCUMENTAZIONE FOTOGRAFICA	
FTAX - Genere	documentazione allegata
FTAP - Tipo	fotografia digitale (file)
FTAN - Codice identificativo	New_1513677063778
AD - ACCESSO AI DATI	
ADS - SPECIFICHE DI ACCESSO AI DATI	
ADSP - Profilo di accesso	2
ADSM - Motivazione	scheda di bene di proprietà privata
CM - COMPILAZIONE	
CMP - COMPILAZIONE	
CMPD - Data	2017
CMPN - Nome	Picariello, Stefania
FUR - Funzionario responsabile	Romano, Rosa