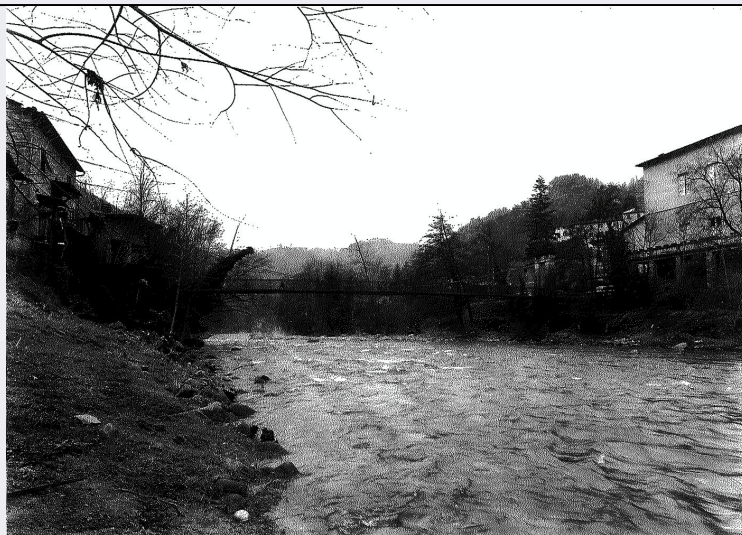


SCHEDA



CD - CODICI

TSK - Tipo scheda	A
LIR - Livello ricerca	I
NCT - CODICE UNIVOCO	
NCTR - Codice regione	09
NCTN - Numero catalogo generale	00511805
ESC - Ente schedatore	S122
ECP - Ente competente	S122

OG - OGGETTO

OGT - OGGETTO

OGTD - Definizione tipologica	ponte
OGTQ - Qualificazione	pedonale
OGTN - Denominazione	Ponte sul Torrente Lima

LC - LOCALIZZAZIONE GEOGRAFICO-AMMINISTRATIVA

PVC - LOCALIZZAZIONE GEOGRAFICO-AMMINISTRATIVA

PVCS - Stato	ITALIA
PVCR - Regione	Toscana
PVCP - Provincia	LU
PVCC - Comune	Bagni di Lucca
PVCE	Villa, Sotto Piazza

CS - LOCALIZZAZIONE CATASTALE

CTL - Tipo di localizzazione	localizzazione fisica
------------------------------	-----------------------

CTS - LOCALIZZAZIONE CATASTALE

CTSC - Comune	Bagni di Lucca
CTSF - Foglio/Data	99/1990
CTSN - Particelle	non particellato

GP - GEOREFERENZIAZIONE TRAMITE PUNTO

GPI - Identificativo punto	2
----------------------------	---

GPL - Tipo di localizzazione	localizzazione fisica
GPD - DESCRIZIONE DEL PUNTO	
GPDP - PUNTO	
GPDPX - Coordinata X	10.591082
GPDPY - Coordinata Y	44.008983
GPM - Metodo di georeferenziazione	punto esatto
GPT - Tecnica di georeferenziazione	rilievo da foto aerea senza sopralluogo
GPP - Proiezione e Sistema di riferimento	WGS84
GPB - BASE DI RIFERIMENTO	
GPBB - Descrizione sintetica	Google Maps
GPBT - Data	2017
AU - DEFINIZIONE CULTURALE	
ATB - AMBITO CULTURALE	
ATBR - Riferimento all'intervento	costruzione
ATBD - Denominazione	Maestranze locali
ATBM - Fonte dell'attribuzione	NR (recupero pregresso)
RE - NOTIZIE STORICHE	
REN - NOTIZIA	
REN R - Riferimento	intero bene
REN F - Fonte	NR Recupero pregresso
REL - CRONOLOGIA, ESTREMO REMOTO	
RELS - Secolo	XX
RELI - Data	1921
REV - CRONOLOGIA, ESTREMO RECENTE	
REVS - Secolo	XX
REVI - Data	1921
FN - FONDAZIONI	
FNS - STRUTTURE	
FNSM - Materiali	Pietra arenaria
SV - STRUTTURE VERTICALI	
SVC - TECNICA COSTRUTTIVA	
SVCM - Materiali	Pietra arenaria
US - UTILIZZAZIONI	
USA - USO ATTUALE	
USAR - Riferimento alla parte	intero bene
USAD - Uso	Ponte pedonale
USO - USO STORICO	
USOR - Riferimento alla	

parte	intero bene
USOD - Uso	Ponte
TU - CONDIZIONE GIURIDICA E VINCOLI	
CDG - CONDIZIONE GIURIDICA	
CDGG - Indicazione generica	proprietà Ente pubblico territoriale
CDGS - Indicazione specifica	Comune di Bagni di Lucca
STU - STRUMENTI URBANISTICI	
STUT - Strumenti in vigore	PRG
DO - FONTI E DOCUMENTI DI RIFERIMENTO	
FTA - DOCUMENTAZIONE FOTOGRAFICA	
FTAX - Genere	documentazione allegata
FTAP - Tipo	positivo b/n
FTAC - Collocazione	Archivio Catalogo SABAP LUMS, cartella 4
FTAN - Codice identificativo	0900511815All2299474
FTA - DOCUMENTAZIONE FOTOGRAFICA	
FTAX - Genere	documentazione allegata
FTAP - Tipo	positivo b/n
FTAC - Collocazione	Archivio Catalogo SABAP LUMS, cartella 4
FTAN - Codice identificativo	0900511815All3299475
FTA - DOCUMENTAZIONE FOTOGRAFICA	
FTAX - Genere	documentazione allegata
FTAP - Tipo	positivo b/n
FTAC - Collocazione	Archivio Catalogo SABAP LUMS, cartella 4
FTAN - Codice identificativo	0900511815All4299476
FTA - DOCUMENTAZIONE FOTOGRAFICA	
FTAX - Genere	documentazione allegata
FTAP - Tipo	positivo b/n
FTAC - Collocazione	Archivio Catalogo SABAP LUMS, cartella 4
FTAN - Codice identificativo	0900511815All5299477
FTA - DOCUMENTAZIONE FOTOGRAFICA	
FTAX - Genere	documentazione allegata
FTAP - Tipo	positivo b/n
FTAC - Collocazione	Archivio Catalogo SABAP LUMS, cartella 4
FTAN - Codice identificativo	0900511815All6299478
FTA - DOCUMENTAZIONE FOTOGRAFICA	
FTAX - Genere	documentazione allegata
FTAP - Tipo	positivo b/n
FTAC - Collocazione	Archivio Catalogo SABAP LUMS, cartella 4
FTAN - Codice identificativo	0900511815All7299479
FTA - DOCUMENTAZIONE FOTOGRAFICA	
FTAX - Genere	documentazione allegata

FTAP - Tipo	positivo b/n
FTAC - Collocazione	Archivio Catalogo SABAP LUMS, cartella 4
FTAN - Codice identificativo	0900511815All82994780
FTA - DOCUMENTAZIONE FOTOGRAFICA	
FTAX - Genere	documentazione allegata
FTAP - Tipo	positivo b/n
FTAC - Collocazione	Archivio Catalogo SABAP LUMS, cartella 4
FTAN - Codice identificativo	0900511815All92994781
FTA - DOCUMENTAZIONE FOTOGRAFICA	
FTAX - Genere	documentazione allegata
FTAP - Tipo	positivo b/n
FTAC - Collocazione	Archivio Catalogo SABAP LUMS, cartella 4
FTAN - Codice identificativo	0900511815All102994782
FTA - DOCUMENTAZIONE FOTOGRAFICA	
FTAX - Genere	documentazione allegata
FTAP - Tipo	positivo b/n
FTAC - Collocazione	Archivio Catalogo SABAP LUMS, cartella 4
FTAN - Codice identificativo	0900511815All112994783
FTA - DOCUMENTAZIONE FOTOGRAFICA	
FTAX - Genere	documentazione allegata
FTAP - Tipo	positivo b/n
FTAC - Collocazione	Archivio Catalogo SABAP LUMS, cartella 4
FTAN - Codice identificativo	0900511815All122994784
FTA - DOCUMENTAZIONE FOTOGRAFICA	
FTAX - Genere	documentazione allegata
FTAP - Tipo	positivo b/n
FTAC - Collocazione	Archivio Catalogo SABAP LUMS, cartella 4
FTAN - Codice identificativo	0900511815All132994785
FTA - DOCUMENTAZIONE FOTOGRAFICA	
FTAX - Genere	documentazione allegata
FTAP - Tipo	positivo b/n
FTAC - Collocazione	Archivio Catalogo SABAP LUMS, cartella 4
FTAN - Codice identificativo	0900511815All142994786
FTA - DOCUMENTAZIONE FOTOGRAFICA	
FTAX - Genere	documentazione allegata
FTAP - Tipo	positivo b/n
FTAC - Collocazione	Archivio Catalogo SABAP LUMS, cartella 4
FTAN - Codice identificativo	0900511815All152994787
FTA - DOCUMENTAZIONE FOTOGRAFICA	
FTAX - Genere	documentazione allegata
FTAP - Tipo	positivo b/n
FTAC - Collocazione	Archivio Catalogo SABAP LUMS, cartella 4

FTAN - Codice identificativo	0900511815All1629947887
DRA - DOCUMENTAZIONE GRAFICA	
DRAX - Genere	documentazione allegata
DRAT - Tipo	estratto mappa catastale
DRAC - Collocazione	Archivio Catalogo SABAP LUMS, cartella 4
DRAN - Codice identificativo	0900511815All1
AD - ACCESSO AI DATI	
ADS - SPECIFICHE DI ACCESSO AI DATI	
ADSP - Profilo di accesso	1
ADSM - Motivazione	scheda contenente dati liberamente accessibili
CM - COMPILAZIONE	
CMP - COMPILAZIONE	
CMPD - Data	2001
CMPN - Nome	Gherardi, A.
FUR - Funzionario responsabile	D'Aniello, A.
RVM - TRASCRIZIONE PER INFORMATIZZAZIONE	
RVMD - Data	2017
RVMN - Nome	Menchetti I.
AN - ANNOTAZIONI	
OSS - Osservazioni	Il ponte presenta un ottimo stato di conservazione. La data di costruzione è tratta da "I Bagni di Lucca" di B. Cherubini, Maria Pacini Fazzi, 1981, p. 113.