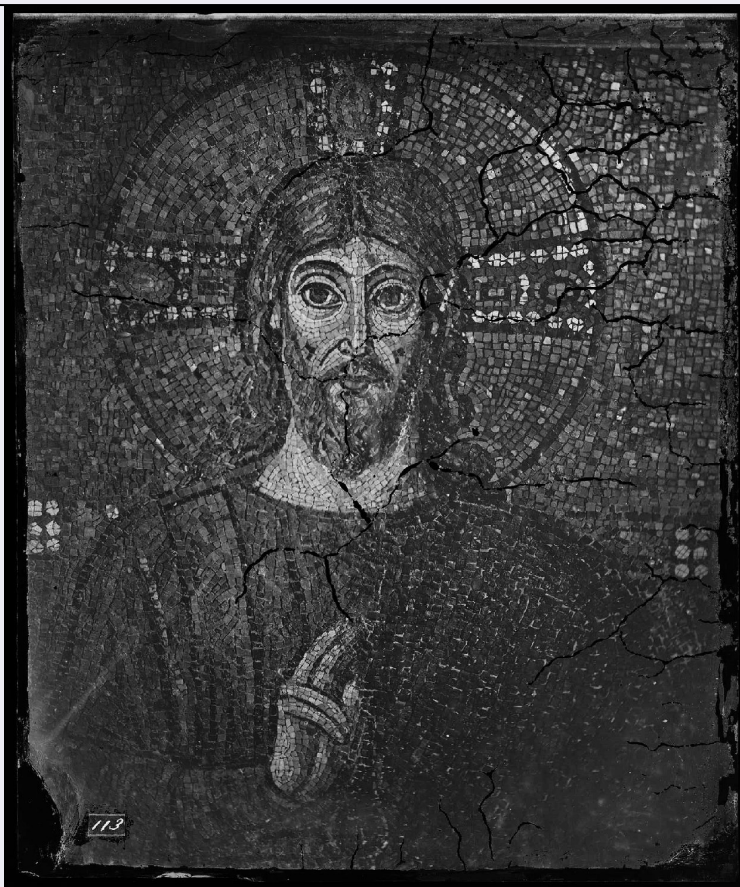


SCHEDA



CD - CODICI

TSK - Tipo scheda	F
LIR - Livello catalogazione	C
NCT - CODICE UNIVOCO	
NCTR - Codice Regione	08
NCTN - Numero catalogo generale	00649270
ESC - Ente schedatore	S262
ECP - Ente competente per tutela	S262

OG - BENE CULTURALE

AMB - Ambito di tutela MiBACT	storico artistico
CTG - Categoria	DOCUMENTAZIONE DEL PATRIMONIO STORICO ARTISTICO
OGT - DEFINIZIONE BENE	
OGTD - Definizione	negativo
OGC - TRATTAMENTO CATALOGRAFICO	
OGCT - Trattamento catalografico	bene semplice
OGM - Modalità di individuazione	appartenenza ad una collezione o raccolta pubblica
OGR - Disponibilità del bene	bene disponibile

RV - RELAZIONI

RSE - RELAZIONI CON ALTRI BENI

RSER - Tipo relazione	è contenuto in
RSES - Specifiche tipo relazione	correlazione di posizione
RSET - Tipo scheda	A
RSED - Definizione del bene	monastero, benedettino
RSEC - Identificativo univoco della scheda	0800161770

RSE - RELAZIONI CON ALTRI BENI

RSER - Tipo relazione	è in relazione con
RSES - Specifiche tipo relazione	correlazione iconografica
RSET - Tipo scheda	F
RSED - Definizione del bene	negativo
RSEC - Identificativo univoco della scheda	0800649329

LC - LOCALIZZAZIONE GEOGRAFICO - AMMINISTRATIVA**PVC - LOCALIZZAZIONE**

PVCS - Stato	ITALIA
PVCR - Regione	Emilia-Romagna
PVCP - Provincia	RA
PVCC - Comune	Ravenna

LDC - COLLOCAZIONE SPECIFICA

LDCT - Tipologia	monastero
LDCQ - Qualificazione	benedettino
LDCN - Denominazione attuale	ex monastero di San Vitale
LDCF - Uso	ufficio
LDCU - Indirizzo	via San Vitale, 17
LDCM - Denominazione raccolta	Soprintendenza Archeologia, Belle Arti e Paesaggio per le province di Ravenna, Forlì-Cesena e Rimini
LDCS - Specifiche	Archivio fotografico, lastroteca

LA - ALTRE LOCALIZZAZIONI GEOGRAFICO - AMMINISTRATIVE

TLC - Tipo di localizzazione	luogo di provenienza/collocazione precedente
-------------------------------------	--

PRV - LOCALIZZAZIONE

PRVS - Stato	ITALIA
PRVR - Regione	Emilia-Romagna
PRVP - Provincia	RA
PRVC - Comune	Ravenna

PRC - COLLOCAZIONE SPECIFICA

PRCT - Tipologia contenitore fisico	ospizio
PRCN - Denominazione contenitore fisico	Opera di Santa Teresa

PRCF - Uso contenitore fisico	casa di assistenza e cura
PRCU - Indicazioni viabilistiche	via Santa Teresa, 8
PRCM - Denominazione contenitore giuridico	Ospizio Cronici Abbandonati Santa Teresa del Bambino Gesù
PRD - DATI CRONOLOGICI	
PRDI - Riferimento cronologico/data inizio	1932 post
PRDU - Data fine	1979
UB - DATI PATRIMONIALI/INVENTARI/STIME/COLLEZIONI	
UBF - UBICAZIONE BENE	
UBFP - Fondo	Fondo Santa Teresa
UBFC - Collocazione	6-D-10
INV - ALTRI INVENTARI	
INVN - Codice inventario	13958
INVD - Riferimento cronologico	1983/12
AU - DEFINIZIONE CULTURALE	
AUT - AUTORE/RESPONSABILITA'	
AUTJ - Ente schedatore	S261
AUTH - Codice identificativo	FACA559
AUTN - Nome scelto di persona o ente	Ricci, Luigi
AUTP - Tipo intestazione	P
AUTA - Indicazioni cronologiche	1823-1896
AUTR - Ruolo	fotografo principale
AUTM - Motivazione/fonte	documentazione
AUTM - Motivazione/fonte	bibliografia
SG - SOGGETTO	
SGT - SOGGETTO	
SGTI - Identificazione	Italia - Emilia-Romagna - Ravenna - Basilica di Sant'Apollinare Nuovo
SGTI - Identificazione	Arte paleocristiana - Mosaici - Maestranze ravennati - Maestranze orientali
SGTD - Indicazioni sul soggetto	Ravenna - Basilica di Sant'Apollinare Nuovo, interno - Particolare di Cristo in trono, ripreso a mezzo busto
SGL - TITOLO	
SGLA - Titolo attribuito	Ravenna, Sant'Apollinare Nuovo. Cristo in trono, particolare
SGLS - Specifiche titolo	del catalogatore
DT - CRONOLOGIA	
DTZ - CRONOLOGIA GENERICA	
DTZG - Fascia cronologica /periodo	XIX

DTS - CRONOLOGIA SPECIFICA

DTSI - Da	1877
DTSV - Validità	post
DTSF - A	1882
DTSL - Validità	(?)
DTM - Motivazione/fonte	riferimenti biografici
DTM - Motivazione/fonte	bibliografia
DTT - Note	Novara 2006

MT - DATI TECNICI

MTX - Indicazione di colore	BN
------------------------------------	----

MTC - MATERIA E TECNICA

MTCM - Materia	vetro
MTCT - Tecnica	collodio

MIS - MISURE

MISZ - Tipo di misura	altezzaxlunghezza
MISU - Unità di misura	mm
MISM - Valore	238x199

CO - CONSERVAZIONE E INTERVENTI**STC - STATO DI CONSERVAZIONE**

STCP - Riferimento alla parte	intera lastra
STCC - Stato di conservazione	mediocre
STCN - Note	alto spessore del vetro, sbeccature

STC - STATO DI CONSERVAZIONE

STCP - Riferimento alla parte	lato vetro
STCC - Stato di conservazione	mediocre
STCN - Note	depositi superficiali, macchie, graffi

STC - STATO DI CONSERVAZIONE

STCP - Riferimento alla parte	lato emulsione
STCC - Stato di conservazione	mediocre
STCN - Note	depositi superficiali, vernice protettiva, impronte digitali, gore, reticolazione, graffi, lacune dell'emulsione
STD - Modalità di conservazione	entro busta e scatola acid-free
STP - Proposte di interventi	restauro

DA - DATI ANALITICI**ISE - ISCRIZIONI/EMBLEMI/MARCHI/STEMMI/TIMBRI**

ISEP - Posizione	lato emulsione: angolo inferiore destro
ISED - Definizione	etichetta

ISEC - Classe di appartenenza	documentaria
ISEM - Materia e tecnica	a inchiostro
ISEI - Trascrizione	113
NSC - Notizie storico-critiche	<p>Il complesso decorativo a mosaico della basilica di Sant'Apollinare Nuovo a Ravenna, conservatosi sulle pareti della navata centrale e composto da tre registri che si svolgono longitudinalmente percorrendo l'intera estensione delle fiancate, fu restaurato in più occasioni durante il XIX secolo. Pur non trascurando la pulitura ed il consolidamento del 1895 di Carlo Novelli, i principali lavori si possono riepilogare in tre interventi: quelli del biennio 1845-1846 compiuti dallo sfortunato Liborio Salandri, caduto dalle impalcature durante i restauri, quindi le discusse operazioni ed i rifacimenti del romano Felice Kibel, protrattisi dal 1852 sino al 1863, ed infine i lavori diretti dal soprintendente Corrado Ricci, condotti da Giuseppe Zampiga e Alessandro Azzaroni sullo scorcio del secolo e conclusi nel giugno del 1900 (Ricci 1933 pp. 107-111; Novara-Ranaldi 2013, pp. 180-182; Penni Iacco 2004, pp. 123-130). In tale contesto si inseriscono le riprese dovute allo stabilimento fotografico locale Luigi Ricci (padre dello stesso Corrado): all'interno del Fondo Santa Teresa della Soprintendenza di Ravenna si conservano infatti numerosi negativi, tra collodi e gelatine, dell'intero ciclo musivo della basilica. Tra le lastre recuperate si ritrovano diverse immagini del corteo delle sante vergini, della teoria dei santi, della Vergine e di Cristo in trono, del Palatium teodoriciano, del controverso ritratto maschile conosciuto come Teodorico o Giustiniano e dei pannelli relativi al ciclo cristologico con episodi della vita di Gesù (parole, miracoli, Passione e Resurrezione). Sostanzialmente le lastre al collodio si situano tra i restauri di Kibel e i lavori della soprintendenza ricciana, mentre le gelatine relative al ciclo cristologico, sicuramente più recenti per via della tecnica utilizzata, paiono fare parte di un'unica campagna fotografica forse posteriore all'intervento di Zampiga-Azzaroni. Nel fondo fotografico si conservano 2 lastre - entrambe probabilmente riproduzioni di stampe positive - che ritraggono Cristo in trono con la milizia angelica: il collodio più antico 14374 in una veduta di maggior respiro comprendente le arcate del colonnato, dopo l'intervento kibeliano, e 14362 una gelatina di grande formato 30x40 focalizzata sulla sola scena con le 5 figure, comunque includente la fascia greca dovuta al duo Azzaroni-Zampiga (realizzata intorno al 1899). Unicamente 14374 presenta l'identificativo 104 della ditta apposto sull'emulsione: solo a partire dal terzo catalogo di vendita del 1882 si rintraccia il numero in abbinamento al soggetto corretto ("Il Redentore in trono e quattro angeli"), anche se l'immagine di Cristo con il seguito compare già accoppiata ad altri identificativi sin dalla prima edizione (era prassi consolidata sostituire al bisogno le etichette numerate dei vetri). Peraltro in nessuno dei cataloghi Ricci compare la possibilità di stampare in grande formato il riquadro del Redentore (l'apposizione di un asterisco accanto all'identificativo numerico precisava tale evenienza). L'impossibilità di individuare per entrambe le lastre con certezza a quale catalogo di vendita si possano riferire, determina per il collodio una datazione dubitativa da estendersi indicativamente tra l'apertura della ditta (1866) ed il terzo catalogo di vendita, ampiamente incrementato rispetto alle due edizioni precedenti; mentre la gelatina è da collocarsi tra il 1899 (quando fu dipinta la greca) e l'anno di chiusura della ditta, già passata nelle mani dei successori di Luigi Ricci, prima condotta dalla moglie poi dai Bonavita. Nel fondo esiste una terza immagine della scena: è il</p>

particolare di Cristo a mezzo busto ripreso nel collodio 13958, contrassegnato dall'identificativo Ricci 113, ovvero abbinato all'immagine corretta dal 1882 ("113.Ritratto del Redentore"), pur trovandosi tale soggetto già compreso nel precedente catalogo del 1877, pur accompagnato da un diverso numero. La cronologia di quest'ultima lastra è compresa tra la seconda e la terza edizione del catalogo di vendita.

TU - CONDIZIONE GIURIDICA E PROVVEDIMENTI DI TUTELA

CDG - CONDIZIONE GIURIDICA

CDGG - Indicazione generica	proprietà Stato
CDGS - Indicazione specifica	Ministero dei beni e delle attività culturali e del turismo - SABAP RA
CDGI - Indirizzo	Via San Vitale, 17 - Ravenna
BPT - Provvedimenti di tutela - sintesi	no

DO - DOCUMENTAZIONE

FTA - DOCUMENTAZIONE FOTOGRAFICA

FTAN - Codice identificativo	SABAPRAAFS6-D-10
FTAX - Genere	documentazione allegata
FTAP - Tipo	fotografia digitale (file)
FTAF - Formato	jpg
FTAA - Autore	Bernabini, Paolo
FTAC - Collocazione	SABAP RA - Archivio fotografico
FTAK - Nome file originale	SABAPRAAFS6-D-10.jpg

FNT - FONTI E DOCUMENTI

FNTI - Codice identificativo	New_1501152168044
FNTX - Genere	documentazione esistente
FNTP - Tipo	registro inventariale
FNTT - Denominazione /titolo	registro 8
FNTN - Nome archivio	SABAP RA - Archivio fotografico
FNTK - Nome file originale	registro 8.jpg

FNT - FONTI E DOCUMENTI

FNTI - Codice identificativo	New_1501152804583
FNTX - Genere	documentazione esistente
FNTP - Tipo	registro inventariale
FNTT - Denominazione /titolo	registro ricognizione 1979-1980
FNTD - Riferimento cronologico	1979-1980
FNTN - Nome archivio	SABAP RA - Archivio fotografico
FNTK - Nome file originale	registro ricognizione 1979-1980.jpg

BIB - BIBLIOGRAFIA

BIBJ - Ente schedatore	S261
BIBH - Codice identificativo	BAPB0227

BIBX - Genere	bibliografia di confronto
BIBF - Tipo	relazione
BIBM - Riferimento bibliografico completo	Faccioli Raffaele, Relazione dei lavori compiuti dall'Ufficio regionale per la conservazione dei monumenti dell'Emilia, dall'anno 1892 al 1897, Bologna, Zanichelli, 1898.
BIBN - Note	sulla perizia con preventivo di spesa del prof. Novelli: pp. 111-114
BIB - BIBLIOGRAFIA	
BIBJ - Ente schedatore	S262
BIBH - Codice identificativo	00000289
BIBX - Genere	bibliografia di confronto
BIBF - Tipo	contributo in periodico
BIBM - Riferimento bibliografico completo	Ricci Corrado, Per la storia di Sant'Apollinare Nuovo, 1916, Ravenna, tip. Angelini, estratto da Felix Ravenna, supplemento 2, n. 1 (1916), p. 33-43.
BIB - BIBLIOGRAFIA	
BIBJ - Ente schedatore	S262
BIBH - Codice identificativo	00000303
BIBX - Genere	bibliografia di confronto
BIBF - Tipo	contributo in periodico
BIBM - Riferimento bibliografico completo	Notiziario in Felix Ravenna, fascicolo XXI, 1916, pp. 922-923.
BIBN - Note	relazione sui danni dell'incursione aerea durante la Prima guerra mondiale
BIB - BIBLIOGRAFIA	
BIBJ - Ente schedatore	S262
BIBH - Codice identificativo	00000299
BIBX - Genere	bibliografia di confronto
BIBF - Tipo	contributo in periodico
BIBM - Riferimento bibliografico completo	Tura Giuseppe [Gerola Giuseppe], I restauri in corso al mosaico di Sant'Apollinare Nuovo, in Felix Ravenna, supplemento II, 1916, pp. 111-119.
BIBN - Note	restauri dopo il bombardamento austriaco
BIB - BIBLIOGRAFIA	
BIBJ - Ente schedatore	S262
BIBH - Codice identificativo	00000312
BIBX - Genere	bibliografia di confronto
BIBF - Tipo	monografia
BIBM - Riferimento bibliografico completo	Gerola Giuseppe, La tecnica dei restauri ai mosaici di Ravenna, Bologna, Stabilimenti poligrafici riuniti, 1917.
BIB - BIBLIOGRAFIA	
BIBJ - Ente schedatore	S262
BIBH - Codice identificativo	00000290
BIBX - Genere	bibliografia di confronto
BIBF - Tipo	guida
BIBM - Riferimento	Ricci Corrado, Guida di Ravenna, Bologna, Zanichelli, 1923 (VI

bibliografico completo	edizione).
BIBN - Note	Sant' Apollinare Nuovo: pp. 111-125
BIB - BIBLIOGRAFIA	
BIBJ - Ente schedatore	S262
BIBH - Codice identificativo	00000291
BIBX - Genere	bibliografia di confronto
BIBF - Tipo	monografia
BIBM - Riferimento bibliografico completo	Sant' Apollinare Nuovo (4), testo di Corrado Ricci, disegni di Alessandro Azzaroni e Giuseppe Zampiga, Roma, Reale Istituto d' Archeologia e di Storia dell' Arte 1933 (tavole pubblicate nel 1934), fa parte di Tavole storiche dei mosaici di Ravenna, Istituto poligrafico dello Stato. Libreria, 1930-1937.
BIBN - Note	sui restauri Novelli, poi Zampiga-Azzaroni: pp. 106-111
BIB - BIBLIOGRAFIA	
BIBJ - Ente schedatore	S262
BIBH - Codice identificativo	00000294
BIBX - Genere	bibliografia di confronto
BIBF - Tipo	monografia
BIBM - Riferimento bibliografico completo	Deichmann Friedrich Wilhelm, Ravenna: Geschichte und Monumente, Wiesbaden, F. Steiner, 1969.
BIBN - Note	lettura iconologica del ciclo musivo
BIB - BIBLIOGRAFIA	
BIBJ - Ente schedatore	S262
BIBH - Codice identificativo	00000295
BIBX - Genere	bibliografia di confronto
BIBF - Tipo	catalogo mostra
BIBM - Riferimento bibliografico completo	Restauri in Romagna e Ferrara 1970-1980, a cura di Gino Pavan, Soprintendenza per i Beni ambientali e architettonici per la Romagna e Ferrara, Ravenna, 1980.
BIBN - Note	mostra: Ravenna, Museo Nazionale, dicembre 1980 - febbraio 1981. Su Sant' Apollinare Nuovo: scheda A2, pp. 26-27 (interventi della Soprintendenza nel triennio 1975-1977)
BIB - BIBLIOGRAFIA	
BIBJ - Ente schedatore	S262
BIBH - Codice identificativo	00000307
BIBX - Genere	bibliografia di confronto
BIBF - Tipo	monografia
BIBM - Riferimento bibliografico completo	Rizzardi Clementina, L'arte dei Goti a Ravenna: motivi ideologici, aspetti iconografici e formali nella decorazione musiva, Ravenna, Edizioni del Girasole, 1989.
BIB - BIBLIOGRAFIA	
BIBJ - Ente schedatore	S262
BIBH - Codice identificativo	00000310
BIBX - Genere	bibliografia di confronto
BIBF - Tipo	atti

BIBM - Riferimento bibliografico completo	Andaloro Maria, Tendenze figurative di Ravenna nell'età di Teoderico, in Teoderico il Grande e i goti d'Italia: atti del 13. Congresso internazionale di studi sull'alto Medioevo, Milano, 2-6 novembre 1992, Spoleto, Centro italiano di studi sull'alto Medioevo, 1993, II vol., pp. 555-583.
BIB - BIBLIOGRAFIA	
BIBJ - Ente schedatore	S262
BIBH - Codice identificativo	00000311
BIBX - Genere	bibliografia di confronto
BIBF - Tipo	atti
BIBM - Riferimento bibliografico completo	Atti del VI colloquio dell'Associazione Italiana per lo studio e la conservazione del mosaico, Venezia 20-23 gennaio 1999, AISCOM: a cura di Federico Guidobaldi e Andrea Paribeni, Ravenna, Edizioni del Girasole, 2000.
BIBN - Note	in particolare: Riesame iconografico di un pannello del ciclo cristologico in Sant'Apollinare Nuovo di Ravenna di Rita Zanotto; La porta urbica nella raffigurazione musiva della città di Ravenna in S. Apollinare Nuovo e la porta di S. Lorenzo a Ravenna di Davide Longhi; Il ritratto musivo nella facciata interna di S. Apollinare Nuovo a Ravenna di Isabella Baldini Lippolis pp. 463-478.
BIB - BIBLIOGRAFIA	
BIBJ - Ente schedatore	S262
BIBH - Codice identificativo	00000296
BIBX - Genere	bibliografia di confronto
BIBF - Tipo	monografia
BIBM - Riferimento bibliografico completo	Penni Iacco Emanuela, La basilica di S. Apollinare Nuovo di Ravenna attraverso i secoli, Bologna, Ante quem, 2004.
BIB - BIBLIOGRAFIA	
BIBJ - Ente schedatore	S262
BIBH - Codice identificativo	00000304
BIBX - Genere	bibliografia di confronto
BIBF - Tipo	atti
BIBM - Riferimento bibliografico completo	Giuliani Claudia, Il Fondo Ricci alla Biblioteca Classense, in Corrado Ricci: storico dell'arte tra esperienza e progetto, a cura di Andrea Emiliani e Donatino Domini, Ravenna, Longo, 2004 (stampa 2005).
BIBN - Note	sulle stampe positive del Fondo Ricci conservate presso la Biblioteca Classense di Ravenna: pp. 26-27
BIB - BIBLIOGRAFIA	
BIBJ - Ente schedatore	S261
BIBH - Codice identificativo	FACB698
BIBX - Genere	bibliografia di confronto
BIBF - Tipo	estratto da periodico
BIBM - Riferimento bibliografico completo	Novara Paola, Per una storia della fotografia a Ravenna: gli anni '50-'70 dell'Ottocento, in AFT (Archivio Fotografico Toscano), giugno 2006, Comune di Prato, pp. 48-58.
BIBW - Indirizzo web (URL)	http://rivista.aft.it/aftriv/controller.jsp?action=rivista_browse&rivista_id=35&rivista_pagina=48#pag_48
BIBN - Note	notizie su Luigi Ricci

BIB - BIBLIOGRAFIA

BIBJ - Ente schedatore	S261
BIBH - Codice identificativo	FACB697
BIBX - Genere	bibliografia di confronto
BIBF - Tipo	monografia
BIBM - Riferimento bibliografico completo	Novara Paola, L'attività di Luigi Ricci attraverso i cataloghi del suo laboratorio, Ravenna, Fernandel scientifica, 2006.

BIB - BIBLIOGRAFIA

BIBJ - Ente schedatore	S261
BIBH - Codice identificativo	FACB694
BIBX - Genere	bibliografia di confronto
BIBF - Tipo	monografia
BIBM - Riferimento bibliografico completo	Mosaicoravenna.it - I mosaici dei monumenti Unesco di Ravenna e Parenzo, a cura del Centro internazionale di documentazione sul Mosaico (CIDM), Fusignano, Grafiche Morandi, 2007.
BIBW - Indirizzo web (URL)	http://www.mosaicocidm.it/Mosaico/Welcome.action?request_locale=it
BIBN - Note	si rimanda al sito web per la completa ed esauriente bibliografia sui mosaici

BIB - BIBLIOGRAFIA

BIBJ - Ente schedatore	S262
BIBH - Codice identificativo	00000300
BIBX - Genere	bibliografia di confronto
BIBF - Tipo	contributo in periodico
BIBM - Riferimento bibliografico completo	Novara Paola, Appunti sulle origini della fotografia di architettura a Ravenna, in "Romagna. Arte e Storia", 29/86, 2009, pp. 73-100.
BIBN - Note	notizie su Luigi Ricci

BIB - BIBLIOGRAFIA

BIBJ - Ente schedatore	S261
BIBH - Codice identificativo	FACB702
BIBX - Genere	bibliografia di confronto
BIBF - Tipo	contributo in atti di convegno
BIBM - Riferimento bibliografico completo	Muscolino Cetty, Tedeschi Claudia, Carbonara Ermanno, Il restauro dei mosaici di Sant'Apollinare Nuovo a Ravenna. Un'occasione di approfondimento e di conoscenza dell'opera in Atti del I Convegno internazionale Ravenna musiva: conservazione e restauro del mosaico antico e contemporaneo (Ravenna 22-24 ottobre 2009) a cura di Cesare Fiori e Mariangela Vandini, Bologna, Ante Quem, 2010 p. 425-436.

BIB - BIBLIOGRAFIA

BIBJ - Ente schedatore	S262
BIBH - Codice identificativo	00000305
BIBX - Genere	bibliografia di confronto
BIBF - Tipo	monografia
BIBM - Riferimento bibliografico completo	Penni Iacco Emanuela, L'arianesimo nei mosaici di Ravenna, Ravenna, Longo, 2011.

BIB - BIBLIOGRAFIA

BIBJ - Ente schedatore	S261
BIBH - Codice identificativo	FACB696
BIBX - Genere	bibliografia di confronto
BIBF - Tipo	monografia
BIBM - Riferimento bibliografico completo	Restauri dei Monumenti paleocristiani e bizantini di Ravenna patrimonio dell'umanità, a cura di Antonella Ranaldi e Paola Novara, Ravenna, 2013.
BIBN - Note	sui restauri alla parte architettonica e al ciclo musivo di Sant'Apollinare Nuovo si vedano in particolare rispettivamente pp. 110-112 e pp. 179-183; su Luigi Ricci: pp. 29, 110-111

BIB - BIBLIOGRAFIA

BIBJ - Ente schedatore	S262
BIBH - Codice identificativo	00000298
BIBX - Genere	bibliografia di confronto
BIBF - Tipo	contributo in periodico
BIBM - Riferimento bibliografico completo	Novara Paola, L'archivio della Soprintendenza di Ravenna: formazione e primi anni di vita, estratto da Studi Romagnoli, 64 (2013).
BIBW - Indirizzo web (URL)	www.soprintendenzaravenna.beniculturali.it/getFile.php?id=1149
BIBN - Note	notizie sul Fondo Santa Teresa della SABAP RA: p. 756

BIB - BIBLIOGRAFIA

BIBJ - Ente schedatore	S262
BIBH - Codice identificativo	00000297
BIBX - Genere	bibliografia di confronto
BIBF - Tipo	contributo in periodico
BIBM - Riferimento bibliografico completo	Novara Paola, Alle origini della fotografia ravennate: Luigi Ricci, in Confini. Arte, letteratura, storia e cultura della Romagna antica e contemporanea, n. 53, 2016, pp. 29-34.

AD - ACCESSO AI DATI**ADS - SPECIFICHE DI ACCESSO AI DATI**

ADSP - Profilo di accesso	1
ADSM - Motivazione	scheda contenente dati liberamente accessibili

CM - CERTIFICAZIONE E GESTIONE DEI DATI**CMP - REDAZIONE E VERIFICA SCIENTIFICA**

CMPD - Anno di redazione	2017
CMPN - Responsabile ricerca e redazione	Mengoli, Elisa
RSR - Referente verifica scientifica	Giudici, Corinna
FUR - Funzionario responsabile	Cristoferi, Elena
FUR - Funzionario responsabile	Musmeci, Marco

AN - ANNOTAZIONI

OSS - Osservazioni

Luigi Ricci (1823-1896), fotografo ravennate attivo dal 1866 presso il laboratorio di strada Porta Sisi (oggi via Corrado Ricci, intitolata al celebre figlio), trasferì dopo qualche anno la sua attività in strada del Monte (poi via Farini, attuale via Diaz), come si ricava dall'indirizzo precisato nel primo catalogo a stampa del 1869. In seguito alla scomparsa del fotografo, avvenuta nel 1896, la moglie proseguì l'attività sino al 1903, quando cedette lo studio ai coniugi Angelo ed Egle Bonavita (chiusura definitiva nel 1930). I cataloghi della ditta Luigi Ricci si compongono di 6 edizioni: 4 stampate quando il fondatore era in vita (1869, 1877, 1882 e 1895) e 2 postume (1900, con la moglie ancora proprietaria, e 1914). Il figlio del fotografo, Corrado Ricci, figura cardine nell'organizzazione statale delle Belle Arti nell'Italia giolittiana e senatore del Regno, si avvale spesso delle immagini del padre nelle sue pubblicazioni: ancora nel quarto volume del corpus delle Tavole storiche dei Mosaici, dedicato a Sant'Apollinare Nuovo e pubblicato nell'anno della sua scomparsa, si trovano edite tre immagini dello studio Ricci che documentano il ciclo musivo cristologico prima dell'incursione aerea austriaca del 1916 (quando indicato, la quasi totalità delle fotografie pubblicate nel volume appartiene alla ditta Anderson, soltanto qualcuna allo studio Alinari). Il fondo negativi del fotografo Luigi Ricci e dei suoi successori (matrici su lastra di vetro, con preminenza di collodi sul minor numero di gelatine), si conserva all'interno del Fondo Santa Teresa presso l'Archivio fotografico della Soprintendenza Belle Arti e Paesaggio per le province di Ravenna, Forlì-Cesena, Rimini (si veda in merito: <http://www.soprintendenzaravenna.beniculturali.it/index.php?it/245/archivio-fotografico>).