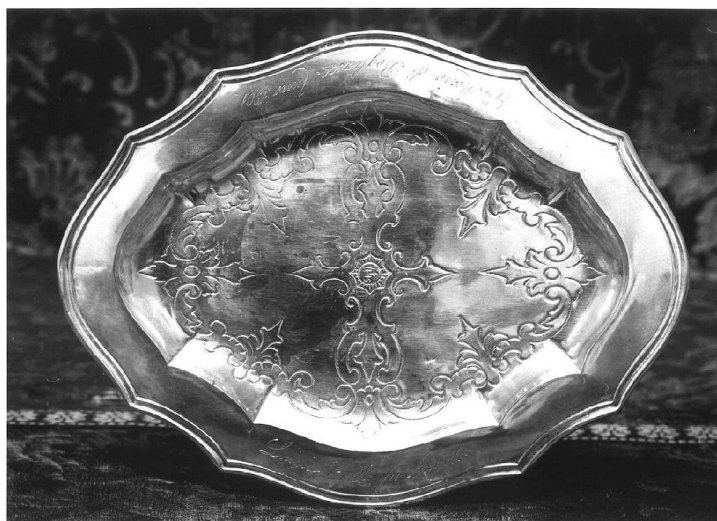


SCHEDA



CD - CODICI

TSK - Tipo scheda	F
LIR - Livello catalogazione	C
NCT - CODICE UNIVOCO	
NCTR - Codice Regione	08
NCTN - Numero catalogo generale	00649291
ESC - Ente schedatore	S262
ECP - Ente competente per tutela	S262

OG - BENE CULTURALE

AMB - Ambito di tutela MiBACT	storico artistico
CTG - Categoria	DOCUMENTAZIONE DEL PATRIMONIO STORICO ARTISTICO
OGT - DEFINIZIONE BENE	
OGTD - Definizione	negativo
OGC - TRATTAMENTO CATALOGRAFICO	
OGCT - Trattamento catalografico	bene semplice
OGM - Modalità di individuazione	appartenenza ad una collezione o raccolta pubblica
OGR - Disponibilità del bene	bene disponibile

RV - RELAZIONI

RSE - RELAZIONI CON ALTRI BENI

RSER - Tipo relazione	è contenuto in
RSES - Specifiche tipo relazione	correlazione di posizione
RSET - Tipo scheda	A
RSED - Definizione del bene	monastero, benedettino
RSEC - Identificativo	

univoco della scheda	0800161770
RSE - RELAZIONI CON ALTRI BENI	
RSER - Tipo relazione	è in relazione con
RSES - Specifiche tipo relazione	correlazione iconografica
RSET - Tipo scheda	F
RSED - Definizione del bene	negativo
RSEC - Identificativo univoco della scheda	0800649273

LC - LOCALIZZAZIONE GEOGRAFICO - AMMINISTRATIVA

PVC - LOCALIZZAZIONE	
PVCS - Stato	ITALIA
PVCR - Regione	Emilia-Romagna
PVCP - Provincia	RA
PVCC - Comune	Ravenna

LDC - COLLOCAZIONE SPECIFICA	
LDCT - Tipologia	monastero
LDCQ - Qualificazione	benedettino
LDCN - Denominazione attuale	ex monastero di San Vitale
LDCF - Uso	ufficio
LDCU - Indirizzo	via San Vitale, 17
LDCM - Denominazione raccolta	Soprintendenza Archeologia, Belle Arti e Paesaggio per le province di Ravenna, Forlì-Cesena e Rimini
LDCS - Specifiche	Archivio fotografico, lastroteca

LA - ALTRE LOCALIZZAZIONI GEOGRAFICO - AMMINISTRATIVE

TLC - Tipo di localizzazione	luogo di provenienza/collocazione precedente
PRV - LOCALIZZAZIONE	
PRVS - Stato	ITALIA
PRVR - Regione	Emilia-Romagna
PRVP - Provincia	RA
PRVC - Comune	Ravenna
PRC - COLLOCAZIONE SPECIFICA	
PRCT - Tipologia contenitore fisico	ospizio
PRCN - Denominazione contenitore fisico	Opera di Santa Teresa
PRCF - Uso contenitore fisico	casa di assistenza e cura
PRCU - Indicazioni viabilistiche	via Santa Teresa, 8
PRCM - Denominazione contenitore giuridico	Ospizio Cronici Abbandonati Santa Teresa del Bambino Gesù
PRD - DATI CRONOLOGICI	
PRDI - Riferimento	

cronologico/data inizio	1932 post
PRDU - Data fine	1979
UB - DATI PATRIMONIALI/INVENTARI/STIME/COLLEZIONI	
UBF - UBICAZIONE BENE	
UBFP - Fondo	Fondo Santa Teresa
UBFC - Collocazione	6-D-26
INV - ALTRI INVENTARI	
INVN - Codice inventario	13973
INVD - Riferimento cronologico	1983/12
AU - DEFINIZIONE CULTURALE	
AUT - AUTORE/RESPONSABILITA'	
AUTJ - Ente schedatore	S262
AUTH - Codice identificativo	00000243
AUTN - Nome scelto di persona o ente	Ditta Luigi Ricci
AUTP - Tipo intestazione	E
AUTA - Indicazioni cronologiche	1896-1930
AUTS - Riferimento al nome	studio
AUTR - Ruolo	fotografo principale
AUTM - Motivazione/fonte	documentazione
AUTM - Motivazione/fonte	bibliografia
SG - SOGGETTO	
SGT - SOGGETTO	
SGTI - Identificazione	Italia - Emilia-Romagna - Ravenna - Basilica di Sant'Apollinare Nuovo
SGTI - Identificazione	Arte paleocristiana - Mosaici - Maestranze ravennati - Maestranze orientali
SGTI - Identificazione	Storie della vita di Cristo
SGTD - Indicazioni sul soggetto	Ravenna - Basilica di Sant'Apollinare Nuovo, interno - Il pannello musivo con la Parabola del Fariseo e del Pubblicano
SGL - TITOLO	
SGLA - Titolo attribuito	Ravenna, Sant'Apollinare Nuovo. Ciclo cristologico: Parabola del Fariseo e del Pubblicano
SGLS - Specifiche titolo	del catalogatore
DT - CRONOLOGIA	
DTZ - CRONOLOGIA GENERICA	
DTZG - Fascia cronologica /periodo	XX
DTS - CRONOLOGIA SPECIFICA	
DTSI - Da	1900
DTSV - Validità	(?)
DTSF - A	1900

DTSL - Validità	(?)
DTM - Motivazione/fonte	bibliografia
DTM - Motivazione/fonte	analisi tecnico-formale
LR - LUOGO E DATA DELLA RIPRESA	
LRC - LOCALIZZAZIONE	
LRCS - Stato	ITALIA
LRCR - Regione	Emilia-Romagna
LRCP - Provincia	RA
LRCC - Comune	Ravenna
MT - DATI TECNICI	
MTX - Indicazione di colore	BN
MTC - MATERIA E TECNICA	
MTCM - Materia	vetro
MTCT - Tecnica	gelatina ai sali d'argento
MIS - MISURE	
MISZ - Tipo di misura	altezzaxlunghezza
MISU - Unità di misura	mm
MISM - Valore	179X238
CO - CONSERVAZIONE E INTERVENTI	
STC - STATO DI CONSERVAZIONE	
STCP - Riferimento alla parte	intera lastra
STCC - Stato di conservazione	discreto
STCN - Note	sbeccature del vetro, impronte del portalastra
STC - STATO DI CONSERVAZIONE	
STCP - Riferimento alla parte	lato vetro
STCC - Stato di conservazione	discreto
STCN - Note	depositi superficiali, graffi, macchie, impronte digitali
STC - STATO DI CONSERVAZIONE	
STCP - Riferimento alla parte	lato emulsione
STCC - Stato di conservazione	discreto
STCN - Note	depositi superficiali, macchie, graffi, vernice protettiva, impronte digitali, lacune dell'emulsione, alterazione dell'emulsione, adesioni
STD - Modalità di conservazione	entro busta e scatola acid-free
STP - Proposte di interventi	pulitura
DA - DATI ANALITICI	
ISE - ISCRIZIONI/EMBLEMI/MARCHI/STEMMI/TIMBRI	
ISEP - Posizione	lato emulsione: angolo inferiore destro e superiore destro

ISED - Definizione	iscrizione
ISEZ - Descrizione	identificativo numerico dello studio fotografico
ISEQ - Quantità	2
ISEC - Classe di appartenenza	documentaria
ISEF - Sistema grafico /alfabeto	numeri arabi
ISEM - Materia e tecnica	a inchiostro
ISEI - Trascrizione	133
NSC - Notizie storico-critiche	<p>Il complesso decorativo a mosaico della basilica di Sant'Apollinare Nuovo a Ravenna, conservatosi sulle pareti della navata centrale e composto da tre registri che si svolgono longitudinalmente percorrendo l'intera estensione delle fiancate, fu restaurato in più occasioni durante il XIX secolo. Pur non trascurando la pulitura ed il consolidamento del 1895 di Carlo Novelli, i principali lavori si possono riepilogare in tre interventi: quelli del biennio 1845-1846 compiuti dallo sfortunato Liborio Salandri, caduto dalle impalcature durante i restauri, quindi le discusse operazioni ed i rifacimenti del romano Felice Kibel, protrattisi dal 1852 sino al 1863, ed infine i lavori diretti dal soprintendente Corrado Ricci, condotti da Giuseppe Zampiga e Alessandro Azzaroni sullo scorcio del secolo e conclusi nel giugno del 1900 (Ricci 1933 pp. 107-111; Novara-Ranaldi 2013, pp. 180-182; Penni Iacco 2004, pp. 123-130). In tale contesto si inseriscono le riprese dovute allo stabilimento fotografico locale di Luigi Ricci (padre dello stesso Corrado): all'interno del Fondo Santa Teresa della Soprintendenza di Ravenna si conservano infatti numerosi negativi, tra collodi e gelatine, dell'intero ciclo musivo della basilica. Tra le lastre recuperate si ritrovano diverse immagini del corteo delle sante vergini, della teoria dei santi, della Vergine e di Cristo in trono, del Palatium teodoriciano, del controverso ritratto maschile conosciuto come Giustiniano e dei pannelli relativi al ciclo cristologico con episodi della vita di Gesù (parobole, miracoli, Passione e Resurrezione). Sostanzialmente le lastre al collodio si situano tra i restauri di Kibel e i lavori della soprintendenza ricciana, mentre le gelatine relative al ciclo cristologico, sicuramente più recenti per via della tecnica utilizzata, paiono fare parte di un'unica campagna fotografica, omogenea dal punto di vista delle inquadrature, del formato utilizzato (18x24), del portalastre impiegato (stesse impronte) e dello stato conservativo (complessivamente discreto). Con un'ipotesi forse un po' azzardata si potrebbe supporre che l'intero gruppo di gelatine sia stato realizzato dalla ditta - già passata nelle mani della moglie di Luigi Ricci, dopo la sua scomparsa nel 1896 - alla conclusione dei restauri promossi dalla Soprintendenza, quando erano ancora in opera i ponteggi per l'intervento di Zampiga-Azzaroni, vista la prossimità e l'ortogonalità delle riprese, oltre al discreto stato dei mosaici (quasi per nulla lacunosi, salvo qualche raro caso come l'aureola del Signore nell'episodio dell'Apparizione di Cristo agli apostoli con l'Incredulità di Tommaso). Se la proposta avanzata fosse corretta, la figura di Corrado Ricci assumerebbe in tal caso una chiara valenza decisionale nella ditta di famiglia: una volta conclusi i lavori sotto la sua direzione, potrebbe aver proposto alla madre di riprendere il ciclo cristologico appena restaurato. La cronologia, proposta in maniera dubitativa per l'intero gruppo, coincide con l'anno di conclusione dei lavori (le gelatine del ciclo cristologico sono legate tra loro tramite il campo RSE).</p>

TU - CONDIZIONE GIURIDICA E PROVVEDIMENTI DI TUTELA**CDG - CONDIZIONE GIURIDICA**

CDGG - Indicazione generica	proprietà Stato
CDGS - Indicazione specifica	Ministero dei beni e delle attività culturali e del turismo - SABAP RA
CDGI - Indirizzo	Via San Vitale, 17 - Ravenna
BPT - Provvedimenti di tutela - sintesi	no

DO - DOCUMENTAZIONE**FTA - DOCUMENTAZIONE FOTOGRAFICA**

FTAN - Codice identificativo	SABAPRAAFS6-D-26
FTAX - Genere	documentazione allegata
FTAP - Tipo	fotografia digitale (file)
FTAF - Formato	jpg
FTAA - Autore	Bernabini, Paolo
FTAC - Collocazione	SABAP RA - Archivio fotografico
FTAK - Nome file originale	SABAPRAAFS6-D-26.jpg

FNT - FONTI E DOCUMENTI

FNTI - Codice identificativo	New_1501152168044
FNTX - Genere	documentazione esistente
FNTP - Tipo	registro inventariale
FNTT - Denominazione /titolo	registro 8
FNTN - Nome archivio	SABAP RA - Archivio fotografico
FNTK - Nome file originale	registro 8.jpg

FNT - FONTI E DOCUMENTI

FNTI - Codice identificativo	New_1501152804583
FNTX - Genere	documentazione esistente
FNTP - Tipo	registro inventariale
FNTT - Denominazione /titolo	registro ricognizione 1979-1980
FNTD - Riferimento cronologico	1979-1980
FNTN - Nome archivio	SABAP RA - Archivio fotografico
FNTK - Nome file originale	registro ricognizione 1979-1980.jpg

BIB - BIBLIOGRAFIA

BIBJ - Ente schedatore	S261
BIBH - Codice identificativo	BAPB0227
BIBX - Genere	bibliografia di confronto
BIBF - Tipo	relazione
BIBM - Riferimento bibliografico completo	Faccioli Raffaele, Relazione dei lavori compiuti dall'Ufficio regionale per la conservazione dei monumenti dell'Emilia, dall'anno 1892 al 1897, Bologna, Zanichelli, 1898.

BIBN - Note	sulla perizia con preventivo di spesa del prof. Novelli: pp. 111-114
BIB - BIBLIOGRAFIA	
BIBJ - Ente schedatore	S262
BIBH - Codice identificativo	00000289
BIBX - Genere	bibliografia di confronto
BIBF - Tipo	contributo in periodico
BIBM - Riferimento bibliografico completo	Ricci Corrado, Per la storia di Sant'Apollinare Nuovo, 1916, Ravenna, tip. Angelini, estratto da Felix Ravenna, supplemento 2, n. 1 (1916), p. 33-43.
BIB - BIBLIOGRAFIA	
BIBJ - Ente schedatore	S262
BIBH - Codice identificativo	00000303
BIBX - Genere	bibliografia di confronto
BIBF - Tipo	contributo in periodico
BIBM - Riferimento bibliografico completo	Notiziario in Felix Ravenna, fascicolo XXI, 1916, pp. 922-923.
BIBN - Note	relazione sui danni dell'incursione aerea durante la Prima guerra mondiale
BIB - BIBLIOGRAFIA	
BIBJ - Ente schedatore	S262
BIBH - Codice identificativo	00000299
BIBX - Genere	bibliografia di confronto
BIBF - Tipo	contributo in periodico
BIBM - Riferimento bibliografico completo	Tura Giuseppe [Gerola Giuseppe], I restauri in corso al mosaico di Sant'Apollinare Nuovo, in Felix Ravenna, supplemento II, 1916, pp. 111-119.
BIBN - Note	restauri dopo il bombardamento austriaco
BIB - BIBLIOGRAFIA	
BIBJ - Ente schedatore	S262
BIBH - Codice identificativo	00000312
BIBX - Genere	bibliografia di confronto
BIBF - Tipo	monografia
BIBM - Riferimento bibliografico completo	Gerola Giuseppe, La tecnica dei restauri ai mosaici di Ravenna, Bologna, Stabilimenti poligrafici riuniti, 1917.
BIB - BIBLIOGRAFIA	
BIBJ - Ente schedatore	S262
BIBH - Codice identificativo	00000290
BIBX - Genere	bibliografia di confronto
BIBF - Tipo	guida
BIBM - Riferimento bibliografico completo	Ricci Corrado, Guida di Ravenna, Bologna, Zanichelli, 1923 (VI edizione).
BIBN - Note	Sant'Apollinare Nuovo: pp. 111-125
BIB - BIBLIOGRAFIA	
BIBJ - Ente schedatore	S262
BIBH - Codice identificativo	00000291

BIBX - Genere	bibliografia di confronto
BIBF - Tipo	monografia
BIBM - Riferimento bibliografico completo	Sant'Apollinare Nuovo (4), testo di Corrado Ricci, disegni di Alessandro Azzaroni e Giuseppe Zampiga, Roma, Reale Istituto d' Archeologia e di Storia dell'Arte 1933 (tavole pubblicate nel 1934), fa parte di Tavole storiche dei mosaici di Ravenna, Istituto poligrafico dello Stato. Libreria, 1930-1937.
BIBN - Note	sui restauri Novelli, poi Zampiga-Azzaroni: pp. 106-111
BIB - BIBLIOGRAFIA	
BIBJ - Ente schedatore	S262
BIBH - Codice identificativo	00000293
BIBX - Genere	bibliografia di confronto
BIBF - Tipo	catalogo mostra
BIBM - Riferimento bibliografico completo	Catalogo della Mostra dei mosaici con scene cristologiche di S. Apollinare Nuovo di Ravenna: Ravenna, Museo nazionale, 10 agosto 1957-30 ottobre 1958, a cura di Giuseppe Bovini, Faenza, F.lli Lega, 1957.
BIB - BIBLIOGRAFIA	
BIBJ - Ente schedatore	S262
BIBH - Codice identificativo	00000308
BIBX - Genere	bibliografia di confronto
BIBF - Tipo	monografia
BIBM - Riferimento bibliografico completo	Bovini Giuseppe, La raffigurazione del palazzo di Teodorico nei mosaici di Sant'Apollinare Nuovo, Ravenna, Tip. STEAR, [1968?]
BIB - BIBLIOGRAFIA	
BIBJ - Ente schedatore	S262
BIBH - Codice identificativo	00000294
BIBX - Genere	bibliografia di confronto
BIBF - Tipo	monografia
BIBM - Riferimento bibliografico completo	Deichmann Friedrich Wilhelm, Ravenna: Geschichte und Monumente, Wiesbaden, F. Steiner, 1969.
BIBN - Note	lettura iconologica del ciclo musivo
BIB - BIBLIOGRAFIA	
BIBJ - Ente schedatore	S262
BIBH - Codice identificativo	00000295
BIBX - Genere	bibliografia di confronto
BIBF - Tipo	catalogo mostra
BIBM - Riferimento bibliografico completo	Restauri in Romagna e Ferrara 1970-1980, a cura di Gino Pavan, Soprintendenza per i Beni ambientali e architettonici per la Romagna e Ferrara, Ravenna, 1980.
BIBN - Note	mostra: Ravenna, Museo Nazionale, dicembre 1980 - febbraio 1981. Su Sant'Apollinare Nuovo: scheda A2, pp. 26-27 (interventi della Soprintendenza nel triennio 1975-1977)
BIB - BIBLIOGRAFIA	
BIBJ - Ente schedatore	S262
BIBH - Codice identificativo	00000307

BIBX - Genere	bibliografia di confronto
BIBF - Tipo	monografia
BIBM - Riferimento bibliografico completo	Rizzardi Clementina, L'arte dei Goti a Ravenna: motivi ideologici, aspetti iconografici e formali nella decorazione musiva, Ravenna, Edizioni del Girasole, 1989.
BIB - BIBLIOGRAFIA	
BIBJ - Ente schedatore	S262
BIBH - Codice identificativo	00000310
BIBX - Genere	bibliografia di confronto
BIBF - Tipo	atti
BIBM - Riferimento bibliografico completo	Andaloro Maria, Tendenze figurative di Ravenna nell'età di Teoderico, in Teoderico il Grande e i goti d'Italia: atti del 13. Congresso internazionale di studi sull'alto Medioevo, Milano, 2-6 novembre 1992, Spoleto, Centro italiano di studi sull'alto Medioevo, 1993, II vol., pp. 555-583.
BIB - BIBLIOGRAFIA	
BIBJ - Ente schedatore	S262
BIBH - Codice identificativo	00000311
BIBX - Genere	bibliografia di confronto
BIBF - Tipo	atti
BIBM - Riferimento bibliografico completo	Atti del VI colloquio dell'Associazione Italiana per lo studio e la conservazione del mosaico, Venezia 20-23 gennaio 1999, AISCOM: a cura di Federico Guidobaldi e Andrea Paribeni, Ravenna, Edizioni del Girasole, 2000.
BIBN - Note	in particolare: Riesame iconografico di un pannello del ciclo cristologico in Sant'Apollinare Nuovo di Ravenna di Rita Zanotto; La porta urbica nella raffigurazione musiva della città di Ravenna in S. Apollinare Nuovo e la porta di S. Lorenzo a Ravenna di Davide Longhi; Il ritratto musivo nella facciata interna di S. Apollinare Nuovo a Ravenna di Isabella Baldini Lippolis pp. 463-478.
BIB - BIBLIOGRAFIA	
BIBJ - Ente schedatore	S262
BIBH - Codice identificativo	00000296
BIBX - Genere	bibliografia di confronto
BIBF - Tipo	monografia
BIBM - Riferimento bibliografico completo	Penni Iacco Emanuela, La basilica di S. Apollinare Nuovo di Ravenna attraverso i secoli, Bologna, Ante quem, 2004.
BIB - BIBLIOGRAFIA	
BIBJ - Ente schedatore	S262
BIBH - Codice identificativo	00000304
BIBX - Genere	bibliografia di confronto
BIBF - Tipo	atti
BIBM - Riferimento bibliografico completo	Giuliani Claudia, Il Fondo Ricci alla Biblioteca Classense, in Corrado Ricci: storico dell'arte tra esperienza e progetto, a cura di Andrea Emiliani e Donatino Domini, Ravenna, Longo, 2004 (stampa 2005).
BIBN - Note	sulle stampe positive del Fondo Ricci conservate presso la Biblioteca Classense di Ravenna: pp. 26-27

BIB - BIBLIOGRAFIA

BIBJ - Ente schedatore	S261
BIBH - Codice identificativo	FACB698
BIBX - Genere	bibliografia di confronto
BIBF - Tipo	estratto da periodico
BIBM - Riferimento bibliografico completo	Novara Paola, Per una storia della fotografia a Ravenna: gli anni '50-'70 dell'Ottocento, in AFT (Archivio Fotografico Toscano), giugno 2006, Comune di Prato, pp. 48-58.
BIBW - Indirizzo web (URL)	http://rivista.aft.it/aftriv/controller.jsp?action=rivista_browse&rivista_id=35&rivista_pagina=48#pag_48
BIBN - Note	notizie su Luigi Ricci

BIB - BIBLIOGRAFIA

BIBJ - Ente schedatore	S261
BIBH - Codice identificativo	FACB697
BIBX - Genere	bibliografia di confronto
BIBF - Tipo	monografia
BIBM - Riferimento bibliografico completo	Novara Paola, L'attività di Luigi Ricci attraverso i cataloghi del suo laboratorio, Ravenna, Fernandel scientifica, 2006.

BIB - BIBLIOGRAFIA

BIBJ - Ente schedatore	S261
BIBH - Codice identificativo	FACB694
BIBX - Genere	bibliografia di confronto
BIBF - Tipo	monografia
BIBM - Riferimento bibliografico completo	Mosaicoravenna.it - I mosaici dei monumenti Unesco di Ravenna e Parenzo, a cura del Centro internazionale di documentazione sul Mosaico (CIDM), Fusignano, Grafiche Morandi, 2007.
BIBW - Indirizzo web (URL)	http://www.mosaicocidm.it/Mosaico/Welcome.action?request_locale=it
BIBN - Note	si rimanda al sito web per la completa ed esauriente bibliografia sui mosaici

BIB - BIBLIOGRAFIA

BIBJ - Ente schedatore	S262
BIBH - Codice identificativo	00000300
BIBX - Genere	bibliografia di confronto
BIBF - Tipo	contributo in periodico
BIBM - Riferimento bibliografico completo	Novara Paola, Appunti sulle origini della fotografia di architettura a Ravenna, in "Romagna. Arte e Storia", 29/86, 2009, pp. 73-100.
BIBN - Note	notizie su Luigi Ricci

BIB - BIBLIOGRAFIA

BIBJ - Ente schedatore	S261
BIBH - Codice identificativo	FACB702
BIBX - Genere	bibliografia di confronto
BIBF - Tipo	contributo in atti di convegno
	Muscolino Cetty, Tedeschi Claudia, Carbonara Ermanno, Il restauro dei mosaici di Sant'Apollinare Nuovo a Ravenna. Un'occasione di

BIBM - Riferimento bibliografico completo	approfondimento e di conoscenza dell'opera in Atti del I Convegno internazionale Ravenna musiva: conservazione e restauro del mosaico antico e contemporaneo (Ravenna 22-24 ottobre 2009) a cura di Cesare Fiori e Mariangela Vandini, Bologna, Ante Quem, 2010 p. 425-436.
BIB - BIBLIOGRAFIA	
BIBJ - Ente schedatore	S262
BIBH - Codice identificativo	00000305
BIBX - Genere	bibliografia di confronto
BIBF - Tipo	monografia
BIBM - Riferimento bibliografico completo	Penni Iacco Emanuela, L'arianesimo nei mosaici di Ravenna, Ravenna, Longo, 2011.
BIB - BIBLIOGRAFIA	
BIBJ - Ente schedatore	S261
BIBH - Codice identificativo	FACB696
BIBX - Genere	bibliografia di confronto
BIBF - Tipo	monografia
BIBM - Riferimento bibliografico completo	Restauri dei Monumenti paleocristiani e bizantini di Ravenna patrimonio dell'umanità, a cura di Antonella Ranaldi e Paola Novara, Ravenna, 2013.
BIBN - Note	sui restauri alla parte architettonica e al ciclo musivo di Sant'Apollinare Nuovo si vedano in particolare rispettivamente pp. 110-112 e pp. 179-183; su Luigi Ricci: pp. 29, 110-111
BIB - BIBLIOGRAFIA	
BIBJ - Ente schedatore	S262
BIBH - Codice identificativo	00000298
BIBX - Genere	bibliografia di confronto
BIBF - Tipo	contributo in periodico
BIBM - Riferimento bibliografico completo	Novara Paola, L'archivio della Soprintendenza di Ravenna: formazione e primi anni di vita, estratto da Studi Romagnoli, 64 (2013).
BIBW - Indirizzo web (URL)	www.soprintendenzaravenna.beniculturali.it/getFile.php?id=1149
BIBN - Note	notizie sul Fondo Santa Teresa della SABAP RA: p. 756
BIB - BIBLIOGRAFIA	
BIBJ - Ente schedatore	S262
BIBH - Codice identificativo	00000297
BIBX - Genere	bibliografia di confronto
BIBF - Tipo	contributo in periodico
BIBM - Riferimento bibliografico completo	Novara Paola, Alle origini della fotografia ravennate: Luigi Ricci, in Confini. Arte, letteratura, storia e cultura della Romagna antica e contemporanea, n. 53, 2016, pp. 29-34.
AD - ACCESSO AI DATI	
ADS - SPECIFICHE DI ACCESSO AI DATI	
ADSP - Profilo di accesso	1
ADSM - Motivazione	scheda contenente dati liberamente accessibili

CM - CERTIFICAZIONE E GESTIONE DEI DATI**CMP - REDAZIONE E VERIFICA SCIENTIFICA**

CMPD - Anno di redazione	2017
CMPN - Responsabile ricerca e redazione	Mengoli, Elisa
RSR - Referente verifica scientifica	Giudici, Corinna
FUR - Funzionario responsabile	Cristoferi, Elena
FUR - Funzionario responsabile	Musmecchi, Marco

AN - ANNOTAZIONI**OSS - Osservazioni**

Luigi Ricci (1823-1896), fotografo ravennate attivo dal 1866 presso il laboratorio di strada Porta Sisi (oggi via Corrado Ricci, intitolata al celebre figlio), trasferì dopo qualche anno la sua attività in strada del Monte (poi via Farini, attuale via Diaz), come si ricava dall'indirizzo precisato nel primo catalogo a stampa del 1869. In seguito alla scomparsa del fotografo, avvenuta nel 1896, la moglie proseguì l'attività sino al 1903, quando cedette lo studio ai coniugi Angelo ed Egle Bonavita (chiusura definitiva nel 1930). I cataloghi della ditta Luigi Ricci si compongono di 6 edizioni: 4 stampate quando il fondatore era in vita (1869, 1877, 1882 e 1895) e 2 postume (1900, con la moglie ancora proprietaria, e 1914). Il figlio del fotografo, Corrado Ricci, figura cardine nell'organizzazione statale delle Belle Arti nell'Italia giolittiana e senatore del Regno, si avvale spesso delle immagini del padre nelle sue pubblicazioni: ancora nel quarto volume del corpus delle Tavole storiche dei Mosaici, dedicato a Sant'Apollinare Nuovo e pubblicato nell'anno della sua scomparsa, si trovano edite tre immagini dello studio Ricci che documentano il ciclo musivo cristologico prima dell'incursione aerea austriaca del 1916 (quando indicato, la quasi totalità delle fotografie pubblicate nel volume appartiene alla ditta Anderson, soltanto qualcuna allo studio Alinari). Il fondo negativi del fotografo Luigi Ricci e dei suoi successori (matrici su lastra di vetro, con preminenza di collodi sul minor numero di gelatine), si conserva all'interno del Fondo Santa Teresa presso l'Archivio fotografico della Soprintendenza Belle Arti e Paesaggio per le province di Ravenna, Forlì-Cesena, Rimini (si veda in merito: <http://www.soprintendenzaravenna.beniculturali.it/index.php?it/245/archivio-fotografico>).