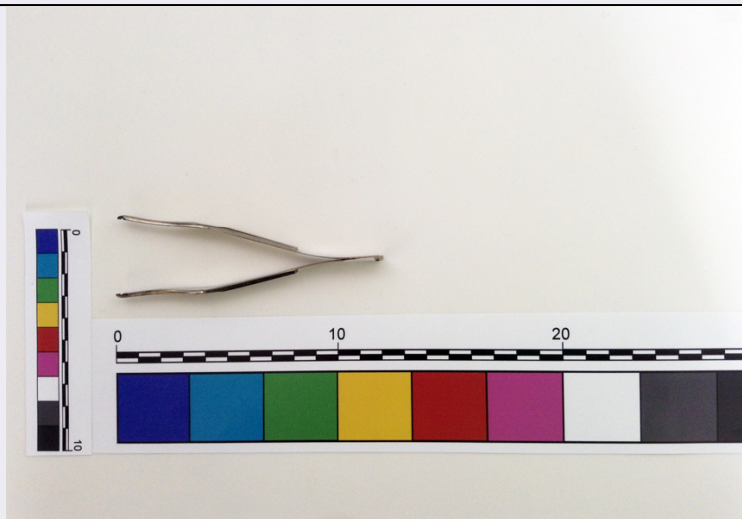


SCHEDA



CD - CODICI

TSK - Tipo Scheda	S
LIR - Livello ricerca	P
NCT - CODICE UNIVOCO	
NCTR - Codice regione	15
NCTN - Numero catalogo generale	00866467
ESC - Ente schedatore	AI323
ECP - Ente competente	S282

OG - OGGETTO

OGT - OGGETTO

OGTD - Definizione	manifesto
OGTT - Tipologia	pubblicitario

SGT - SOGGETTO

SGTI - Identificazione	Immagine composta di quattro fotografie: due dettagli del risultato di due azione pittoriche, una del maestro Hermann Nitsch con uno dei suoi lavori pittorici, un'altra del maestro Hermann Nitsch
------------------------	---

LC - LOCALIZZAZIONE GEOGRAFICA AMMINISTRATIVA

PVC - LOCALIZZAZIONE GEOGRAFICO-AMMINISTRATIVA ATTUALE

PVCS - Stato	ITALIA
PVCR - Regione	Campania
PVCP - Provincia	NA
PVCC - Comune	Napoli
PVCL - Località	NAPOLI

LDC - COLLOCAZIONE SPECIFICA

LDCT - Tipologia	capannone
LDCQ - Qualificazione	industriale
LDCN - Denominazione attuale	ex stazione Bellini

DT - CRONOLOGIA

DTZ - CRONOLOGIA GENERICA**DTZG - Secolo** XXI sec.**DTZS - Frazione di secolo** prima metà**DTS - CRONOLOGIA SPECIFICA****DTSI - Da** 2010/29/08**DTSF - A** 2010/09/19**DTM - Motivazione cronologia** data**AU - DEFINIZIONE CULTURALE****AUT - AUTORE****AUTS - Riferimento all'autore** attribuito**AUTM - Motivazione dell'attribuzione** documentazione**AUTN - Nome scelto** Hermann Nitsch**AUTA - Dati anagrafici** Vienna (A) 1938-vivente**AUTH - Sigla per citazione** 000001HN**ATB - AMBITO CULTURALE****ATBD - Denominazione** ambito veneto**ATBM - Motivazione dell'attribuzione** documentazione**EDT - EDITORI STAMPATORI****EDTN - Nome** Edizione Morra**MT - DATI TECNICI****MTC - Materia e tecnica** carta**MIS - MISURE****MISU - Unità** cm**MISA - Altezza** 89**MISL - Larghezza** 69**CO - CONSERVAZIONE****STC - STATO DI CONSERVAZIONE****STCC - Stato di conservazione** buono**DA - DATI ANALITICI****DES - DESCRIZIONE****DESI - Codifica Iconclass** 5**DESS - Indicazioni sul soggetto** Immagine composta da più fotografie: due dettagli del risultato di due azioni pittoriche, una del maestro Hermann Nitsch con uno dei suoi lavori pittorici, un'altra del maestro Hermann Nitsch**TU - CONDIZIONE GIURIDICA E VINCOLI****CDG - CONDIZIONE GIURIDICA****CDGG - Indicazione generica** proprietà privata**DO - FONTI E DOCUMENTI DI RIFERIMENTO****FTA - DOCUMENTAZIONE FOTOGRAFICA**

FTAX - Genere	documentazione allegata
FTAP - Tipo	fotografia digitale (file)
FTAN - Codice identificativo	New_1514373049339
MST - MOSTRE	
MSTT - Titolo	NITSCH IN ASOLO
MSTL - Luogo	Ex Convento di San Pietro
MSTD - Data	2010/08/29 - 2010/09/19
AD - ACCESSO AI DATI	
ADS - SPECIFICHE DI ACCESSO AI DATI	
ADSP - Profilo di accesso	2
ADSM - Motivazione	scheda di bene di proprietà privata
CM - COMPILAZIONE	
CMP - COMPILAZIONE	
CMPD - Data	2017
CMPN - Nome	De Angelis, Nicola
FUR - Funzionario responsabile	Romano, Rosa