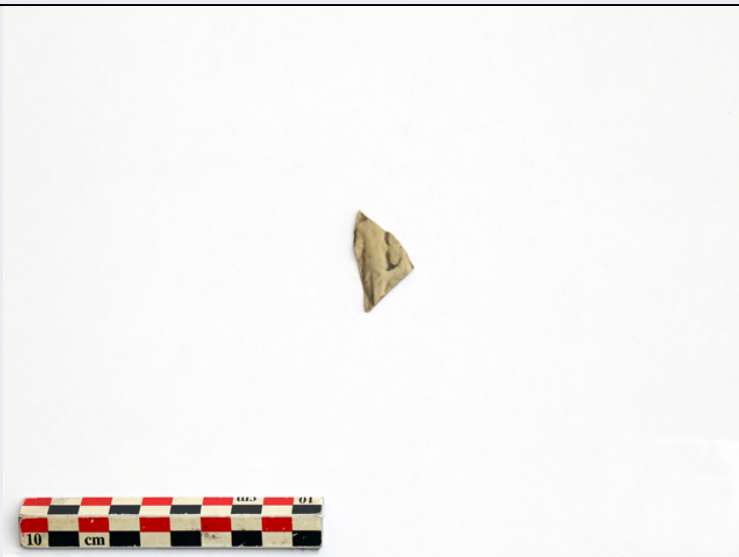


# SCHEDA



## CD - CODICI

TSK - Tipo Scheda	RA
LIR - Livello ricerca	I
NCT - CODICE UNIVOCO	
NCTR - Codice regione	14
NCTN - Numero catalogo generale	00108193
ESC - Ente schedatore	S108
ECP - Ente competente	S108

## RV - RELAZIONI

### RSE - RELAZIONI DIRETTE

RSER - Tipo relazione	sede di rinvenimento
RSET - Tipo scheda	RA

### RSE - RELAZIONI DIRETTE

RSER - Tipo relazione	sede di rinvenimento
RSET - Tipo scheda	RA

### RSE - RELAZIONI DIRETTE

RSER - Tipo relazione	sede di rinvenimento
RSET - Tipo scheda	RA

## OG - OGGETTO

### OGT - OGGETTO

OGTD - Definizione	lucerna/ frammento
OGTT - Tipologia	in pasta grigia
CLS - Categoria - classe e produzione	STRUMENTI, UTENSILI E OGGETTI D'USO/ ILLUMINAZIONE/ Lucerna

### SGT - SOGGETTO

SGTI - Identificazione	Ratto di Ganimede
------------------------	-------------------

## LC - LOCALIZZAZIONE GEOGRAFICO-AMMINISTRATIVA

### PVC - LOCALIZZAZIONE GEOGRAFICO-AMMINISTRATIVA ATTUALE

<b>PVCS - Stato</b>	ITALIA
<b>PVCR - Regione</b>	Molise
<b>PVCP - Provincia</b>	CB
<b>PVCC - Comune</b>	Sepino
<b>LDC - COLLOCAZIONE SPECIFICA</b>	

**LA - ALTRE LOCALIZZAZIONI GEOGRAFICO-AMMINISTRATIVE**

<b>TCL - Tipo di localizzazione</b>	luogo di reperimento
<b>PRV - LOCALIZZAZIONE GEOGRAFICO-AMMINISTRATIVA</b>	
<b>PRVS - Stato</b>	ITALIA
<b>PRVR - Regione</b>	Molise
<b>PRVP - Provincia</b>	CB
<b>PRVC - Comune</b>	Sepino
<b>PRC - COLLOCAZIONE SPECIFICA</b>	
<b>PRCD - Denominazione</b>	Area archeologica Altilia-Sepino
<b>PRD - DATA</b>	
<b>PRDU - Data uscita</b>	2017/08/04

**LA - ALTRE LOCALIZZAZIONI GEOGRAFICO-AMMINISTRATIVE**

<b>TCL - Tipo di localizzazione</b>	luogo di deposito
<b>PRV - LOCALIZZAZIONE GEOGRAFICO-AMMINISTRATIVA</b>	
<b>PRVS - Stato</b>	ITALIA
<b>PRVR - Regione</b>	Molise
<b>PRVP - Provincia</b>	CB
<b>PRVC - Comune</b>	Sepino
<b>PRC - COLLOCAZIONE SPECIFICA</b>	
<b>PRCD - Denominazione</b>	Case Borghetto Maglieri
<b>PRD - DATA</b>	
<b>PRDI - Data ingresso</b>	2017/08/04

**UB - DATI PATRIMONIALI**

<b>INV - INVENTARIO DI MUSEO O SOPRINTENDENZA</b>	
<b>INVN - Numero</b>	65291
<b>INVD - Data</b>	2017
<b>STI - STIMA</b>	

**RE - MODALITA' DI REPERIMENTO**

<b>DSC - DATI DI SCAVO</b>	
<b>DSCF - Ente responsabile</b>	SABAP Molise
<b>DSCA - Responsabile scientifico</b>	Sica, Maria Maddalena
<b>DSCT - Motivo</b>	opere pubbliche
<b>DSCM - Metodo</b>	scavo stratigrafico
<b>DSCD - Data</b>	2017/05/22-2017/08/04

**DT - CRONOLOGIA**

<b>DTZ - CRONOLOGIA GENERICA</b>	
----------------------------------	--

<b>DTZG - Fascia cronologica di riferimento</b>	I a.C.-I d.C.
<b>DTS - CRONOLOGIA SPECIFICA</b>	
<b>DTSI - Da</b>	metà I a.C.
<b>DTSF - A</b>	metà I d.C.
<b>DTM - Motivazione cronologia</b>	confronto
<b>ADT - Altre datazioni</b>	I d.C.
<b>MT - DATI TECNICI</b>	
<b>MTC - Materia e tecnica</b>	argilla/ a matrice
<b>MIS - MISURE</b>	
<b>MISU - Unità</b>	cm
<b>MISA - Altezza</b>	2,8
<b>MISL - Larghezza</b>	2,2
<b>MISS - Spessore</b>	0,2
<b>DA - DATI ANALITICI</b>	
<b>DES - DESCRIZIONE</b>	
<b>DESO - Indicazioni sull'oggetto</b>	Un frammento minuto dell'infundibulum figurato a rilievo. Argilla grigia, molto compatta, dura, depurata; frequenti inclusi micacei dorati piccolissimi.
<b>DESS - Indicazioni sul soggetto</b>	Parte del busto, delle gambe e del braccio destro di una figura maschile, nuda, stante, rivolta a sinistra. Alla sua sinistra, elemento a rilievo che parte dalla sua gamba (zampa dell'aquila). La figura stante è Ganimede rapito da Zeus in forma di aquila.
<b>CO - CONSERVAZIONE</b>	
<b>STC - STATO DI CONSERVAZIONE</b>	
<b>STCC - Stato di conservazione</b>	frammentario
<b>STCS - Indicazioni specifiche</b>	Si conserva una porzione piccolissima dell'infundibulum con parte del corpo del personaggio maschile.
<b>TU - CONDIZIONE GIURIDICA E VINCOLI</b>	
<b>ACQ - ACQUISIZIONE</b>	
<b>ACQT - Tipo acquisizione</b>	scavo
<b>ACQD - Data acquisizione</b>	2017
<b>ACQL - Luogo acquisizione</b>	Molise/ CB/ Sepino/ Altilia
<b>CDG - CONDIZIONE GIURIDICA</b>	
<b>CDGG - Indicazione generica</b>	proprietà Stato
<b>DO - FONTI E DOCUMENTI DI RIFERIMENTO</b>	
<b>FTA - DOCUMENTAZIONE FOTOGRAFICA</b>	
<b>FTAX - Genere</b>	documentazione allegata
<b>FTAP - Tipo</b>	fotografia digitale (file)
<b>FTAA - Autore</b>	Epifani, Vito
<b>FTAD - Data</b>	2017/10/25
<b>FTAE - Ente proprietario</b>	SABAP Molise
<b>FTAN - Codice identificativo</b>	altiliaAF108193

<b>FTAF - Formato</b>	jpg
<b>FTA - DOCUMENTAZIONE FOTOGRAFICA</b>	
<b>FTAX - Genere</b>	documentazione allegata
<b>FTAP - Tipo</b>	fotografia digitale (file)
<b>FTAA - Autore</b>	Sica, Maria Maddalena
<b>FTAD - Data</b>	2017
<b>FTAE - Ente proprietario</b>	SABAP Molise
<b>FTAF - Formato</b>	jpg
<b>AD - ACCESSO AI DATI</b>	
<b>ADS - SPECIFICHE DI ACCESSO AI DATI</b>	
<b>ADSP - Profilo di accesso</b>	3
<b>ADSM - Motivazione</b>	scheda di bene non adeguatamente sorvegliabile
<b>CM - COMPILAZIONE</b>	
<b>CMP - COMPILAZIONE</b>	
<b>CMPD - Data</b>	2017
<b>CMPN - Nome</b>	Sica, Maria Maddalena
<b>RSR - Referente scientifico</b>	Cinquantaquattro, Teresa Elena
<b>FUR - Funzionario responsabile</b>	Colombo, Maria Diletta
<b>RVM - TRASCRIZIONE PER INFORMATIZZAZIONE</b>	
<b>RVMD - Data</b>	2017
<b>RVMN - Nome</b>	Sica, Maria Maddalena