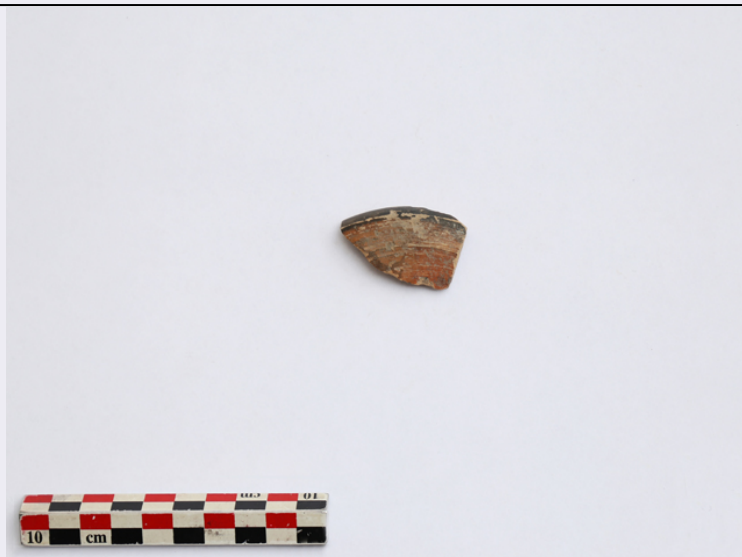


# SCHEDA



## CD - CODICI

TSK - Tipo Scheda	RA
LIR - Livello ricerca	I
NCT - CODICE UNIVOCO	
NCTR - Codice regione	14
NCTN - Numero catalogo generale	00108202
ESC - Ente schedatore	S108
ECP - Ente competente	S108

## RV - RELAZIONI

### RSE - RELAZIONI DIRETTE

RSER - Tipo relazione	sede di rinvenimento
RSET - Tipo scheda	RA

## OG - OGGETTO

### OGT - OGGETTO

OGTD - Definizione	coppa/ orlo
OGTT - Tipologia	tipo Morel 2721(?)
OGTN - Denominazione /dedicazione	ad orlo rientrante
CLS - Categoria - classe e produzione	STRUMENTI, UTENSILI E OGGETTI D'USO/ CONTENITORI E RECIPIENTI/ CERAMICA/ Ceramica a vernice nera

## LC - LOCALIZZAZIONE GEOGRAFICO-AMMINISTRATIVA

### PVC - LOCALIZZAZIONE GEOGRAFICO-AMMINISTRATIVA ATTUALE

PVCS - Stato	ITALIA
PVCR - Regione	Molise
PVCP - Provincia	CB
PVCC - Comune	Sepino

### LDC - COLLOCAZIONE SPECIFICA

**LA - ALTRE LOCALIZZAZIONI GEOGRAFICO-AMMINISTRATIVE**

<b>TCL - Tipo di localizzazione</b>	luogo di reperimento
-------------------------------------	----------------------

**PRV - LOCALIZZAZIONE GEOGRAFICO-AMMINISTRATIVA**

<b>PRVS - Stato</b>	ITALIA
---------------------	--------

<b>PRVR - Regione</b>	Molise
-----------------------	--------

<b>PRVP - Provincia</b>	CB
-------------------------	----

<b>PRVC - Comune</b>	Sepino
----------------------	--------

**PRC - COLLOCAZIONE SPECIFICA**

<b>PRCD - Denominazione</b>	Area archeologica Altilia-Sepino
-----------------------------	----------------------------------

**PRD - DATA**

<b>PRDU - Data uscita</b>	2017/08/04
---------------------------	------------

**LA - ALTRE LOCALIZZAZIONI GEOGRAFICO-AMMINISTRATIVE**

<b>TCL - Tipo di localizzazione</b>	luogo di deposito
-------------------------------------	-------------------

**PRV - LOCALIZZAZIONE GEOGRAFICO-AMMINISTRATIVA**

<b>PRVS - Stato</b>	ITALIA
---------------------	--------

<b>PRVR - Regione</b>	Molise
-----------------------	--------

<b>PRVP - Provincia</b>	CB
-------------------------	----

<b>PRVC - Comune</b>	Sepino
----------------------	--------

**PRC - COLLOCAZIONE SPECIFICA**

<b>PRCD - Denominazione</b>	Case Borghetto Maglieri
-----------------------------	-------------------------

**PRD - DATA**

<b>PRDI - Data ingresso</b>	2017/08/04
-----------------------------	------------

**UB - DATI PATRIMONIALI****INV - INVENTARIO DI MUSEO O SOPRINTENDENZA**

<b>INVN - Numero</b>	65300
----------------------	-------

<b>INVD - Data</b>	2017
--------------------	------

**STI - STIMA****RE - MODALITA' DI REPERIMENTO****DSC - DATI DI SCAVO**

<b>DSCF - Ente responsabile</b>	SABAP Molise
---------------------------------	--------------

<b>DSCA - Responsabile scientifico</b>	Sica, Maria Maddalena
--	-----------------------

<b>DSCT - Motivo</b>	opere pubbliche
----------------------	-----------------

<b>DSCM - Metodo</b>	scavo stratigrafico
----------------------	---------------------

<b>DSCD - Data</b>	2017/05/22-2017/08/04
--------------------	-----------------------

**DT - CRONOLOGIA****DTZ - CRONOLOGIA GENERICA**

<b>DTZG - Fascia cronologica di riferimento</b>	I a.C.
---	--------

<b>DTM - Motivazione cronologia</b>	confronto
-------------------------------------	-----------

**MT - DATI TECNICI**

<b>MTC - Materia e tecnica</b>	argilla/ a tornio
--------------------------------	-------------------

**MIS - MISURE**

MISU - Unità	cm
MISA - Altezza	2
MISL - Larghezza	4
MISD - Diametro	12
MISS - Spessore	0,4

## DA - DATI ANALITICI

### DES - DESCRIZIONE

DESO - Indicazioni sull'oggetto	Frammento di coppa, orlo rientrante, vasca poco profonda; piccola risega sotto l'orlo internamente. Argilla nocciola-rosata, compatta, molto depurata. Vernice non omogenea: rossa e compatta all'interno, nero-bruna, poco spessa e parzialmente scrostata all'esterno.
---------------------------------	--

## CO - CONSERVAZIONE

### STC - STATO DI CONSERVAZIONE

STCC - Stato di conservazione	frammentario
-------------------------------	--------------

## TU - CONDIZIONE GIURIDICA E VINCOLI

### ACQ - ACQUISIZIONE

ACQT - Tipo acquisizione	scavo
ACQD - Data acquisizione	2017
ACQL - Luogo acquisizione	Molise/ CB/ Sepino/ Altilia

### CDG - CONDIZIONE GIURIDICA

CDGG - Indicazione generica	proprietà Stato
-----------------------------	-----------------

## DO - FONTI E DOCUMENTI DI RIFERIMENTO

### FTA - DOCUMENTAZIONE FOTOGRAFICA

FTAX - Genere	documentazione allegata
FTAP - Tipo	fotografia digitale (file)
FTAA - Autore	Epifani, Vito
FTAD - Data	2017/10/25
FTAE - Ente proprietario	SABAP Molise
FTAN - Codice identificativo	altiliaAF108202
FTAF - Formato	jpg

### FTA - DOCUMENTAZIONE FOTOGRAFICA

FTAX - Genere	documentazione allegata
FTAP - Tipo	fotografia digitale (file)
FTAA - Autore	Sica, Maria Maddalena
FTAD - Data	2017
FTAE - Ente proprietario	SABAP Molise
FTAF - Formato	jpg

## AD - ACCESSO AI DATI

### ADS - SPECIFICHE DI ACCESSO AI DATI

ADSP - Profilo di accesso	3
ADSM - Motivazione	scheda di bene non adeguatamente sorvegliabile

## CM - COMPILAZIONE

**CMP - COMPILAZIONE**

<b>CMPD - Data</b>	2017
<b>CMPN - Nome</b>	Sica, Maria Maddalena
<b>RSR - Referente scientifico</b>	Cinquantaquattro, Teresa Elena
<b>FUR - Funzionario responsabile</b>	Colombo, Maria Diletta

**RVM - TRASCRIZIONE PER INFORMATIZZAZIONE**

<b>RVMD - Data</b>	2017
<b>RVMN - Nome</b>	Sica, Maria Maddalena