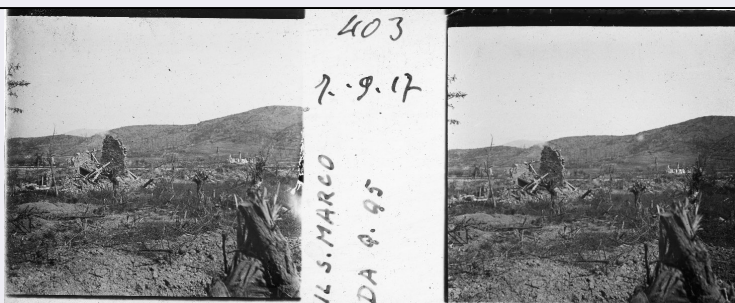


# SCHEDA



## CD - CODICI

TSK - Tipo Scheda	F
LIR - Livello ricerca	C
NCT - CODICE UNIVOCO	
NCTR - Codice regione	09
NCTN - Numero catalogo generale	01138092
ESC - Ente schedatore	S121
ECP - Ente competente	S121

## OG - OGGETTO

### OGT - OGGETTO

OGTD - Definizione dell'oggetto	positivo stereoscopico
OGTB - Natura biblioteconomica dell'oggetto	m

### QNT - QUANTITA'

QNTN - Numero oggetti /elementi	1
---------------------------------	---

## SG - SOGGETTO

### SGT - SOGGETTO

SGTI - Identificazione	Paesaggio devastato.
SGTD - Indicazioni sul soggetto	Paesaggio devastato.

### SGL - TITOLO

SGLT - Titolo proprio	Il S. Marco da q. 95
SGLA - Titolo attribuito	Il S. Marco da q. 95
SGLS - Specifiche del titolo	scritto a mano tra le due immagini della lastra

## LC - LOCALIZZAZIONE GEOGRAFICO-AMMINISTRATIVA

### PVC - LOCALIZZAZIONE GEOGRAFICO-AMMINISTRATIVA ATTUALE

PVCS - Stato	ITALIA
PVCR - Regione	Toscana
PVCP - Provincia	PI
PVCC - Comune	San Giuliano Terme
PVCL - Località	Campo

**LDC - COLLOCAZIONE SPECIFICA**

<b>LDCT - Tipologia</b>	casa
<b>LDCQ - Tipologia</b>	privata
<b>LDCN - Denominazione attuale</b>	casa privata Avv. Claudio Bolelli

**UB - UBICAZIONE E DATI PATRIMONIALI****UBF - UBICAZIONE FOTO****LR - LUOGO E DATA DELLA RIPRESA****LRC - LOCALIZZAZIONE**

<b>LRCS - Stato</b>	ITALIA
<b>LRCR - Regione</b>	Friuli-Venezia Giulia
<b>LRCP - Provincia</b>	GO
<b>LRCC - Comune</b>	Gorizia
<b>LRD - Data</b>	1917

**DT - CRONOLOGIA****DTZ - CRONOLOGIA GENERICA**

<b>DTZG - Secolo</b>	XX
----------------------	----

**DTS - CRONOLOGIA SPECIFICA**

<b>DTSI - Da</b>	1917
<b>DTSF - A</b>	1917

**DTM - MOTIVAZIONE CRONOLOGIA**

<b>DTMM - Motivazione</b>	data
---------------------------	------

**AU - DEFINIZIONE CULTURALE****AUF - AUTORE DELLA FOTOGRAFIA**

<b>AUFN - Nome scelto (persona singola)</b>	Anonimo
<b>AUFA - Dati anagrafici /estremi cronologici</b>	notizie 1917

**MT - DATI TECNICI**

<b>MTX - Indicazione di colore</b>	BN
<b>MTC - Materia e tecnica</b>	gelatina ai sali d'argento/ vetro

**MIS - MISURE**

<b>MISO - Tipo misure</b>	vetro
<b>MISU - Unità di misura</b>	mm
<b>MISA - Altezza</b>	105
<b>MISL - Larghezza</b>	44

**CO - CONSERVAZIONE****STC - STATO DI CONSERVAZIONE**

<b>STCC - Stato di conservazione</b>	discreto
--------------------------------------	----------

**DA - DATI ANALITICI****ISR - ISCRIZIONI**

<b>ISRC - Classe di appartenenza</b>	didascalica
--------------------------------------	-------------

<b>ISRS - Tecnica di scrittura</b>	a inchiostro
<b>ISRP - Posizione</b>	in verticale, fra le due immagini della lastra
<b>ISRI - Trascrizione</b>	403/ 7.9.17/ Il S. Marco da q. 95
<b>TU - CONDIZIONE GIURIDICA E VINCOLI</b>	
<b>CDG - CONDIZIONE GIURIDICA</b>	
<b>CDGG - Indicazione generica</b>	proprietà privata
<b>DO - FONTI E DOCUMENTI DI RIFERIMENTO</b>	
<b>FTA - DOCUMENTAZIONE FOTOGRAFICA</b>	
<b>FTAX - Genere</b>	documentazione allegata
<b>FTAP - Tipo</b>	positivo b/n
<b>FTAA - Autore</b>	Calvani E.
<b>FTAD - Data</b>	2012
<b>FTAN - Codice identificativo</b>	Guido Zeppini 2 032
<b>AD - ACCESSO AI DATI</b>	
<b>ADS - SPECIFICHE DI ACCESSO AI DATI</b>	
<b>ADSP - Profilo di accesso</b>	2
<b>ADSM - Motivazione</b>	scheda di bene di proprietà privata
<b>CM - COMPILAZIONE</b>	
<b>CMP - COMPILAZIONE</b>	
<b>CMPD - Data</b>	2017
<b>CMPN - Nome</b>	Bonanotte M.T.
<b>FUR - Funzionario responsabile</b>	Russo S.
<b>FUR - Funzionario responsabile</b>	Brancaccio L.