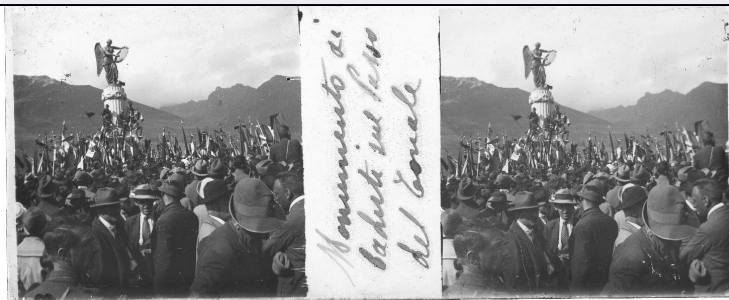


# SCHEDA



## CD - CODICI

TSK - Tipo Scheda	F
LIR - Livello ricerca	C
NCT - CODICE UNIVOCO	
NCTR - Codice regione	09
NCTN - Numero catalogo generale	01138132
ESC - Ente schedatore	S121
ECP - Ente competente	S121

## OG - OGGETTO

OGT - OGGETTO	
OGTD - Definizione dell'oggetto	positivo stereoscopico
OGTB - Natura biblioteconomica dell'oggetto	m
QNT - QUANTITA'	
QNTN - Numero oggetti /elementi	1

## SG - SOGGETTO

SGT - SOGGETTO	
SGTI - Identificazione	Cerimonia commemorativa.
SGTD - Indicazioni sul soggetto	Cerimonia commemorativa.

## SGL - TITOLO

SGLT - Titolo proprio	Monumento ai Caduti sul Passo del Tonale
SGLA - Titolo attribuito	Monumento ai Caduti sul Passo del Tonale
SGLS - Specifiche del titolo	scritto a mano tra le due immagini della lastra

## LC - LOCALIZZAZIONE GEOGRAFICO-AMMINISTRATIVA

### PVC - LOCALIZZAZIONE GEOGRAFICO-AMMINISTRATIVA ATTUALE

PVCS - Stato	ITALIA
PVCR - Regione	Toscana
PVCP - Provincia	PI
PVCC - Comune	San Giuliano Terme
PVCL - Località	Campo

<b>LDC - COLLOCAZIONE SPECIFICA</b>	
<b>LDCT - Tipologia</b>	casa
<b>LDCQ - Tipologia</b>	privata
<b>LDCN - Denominazione attuale</b>	casa privata Avv. Claudio Bolelli
<b>UB - UBICAZIONE E DATI PATRIMONIALI</b>	
<b>UBF - UBICAZIONE FOTO</b>	
<b>LR - LUOGO E DATA DELLA RIPRESA</b>	
<b>LRC - LOCALIZZAZIONE</b>	
<b>LRCS - Stato</b>	ITALIA
<b>LRCR - Regione</b>	Lombardia
<b>LRCP - Provincia</b>	BS
<b>LRCC - Comune</b>	Ponte di Legno
<b>LRCL - Località</b>	PASSO DEL TONALE
<b>LRD - Data</b>	1923 ?
<b>DT - CRONOLOGIA</b>	
<b>DTZ - CRONOLOGIA GENERICA</b>	
<b>DTZG - Secolo</b>	XX
<b>DTS - CRONOLOGIA SPECIFICA</b>	
<b>DTSI - Da</b>	1923
<b>DTSV - Validità</b>	(?)
<b>DTSF - A</b>	1923
<b>DTSL - Validità</b>	(?)
<b>DTM - MOTIVAZIONE CRONOLOGIA</b>	
<b>DTMM - Motivazione</b>	analisi storica
<b>AU - DEFINIZIONE CULTURALE</b>	
<b>AUF - AUTORE DELLA FOTOGRAFIA</b>	
<b>AUFN - Nome scelto (persona singola)</b>	Anonimo
<b>AUFA - Dati anagrafici /estremi cronologici</b>	notizie 1923 (?)
<b>MT - DATI TECNICI</b>	
<b>MTX - Indicazione di colore</b>	BN
<b>MTC - Materia e tecnica</b>	gelatina ai sali d'argento/ vetro
<b>MIS - MISURE</b>	
<b>MISO - Tipo misure</b>	vetro
<b>MISU - Unità di misura</b>	mm
<b>MISA - Altezza</b>	105
<b>MISL - Larghezza</b>	44
<b>CO - CONSERVAZIONE</b>	
<b>STC - STATO DI CONSERVAZIONE</b>	
<b>STCC - Stato di conservazione</b>	discreto

**DA - DATI ANALITICI****ISR - ISCRIZIONI**

<b>ISRC - Classe di appartenenza</b>	didascalica
<b>ISRS - Tecnica di scrittura</b>	a inchiostro
<b>ISRP - Posizione</b>	in verticale, fra le due immagini della lastra
<b>ISRI - Trascrizione</b>	Monumento ai Caduti sul Passo del Tonale

**TU - CONDIZIONE GIURIDICA E VINCOLI****CDG - CONDIZIONE GIURIDICA**

<b>CDGG - Indicazione generica</b>	proprietà privata
------------------------------------	-------------------

**DO - FONTI E DOCUMENTI DI RIFERIMENTO****FTA - DOCUMENTAZIONE FOTOGRAFICA**

<b>FTAX - Genere</b>	documentazione allegata
<b>FTAP - Tipo</b>	positivo b/n
<b>FTAA - Autore</b>	Calvani E.
<b>FTAD - Data</b>	2012
<b>FTAN - Codice identificativo</b>	Guido Zeppini 2 081

**AD - ACCESSO AI DATI****ADS - SPECIFICHE DI ACCESSO AI DATI**

<b>ADSP - Profilo di accesso</b>	2
<b>ADSM - Motivazione</b>	scheda di bene di proprietà privata

**CM - COMPILAZIONE****CMP - COMPILAZIONE**

<b>CMPD - Data</b>	2017
<b>CMPN - Nome</b>	Bonanotte M.T.
<b>FUR - Funzionario responsabile</b>	Russo S.
<b>FUR - Funzionario responsabile</b>	Brancaccio L.