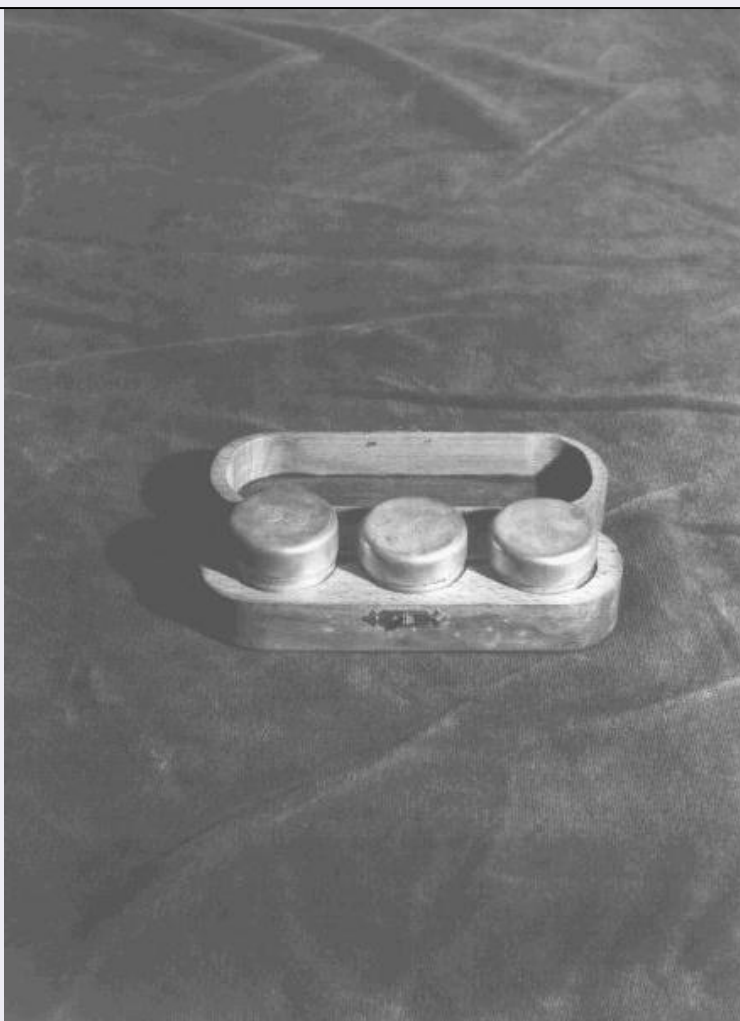


# SCHEDA



## CD - CODICI

TSK - Tipo Scheda OA

LIR - Livello ricerca P

### NCT - CODICE UNIVOCO

NCTR - Codice regione 09

NCTN - Numero catalogo generale 00696361

ESC - Ente schedatore S155

ECP - Ente competente S155

## RV - RELAZIONI

## OG - OGGETTO

### OGT - OGGETTO

OGTD - Definizione mostra di portale

OGTV - Identificazione insieme

## LC - LOCALIZZAZIONE GEOGRAFICO-AMMINISTRATIVA

### PVC - LOCALIZZAZIONE GEOGRAFICO-AMMINISTRATIVA ATTUALE

PVCS - Stato ITALIA

PVCR - Regione Toscana

PVCP - Provincia FI

<b>PVCC - Comune</b>	San Casciano in Val di Pesa
<b>LDC - COLLOCAZIONE SPECIFICA</b>	
<b>UB - UBICAZIONE E DATI PATRIMONIALI</b>	
<b>UBO - Ubicazione originaria</b>	OR
<b>DT - CRONOLOGIA</b>	
<b>DTZ - CRONOLOGIA GENERICA</b>	
<b>DTZG - Secolo</b>	sec. XVI
<b>DTS - CRONOLOGIA SPECIFICA</b>	
<b>DTSI - Da</b>	1585
<b>DTSF - A</b>	1585
<b>DTM - Motivazione cronologia</b>	data
<b>AU - DEFINIZIONE CULTURALE</b>	
<b>ATB - AMBITO CULTURALE</b>	
<b>ATBD - Denominazione</b>	bottega toscana
<b>ATBM - Motivazione dell'attribuzione</b>	analisi stilistica
<b>CMM - COMMITTENZA</b>	
<b>CMMN - Nome</b>	Cavalcanti Niccolo'
<b>CMMD - Data</b>	1585
<b>CMMC - Circostanza</b>	ristrutturazione della pieve
<b>CMMF - Fonte</b>	iscrizione
<b>MT - DATI TECNICI</b>	
<b>MTC - Materia e tecnica</b>	pietra serena/ scultura
<b>MTC - Materia e tecnica</b>	pietra serena/ incisione
<b>MIS - MISURE</b>	
<b>MISU - Unità</b>	m
<b>MISA - Altezza</b>	3.67
<b>MISL - Larghezza</b>	3.22
<b>CO - CONSERVAZIONE</b>	
<b>STC - STATO DI CONSERVAZIONE</b>	
<b>STCC - Stato di conservazione</b>	buono
<b>DA - DATI ANALITICI</b>	
<b>DES - DESCRIZIONE</b>	
<b>DESO - Indicazioni sull'oggetto</b>	Mostra di portale in pietra serena scolpita con iscrizione e stemma Cavalcanti sull'architrave.
<b>DESI - Codifica Iconclass</b>	n.p.
<b>DESS - Indicazioni sul soggetto</b>	n.p.
<b>ISR - ISCRIZIONI</b>	
<b>ISRC - Classe di appartenenza</b>	documentaria
<b>ISRS - Tecnica di scrittura</b>	a solchi

<b>ISRT - Tipo di caratteri</b>	capitale
<b>ISRP - Posizione</b>	architrave
<b>ISRI - Trascrizione</b>	NICCOLO' PIOVANO
<b>ISR - ISCRIZIONI</b>	
<b>ISRC - Classe di appartenenza</b>	documentaria
<b>ISRS - Tecnica di scrittura</b>	a solchi
<b>ISRT - Tipo di caratteri</b>	numeri arabi
<b>ISRP - Posizione</b>	capitello sinistro
<b>ISRI - Trascrizione</b>	1585
<b>STM - STEMMI, EMBLEMI, MARCHI</b>	
<b>STMC - Classe di appartenenza</b>	arme
<b>STMQ - Qualificazione</b>	gentilizia
<b>STMI - Identificazione</b>	famiglia Cavalcanti
<b>STMP - Posizione</b>	sotto l'architrave, al centro
<b>STMD - Descrizione</b>	Scudo d'argento seminato di crocette ricrociate di rosso.
<b>NSC - Notizie storico-critiche</b>	Tipico portale in pietra serena del XVI secolo, fatto costruire durante i lavori di ampliamento della pieve e canonica di S. Pancrazio dall'allora pievano Niccolò Cavalcanti.
<b>TU - CONDIZIONE GIURIDICA E VINCOLI</b>	
<b>CDG - CONDIZIONE GIURIDICA</b>	
<b>CDGG - Indicazione generica</b>	proprietà Ente religioso cattolico
<b>DO - FONTI E DOCUMENTI DI RIFERIMENTO</b>	
<b>FTA - DOCUMENTAZIONE FOTOGRAFICA</b>	
<b>FTAX - Genere</b>	documentazione allegata
<b>FTAP - Tipo</b>	positivo b/n
<b>FTAN - Codice identificativo</b>	SBAS FI 533996
<b>FTA - DOCUMENTAZIONE FOTOGRAFICA</b>	
<b>FTAX - Genere</b>	documentazione allegata
<b>FTAP - Tipo</b>	positivo b/n
<b>FNT - FONTI E DOCUMENTI</b>	
<b>FNTP - Tipo</b>	libro di ricordi
<b>FNTD - Data</b>	1561
<b>FNT - FONTI E DOCUMENTI</b>	
<b>FNTP - Tipo</b>	libro di ricordi
<b>FNTD - Data</b>	1809
<b>BIB - BIBLIOGRAFIA</b>	
<b>BIBX - Genere</b>	bibliografia di confronto
<b>BIBA - Autore</b>	Frati M.
<b>BIBD - Anno di edizione</b>	1997
<b>BIBH - Sigla per citazione</b>	00000417
<b>BIBN - V., pp., nn.</b>	pp. 98-99

**AD - ACCESSO AI DATI****ADS - SPECIFICHE DI ACCESSO AI DATI****ADSP - Profilo di accesso** 3**ADSM - Motivazione** scheda di bene non adeguatamente sorvegliabile**CM - COMPILAZIONE****CMP - COMPILAZIONE****CMPD - Data** 2000**CMPN - Nome** Pacciani L.**FUR - Funzionario responsabile** Damiani G.**RVM - TRASCRIZIONE PER INFORMATIZZAZIONE****RVMD - Data** 2017**RVMN - Nome** Pacciani L.