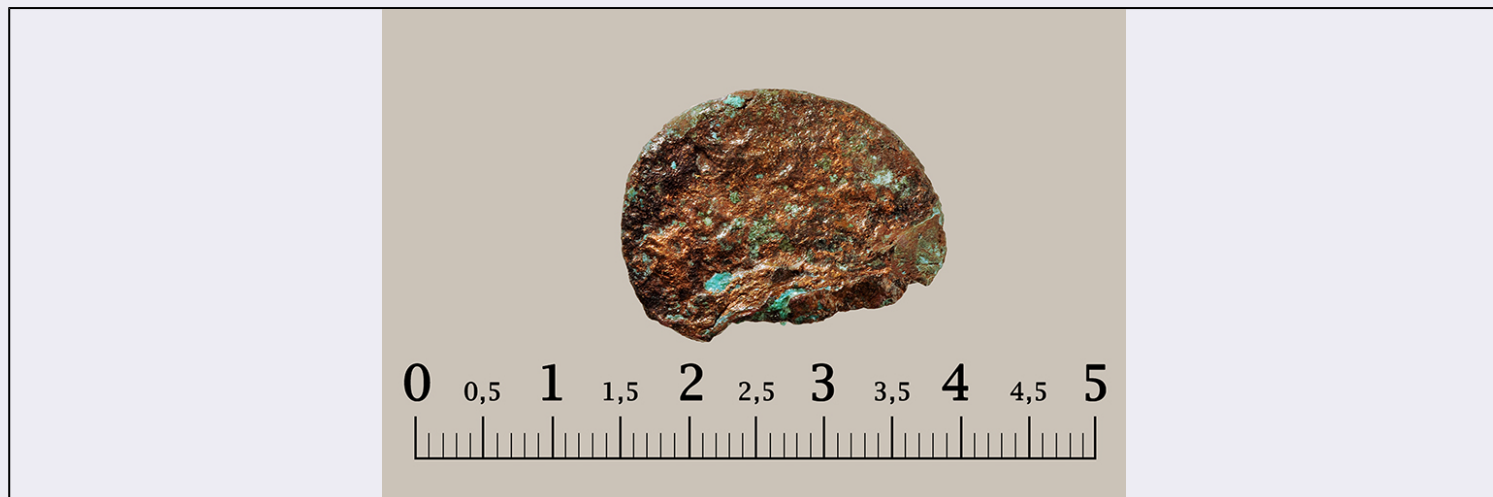


SCHEDA



CD - CODICI

TSK - Tipo Scheda	NU
LIR - Livello ricerca	I
NCT - CODICE UNIVOCO	
NCTR - Codice regione	16
NCTN - Numero catalogo generale	00312426
ESC - Ente schedatore	S278
ECP - Ente competente	S278

OG - OGGETTO

OGT - OGGETTO	
OGTD - Definizione	moneta
OGR - Disponibilità	reale

LC - LOCALIZZAZIONE GEOGRAFICO AMMINISTRATIVA

PVC - LOCALIZZAZIONE GEOGRAFICO AMMINISTRATIVA ATTUALE

PVCS - Stato	ITALIA
PVCR - Regione	Puglia
PVCP - Provincia	FG
PVCC - Comune	Vieste

LDC - COLLOCAZIONE SPECIFICA

LDCT - Tipologia	ex convento
LDCN - Denominazione attuale	Beata Vergine degli Angeli
LDCU - Indirizzo	Via Cappuccini
LDCM - Denominazione raccolta	Museo Civico Archeologico "Michele Petrone"

LA - ALTRE LOCALIZZAZIONI GEOGRAFICO AMMINISTRATIVE

TCL - Tipo di localizzazione	luogo di esposizione
------------------------------	----------------------

PRV - LOCALIZZAZIONE GEOGRAFICO AMMINISTRATIVA

PRVS - Stato	ITALIA
PRVR - Regione	Puglia

PRVP - Provincia	FG
PRVC - Comune	Vieste
PRC - COLLOCAZIONE SPECIFICA	
PRCT - Tipologia	frantoio
PRCD - Denominazione	dato non disponibile
PRCU - Denominazione spazio viabilistico	Via Celestino V, 67
PRCM - Denominazione raccolta	Museo Civico "Michele Petrone"
PRD - DATA	
PRDU - Data uscita	2017
UB - DATI PATRIMONIALI	
INV - INVENTARIO	
INVN - Numero	1427
INVD - Data	1985
STI - STIMA	
RE - MODALITA' DI REPERIMENTO	
DSC - DATI DI SCAVO	
SCAN - Denominazione dello scavo	Scavo in località Ripe Castello (Vieste)
DSCT - Motivo	recupero di emergenza per cantiere edile
DSCM - Metodo	rinvenimento fortuito
DSCD - Data	1982
DSCH - Sigla per citazione	71060002
DSCS - Numero tomba	VIII
DT - CRONOLOGIA	
DTZ - CRONOLOGIA GENERICA	
DTZG - Fascia cronologica di riferimento	secc. IV-III a.C.
DTM - Motivazione cronologia	documentazione
MT - DATI TECNICI	
MTC - Materia e tecnica	bronzo
MIS - MISURE	
MISU - Unità	mm
MISD - Diametro	2.3
MISG - Peso	4
DA - DATI ANALITICI	
DES - DESCRIZIONE	
DESA - Dritto	illeggibile
DESL - Legenda dritto	illeggibile
DESM - Rovescio	illeggibile
DESG - Legenda rovescio	illeggibile
CO - CONSERVAZIONE	

STC - STATO DI CONSERVAZIONE

STCC - Stato di conservazione	mutilo
STCL - Leggibilità	assente
STCS - Indicazioni specifiche	ossidazioni

TU - CONDIZIONE GIURIDICA E VINCOLI**CDG - CONDIZIONE GIURIDICA**

CDGG - Indicazione generica	proprietà Stato
CDGS - Indicazione specifica	Ministero dei beni e delle attività culturali e del turismo

DO - FONTI E DOCUMENTI DI RIFERIMENTO**FTA - DOCUMENTAZIONE FOTOGRAFICA**

FTAX - Genere	documentazione allegata
FTAP - Tipo	fotografia digitale (file)
FTAN - Codice identificativo	New_1515752000414

FTA - DOCUMENTAZIONE FOTOGRAFICA

FTAX - Genere	documentazione allegata
FTAP - Tipo	fotografia digitale (file)
FTAN - Codice identificativo	New_1515752064035

AD - ACCESSO AI DATI**ADS - SPECIFICHE DI ACCESSO AI DATI**

ADSP - Profilo di accesso	1
ADSM - Motivazione	scheda contenente dati liberamente accessibili

CM - COMPILAZIONE**CMP - COMPILAZIONE**

CMPD - Data	2017
CMPN - Nome	Savino, Antonella
FUR - Funzionario responsabile	Muntoni, Italo Maria