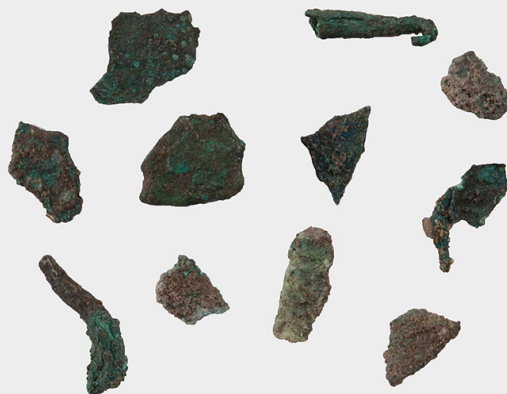


SCHEDA



CD - CODICI

TSK - Tipo Scheda RA

LIR - Livello ricerca P

NCT - CODICE UNIVOCO

NCTR - Codice regione 16

NCTN - Numero catalogo generale 00312327

ESC - Ente schedatore S278

ECP - Ente competente S278

OG - OGGETTO

OGT - OGGETTO

OGTD - Definizione frammento

CLS - Categoria - classe e produzione STRUMENTI, UTENSILI E OGGETTI D'USO

LC - LOCALIZZAZIONE GEOGRAFICO-AMMINISTRATIVA

PVC - LOCALIZZAZIONE GEOGRAFICO-AMMINISTRATIVA ATTUALE

PVCS - Stato ITALIA

PVCR - Regione Puglia

PVCP - Provincia FG

PVCC - Comune Vieste

PVCL - Località VIESTE

LDC - COLLOCAZIONE SPECIFICA

LDCT - Tipologia ex convento

LDCQ - Qualificazione cappuccino

LDCN - Denominazione attuale ex Convento Beata Vergine degli Angeli

LDCU - Indirizzo Via Cappuccini

LDCM - Denominazione raccolta Museo Civico Archeologico "Michele Petrone"

UB - DATI PATRIMONIALI

INV - INVENTARIO DI MUSEO O SOPRINTENDENZA

INVN - Numero	6933
INVD - Data	2006 post

STI - STIMA**RE - MODALITA' DI REPERIMENTO****DSC - DATI DI SCAVO**

SCAN - Denominazione dello scavo	Lo scavo della tomba di una élite - Palazzo Comunale, cortile scuola
DSCA - Responsabile scientifico	Pacilio, Giovanna
DSCT - Motivo	opere pubbliche
DSCM - Metodo	scavo stratigrafico
DSCD - Data	2006
DSCH - Sigla per citazione	71060003

DT - CRONOLOGIA**DTZ - CRONOLOGIA GENERICA**

DTZG - Fascia cronologica di riferimento	secc. III/ II a.C.
DTM - Motivazione cronologia	bibliografia

MT - DATI TECNICI

MTC - Materia e tecnica	bronzo/ fusione
--------------------------------	-----------------

MIS - MISURE

MISU - Unità	UNR
MISR - Mancanza	MNR

DA - DATI ANALITICI**DES - DESCRIZIONE**

DESO - Indicazioni sull'oggetto	vari frammenti pernitenti pertinenti a diversi manufatti
--	--

CO - CONSERVAZIONE**STC - STATO DI CONSERVAZIONE**

STCC - Stato di conservazione	frammentario
--------------------------------------	--------------

TU - CONDIZIONE GIURIDICA E VINCOLI**CDG - CONDIZIONE GIURIDICA**

CDGG - Indicazione generica	proprietà Stato
CDGS - Indicazione specifica	Ministero dei beni e delle attività culturali e del turismo

DO - FONTI E DOCUMENTI DI RIFERIMENTO**FTA - DOCUMENTAZIONE FOTOGRAFICA**

FTAX - Genere	documentazione allegata
FTAP - Tipo	fotografia digitale (file)
FTAN - Codice identificativo	New_1516101119426

BIB - BIBLIOGRAFIA

BIBX - Genere	bibliografia specifica
BIBA - Autore	Pacilio, Giovanna
BIBD - Anno di edizione	2008
BIBH - Sigla per citazione	BIBVI001
BIBN - V., pp., nn.	p. 62 n. 6933
BIBI - V., tavv., figg.	p. 62 n. 6933

AD - ACCESSO AI DATI

ADS - SPECIFICHE DI ACCESSO AI DATI

ADSP - Profilo di accesso	1
ADSM - Motivazione	scheda contenente dati liberamente accessibili

CM - COMPILAZIONE

CMP - COMPILAZIONE

CMPD - Data	2017
CMPN - Nome	Ranieri, Cristina
FUR - Funzionario responsabile	Muntoni, Italo Maria