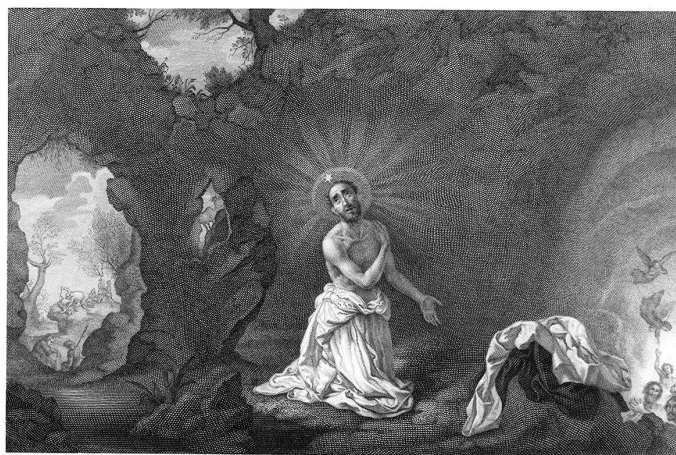


# SCHEDA



S. DOMENICO ORANTE IN UNA GROTTA

## CD - CODICI

TSK - Tipo Scheda	S
LIR - Livello ricerca	P
NCT - CODICE UNIVOCO	
NCTR - Codice regione	09
NCTN - Numero catalogo generale	00448650
ESC - Ente schedatore	S156
ECP - Ente competente	S156

## OG - OGGETTO

### OGT - OGGETTO

OGTD - Definizione	stampa
OGTT - Tipologia	stampa di traduzione

### SGT - SOGGETTO

SGTI - Identificazione	San Domenico
SGTP - Titolo proprio	S. Domenico orante in una grotta
SGTL - Tipo titolo	desunto dalla stampa

## LC - LOCALIZZAZIONE GEOGRAFICA AMMINISTRATIVA

### PVC - LOCALIZZAZIONE GEOGRAFICO-AMMINISTRATIVA ATTUALE

PVCS - Stato	ITALIA
PVCR - Regione	Toscana
PVCP - Provincia	FI
PVCC - Comune	Firenze

### LDC - COLLOCAZIONE SPECIFICA

## UB - UBICAZIONE E DATI PATRIMONIALI

UBO - Ubicazione originaria	SC
-----------------------------	----

## RO - RAPPORTO

### ROF - RAPPORTO OPERA FINALE/ORIGINALE

<b>ROFF - Stadio opera</b>	copia
<b>ROFO - Opera finale /originale</b>	dipinto
<b>ROFA - Autore opera finale /originale</b>	Dolci Carlo
<b>ROFD - Datazione opera finale/originale</b>	1645/ 1646
<b>ROFC - Collocazione opera finale/originale</b>	FI/ Firenze/ Palazzo Pitti/ Galleria Palatina
<b>ROFI - Inventario opera finale/originale</b>	inv. 1912/ n. 406

## **DT - CRONOLOGIA**

### **DTZ - CRONOLOGIA GENERICA**

**DTZG - Secolo** sec. XIX

### **DTS - CRONOLOGIA SPECIFICA**

**DTSI - Da** 1800

**DTSF - A** 1899

**DTM - Motivazione cronologia** analisi stilistica

## **AU - DEFINIZIONE CULTURALE**

### **AUT - AUTORE**

**AUTR - Riferimento all'intervento** inventore

**AUTM - Motivazione dell'attribuzione** iscrizione

**AUTN - Nome scelto** Dolci Carlo

**AUTA - Dati anagrafici** 1616/ 1686

**AUTH - Sigla per citazione** 00002361

### **AUT - AUTORE**

**AUTR - Riferimento all'intervento** disegnatore

**AUTM - Motivazione dell'attribuzione** iscrizione

**AUTN - Nome scelto** Becheroni Achille

**AUTA - Dati anagrafici** notizie sec. XIX

**AUTH - Sigla per citazione** 00005977

### **AUT - AUTORE**

**AUTR - Riferimento all'intervento** incisore

**AUTM - Motivazione dell'attribuzione** iscrizione

**AUTN - Nome scelto** Bettoni

**AUTA - Dati anagrafici** notizie sec. XIX

**AUTH - Sigla per citazione** 00007629

## **MT - DATI TECNICI**

**MTC - Materia e tecnica** carta/ acquaforte

**MIS - MISURE**

MISU - Unità	mm
MISA - Altezza	216
MISL - Larghezza	286

**MIF - MISURE FOGLIO**

MIFU - Unità	mm
MIFA - Altezza	352
MIFL - Larghezza	465

**CO - CONSERVAZIONE****STC - STATO DI CONSERVAZIONE**

STCC - Stato di conservazione	buono
-------------------------------	-------

**DA - DATI ANALITICI****DES - DESCRIZIONE**

DESI - Codifica Iconclass	NR (recupero pregresso)
DESS - Indicazioni sul soggetto	Personaggi: San Domenico.

**ISR - ISCRIZIONI**

ISRC - Classe di appartenenza	indicazione di responsabilità
ISRS - Tecnica di scrittura	NR (recupero pregresso)
ISRT - Tipo di caratteri	corsivo
ISRP - Posizione	in basso a sinistra
ISRI - Trascrizione	Carlo Dolci dip(inse)

**ISR - ISCRIZIONI**

ISRC - Classe di appartenenza	indicazione di responsabilità
ISRS - Tecnica di scrittura	NR (recupero pregresso)
ISRT - Tipo di caratteri	corsivo
ISRP - Posizione	in basso al centro
ISRI - Trascrizione	A(---) Becheroni dis(egnò)

**ISR - ISCRIZIONI**

ISRC - Classe di appartenenza	indicazione di responsabilità
ISRS - Tecnica di scrittura	NR (recupero pregresso)
ISRT - Tipo di caratteri	corsivo
ISRP - Posizione	in basso a destra
ISRI - Trascrizione	Bettoni incise

**ISR - ISCRIZIONI**

ISRC - Classe di appartenenza	di titolazione
ISRS - Tecnica di scrittura	NR (recupero pregresso)
ISRT - Tipo di caratteri	lettere capitali
ISRP - Posizione	NR (recupero pregresso)

**ISRI - Trascrizione**

S(AN) DOMENICO ORANTE IN UNA GROTTA

**TU - CONDIZIONE GIURIDICA E VINCOLI****CDG - CONDIZIONE GIURIDICA****CDGG - Indicazione  
generica**

detenzione Ente religioso cattolico

**DO - FONTI E DOCUMENTI DI RIFERIMENTO****FTA - DOCUMENTAZIONE FOTOGRAFICA****FTAX - Genere**

documentazione allegata

**FTAP - Tipo**

fotografia b/n

**FTAN - Codice identificativo**

SBAS FI 488488

**BIB - BIBLIOGRAFIA****BIBX - Genere**

bibliografia di confronto

**BIBA - Autore**

Baldassari F.

**BIBD - Anno di edizione**

1985

**BIBH - Sigla per citazione**

00000815

**BIBN - V., pp., nn.**

pp. 93-94, n. 61

**BIBI - V., tavv., figg.**

fig. 61 e tav. XXII

**AD - ACCESSO AI DATI****ADS - SPECIFICHE DI ACCESSO AI DATI****ADSP - Profilo di accesso**

3

**ADSM - Motivazione**

scheda di bene non adeguatamente sorvegliabile

**CM - COMPILAZIONE****CMP - COMPILAZIONE****CMPD - Data**

1995

**CMPN - Nome**

Alfonsi M. S.

**FUR - Funzionario  
responsabile**

Damiani G.

**AGG - AGGIORNAMENTO - REVISIONE****AGGD - Data**

2006

**AGGN - Nome**

ARTPAST/ Torricini L.

**AGGF - Funzionario  
responsabile**

NR (recupero pregresso)