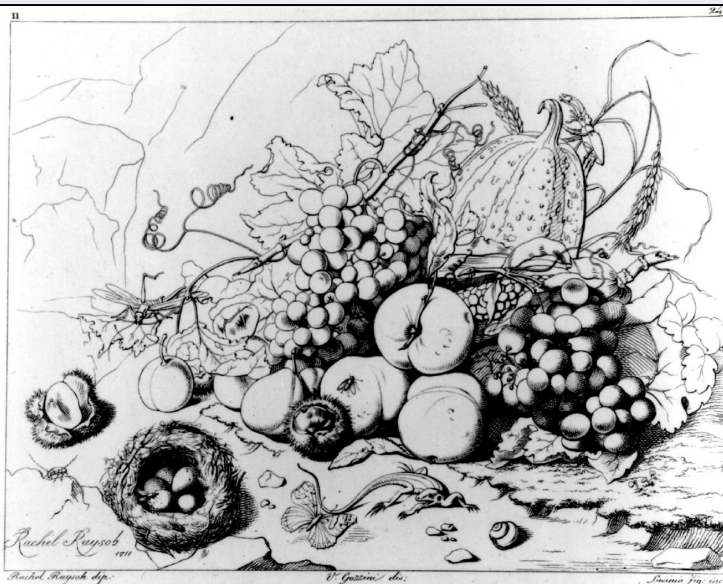


# SCHEDA



## CD - CODICI

TSK - Tipo Scheda OA

LIR - Livello ricerca C

### NCT - CODICE UNIVOCO

NCTR - Codice regione 09

NCTN - Numero catalogo generale 00653767

ESC - Ente schedatore S156

ECP - Ente competente S156

## RV - RELAZIONI

## OG - OGGETTO

### OGT - OGGETTO

OGTD - Definizione calco di sigillo

### SGT - SOGGETTO

SGTI - Identificazione stemma gentilizio di Francesco II duca di Lorena

## LC - LOCALIZZAZIONE GEOGRAFICO-AMMINISTRATIVA

### PVC - LOCALIZZAZIONE GEOGRAFICO-AMMINISTRATIVA ATTUALE

PVCS - Stato ITALIA

PVCR - Regione Toscana

PVCP - Provincia FI

PVCC - Comune Firenze

### LDC - COLLOCAZIONE SPECIFICA

## UB - UBICAZIONE E DATI PATRIMONIALI

UBO - Ubicazione originaria SC

### INV - INVENTARIO DI MUSEO O SOPRINTENDENZA

INVN - Numero Gipsoteca s.n.

INVD - Data 1933

**LA - ALTRE LOCALIZZAZIONI GEOGRAFICO-AMMINISTRATIVE**

<b>TCL - Tipo di localizzazione</b>	luogo di provenienza
-------------------------------------	----------------------

**PRV - LOCALIZZAZIONE GEOGRAFICO-AMMINISTRATIVA**

<b>PRVS - Stato</b>	ITALIA
---------------------	--------

<b>PRVR - Regione</b>	Toscana
-----------------------	---------

<b>PRVP - Provincia</b>	FI
-------------------------	----

<b>PRVC - Comune</b>	Firenze
----------------------	---------

**PRC - COLLOCAZIONE SPECIFICA****PRD - DATA**

<b>PRDI - Data ingresso</b>	1880 post
-----------------------------	-----------

<b>PRDU - Data uscita</b>	1933 ante
---------------------------	-----------

**RO - RAPPORTO****ROF - RAPPORTO OPERA FINALE/ORIGINALE**

<b>ROFF - Stadio opera</b>	calco
----------------------------	-------

<b>ROFO - Opera finale /originale</b>	sigillo
---------------------------------------	---------

<b>ROFD - Datazione opera finale/originale</b>	1737/ 1745
--	------------

<b>ROFC - Collocazione opera finale/originale</b>	FI/ Firenze/ Museo Nazionale del Bargello
---	---

**DT - CRONOLOGIA****DTZ - CRONOLOGIA GENERICA**

<b>DTZG - Secolo</b>	sec. XIX
----------------------	----------

<b>DTZS - Frazione di secolo</b>	ultimo quarto
----------------------------------	---------------

**DTS - CRONOLOGIA SPECIFICA**

<b>DTSI - Da</b>	1880
------------------	------

<b>DTSV - Validità</b>	post
------------------------	------

<b>DTSF - A</b>	1899
-----------------	------

<b>DTSL - Validità</b>	ante
------------------------	------

<b>DTM - Motivazione cronologia</b>	documentazione
-------------------------------------	----------------

**AU - DEFINIZIONE CULTURALE****AUT - AUTORE**

<b>AUTS - Riferimento all'autore</b>	bottega
--------------------------------------	---------

<b>AUTR - Riferimento all'intervento</b>	esecutore
--	-----------

<b>AUTM - Motivazione dell'attribuzione</b>	documentazione
---	----------------

<b>AUTN - Nome scelto</b>	Lelli Oronzio
---------------------------	---------------

<b>AUTA - Dati anagrafici</b>	1821/ 1892
-------------------------------	------------

<b>AUTH - Sigla per citazione</b>	00003301
-----------------------------------	----------

**MT - DATI TECNICI**

<b>MTC - Materia e tecnica</b>	gesso/ formatura
--------------------------------	------------------

<b>MIS - MISURE</b>	
<b>MISU - Unità</b>	mm
<b>MISA - Altezza</b>	46
<b>MISL - Larghezza</b>	40
<b>FRM - Formato</b>	tondo
<b>CO - CONSERVAZIONE</b>	
<b>STC - STATO DI CONSERVAZIONE</b>	
<b>STCC - Stato di conservazione</b>	discreto
<b>STCS - Indicazioni specifiche</b>	Leggero degrado superficiale.
<b>DA - DATI ANALITICI</b>	
<b>DES - DESCRIZIONE</b>	
<b>DESO - Indicazioni sull'oggetto</b>	calco di sigillo
<b>DESI - Codifica Iconclass</b>	46 A 12 2
<b>DESS - Indicazioni sul soggetto</b>	Araldica: stemma.
<b>ISR - ISCRIZIONI</b>	
<b>ISRC - Classe di appartenenza</b>	documentaria
<b>ISRL - Lingua</b>	latino
<b>ISRS - Tecnica di scrittura</b>	a incisione
<b>ISRT - Tipo di caratteri</b>	lettere capitali
<b>ISRP - Posizione</b>	lungo il bordo
<b>ISRI - Trascrizione</b>	FRAN.II.D.G.MAGN.DVX.AETRVR.
<b>STM - STEMMI, EMBLEMI, MARCHI</b>	
<b>STMC - Classe di appartenenza</b>	arme
<b>STMQ - Qualificazione</b>	gentilizia
<b>STMI - Identificazione</b>	famiglia Medici/ Lorena
<b>STMP - Posizione</b>	sullo scudo al centro del sigillo
<b>STMD - Descrizione</b>	Scudo sannitico con blasoni delle famiglie Medici e Lorena
<b>NSC - Notizie storico-critiche</b>	<p>Il calco replica il sigillo di Francesco II duca di Lorena conservato al Museo Nazionale del Bargello. La replica presente in Gipsoteca fa parte di un gruppo di calchi comprendente medaglie, gemme e sigilli, donato al museo da Mario Salvini in data imprecisata ma sicuramente anteriore al 1933, dato che la donazione trova menzione nel catalogo curato da Filippo Rossi. Poiché è documentata la provenienza dal laboratorio Lelli dei calchi delle medaglie, possiamo ipotizzare analoga provenienza anche per le repliche dei sigilli del Museo del Bargello. La disponibilità di repliche è ben documentata nell'archivio delle Gallerie degli Uffizi che registra tra il 1869 e il 1895 una successione di richieste per realizzare impronte di sigilli. In particolare, notevole importanza rivestono alcuni documenti cartacei fra i quali una fattura e una lettera del 1880 concernenti le forme di 940 sigilli ordinate a Oronzio Lelli.</p>

**TU - CONDIZIONE GIURIDICA E VINCOLI****ACQ - ACQUISIZIONE****ACQT - Tipo acquisizione** donazione**ACQD - Data acquisizione** 1933 ante**CDG - CONDIZIONE GIURIDICA****CDGG - Indicazione generica** proprietà Stato**DO - FONTI E DOCUMENTI DI RIFERIMENTO****FTA - DOCUMENTAZIONE FOTOGRAFICA****FTAX - Genere** documentazione allegata**FTAP - Tipo** fotografia b/n**FTAN - Codice identificativo** SBAS FI 409648**FNT - FONTI E DOCUMENTI****FNTP - Tipo** filza**FNTD - Data** 1869**FNT - FONTI E DOCUMENTI****FNTP - Tipo** filza**FNTD - Data** 1872**FNT - FONTI E DOCUMENTI****FNTP - Tipo** filza**FNTD - Data** 1879**FNT - FONTI E DOCUMENTI****FNTP - Tipo** filza**FNTD - Data** 1880**FNT - FONTI E DOCUMENTI****FNTP - Tipo** filza**FNTD - Data** 1881**FNT - FONTI E DOCUMENTI****FNTP - Tipo** filza**FNTD - Data** 1883**FNT - FONTI E DOCUMENTI****FNTP - Tipo** filza**FNTD - Data** 1888**FNT - FONTI E DOCUMENTI****FNTP - Tipo** filza**FNTD - Data** 1889**FNT - FONTI E DOCUMENTI****FNTP - Tipo** filza**FNTD - Data** 1890**FNT - FONTI E DOCUMENTI****FNTP - Tipo** filza**FNTD - Data** 1893**FNT - FONTI E DOCUMENTI**

<b>FNTP - Tipo</b>	filza
<b>FNTD - Data</b>	1895
<b>BIB - BIBLIOGRAFIA</b>	
<b>BIBX - Genere</b>	bibliografia specifica
<b>BIBA - Autore</b>	Rossi F.
<b>BIBD - Anno di edizione</b>	1933
<b>BIBH - Sigla per citazione</b>	00002298
<b>BIBN - V., pp., nn.</b>	p. 128 s. n.
<b>MST - MOSTRE</b>	
<b>MSTT - Titolo</b>	Omaggio a Donatello
<b>MSTL - Luogo</b>	Firenze/ Istituto Statale d'Arte
<b>MSTD - Data</b>	1986
<b>AD - ACCESSO AI DATI</b>	
<b>ADS - SPECIFICHE DI ACCESSO AI DATI</b>	
<b>ADSP - Profilo di accesso</b>	3
<b>ADSM - Motivazione</b>	scheda di bene non adeguatamente sorvegliabile
<b>CM - COMPILAZIONE</b>	
<b>CMP - COMPILAZIONE</b>	
<b>CMPD - Data</b>	1998
<b>CMPN - Nome</b>	Mastrorocco E.
<b>FUR - Funzionario responsabile</b>	Damiani G.
<b>RVM - TRASCRIZIONE PER INFORMATIZZAZIONE</b>	
<b>RVMD - Data</b>	2009
<b>RVMN - Nome</b>	Manco C.
<b>AN - ANNOTAZIONI</b>	