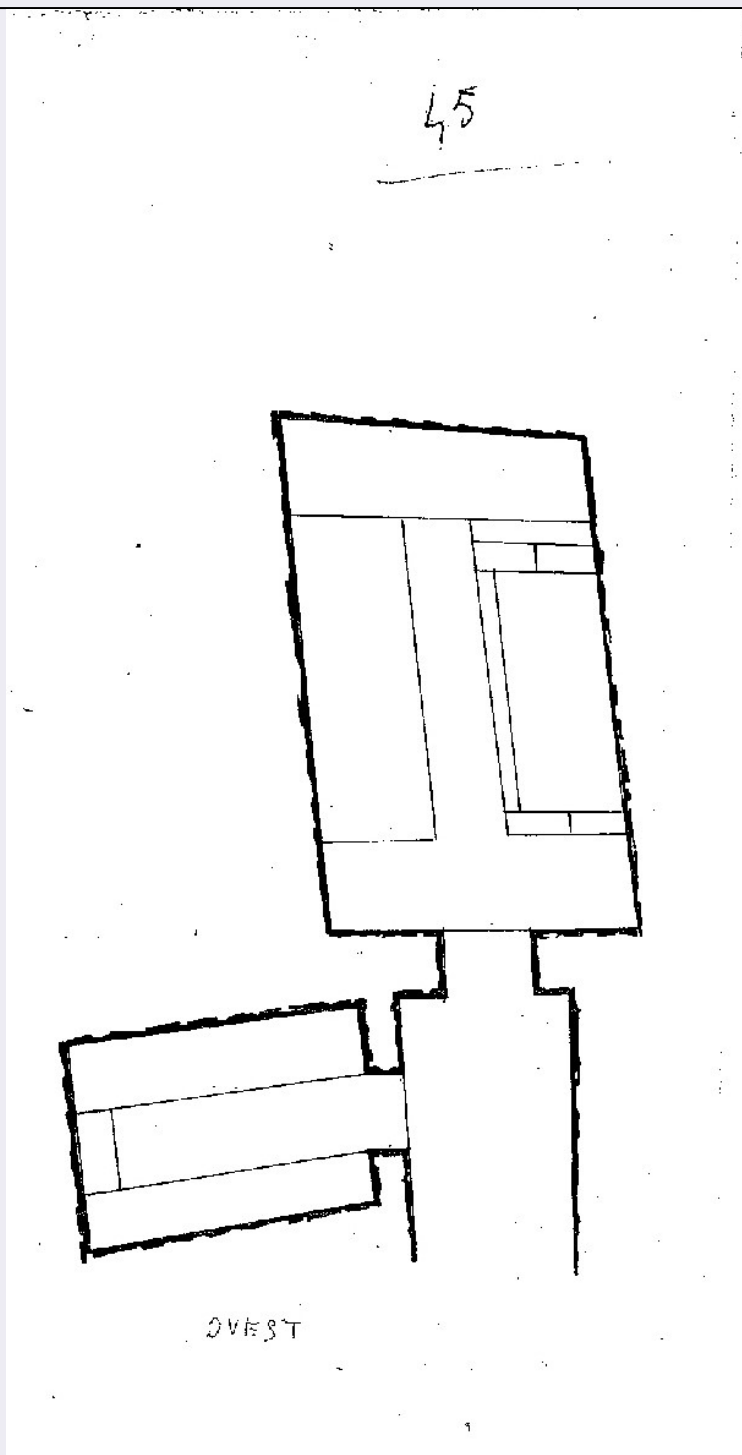


SCHEDA



CD - CODICI

TSK - Tipo Scheda MA

LIR - Livello ricerca C

NCT - CODICE UNIVOCO

NCTR - Codice regione 12

NCTN - Numero catalogo generale 01339137

ESC - Ente schedatore S283

ECP - Ente competente S283

OG - OGGETTO

OGT - OGGETTO

OGTD - Definizione	tomba
OGTC - Categoria di appartenenza	area ad uso funerario
OGTF - Funzione	funeraria
OGTN - Denominazione /dedicazione	necropoli di Monte Abatone, tomba 45
LC - LOCALIZZAZIONE GEOGRAFICO-AMMINISTRATIVA	
PVC - LOCALIZZAZIONE GEOGRAFICO-AMMINISTRATIVA	
PVCS - Stato	ITALIA
PVCR - Regione	Lazio
PVCP - Provincia	RM
PVCC - Comune	Cerveteri
PVCE	necropoli di Monte Abatone
GP - GEOREFERENZIAZIONE TRAMITE PUNTO	
GPI - Identificativo punto	2
GPL - Tipo di localizzazione	localizzazione fisica
GPD - DESCRIZIONE DEL PUNTO	
GPDP - PUNTO	
GPDPX - Coordinata X	12.114241023
GPDPY - Coordinata Y	41.989257664
GPM - Metodo di georeferenziazione	punto approssimato
GPT - Tecnica di georeferenziazione	rilievo da foto aerea senza sopralluogo
GPP - Proiezione e Sistema di riferimento	WGS84
GPB - BASE DI RIFERIMENTO	
GPBB - Descrizione sintetica	ICCD1004366_OI.ORTOI
GPBT - Data	13-4-2018
GPBO - Note	(3931833) -ORTOFOTO 2006- (http://wms.pcn.minambiente.it/ogc?map=/ms_ogc/WMS_v1.3/raster/ortofoto_colore_06.map) -OI. ORTOIMMAGINICOLORE.2006
DT - CRONOLOGIA	
DTZ - CRONOLOGIA GENERICA	
DTZG - Fascia cronologica di riferimento	Età del ferro
DTS - CRONOLOGIA SPECIFICA	
DTSI - Da	630-610 a.C.
DTSV - Validità	ca
DTSF - A	600-550 a.C.
DTSL - Validità	ca
DTM - Motivazione cronologia	analisi dei materiali
DA - DATI ANALITICI	
DES - DESCRIZIONE	

DESO - Descrizione	La tomba è ubicata a nord della strada principale del pianoro, nella parte centrale della parte di necropoli indagata dalla Fondazione Lerici, in una zona in cui la fotografia aerea mostra l'esistenza di tumuli più piccoli, per lo più con ingressi orientati ad ovest come questa. La tomba bicamerale con dromos, è stata identificata e perforata il 24.1.1957. Dai dati della fondazione Lerici la misurazione della copertura è a 1 m e quella del vuoto a 1. 05. Fu aperta e scavata il 3.2.1957. Ci sono 2 letti con banchina in entrambe le camere: i letti sono del tipo a cassone con frontone triangolare a ciascuna estremità. L'elenco Lerici, primo inventario della tomba, distingue i pezzi contenuti nella camera principale da quelli contenuti nella camera laterale sinistra.
INT - Interpretazione	Per il corredo di questa tomba è stato possibile distinguere il materiale della camera centrale da quello della laterale sinistra. Non c'è forte discordanza cronologica tra i due ambienti, in entrambi i casi l'utilizzo è ascrivibile tra la fine del VII sec. a.C. alla prima metà del VI sec. a. C. é possibile nella camera sinistra distinguere almeno due deposizioni, la prima entro la fine del VII sec. a.C. e l'altra entro il 550 a.C.
TU - CONDIZIONE GIURIDICA E VINCOLI	
CDG - CONDIZIONE GIURIDICA	
CDGG - Indicazione generica	proprietà mista
DO - FONTI E DOCUMENTI DI RIFERIMENTO	
FTA - DOCUMENTAZIONE FOTOGRAFICA	
FTAX - Genere	documentazione allegata
FTAP - Tipo	riproduzione di fotografia da fonte archivistica
FTAN - Codice identificativo	MA 45
BIL - Citazione completa	B. Bosio, A. Pugnetti (edd.), Gli Etruschi di Cerveteri, La necropoli di Monte Abatone. Tombe 32, 45, 76, 77, 79, 81, 83, 89, 90, 94, 102, catalogo della mostra di Milano, Modena 1986.
AD - ACCESSO AI DATI	
ADS - SPECIFICHE DI ACCESSO AI DATI	
ADSP - Profilo di accesso	1
ADSM - Motivazione	scheda contenente dati liberamente accessibili
CM - COMPILAZIONE	
CMP - COMPILAZIONE	
CMPD - Data	2017
CMPN - Nome	Federica Galiffa
FUR - Funzionario responsabile	Flavia Trucco