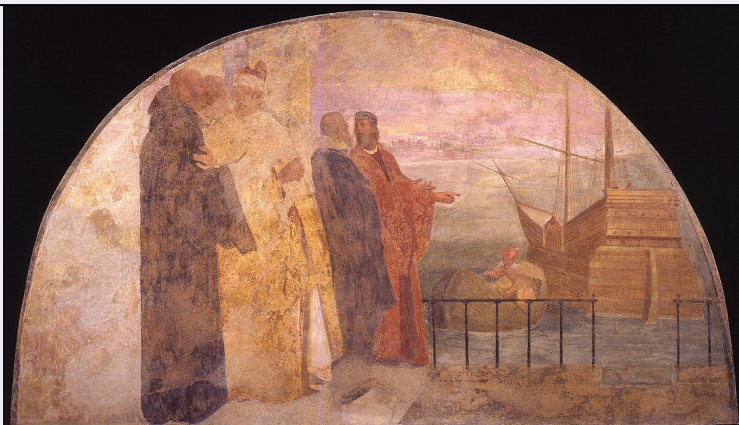


SCHEDA



CD - CODICI

TSK - Tipo Scheda OA

LIR - Livello ricerca C

NCT - CODICE UNIVOCO

NCTR - Codice regione 09

NCTN - Numero catalogo generale 00741732

ESC - Ente schedatore S156

ECP - Ente competente S156

RV - RELAZIONI

RVE - STRUTTURA COMPLESSA

RVEL - Livello 4

RVER - Codice bene radice 0900741732

OG - OGGETTO

OGT - OGGETTO

OGTD - Definizione dipinto murale staccato

SGT - SOGGETTO

SGTI - Identificazione San Romualdo accompagna Pietro Orseolo che si imbarca per la Francia

LC - LOCALIZZAZIONE GEOGRAFICO-AMMINISTRATIVA

PVC - LOCALIZZAZIONE GEOGRAFICO-AMMINISTRATIVA ATTUALE

PVCR - Regione Toscana

PVCP - Provincia FI

PVCC - Comune Firenze

LDC - COLLOCAZIONE SPECIFICA

UB - UBICAZIONE E DATI PATRIMONIALI

UBO - Ubicazione originaria OR

LA - ALTRE LOCALIZZAZIONI GEOGRAFICO-AMMINISTRATIVE

TCL - Tipo di localizzazione luogo di deposito

PRV - LOCALIZZAZIONE GEOGRAFICO-AMMINISTRATIVA

PRVS - Stato ITALIA

PRVR - Regione	Toscana
PRVP - Provincia	FI
PRVC - Comune	Firenze
PRC - COLLOCAZIONE SPECIFICA	
PRD - DATA	
PRDI - Data ingresso	1969
PRDU - Data uscita	1997
DT - CRONOLOGIA	
DTZ - CRONOLOGIA GENERICA	
DTZG - Secolo	sec. XVII
DTS - CRONOLOGIA SPECIFICA	
DTSI - Da	1600
DTSF - A	1600
DTM - Motivazione cronologia	bibliografia
AU - DEFINIZIONE CULTURALE	
AUT - AUTORE	
AUTM - Motivazione dell'attribuzione	bibliografia
AUTN - Nome scelto	Mascagni Donato
AUTA - Dati anagrafici	1579/ 1636
AUTH - Sigla per citazione	00001567
MT - DATI TECNICI	
MTC - Materia e tecnica	intonaco/ pittura a fresco
MIS - MISURE	
MISU - Unità	cm
MISA - Altezza	170
MISL - Larghezza	320
MIST - Validità	ca
FRM - Formato	lunettato
CO - CONSERVAZIONE	
STC - STATO DI CONSERVAZIONE	
STCC - Stato di conservazione	cattivo
STCS - Indicazioni specifiche	cadute di colore
RS - RESTAURI	
RST - RESTAURI	
RSTD - Data	1969
RSTS - Situazione	ricollocata 1997
RSTE - Ente responsabile	Soprintendenza Beni Artistici e Storici Firenze
RSTN - Nome operatore	Cabras G.
DA - DATI ANALITICI	

DES - DESCRIZIONE**DESO - Indicazioni sull'oggetto**

n.p.

DESI - Codifica Iconclass

11 H (ROMUALDO) 4

DESS - Indicazioni sul soggetto

Soggetti sacri: San Romualdo accompagna il doge Pietro Orseolo che si imbarca per la Francia. Personaggi: San Romualdo; Pietro Orseolo; Giovanni Gradenigo; abate Guarino; Beato Marino.

ISR - ISCRIZIONI**ISRC - Classe di appartenenza**

didascalica

ISRL - Lingua

latino

ISRS - Tecnica di scrittura

a incisione

ISRT - Tipo di caratteri

lettere capitali

ISRP - Posizione

sulla fascia in pietra sotto l'affresco

ISRI - Trascrizione

PETRUS URSIOLUS VENETIARUM DUX UNA CUM BEATIS VIRIS, ROMUALDO, / GUARINO, MARINO ET IOHAN. GRANDENICO, NAVEM ASCENDENS, / IN GALLIA CONVERSUS AUFUGIT

NSC - Notizie storico-critiche

Il soggetto è tratto dalla "Vita di San Romualdo" scritta da San Pier Damiani e commentata da Silvano Razzi: davanti a una marina con nave in attesa di salpare, sono raffigurati San Romualdo, il monaco Marino, l'abate francese Guarino, il doge Pietro Orseolo e l'amico Giovanni Gradenigo, che con lui si fece monaco in Francia. Ancora un impianto compositivo semplice (Conigliello, in Chioistro camaldolese 1998), con le figure che si stagliano davanti alla veduta lagunare.

TU - CONDIZIONE GIURIDICA E VINCOLI**CDG - CONDIZIONE GIURIDICA****CDGG - Indicazione generica**

proprietà persona giuridica senza scopo di lucro

DO - FONTI E DOCUMENTI DI RIFERIMENTO**FTA - DOCUMENTAZIONE FOTOGRAFICA****FTAX - Genere**

documentazione allegata

FTAP - Tipo

diapositiva colore

FTAN - Codice identificativo

SBAS FI 507285

BIB - BIBLIOGRAFIA**BIBX - Genere**

bibliografia specifica

BIBA - Autore

Chioistro camaldolese

BIBD - Anno di edizione

1998

BIBH - Sigla per citazione

00015571

BIBN - V., pp., nn.

p. 99, n. IV

BIB - BIBLIOGRAFIA**BIBX - Genere**

bibliografia specifica

BIBA - Autore

Savelli D./ Nencioni R.

BIBD - Anno di edizione

2008

BIBH - Sigla per citazione

00015572

BIBN - V., pp., nn.

p. 60

AD - ACCESSO AI DATI**ADS - SPECIFICHE DI ACCESSO AI DATI****ADSP - Profilo di accesso** 3**ADSM - Motivazione** scheda di bene non adeguatamente sorvegliabile**CM - COMPILAZIONE****CMP - COMPILAZIONE****CMPD - Data** 2010**CMPN - Nome** Caldini R.**FUR - Funzionario responsabile** Sframeli M.**RVM - TRASCRIZIONE PER INFORMATIZZAZIONE****RVMD - Data** 2010**RVMN - Nome** Caldini R.