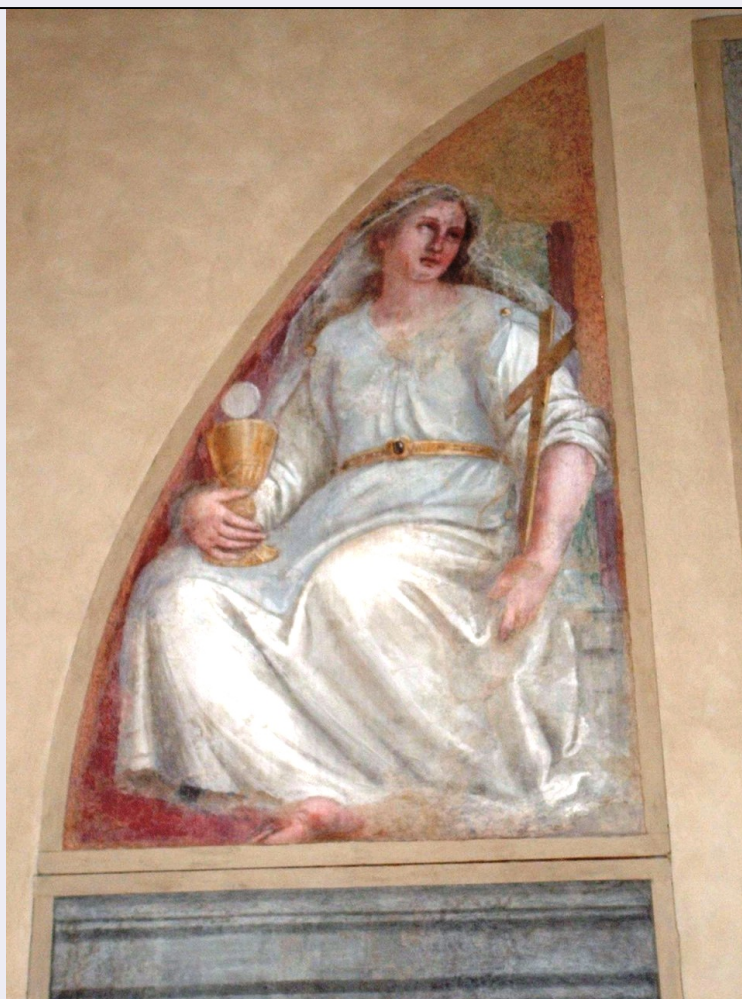


# SCHEDA



## CD - CODICI

TSK - Tipo Scheda OA

LIR - Livello ricerca C

### NCT - CODICE UNIVOCO

NCTR - Codice regione 09

NCTN - Numero catalogo generale 00742060

ESC - Ente schedatore S156

ECP - Ente competente S156

## RV - RELAZIONI

## OG - OGGETTO

### OGT - OGGETTO

OGTD - Definizione dipinto murale staccato

### SGT - SOGGETTO

SGTI - Identificazione Fede

## LC - LOCALIZZAZIONE GEOGRAFICO-AMMINISTRATIVA

### PVC - LOCALIZZAZIONE GEOGRAFICO-AMMINISTRATIVA ATTUALE

PVCS - Stato ITALIA

PVCR - Regione Toscana

PVCP - Provincia FI

PVCC - Comune	Firenze
LDC - COLLOCAZIONE SPECIFICA	
LA - ALTRE LOCALIZZAZIONI GEOGRAFICO-AMMINISTRATIVE	
TCL - Tipo di localizzazione	luogo di provenienza
PRV - LOCALIZZAZIONE GEOGRAFICO-AMMINISTRATIVA	
PRVS - Stato	ITALIA
PRVR - Regione	Toscana
PRVP - Provincia	FI
PRVC - Comune	Firenze
PRC - COLLOCAZIONE SPECIFICA	
PRD - DATA	
PRDU - Data uscita	1934
DT - CRONOLOGIA	
DTZ - CRONOLOGIA GENERICA	
DTZG - Secolo	secc. XVI/ XVII
DTS - CRONOLOGIA SPECIFICA	
DTSI - Da	1590
DTSF - A	1605
DTSL - Validità	ca
DTM - Motivazione cronologia	bibliografia
DTM - Motivazione cronologia	analisi stilistica
AU - DEFINIZIONE CULTURALE	
ATB - AMBITO CULTURALE	
ATBD - Denominazione	ambito fiorentino
ATBM - Motivazione dell'attribuzione	analisi stilistica
AAT - Altre attribuzioni	Poccetti Bernardino
MT - DATI TECNICI	
MTC - Materia e tecnica	intonaco/ pittura a fresco
MIS - MISURE	
MISU - Unità	cm
MISA - Altezza	200
MISL - Larghezza	115
CO - CONSERVAZIONE	
STC - STATO DI CONSERVAZIONE	
STCC - Stato di conservazione	discreto
RS - RESTAURI	
RST - RESTAURI	
RSTD - Data	2006
RSTE - Ente responsabile	Soprintendenza PSAE e PM Firenze

<b>RSTN - Nome operatore</b>	Cinelli L.
<b>RSTR - Ente finanziatore</b>	A.N.M.I.G.
<b>DA - DATI ANALITICI</b>	
<b>DES - DESCRIZIONE</b>	
<b>DESO - Indicazioni sull'oggetto</b>	n.p.
<b>DESI - Codifica Iconclass</b>	11 M 31
<b>DESS - Indicazioni sul soggetto</b>	Allegorie-simboli: Fede.
<b>NSC - Notizie storico-critiche</b>	I dipinti raffiguranti Fede e Teologia (o Religione?) provengono dal corridoio al piano terreno del monastero, dove insieme alle figure di San Benedetto e San Romualdo incorniciavano il finestrone; furono staccati durante i lavori di demolizione degli anni 1934-1936 e collocati nella sala dove tuttora si trovano. Sono databili intorno all'inizio del Seicento, agli stessi anni di esecuzione delle lunette del chiostro della sacrestia, cui lavorarono Bernardino Poccetti, Donato Mascagni e Bernardino Monaldi.
<b>TU - CONDIZIONE GIURIDICA E VINCOLI</b>	
<b>CDG - CONDIZIONE GIURIDICA</b>	
<b>CDGG - Indicazione generica</b>	proprietà persona giuridica senza scopo di lucro
<b>DO - FONTI E DOCUMENTI DI RIFERIMENTO</b>	
<b>FTA - DOCUMENTAZIONE FOTOGRAFICA</b>	
<b>FTAX - Genere</b>	documentazione allegata
<b>FTAP - Tipo</b>	fotografia digitale
<b>FTAN - Codice identificativo</b>	SSPSAEPM FI 8622UC
<b>BIB - BIBLIOGRAFIA</b>	
<b>BIBX - Genere</b>	bibliografia specifica
<b>BIBA - Autore</b>	Sabatini R.
<b>BIBD - Anno di edizione</b>	1937
<b>BIBH - Sigla per citazione</b>	00015574
<b>BIBN - V., pp., nn.</b>	p. 6
<b>BIB - BIBLIOGRAFIA</b>	
<b>BIBX - Genere</b>	bibliografia specifica
<b>BIBA - Autore</b>	Savelli D./ Nencioni R.
<b>BIBD - Anno di edizione</b>	2008
<b>BIBH - Sigla per citazione</b>	00015572
<b>BIBN - V., pp., nn.</b>	p. 74
<b>BIB - BIBLIOGRAFIA</b>	
<b>BIBX - Genere</b>	bibliografia specifica
<b>BIBA - Autore</b>	Savelli D.
<b>BIBD - Anno di edizione</b>	2008
<b>BIBH - Sigla per citazione</b>	00015573
<b>BIBN - V., pp., nn.</b>	pp. 39, 45-46
<b>BIBI - V., tavv., figg.</b>	tav. III

**AD - ACCESSO AI DATI****ADS - SPECIFICHE DI ACCESSO AI DATI****ADSP - Profilo di accesso** 3**ADSM - Motivazione** scheda di bene non adeguatamente sorvegliabile**CM - COMPILAZIONE****CMP - COMPILAZIONE****CMPD - Data** 2010**CM PN - Nome** Caldini R.**FUR - Funzionario responsabile** Sframeli M.**RVM - TRASCRIZIONE PER INFORMATIZZAZIONE****RVMD - Data** 2010**RVMN - Nome** Caldini R.