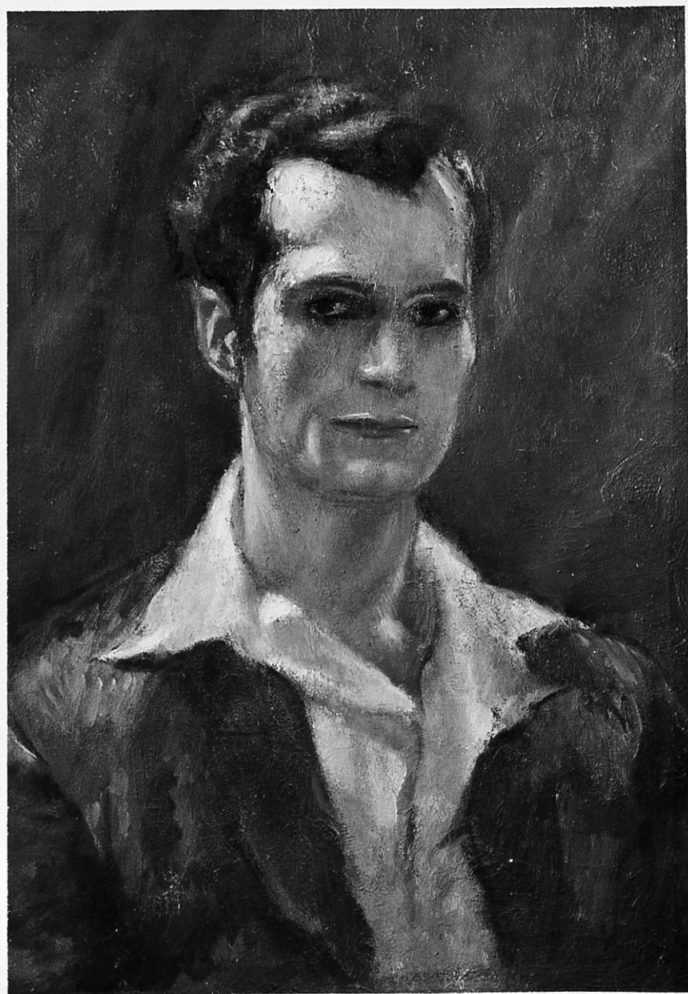


# SCHEDA



## CD - CODICI

TSK - Tipo Scheda OA

LIR - Livello ricerca P

### NCT - CODICE UNIVOCO

NCTR - Codice regione 09

NCTN - Numero catalogo generale 00648318

ESC - Ente schedatore S156

ECP - Ente competente S156

## OG - OGGETTO

### OGT - OGGETTO

OGTD - Definizione dipinto

### SGT - SOGGETTO

SGTI - Identificazione ritratto di Ugo Dettore

## LC - LOCALIZZAZIONE GEOGRAFICO-AMMINISTRATIVA

### PVC - LOCALIZZAZIONE GEOGRAFICO-AMMINISTRATIVA ATTUALE

PVCS - Stato ITALIA

PVCR - Regione Toscana

PVCP - Provincia FI

|   |                                    |
|---|------------------------------------|
| <b>PVCC - Comune</b>                              | Firenze                            |
| <b>LDC - COLLOCAZIONE SPECIFICA</b>               |                                    |
| <b>LDCT - Tipologia</b>                           | palazzo                            |
| <b>LDCQ - Qualificazione</b>                      | statale                            |
| <b>LDCN - Denominazione attuale</b>               | Palazzo Pitti                      |
| <b>LDCC - Complesso di appartenenza</b>           | Palazzo Pitti e Giardino di Boboli |
| <b>LDCU - Indirizzo</b>                           | piazza Pitti, 1                    |
| <b>LDCM - Denominazione raccolta</b>              | Galleria d'arte moderna            |
| <b>LDCS - Specifiche</b>                          | sala 29                            |
| <b>UB - UBICAZIONE E DATI PATRIMONIALI</b>        |                                    |
| <b>UBO - Ubicazione originaria</b>                | SC                                 |
| <b>INV - INVENTARIO DI MUSEO O SOPRINTENDENZA</b> |                                    |
| <b>INVN - Numero</b>                              | Dep. 535                           |
| <b>INVD - Data</b>                                | 1913-                              |
| <b>DT - CRONOLOGIA</b>                            |                                    |
| <b>DTZ - CRONOLOGIA GENERICA</b>                  |                                    |
| <b>DTZG - Secolo</b>                              | sec. XX                            |
| <b>DTS - CRONOLOGIA SPECIFICA</b>                 |                                    |
| <b>DTSI - Da</b>                                  | 1926                               |
| <b>DTSV - Validità</b>                            | ca                                 |
| <b>DTSF - A</b>                                   | 1927                               |
| <b>DTSL - Validità</b>                            | ca                                 |
| <b>DTM - Motivazione cronologia</b>               | documentazione                     |
| <b>AU - DEFINIZIONE CULTURALE</b>                 |                                    |
| <b>AUT - AUTORE</b>                               |                                    |
| <b>AUTM - Motivazione dell'attribuzione</b>       | documentazione                     |
| <b>AUTN - Nome scelto</b>                         | Costetti Giovanni                  |
| <b>AUTA - Dati anagrafici</b>                     | 1874/ 1949                         |
| <b>AUTH - Sigla per citazione</b>                 | 00003376                           |
| <b>MT - DATI TECNICI</b>                          |                                    |
| <b>MTC - Materia e tecnica</b>                    | cartone/ pittura a olio            |
| <b>MIS - MISURE</b>                               |                                    |
| <b>MISU - Unità</b>                               | cm                                 |
| <b>MISA - Altezza</b>                             | 69                                 |
| <b>MISL - Larghezza</b>                           | 56.5                               |
| <b>MISV - Varie</b>                               | cornice intagliata; 80 x 61 x 4    |
| <b>CO - CONSERVAZIONE</b>                         |                                    |
| <b>STC - STATO DI CONSERVAZIONE</b>               |                                    |
| <b>STCC - Stato di conservazione</b>              | buono                              |

**DA - DATI ANALITICI****DES - DESCRIZIONE**

|  |                        |
|--|------------------------|
| <b>DESO - Indicazioni sull'oggetto</b> | N.P.                   |
| <b>DESI - Codifica Iconclass</b>       | 31 D 14                |
| <b>DESS - Indicazioni sul soggetto</b> | Ritratti: Ugo Dettore. |

**ISR - ISCRIZIONI**

|                                      |   |
|--------------------------------------|---|
| <b>ISRC - Classe di appartenenza</b> | documentaria                            |
| <b>ISRS - Tecnica di scrittura</b>   | NR (recupero pregresso)                 |
| <b>ISRP - Posizione</b>              | sul retro in alto a sinistra, etichetta |
| <b>ISRI - Trascrizione</b>           | 32                                      |

**ISR - ISCRIZIONI**

|                                      |   |
|--------------------------------------|---|
| <b>ISRC - Classe di appartenenza</b> | documentaria                              |
| <b>ISRS - Tecnica di scrittura</b>   | NR (recupero pregresso)                   |
| <b>ISRP - Posizione</b>              | sul retro, in alto a sinistra, cartellino |
| <b>ISRI - Trascrizione</b>           | 69 RITRATTO DI UGO DETTORE                |

**ISR - ISCRIZIONI**

|                                      |  |
|--------------------------------------|--|
| <b>ISRC - Classe di appartenenza</b> | documentaria   |
| <b>ISRS - Tecnica di scrittura</b>   | NR (recupero pregresso)  |
| <b>ISRP - Posizione</b>              | in alto a destra, etichetta  |
| <b>ISRI - Trascrizione</b>           | GIOVANNI COSTETTI/ RITRATTO DI UGO DETTORE/ (SCRITTORE)/ CIRCA 1926-1927/ COMPENSATO |

**TU - CONDIZIONE GIURIDICA E VINCOLI****ACQ - ACQUISIZIONE**

|                                  |                   |
|----------------------------------|-------------------|
| <b>ACQT - Tipo acquisizione</b>  | legato            |
| <b>ACQN - Nome</b>               | Swell Costetti M. |
| <b>ACQD - Data acquisizione</b>  | 1974              |
| <b>ACQL - Luogo acquisizione</b> | FI/ Firenze       |

**CDG - CONDIZIONE GIURIDICA**

|                                     |  |
|-------------------------------------|--|
| <b>CDGG - Indicazione generica</b>  | proprietà Stato                              |
| <b>CDGS - Indicazione specifica</b> | Ministero per i Beni e le Attività Culturali |

**DO - FONTI E DOCUMENTI DI RIFERIMENTO****FTA - DOCUMENTAZIONE FOTOGRAFICA**

|                                     |                         |
|-------------------------------------|-------------------------|
| <b>FTAX - Genere</b>                | documentazione allegata |
| <b>FTAP - Tipo</b>                  | fotografia b/n          |
| <b>FTAN - Codice identificativo</b> | SBAS FI 354517          |

**FNT - FONTI E DOCUMENTI**

|                    |                       |
|--------------------|-----------------------|
| <b>FNTP - Tipo</b> | registro inventariale |
|--------------------|-----------------------|

|  |  |
|--|--|
| <b>FNTT - Denominazione</b>                | Elenco degli oggetti d'Arte in deposito        |
| <b>FNTD - Data</b>                         | 1913-  |
| <b>FNTF - Foglio/Carta</b>                 | 535  |
| <b>FNTN - Nome archivio</b>                | Firenze/ Galleria d'Arte Moderna               |
| <b>FNTS - Posizione</b>                    | s.s.   |
| <b>FNTI - Codice identificativo</b>        | depositi gam                                   |
| <b>BIB - BIBLIOGRAFIA</b>                  |  |
| <b>BIBX - Genere</b>                       | bibliografia di confronto                      |
| <b>BIBA - Autore</b>                       | Giovanni Costetti                              |
| <b>BIBD - Anno di edizione</b>             | 1983   |
| <b>BIBH - Sigla per citazione</b>          | 00002635                                       |
| <b>BIB - BIBLIOGRAFIA</b>                  |  |
| <b>BIBX - Genere</b>                       | bibliografia di confronto                      |
| <b>BIBA - Autore</b>                       | Giovanni Costetti                              |
| <b>BIBD - Anno di edizione</b>             | 1998   |
| <b>BIBH - Sigla per citazione</b>          | 00013311                                       |
| <b>BIB - BIBLIOGRAFIA</b>                  |  |
| <b>BIBX - Genere</b>                       | bibliografia di confronto                      |
| <b>BIBA - Autore</b>                       | Giovanni Costetti                              |
| <b>BIBD - Anno di edizione</b>             | 2000   |
| <b>BIBH - Sigla per citazione</b>          | 00013312                                       |
| <b>BIB - BIBLIOGRAFIA</b>                  |  |
| <b>BIBX - Genere</b>                       | bibliografia di confronto                      |
| <b>BIBA - Autore</b>                       | Giovanni Costetti                              |
| <b>BIBD - Anno di edizione</b>             | 2004   |
| <b>BIBH - Sigla per citazione</b>          | 00013313                                       |
| <b>BIB - BIBLIOGRAFIA</b>                  |  |
| <b>BIBX - Genere</b>                       | bibliografia di confronto                      |
| <b>BIBA - Autore</b>                       | Marcuccio R.                                   |
| <b>BIBD - Anno di edizione</b>             | 2005   |
| <b>BIBH - Sigla per citazione</b>          | 00013314                                       |
| <b>BIB - BIBLIOGRAFIA</b>                  |  |
| <b>BIBX - Genere</b>                       | bibliografia specifica                         |
| <b>BIBA - Autore</b>                       | Galleria arte                                  |
| <b>BIBD - Anno di edizione</b>             | 2008   |
| <b>BIBH - Sigla per citazione</b>          | 00014403                                       |
| <b>BIBN - V., pp., nn.</b>                 | V. I, p. 869, n. 3238                          |
| <b>AD - ACCESSO AI DATI</b>                |  |
| <b>ADS - SPECIFICHE DI ACCESSO AI DATI</b> |  |
| <b>ADSP - Profilo di accesso</b>           | 1  |
| <b>ADSM - Motivazione</b>                  | scheda contenente dati liberamente accessibili |
| <b>CM - COMPILAZIONE</b>                   |  |

**CMP - COMPILAZIONE**

|                                       |             |
|---------------------------------------|-------------|
| <b>CMPD - Data</b>                    | 2009        |
| <b>CMPN - Nome</b>                    | Matucci B.  |
| <b>FUR - Funzionario responsabile</b> | Giusti A.   |
| <b>FUR - Funzionario responsabile</b> | Sframeli M. |