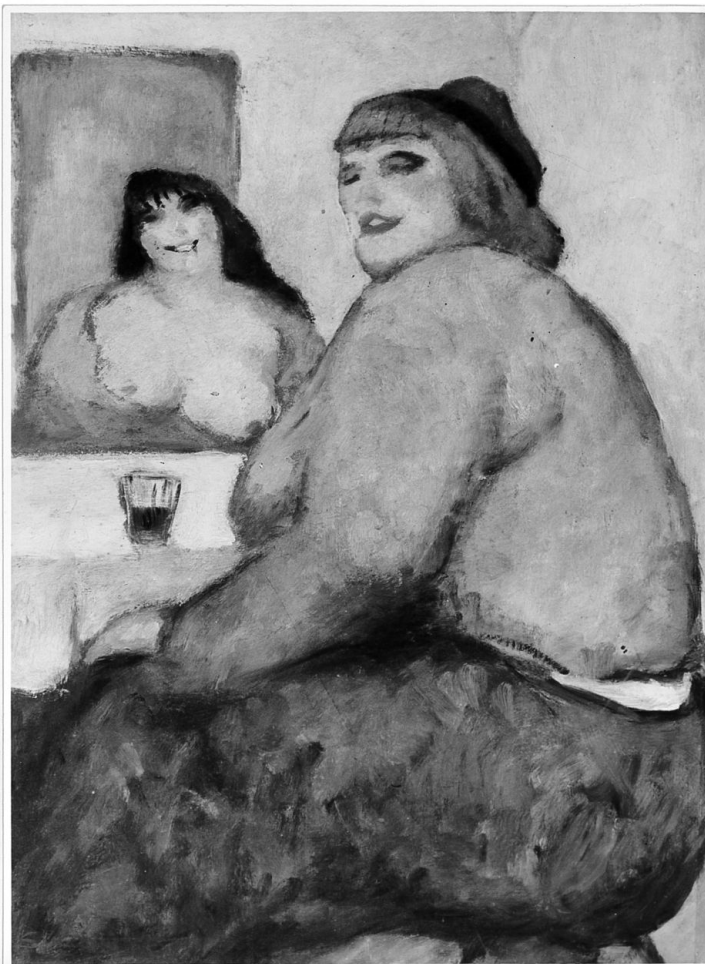


# SCHEDA



## CD - CODICI

TSK - Tipo Scheda OA

LIR - Livello ricerca P

### NCT - CODICE UNIVOCO

NCTR - Codice regione 09

NCTN - Numero catalogo generale 00648336

ESC - Ente schedatore S156

ECP - Ente competente S156

## OG - OGGETTO

### OGT - OGGETTO

OGTD - Definizione dipinto

### SGT - SOGGETTO

SGTI - Identificazione donna con bicchiere

## LC - LOCALIZZAZIONE GEOGRAFICO-AMMINISTRATIVA

### PVC - LOCALIZZAZIONE GEOGRAFICO-AMMINISTRATIVA ATTUALE

PVCS - Stato ITALIA

PVCR - Regione Toscana

PVCP - Provincia FI

PVCC - Comune Firenze

**LDC - COLLOCAZIONE SPECIFICA**

<b>LDCT - Tipologia</b>	palazzo
<b>LDCQ - Qualificazione</b>	statale
<b>LDCN - Denominazione attuale</b>	Palazzo Pitti
<b>LDCC - Complesso di appartenenza</b>	Palazzo Pitti e Giardino di Boboli e Giardino di Boboli
<b>LDCU - Indirizzo</b>	piazza Pitti, 1
<b>LDCM - Denominazione raccolta</b>	Galleria d'arte moderna
<b>LDCS - Specifiche</b>	sala 28

**UB - UBICAZIONE E DATI PATRIMONIALI**

**UBO - Ubicazione originaria** SC

**INV - INVENTARIO DI MUSEO O SOPRINTENDENZA**

<b>INVN - Numero</b>	Giornale GAM 2836
<b>INVD - Data</b>	1932-

**DT - CRONOLOGIA****DTZ - CRONOLOGIA GENERICA**

**DTZG - Secolo** sec. XX

**DTS - CRONOLOGIA SPECIFICA**

<b>DTSI - Da</b>	1915
<b>DTSV - Validità</b>	ca
<b>DTSF - A</b>	1915
<b>DTSL - Validità</b>	ca

**DTM - Motivazione cronologia** documentazione

**AU - DEFINIZIONE CULTURALE****AUT - AUTORE**

<b>AUTM - Motivazione dell'attribuzione</b>	documentazione
<b>AUTN - Nome scelto</b>	Costetti Giovanni
<b>AUTA - Dati anagrafici</b>	1874/ 1949
<b>AUTH - Sigla per citazione</b>	00003376

**MT - DATI TECNICI**

**MTC - Materia e tecnica** cartone/ pittura a olio

**MIS - MISURE**

<b>MISU - Unità</b>	cm
<b>MISA - Altezza</b>	49.5
<b>MISL - Larghezza</b>	34.5

**CO - CONSERVAZIONE****STC - STATO DI CONSERVAZIONE**

**STCC - Stato di conservazione** buono

**DA - DATI ANALITICI****DES - DESCRIZIONE**

<b>DESO - Indicazioni sull'oggetto</b>	N.P.
<b>DESI - Codifica Iconclass</b>	31 AA 23 5
<b>DESS - Indicazioni sul soggetto</b>	Figure femminili. Oggetti: bicchiere.

#### ISR - ISCRIZIONI

<b>ISRC - Classe di appartenenza</b>	documentaria
<b>ISRS - Tecnica di scrittura</b>	a pennello
<b>ISRT - Tipo di caratteri</b>	lettere capitali
<b>ISRP - Posizione</b>	in basso a sinistra
<b>ISRA - Autore</b>	Costetti Giovanni
<b>ISRI - Trascrizione</b>	G. COSTETTI

#### ISR - ISCRIZIONI

<b>ISRC - Classe di appartenenza</b>	documentaria
<b>ISRS - Tecnica di scrittura</b>	NR (recupero pregresso)
<b>ISRP - Posizione</b>	sul retro, sull'opera, a destra, etichetta
<b>ISRI - Trascrizione</b>	DONNA COL BICCHIERE

#### ISR - ISCRIZIONI

<b>ISRC - Classe di appartenenza</b>	documentaria
<b>ISRS - Tecnica di scrittura</b>	NR (recupero pregresso)
<b>ISRP - Posizione</b>	sul retro, sulla cornice, etichetta
<b>ISRI - Trascrizione</b>	ARTIFICIO MOSTRE SRL./ TOULOUSE-LAUTREC UN ARTISTA MODERNO/ PALAZZO VECCHI O SALA D'ARME/ TOULOUSE-LAUTREC E IL XX SECOLO/ PALAZZO MEDICI RICCARDI, M USEO MEDICEO/ 7 OTTOBRE 1995-18 FEBBRAIO 1996/ GIOVANNI COSTETTI/ LA DONNA COL BICCHIERE/ 1919

### TU - CONDIZIONE GIURIDICA E VINCOLI

#### ACQ - ACQUISIZIONE

<b>ACQT - Tipo acquisizione</b>	legato
<b>ACQN - Nome</b>	Swell Costetti Mary
<b>ACQD - Data acquisizione</b>	1975
<b>ACQL - Luogo acquisizione</b>	FI/ Firenze

#### CDG - CONDIZIONE GIURIDICA

<b>CDGG - Indicazione generica</b>	proprietà Stato
<b>CDGS - Indicazione specifica</b>	Ministero per i Beni e le Attività Culturali

### DO - FONTI E DOCUMENTI DI RIFERIMENTO

#### FTA - DOCUMENTAZIONE FOTOGRAFICA

<b>FTAX - Genere</b>	documentazione allegata
<b>FTAP - Tipo</b>	fotografia b/n

<b>FTAN - Codice identificativo</b>	SBAS FI 283215
<b>FNT - FONTI E DOCUMENTI</b>	
<b>FNTP - Tipo</b>	registro inventariale
<b>FNTT - Denominazione</b>	Giornale della Galleria d'Arte Moderna
<b>FNTD - Data</b>	1932 -
<b>FNTF - Foglio/Carta</b>	2836
<b>FNTN - Nome archivio</b>	Firenze/ Galleria d'Arte Moderna
<b>FNTS - Posizione</b>	s.s.
<b>FNTI - Codice identificativo</b>	Giornale GAM
<b>BIB - BIBLIOGRAFIA</b>	
<b>BIBX - Genere</b>	bibliografia di confronto
<b>BIBA - Autore</b>	Giovanni Costetti
<b>BIBD - Anno di edizione</b>	1983
<b>BIBH - Sigla per citazione</b>	00002635
<b>BIB - BIBLIOGRAFIA</b>	
<b>BIBX - Genere</b>	bibliografia di confronto
<b>BIBA - Autore</b>	Giovanni Costetti
<b>BIBD - Anno di edizione</b>	1998
<b>BIBH - Sigla per citazione</b>	00013311
<b>BIB - BIBLIOGRAFIA</b>	
<b>BIBX - Genere</b>	bibliografia di confronto
<b>BIBA - Autore</b>	Giovanni Costetti
<b>BIBD - Anno di edizione</b>	2000
<b>BIBH - Sigla per citazione</b>	00013312
<b>BIB - BIBLIOGRAFIA</b>	
<b>BIBX - Genere</b>	bibliografia di confronto
<b>BIBA - Autore</b>	Giovanni Costetti
<b>BIBD - Anno di edizione</b>	2004
<b>BIBH - Sigla per citazione</b>	00013313
<b>BIB - BIBLIOGRAFIA</b>	
<b>BIBX - Genere</b>	bibliografia di confronto
<b>BIBA - Autore</b>	Marcuccio R.
<b>BIBD - Anno di edizione</b>	2005
<b>BIBH - Sigla per citazione</b>	00013314
<b>BIB - BIBLIOGRAFIA</b>	
<b>BIBX - Genere</b>	bibliografia specifica
<b>BIBA - Autore</b>	Galleria arte
<b>BIBD - Anno di edizione</b>	2008
<b>BIBH - Sigla per citazione</b>	00014403
<b>BIBN - V., pp., nn.</b>	V. I, p. 875, n. 3258
<b>MST - MOSTRE</b>	
<b>MSTT - Titolo</b>	Pittori del Novecento in Toscana

<b>MSTL - Luogo</b>	FI/ Firenze
<b>MSTD - Data</b>	1979
<b>AD - ACCESSO AI DATI</b>	
<b>ADS - SPECIFICHE DI ACCESSO AI DATI</b>	
<b>ADSP - Profilo di accesso</b>	1
<b>ADSM - Motivazione</b>	scheda contenente dati liberamente accessibili
<b>CM - COMPILAZIONE</b>	
<b>CMP - COMPILAZIONE</b>	
<b>CMPD - Data</b>	2009
<b>CMPN - Nome</b>	Matucci B.
<b>FUR - Funzionario responsabile</b>	Giusti A.
<b>FUR - Funzionario responsabile</b>	Sframeli M.
<b>RVM - TRASCRIZIONE PER INFORMATIZZAZIONE</b>	
<b>RVMD - Data</b>	2006
<b>RVMN - Nome</b>	ARTPAST