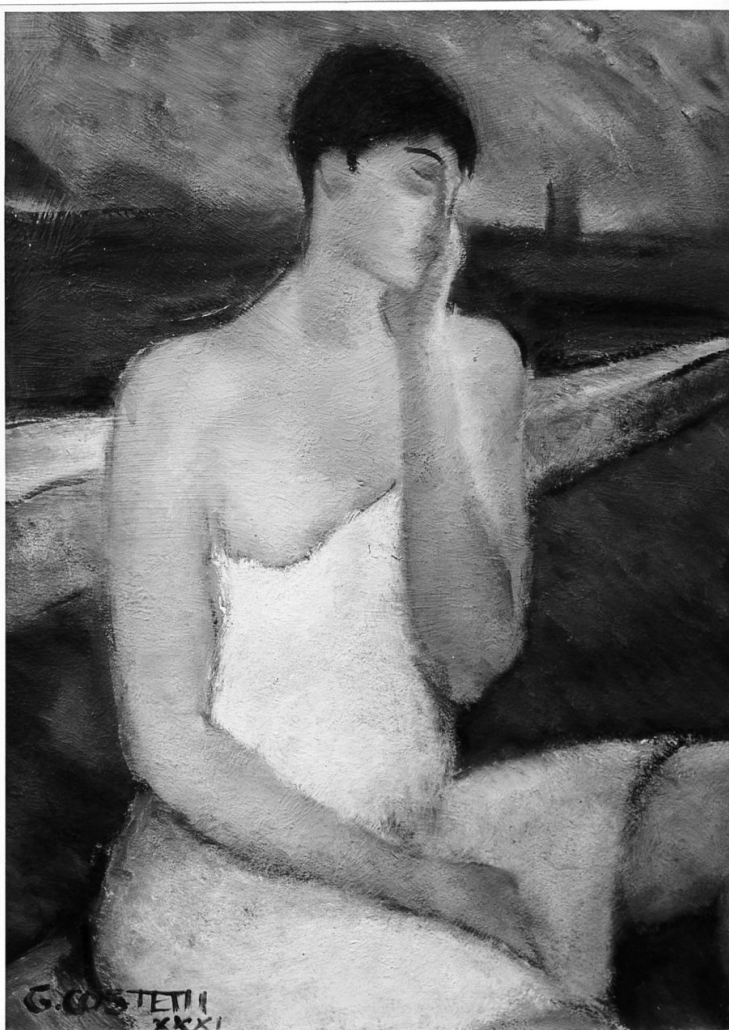


# SCHEDA



## CD - CODICI

TSK - Tipo Scheda OA

LIR - Livello ricerca P

### NCT - CODICE UNIVOCO

NCTR - Codice regione 09

NCTN - Numero catalogo generale 00648337

ESC - Ente schedatore S156

ECP - Ente competente S156

## OG - OGGETTO

### OGT - OGGETTO

OGTD - Definizione dipinto

### SGT - SOGGETTO

SGTI - Identificazione figura maschile nuda

SGTT - Titolo Nudo sul ponte

## LC - LOCALIZZAZIONE GEOGRAFICO-AMMINISTRATIVA

### PVC - LOCALIZZAZIONE GEOGRAFICO-AMMINISTRATIVA ATTUALE

PVCS - Stato ITALIA

PVCR - Regione Toscana

<b>PVCP - Provincia</b>	FI
<b>PVCC - Comune</b>	Firenze
<b>LDC - COLLOCAZIONE SPECIFICA</b>	
<b>LDCT - Tipologia</b>	palazzo
<b>LDCQ - Qualificazione</b>	statale
<b>LDCN - Denominazione attuale</b>	Palazzo Pitti
<b>LDCC - Complesso di appartenenza</b>	Palazzo Pitti e Giardino di Boboli e Giardino di Boboli
<b>LDCU - Indirizzo</b>	piazza Pitti, 1
<b>LDCM - Denominazione raccolta</b>	Galleria d'arte moderna
<b>LDCS - Specifiche</b>	Magazzini Quercia rastr. G 1
<b>UB - UBICAZIONE E DATI PATRIMONIALI</b>	
<b>UBO - Ubicazione originaria</b>	SC
<b>INV - INVENTARIO DI MUSEO O SOPRINTENDENZA</b>	
<b>INVN - Numero</b>	Giornale GAM 2837
<b>INVD - Data</b>	1932-
<b>DT - CRONOLOGIA</b>	
<b>DTZ - CRONOLOGIA GENERICA</b>	
<b>DTZG - Secolo</b>	sec. XX
<b>DTS - CRONOLOGIA SPECIFICA</b>	
<b>DTSI - Da</b>	1931
<b>DTSF - A</b>	1931
<b>DTM - Motivazione cronologia</b>	data
<b>AU - DEFINIZIONE CULTURALE</b>	
<b>AUT - AUTORE</b>	
<b>AUTM - Motivazione dell'attribuzione</b>	documentazione
<b>AUTN - Nome scelto</b>	Costetti Giovanni
<b>AUTA - Dati anagrafici</b>	1874/ 1949
<b>AUTH - Sigla per citazione</b>	00003376
<b>MT - DATI TECNICI</b>	
<b>MTC - Materia e tecnica</b>	cartone/ pittura a olio
<b>MIS - MISURE</b>	
<b>MISU - Unità</b>	cm
<b>MISA - Altezza</b>	48
<b>MISL - Larghezza</b>	35
<b>CO - CONSERVAZIONE</b>	
<b>STC - STATO DI CONSERVAZIONE</b>	
<b>STCC - Stato di conservazione</b>	buono
<b>DA - DATI ANALITICI</b>	
<b>DES - DESCRIZIONE</b>	

<b>DESO - Indicazioni sull'oggetto</b>	N.P.
<b>DESI - Codifica Iconclass</b>	31 A 23 5
<b>DESS - Indicazioni sul soggetto</b>	Nudi maschili. Costruzioni: ponte.
<b>ISR - ISCRIZIONI</b>	
<b>ISRC - Classe di appartenenza</b>	documentaria
<b>ISRS - Tecnica di scrittura</b>	a pennello
<b>ISRT - Tipo di caratteri</b>	lettere capitali
<b>ISRP - Posizione</b>	in basso a sinistra
<b>ISRA - Autore</b>	Costetti Giovanni
<b>ISRI - Trascrizione</b>	G. COSTETTI XXXI
<b>ISR - ISCRIZIONI</b>	
<b>ISRC - Classe di appartenenza</b>	documentaria
<b>ISRS - Tecnica di scrittura</b>	NR (recupero pregresso)
<b>ISRP - Posizione</b>	sul retro, sulla cornice, etichetta
<b>ISRI - Trascrizione</b>	GIOVANNI COSTETTI TETE A FAMME
<b>ISR - ISCRIZIONI</b>	
<b>ISRC - Classe di appartenenza</b>	documentaria
<b>ISRS - Tecnica di scrittura</b>	NR (recupero pregresso)
<b>ISRP - Posizione</b>	sull'opera al centro, etichetta
<b>ISRI - Trascrizione</b>	MOSTRA DI PITTORI E SCULTORI REGGIANI DELL'800/ CIVICA GALLERIA A. FONTANE SI/ 23 SETTEMBRE - 21 OTTOBRE 1951/ REGGIO EMILIA/ TITOLO DELL'OPERA NUDO SUL PONTE/ AUTORE GIOVANNI COSTETTI/ PROPRIETÀ SIG.RA MAI SWELL COSTETTI/ SETTIGNANO
<b>ISR - ISCRIZIONI</b>	
<b>ISRC - Classe di appartenenza</b>	documentaria
<b>ISRS - Tecnica di scrittura</b>	NR (recupero pregresso)
<b>ISRP - Posizione</b>	sul retro, etichetta
<b>ISRI - Trascrizione</b>	XIX ESPOSIZIONE BIENNALE INTERNAZIONALE D'ARTE - VENEZIA 1934/ NOME GIOVANNI COSTETTI/ TITOLO IL PONTE/ PREZZO VENDITA LIRE 5000/ PROPRIETÀ GIOVANNI COSTETTI SETTIGNANO (FIRENZE)
<b>STM - STEMMI, EMBLEMI, MARCHI</b>	
<b>STMC - Classe di appartenenza</b>	timbro
<b>STMQ - Qualificazione</b>	amministrativo
<b>STMP - Posizione</b>	sul retro
<b>STMD - Descrizione</b>	INTERNAZIONALE DI CHIASSO
<b>TU - CONDIZIONE GIURIDICA E VINCOLI</b>	
<b>ACQ - ACQUISIZIONE</b>	

<b>ACQT - Tipo acquisizione</b>	legato
<b>ACQN - Nome</b>	Swell Costetti Mary
<b>ACQD - Data acquisizione</b>	1975
<b>ACQL - Luogo acquisizione</b>	FI/ Firenze
<b>CDG - CONDIZIONE GIURIDICA</b>	
<b>CDGG - Indicazione generica</b>	proprietà Stato
<b>CDGS - Indicazione specifica</b>	Ministero per i Beni e le Attività Culturali
<b>DO - FONTI E DOCUMENTI DI RIFERIMENTO</b>	
<b>FTA - DOCUMENTAZIONE FOTOGRAFICA</b>	
<b>FTAX - Genere</b>	documentazione allegata
<b>FTAP - Tipo</b>	fotografia b/n
<b>FTAN - Codice identificativo</b>	SBAS FI 283214
<b>FNT - FONTI E DOCUMENTI</b>	
<b>FNTP - Tipo</b>	registro inventariale
<b>FNTT - Denominazione</b>	Giornale della Galleria d'Arte Moderna
<b>FNTD - Data</b>	1932 -
<b>FNTF - Foglio/Carta</b>	2837
<b>FNTN - Nome archivio</b>	Firenze/ Galleria d'Arte Moderna
<b>FNTS - Posizione</b>	s.s.
<b>FNTI - Codice identificativo</b>	Giornale GAM
<b>BIB - BIBLIOGRAFIA</b>	
<b>BIBX - Genere</b>	bibliografia di confronto
<b>BIBA - Autore</b>	Giovanni Costetti
<b>BIBD - Anno di edizione</b>	1983
<b>BIBH - Sigla per citazione</b>	00002635
<b>BIB - BIBLIOGRAFIA</b>	
<b>BIBX - Genere</b>	bibliografia di confronto
<b>BIBA - Autore</b>	Giovanni Costetti
<b>BIBD - Anno di edizione</b>	1998
<b>BIBH - Sigla per citazione</b>	00013311
<b>BIB - BIBLIOGRAFIA</b>	
<b>BIBX - Genere</b>	bibliografia di confronto
<b>BIBA - Autore</b>	Giovanni Costetti
<b>BIBD - Anno di edizione</b>	2000
<b>BIBH - Sigla per citazione</b>	00013312
<b>BIB - BIBLIOGRAFIA</b>	
<b>BIBX - Genere</b>	bibliografia di confronto
<b>BIBA - Autore</b>	Giovanni Costetti
<b>BIBD - Anno di edizione</b>	2004
<b>BIBH - Sigla per citazione</b>	00013313
<b>BIB - BIBLIOGRAFIA</b>	

<b>BIBX - Genere</b>	bibliografia di confronto
<b>BIBA - Autore</b>	Marcuccio R.
<b>BIBD - Anno di edizione</b>	2005
<b>BIBH - Sigla per citazione</b>	00013314
<b>BIB - BIBLIOGRAFIA</b>	
<b>BIBX - Genere</b>	bibliografia specifica
<b>BIBA - Autore</b>	Galleria arte
<b>BIBD - Anno di edizione</b>	2008
<b>BIBH - Sigla per citazione</b>	00014403
<b>BIBN - V., pp., nn.</b>	V. I, p. 875, n. 3259
<b>MST - MOSTRE</b>	
<b>MSTT - Titolo</b>	Pittori del Novecento in Toscana
<b>MSTL - Luogo</b>	FI/ Firenze
<b>MSTD - Data</b>	1979
<b>AD - ACCESSO AI DATI</b>	
<b>ADS - SPECIFICHE DI ACCESSO AI DATI</b>	
<b>ADSP - Profilo di accesso</b>	1
<b>ADSM - Motivazione</b>	scheda contenente dati liberamente accessibili
<b>CM - COMPILAZIONE</b>	
<b>CMP - COMPILAZIONE</b>	
<b>CMPD - Data</b>	2009
<b>CMPN - Nome</b>	Matucci B.
<b>FUR - Funzionario responsabile</b>	Giusti A.
<b>FUR - Funzionario responsabile</b>	Sframeli M.
<b>RVM - TRASCRIZIONE PER INFORMATIZZAZIONE</b>	
<b>RVMD - Data</b>	2006
<b>RVMN - Nome</b>	ARTPAST