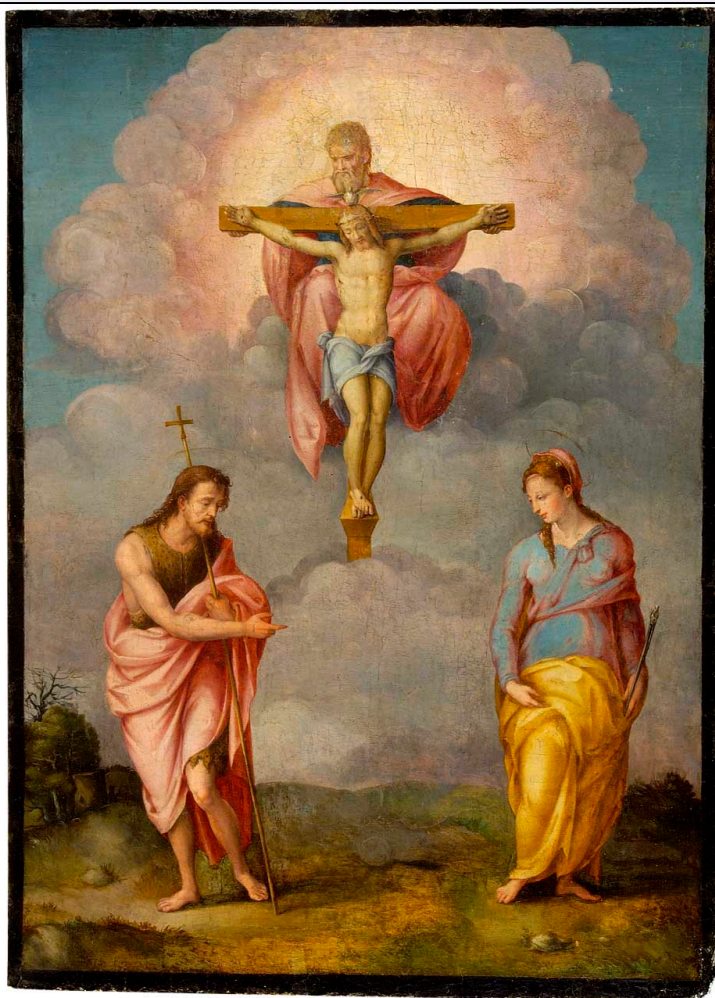


# SCHEDA



## CD - CODICI

|                                 |          |
|---------------------------------|----------|
| TSK - Tipo Scheda               | OA       |
| LIR - Livello ricerca           | C        |
| NCT - CODICE UNIVOCO            |          |
| NCTR - Codice regione           | 09       |
| NCTN - Numero catalogo generale | 00295960 |
| ESC - Ente schedatore           | S156     |
| ECP - Ente competente           | S156     |

## OG - OGGETTO

### OGT - OGGETTO

|                    |         |
|--------------------|---------|
| OGTD - Definizione | dipinto |
|--------------------|---------|

### SGT - SOGGETTO

|                        |   |
|------------------------|---|
| SGTI - Identificazione | Trinità con San Giovanni Battista e Sant' Apollonia |
|------------------------|---|

## LC - LOCALIZZAZIONE GEOGRAFICO-AMMINISTRATIVA

### PVC - LOCALIZZAZIONE GEOGRAFICO-AMMINISTRATIVA ATTUALE

|                  |         |
|------------------|---------|
| PVCR - Regione   | Toscana |
| PVCP - Provincia | FI      |
| PVCC - Comune    | Firenze |

### LDC - COLLOCAZIONE SPECIFICA

|   |                                    |
|---|------------------------------------|
| <b>LDCT - Tipologia</b>                 | palazzo                            |
| <b>LDCQ - Qualificazione</b>            | statale                            |
| <b>LDCN - Denominazione attuale</b>     | Palazzo Pitti                      |
| <b>LDCC - Complesso di appartenenza</b> | Palazzo Pitti e Giardino di Boboli |
| <b>LDCU - Indirizzo</b>                 | piazza Pitti, 1                    |
| <b>LDCS - Specifiche</b>                | deposito, Soffittone, sala 1       |

#### **UB - UBICAZIONE E DATI PATRIMONIALI**

|   |                 |
|---|-----------------|
| <b>UBO - Ubicazione originaria</b>                | SC              |
| <b>INV - INVENTARIO DI MUSEO O SOPRINTENDENZA</b> |                 |
| <b>INVN - Numero</b>                              | Inv. 1890, 7252 |
| <b>INVD - Data</b>                                | 1890 -          |

#### **LA - ALTRE LOCALIZZAZIONI GEOGRAFICO-AMMINISTRATIVE**

|   |                                       |
|---|---------------------------------------|
| <b>TCL - Tipo di localizzazione</b>                   | luogo di esposizione                  |
| <b>PRV - LOCALIZZAZIONE GEOGRAFICO-AMMINISTRATIVA</b> |                                       |
| <b>PRVS - Stato</b>                                   | Italia                                |
| <b>PRVR - Regione</b>                                 | Toscana                               |
| <b>PRVP - Provincia</b>                               | FI                                    |
| <b>PRVC - Comune</b>                                  | Greve in Chianti                      |
| <b>PRL - Altra località</b>                           | Val di Rubbiana                       |
| <b>PRC - COLLOCAZIONE SPECIFICA</b>                   |                                       |
| <b>PRCT - Tipologia</b>                               | cappella                              |
| <b>PRCD - Denominazione</b>                           | Monastero di S. Maria a Fonte Domini  |
| <b>PRCS - Specifiche</b>                              | cappella SS. Jacopo e Filippo, altare |
| <b>PRD - DATA</b>                                     |                                       |
| <b>PRDU - Data uscita</b>                             | 1782                                  |

#### **LA - ALTRE LOCALIZZAZIONI GEOGRAFICO-AMMINISTRATIVE**

|   |                                   |
|---|-----------------------------------|
| <b>TCL - Tipo di localizzazione</b>                   | luogo di deposito                 |
| <b>PRV - LOCALIZZAZIONE GEOGRAFICO-AMMINISTRATIVA</b> |                                   |
| <b>PRVS - Stato</b>                                   | Italia                            |
| <b>PRVR - Regione</b>                                 | Toscana                           |
| <b>PRVP - Provincia</b>                               | FI                                |
| <b>PRVC - Comune</b>                                  | Firenze                           |
| <b>PRL - Altra località</b>                           | Val di Rubbiana                   |
| <b>PRC - COLLOCAZIONE SPECIFICA</b>                   |                                   |
| <b>PRCT - Tipologia</b>                               | convento                          |
| <b>PRCD - Denominazione</b>                           | Convento di Sant'Apollonia        |
| <b>PRCC - Complesso monumentale di appartenenza</b>   | Chiesa e convento di S. Apollonia |

#### **LA - ALTRE LOCALIZZAZIONI GEOGRAFICO-AMMINISTRATIVE**

|                                     |                   |
|-------------------------------------|-------------------|
| <b>TCL - Tipo di localizzazione</b> | luogo di deposito |
|-------------------------------------|-------------------|

**PRV - LOCALIZZAZIONE GEOGRAFICO-AMMINISTRATIVA**

|                             |                 |
|-----------------------------|-----------------|
| <b>PRVS - Stato</b>         | Italia          |
| <b>PRVR - Regione</b>       | Toscana         |
| <b>PRVP - Provincia</b>     | FI              |
| <b>PRVC - Comune</b>        | Firenze         |
| <b>PRL - Altra località</b> | Val di Rubbiana |

**PRC - COLLOCAZIONE SPECIFICA**

|                                      |   |
|--------------------------------------|---|
| <b>PRCT - Tipologia</b>              | palazzo   |
| <b>PRCD - Denominazione</b>          | Monastero di S. Niccolò di Cafaggio ora Galleria dell'Accademia |
| <b>PRCM - Denominazione raccolta</b> | Galleria dell'Accademia   |

**PRD - DATA**

|                             |      |
|-----------------------------|------|
| <b>PRDI - Data ingresso</b> | 1817 |
| <b>PRDU - Data uscita</b>   | 1853 |

**LA - ALTRE LOCALIZZAZIONI GEOGRAFICO-AMMINISTRATIVE**

|                                     |                   |
|-------------------------------------|-------------------|
| <b>TCL - Tipo di localizzazione</b> | luogo di deposito |
|-------------------------------------|-------------------|

**PRV - LOCALIZZAZIONE GEOGRAFICO-AMMINISTRATIVA**

|                             |                 |
|-----------------------------|-----------------|
| <b>PRVS - Stato</b>         | Italia          |
| <b>PRVR - Regione</b>       | Toscana         |
| <b>PRVP - Provincia</b>     | FI              |
| <b>PRVC - Comune</b>        | Firenze         |
| <b>PRL - Altra località</b> | Val di Rubbiana |

**PRC - COLLOCAZIONE SPECIFICA**

|   |                      |
|---|----------------------|
| <b>PRCT - Tipologia</b>                             | palazzo              |
| <b>PRCQ - Qualificazione</b>                        | statale              |
| <b>PRCD - Denominazione</b>                         | Palazzo degli Uffizi |
| <b>PRCC - Complesso monumentale di appartenenza</b> | Complesso Vasariano  |
| <b>PRCS - Specifiche</b>                            | depositi             |

**PRD - DATA**

|                             |      |
|-----------------------------|------|
| <b>PRDI - Data ingresso</b> | 1853 |
|-----------------------------|------|

**LA - ALTRE LOCALIZZAZIONI GEOGRAFICO-AMMINISTRATIVE**

|                                     |                   |
|-------------------------------------|-------------------|
| <b>TCL - Tipo di localizzazione</b> | luogo di deposito |
|-------------------------------------|-------------------|

**PRV - LOCALIZZAZIONE GEOGRAFICO-AMMINISTRATIVA**

|                             |                 |
|-----------------------------|-----------------|
| <b>PRVS - Stato</b>         | Italia          |
| <b>PRVR - Regione</b>       | Toscana         |
| <b>PRVP - Provincia</b>     | FI              |
| <b>PRVC - Comune</b>        | Firenze         |
| <b>PRL - Altra località</b> | Val di Rubbiana |

**PRC - COLLOCAZIONE SPECIFICA**

|                             |   |
|-----------------------------|---|
| <b>PRCT - Tipologia</b>     | monastero                               |
| <b>PRCD - Denominazione</b> | Monastero di S. Michele a S. Salvi (ex) |

|  |  |
|--|--|
| <b>PRCM - Denominazione raccolta</b>                       | Museo del Cenacolo di Andrea del Sarto, deposito |
| <b>PRD - DATA</b>  |  |
| <b>PRDU - Data uscita</b>                                  | 1969   |
| <b>LA - ALTRE LOCALIZZAZIONI GEOGRAFICO-AMMINISTRATIVE</b> |  |
| <b>TCL - Tipo di localizzazione</b>                        | luogo di deposito                                |
| <b>PRV - LOCALIZZAZIONE GEOGRAFICO-AMMINISTRATIVA</b>      |  |
| <b>PRVS - Stato</b>  | Italia   |
| <b>PRVR - Regione</b>                                      | Toscana  |
| <b>PRVP - Provincia</b>                                    | FI   |
| <b>PRVC - Comune</b>                                       | Firenze  |
| <b>PRL - Altra località</b>                                | Val di Rubbiana                                  |
| <b>PRC - COLLOCAZIONE SPECIFICA</b>                        |  |
| <b>PRCT - Tipologia</b>                                    | palazzo  |
| <b>PRCQ - Qualificazione</b>                               | statale  |
| <b>PRCD - Denominazione</b>                                | Palazzo Pitti                                    |
| <b>PRCC - Complesso monumentale di appartenenza</b>        | Complesso Vasariano                              |
| <b>PRCS - Specifiche</b>                                   | Soffittone                                       |
| <b>PRD - DATA</b>  |  |
| <b>PRDI - Data ingresso</b>                                | 1969   |
| <b>DT - CRONOLOGIA</b>                                     |  |
| <b>DTZ - CRONOLOGIA GENERICA</b>                           |  |
| <b>DTZG - Secolo</b>                                       | sec. XVI   |
| <b>DTZS - Frazione di secolo</b>                           | metà   |
| <b>DTS - CRONOLOGIA SPECIFICA</b>                          |  |
| <b>DTSI - Da</b>   | 1540   |
| <b>DTSF - A</b>  | 1560   |
| <b>DTM - Motivazione cronologia</b>                        | analisi stilistica                               |
| <b>AU - DEFINIZIONE CULTURALE</b>                          |  |
| <b>ATB - AMBITO CULTURALE</b>                              |  |
| <b>ATBD - Denominazione</b>                                | ambito fiorentino                                |
| <b>ATBM - Motivazione dell'attribuzione</b>                | analisi stilistica                               |
| <b>MT - DATI TECNICI</b>                                   |  |
| <b>MTC - Materia e tecnica</b>                             | tavola/ pittura a olio                           |
| <b>MIS - MISURE</b>  |  |
| <b>MISU - Unità</b>  | cm   |
| <b>MISA - Altezza</b>                                      | 86.5   |
| <b>MISL - Larghezza</b>                                    | 63   |
| <b>CO - CONSERVAZIONE</b>                                  |  |
| <b>STC - STATO DI CONSERVAZIONE</b>                        |  |
|  |  |

|  |  |
|--|--|
| <b>STCC - Stato di conservazione</b>       | mediocre   |
| <b>STCS - Indicazioni specifiche</b>       | ripulitura e qualche sollevamento; ha perso le traverse  |
| <b>RS - RESTAURI</b>                       |  |
| <b>RST - RESTAURI</b>                      |  |
| <b>RSTD - Data</b>                         | 1951   |
| <b>RSTE - Ente responsabile</b>            | OPD, GR 2217   |
| <b>RSTN - Nome operatore</b>               | Franchi  |
| <b>DA - DATI ANALITICI</b>                 |  |
| <b>DES - DESCRIZIONE</b>                   |  |
| <b>DESO - Indicazioni sull'oggetto</b>     | n.p.   |
| <b>DESI - Codifica Iconclass</b>           | 11 B 3   |
| <b>DESS - Indicazioni sul soggetto</b>     | Soggetti sacri. Personaggi: San Giovanni Battista (attributo: croce astile); Santa Apollonia (attributo: palma del martirio). Allegorie-simboli: Trinità. Abbigliamento: all'antica. Paesaggi: terreno; rocce; alberi.   |
| <b>ISR - ISCRIZIONI</b>                    |  |
| <b>ISRC - Classe di appartenenza</b>       | documentaria   |
| <b>ISRS - Tecnica di scrittura</b>         | a penna  |
| <b>ISRT - Tipo di caratteri</b>            | corsivo  |
| <b>ISRP - Posizione</b>                    | retro tavola su etichetta cartacea   |
| <b>ISRI - Trascrizione</b>                 | Questo Quadro...la tavola dell'Altare della cappella di S. Iacopo e Filippo di Fonte Domini in Val di Rubbiana, e per avere trasportato con decreto, l'obbligo dell'ufficiatura alla chiesa della Pre...di Val di Rubbiana, la detta cappella fù abolita nel dì 23 luglio 1782.  |
| <b>ISR - ISCRIZIONI</b>                    |  |
| <b>ISRC - Classe di appartenenza</b>       | documentaria   |
| <b>ISRS - Tecnica di scrittura</b>         | a penna  |
| <b>ISRT - Tipo di caratteri</b>            | corsivo  |
| <b>ISRP - Posizione</b>                    | retro tavola su etichetta cartacea   |
| <b>ISRI - Trascrizione</b>                 | N. 12.Estratti nel convento di S. Apollonia di Firenze.  |
| <b>NSC - Notizie storico-critiche</b>      | Il dipinto proviene dalla cappella dei SS. Iacopo e Filippo della chiesa di Fonte Domini in Val di Rubbiana, in seguito alla soppressione della suddetta in data 23 luglio 1782. L'opera, passata attraverso vari depositi, è giunta nel Soffittone di Palazzo Pitti nel 1969. Il dipinto presenta elementi stilistici avvicinabili alla prima attività di Alessandro Allori, con qualche riferimento all'opera di Michele di Ridolfo del Ghirlandaio. |
| <b>TU - CONDIZIONE GIURIDICA E VINCOLI</b> |  |
| <b>CDG - CONDIZIONE GIURIDICA</b>          |  |
| <b>CDGG - Indicazione generica</b>         | proprietà Stato  |
| <b>CDGS - Indicazione</b>                  |  |

specifica

Ministero per i beni e le attività culturali

**DO - FONTI E DOCUMENTI DI RIFERIMENTO****FTA - DOCUMENTAZIONE FOTOGRAFICA****FTAX - Genere** documentazione esistente**FTAP - Tipo** fotografia b.n.**FTAN - Codice identificativo** SBAS FI 103349**FTA - DOCUMENTAZIONE FOTOGRAFICA****FTAX - Genere** documentazione esistente**FTAP - Tipo** fotografia b.n.**FTAN - Codice identificativo** SBAS FI 153828**FTA - DOCUMENTAZIONE FOTOGRAFICA****FTAX - Genere** documentazione allegata**FTAP - Tipo** fotografia digitale**FTAN - Codice identificativo** SSPM FI 557832**FTA - DOCUMENTAZIONE FOTOGRAFICA****FTAX - Genere** documentazione allegata**FTAP - Tipo** diapositiva colore**FTAN - Codice identificativo** ex art. 15 2960**FNT - FONTI E DOCUMENTI****FNTP - Tipo** inventario**FNTT - Denominazione** Catalogo generale della R. Galleria di Firenze. Supplemento**FNTD - Data** 1825**FNTF - Foglio/Carta** n. 2648**FNTN - Nome archivio** SSPSAEPM FI/ Biblioteca degli Uffizi**FNTS - Posizione** ms. 174**FNTI - Codice identificativo** Uffizi 1825 supp.**FNT - FONTI E DOCUMENTI****FNTP - Tipo** inventario**FNTT - Denominazione** R. Galleria degli Uffizi, Anno 1881, Inventario dei Dipinti di Magazzino. 4° categoria**FNTD - Data** 1881**FNTF - Foglio/Carta** n. 382 (categoria IV)**FNTN - Nome archivio** SSPSAEPM FI/ Ufficio Ricerche**FNTS - Posizione** s.s.**FNTI - Codice identificativo** 1881 IV cat**FNT - FONTI E DOCUMENTI****FNTP - Tipo** inventario**FNTT - Denominazione** R. Gallerie. Inventario 1890**FNTD - Data** 1890 -**FNTF - Foglio/Carta** n. 7252**FNTN - Nome archivio** SSPM FI/ Ufficio ricerche**FNTS - Posizione** s.s.**FNTI - Codice identificativo** Uffizi 1890

**AD - ACCESSO AI DATI****ADS - SPECIFICHE DI ACCESSO AI DATI****ADSP - Profilo di accesso**

1

**ADSM - Motivazione**

scheda contenente dati liberamente accessibili

**CM - COMPILAZIONE****CMP - COMPILAZIONE****CMPD - Data**

1987

**CMPN - Nome**

Triarico M.

**FUR - Funzionario  
responsabile**

Damiani G.

**AGG - AGGIORNAMENTO - REVISIONE****AGGD - Data**

2006

**AGGN - Nome**

Contini L.

**AGGF - Funzionario  
responsabile**

Navarro F.