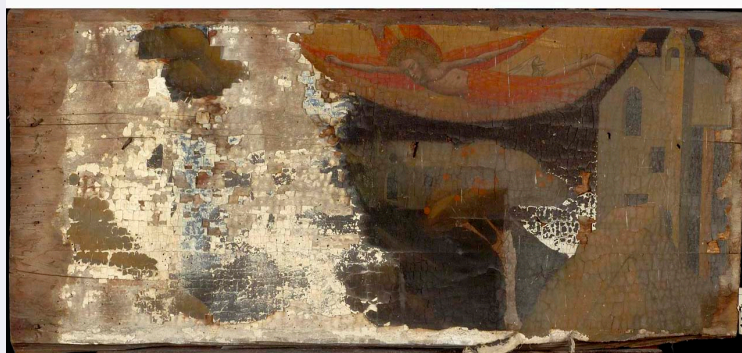


# SCHEDA



## CD - CODICI

TSK - Tipo Scheda OA

LIR - Livello ricerca C

### NCT - CODICE UNIVOCO

NCTR - Codice regione 09

NCTN - Numero catalogo generale 00297650

ESC - Ente schedatore S156

ECP - Ente competente S156

## OG - OGGETTO

### OGT - OGGETTO

OGTD - Definizione dipinto

### SGT - SOGGETTO

SGTI - Identificazione Crocifisso con le ali in forma di cherubino

## LC - LOCALIZZAZIONE GEOGRAFICO-AMMINISTRATIVA

### PVC - LOCALIZZAZIONE GEOGRAFICO-AMMINISTRATIVA ATTUALE

PVCR - Regione Toscana

PVCP - Provincia FI

PVCC - Comune Firenze

### LDC - COLLOCAZIONE SPECIFICA

LDCT - Tipologia palazzo

LDCQ - Qualificazione statale

LDCN - Denominazione attuale Palazzo Pitti

LDCC - Complesso di appartenenza Palazzo Pitti e Giardino di Boboli

LDCU - Indirizzo piazza Pitti, 1

LDCS - Specifiche deposito, Giandotti, sala 2

## UB - UBICAZIONE E DATI PATRIMONIALI

UBO - Ubicazione originaria	SC
INV - INVENTARIO DI MUSEO O SOPRINTENDENZA	
INVN - Numero	Inv. 1890, 6155
INVD - Data	1890 -
LA - ALTRE LOCALIZZAZIONI GEOGRAFICO-AMMINISTRATIVE	
TCL - Tipo di localizzazione	luogo di deposito
PRV - LOCALIZZAZIONE GEOGRAFICO-AMMINISTRATIVA	
PRVS - Stato	Italia
PRVR - Regione	Toscana
PRVP - Provincia	FI
PRVC - Comune	Firenze
PRC - COLLOCAZIONE SPECIFICA	
PRCT - Tipologia	corridoio
PRCQ - Qualificazione	statale
PRCD - Denominazione	Corridoio Vasariano
PRCC - Complesso monumentale di appartenenza	Complesso Vasariano
PRCM - Denominazione raccolta	Galleria degli Uffizi
PRCS - Specifiche	tratto Archibusieri
PRD - DATA	
PRDU - Data uscita	1951
LA - ALTRE LOCALIZZAZIONI GEOGRAFICO-AMMINISTRATIVE	
TCL - Tipo di localizzazione	luogo di deposito
PRV - LOCALIZZAZIONE GEOGRAFICO-AMMINISTRATIVA	
PRVS - Stato	Italia
PRVR - Regione	Toscana
PRVP - Provincia	FI
PRVC - Comune	Firenze
PRC - COLLOCAZIONE SPECIFICA	
PRCT - Tipologia	palazzo
PRCQ - Qualificazione	statale
PRCD - Denominazione	Palazzo Pitti
PRCC - Complesso monumentale di appartenenza	Palazzo Pitti e Giardino di Boboli
PRCS - Specifiche	Appartamenti
PRD - DATA	
PRDI - Data ingresso	1951
DT - CRONOLOGIA	
DTZ - CRONOLOGIA GENERICA	
DTZG - Secolo	sec. XIV
DTS - CRONOLOGIA SPECIFICA	

<b>DTSI - Da</b>	1300
<b>DTSF - A</b>	1399
<b>DTM - Motivazione cronologia</b>	analisi stilistica
<b>AU - DEFINIZIONE CULTURALE</b>	
<b>ATB - AMBITO CULTURALE</b>	
<b>ATBD - Denominazione</b>	ambito toscano
<b>ATBM - Motivazione dell'attribuzione</b>	analisi stilistica
<b>MT - DATI TECNICI</b>	
<b>MTC - Materia e tecnica</b>	tavola/ pittura a tempera
<b>MIS - MISURE</b>	
<b>MISU - Unità</b>	cm
<b>MISA - Altezza</b>	45
<b>MISL - Larghezza</b>	97
<b>CO - CONSERVAZIONE</b>	
<b>STC - STATO DI CONSERVAZIONE</b>	
<b>STCC - Stato di conservazione</b>	cattivo
<b>STCS - Indicazioni specifiche</b>	vaste lacune; sollevamenti del colore; affioramenti della tavola
<b>DA - DATI ANALITICI</b>	
<b>DES - DESCRIZIONE</b>	
<b>DESO - Indicazioni sull'oggetto</b>	n.p.
<b>DESI - Codifica Iconclass</b>	11 Q 65 1
<b>DESS - Indicazioni sul soggetto</b>	Soggetti sacri. Allegorie-simboli: Crocifisso con le ali in forma di cherubino. Paesaggi: albero con frutti. Architetture: campanile; chiesa.
<b>ISR - ISCRIZIONI</b>	
<b>ISRC - Classe di appartenenza</b>	documentaria
<b>ISRS - Tecnica di scrittura</b>	a impressione
<b>ISRT - Tipo di caratteri</b>	numeri arabi
<b>ISRP - Posizione</b>	retro tavola frammento di etichetta cartacea
<b>ISRI - Trascrizione</b>	...5
<b>ISR - ISCRIZIONI</b>	
<b>ISRC - Classe di appartenenza</b>	documentaria
<b>ISRS - Tecnica di scrittura</b>	a matita
<b>ISRT - Tipo di caratteri</b>	corsivo
<b>ISRP - Posizione</b>	retro tavola
<b>ISRI - Trascrizione</b>	Uff. 6165
<b>NSC - Notizie storico-critiche</b>	Il dipinto, da collocare in ambito toscano del XIV secolo, è forse un frammento di una raffigurazione delle Stimmate di San Francesco d'Assisi.
<b>TU - CONDIZIONE GIURIDICA E VINCOLI</b>	

**CDG - CONDIZIONE GIURIDICA****CDGG - Indicazione generica**

proprietà Stato

**CDGS - Indicazione specifica**

Ministero per i beni e le attività culturali

**DO - FONTI E DOCUMENTI DI RIFERIMENTO****FTA - DOCUMENTAZIONE FOTOGRAFICA****FTAX - Genere**

documentazione esistente

**FTAP - Tipo**

fotografia b.n.

**FTAN - Codice identificativo**

SBAS FI 336604

**FTA - DOCUMENTAZIONE FOTOGRAFICA****FTAX - Genere**

documentazione allegata

**FTAP - Tipo**

fotografia digitale

**FTAN - Codice identificativo**

SSPM FI 557544

**FTA - DOCUMENTAZIONE FOTOGRAFICA****FTAX - Genere**

documentazione allegata

**FTAP - Tipo**

diapositiva colore

**FTAN - Codice identificativo**

ex art. 15 3381

**FNT - FONTI E DOCUMENTI****FNTP - Tipo**

inventario

**FNTT - Denominazione**

Inventario generale dei dipinti di magazzino della R. Galleria di Firenze, III categoria

**FNTD - Data**

1880-1881

**FNTF - Foglio/Carta**

n. 866 (categoria III)

**FNTN - Nome archivio**

SSPSAEPM FI/ Ufficio Ricerche

**FNTS - Posizione**

s.s.

**FNTI - Codice identificativo**

Uffizi 1881 III cat.

**FNT - FONTI E DOCUMENTI****FNTP - Tipo**

inventario

**FNTT - Denominazione**

R. Gallerie. Inventario 1890

**FNTD - Data**

1890 -

**FNTF - Foglio/Carta**

n. 6155

**FNTN - Nome archivio**

SSPM FI/ Ufficio ricerche

**FNTS - Posizione**

s.s.

**FNTI - Codice identificativo**

Uffizi 1890

**AD - ACCESSO AI DATI****ADS - SPECIFICHE DI ACCESSO AI DATI****ADSP - Profilo di accesso**

1

**ADSM - Motivazione**

scheda contenente dati liberamente accessibili

**CM - COMPILAZIONE****CMP - COMPILAZIONE****CMPD - Data**

1988

**CMPN - Nome**

Bulgarini F.

<b>FUR - Funzionario responsabile</b>	Damiani G.
<b>AGG - AGGIORNAMENTO - REVISIONE</b>	
<b>AGGD - Data</b>	2006
<b>AGGN - Nome</b>	Contini L.
<b>AGGF - Funzionario responsabile</b>	Navarro F.