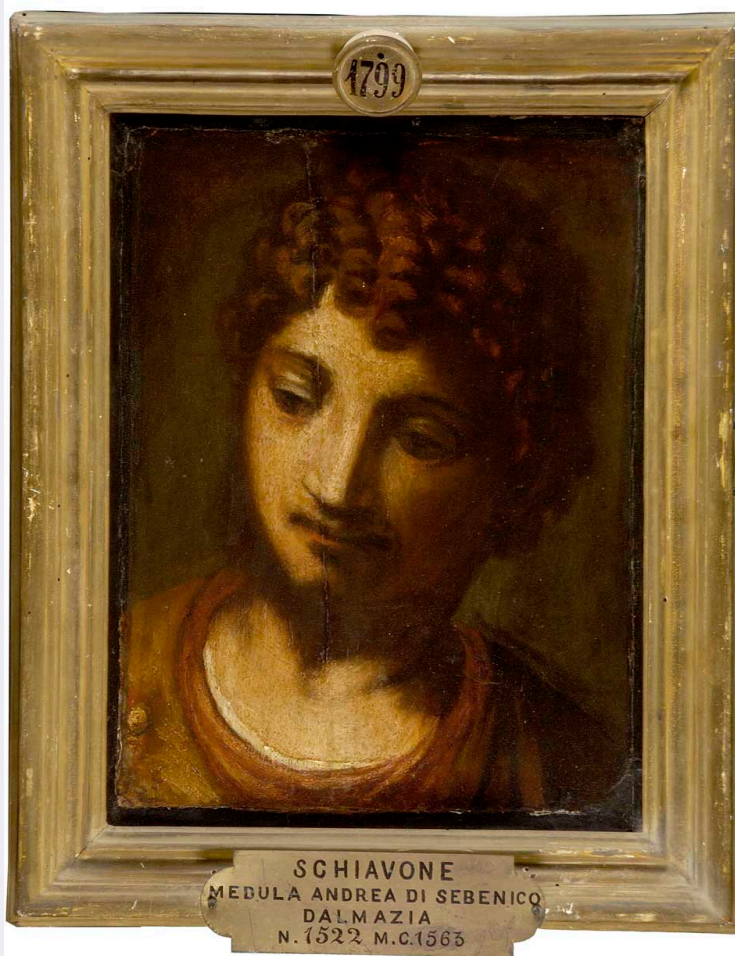


SCHEDA



CD - CODICI

TSK - Tipo Scheda OA

LIR - Livello ricerca C

NCT - CODICE UNIVOCO

NCTR - Codice regione 09

NCTN - Numero catalogo generale 00295964

ESC - Ente schedatore S156

ECP - Ente competente S156

RV - RELAZIONI

ROZ - Altre relazioni 0900295964

OG - OGGETTO

OGT - OGGETTO

OGTD - Definizione dipinto

SGT - SOGGETTO

SGTI - Identificazione testa d'uomo

LC - LOCALIZZAZIONE GEOGRAFICO-AMMINISTRATIVA

PVC - LOCALIZZAZIONE GEOGRAFICO-AMMINISTRATIVA ATTUALE

PVCR - Regione Toscana

PVCP - Provincia FI

PVCC - Comune	Firenze
LDC - COLLOCAZIONE SPECIFICA	
LDCT - Tipologia	palazzo
LDCQ - Qualificazione	statale
LDCN - Denominazione attuale	Palazzo Pitti
LDCC - Complesso di appartenenza	Palazzo Pitti e Giardino di Boboli
LDCU - Indirizzo	piazza Pitti, 1
LDCS - Specifiche	deposito, Soffittone, sala 1

UB - UBICAZIONE E DATI PATRIMONIALI

UBO - Ubicazione originaria	SC
INV - INVENTARIO DI MUSEO O SOPRINTENDENZA	
INVN - Numero	Inv. 1890, 1799
INVD - Data	1890 -

LA - ALTRE LOCALIZZAZIONI GEOGRAFICO-AMMINISTRATIVE

TCL - Tipo di localizzazione	luogo di provenienza
PRV - LOCALIZZAZIONE GEOGRAFICO-AMMINISTRATIVA	
PRVS - Stato	Italia
PRVR - Regione	Toscana
PRVP - Provincia	FI
PRVC - Comune	Firenze
PRC - COLLOCAZIONE SPECIFICA	
PRCT - Tipologia	palazzo
PRCM - Denominazione raccolta	Collezione cardinal Leopoldo de' Medici
PRD - DATA	
PRDU - Data uscita	1675

LA - ALTRE LOCALIZZAZIONI GEOGRAFICO-AMMINISTRATIVE

TCL - Tipo di localizzazione	luogo di esposizione
PRV - LOCALIZZAZIONE GEOGRAFICO-AMMINISTRATIVA	
PRVS - Stato	Italia
PRVR - Regione	Toscana
PRVP - Provincia	FI
PRVC - Comune	Firenze
PRC - COLLOCAZIONE SPECIFICA	
PRCT - Tipologia	palazzo
PRCQ - Qualificazione	statale
PRCD - Denominazione	Palazzo degli Uffizi
PRCC - Complesso monumentale di appartenenza	Complesso Vasariano
PRD - DATA	
PRDI - Data ingresso	1793

LA - ALTRE LOCALIZZAZIONI GEOGRAFICO-AMMINISTRATIVE

TCL - Tipo di localizzazione	luogo di deposito
-------------------------------------	-------------------

PRV - LOCALIZZAZIONE GEOGRAFICO-AMMINISTRATIVA

PRVS - Stato	Italia
---------------------	--------

PRVR - Regione	Toscana
-----------------------	---------

PRVP - Provincia	FI
-------------------------	----

PRVC - Comune	Firenze
----------------------	---------

PRC - COLLOCAZIONE SPECIFICA

PRCT - Tipologia	palazzo
-------------------------	---------

PRCQ - Qualificazione	statale
------------------------------	---------

PRCD - Denominazione	Palazzo Pitti
-----------------------------	---------------

PRCC - Complesso monumentale di appartenenza	Palazzo Pitti e Giardino di Boboli
---	------------------------------------

PRCS - Specifiche	magazzino Occhi
--------------------------	-----------------

PRD - DATA

PRDU - Data uscita	1943
---------------------------	------

LA - ALTRE LOCALIZZAZIONI GEOGRAFICO-AMMINISTRATIVE

TCL - Tipo di localizzazione	luogo di deposito
-------------------------------------	-------------------

PRV - LOCALIZZAZIONE GEOGRAFICO-AMMINISTRATIVA

PRVS - Stato	Italia
---------------------	--------

PRVR - Regione	Toscana
-----------------------	---------

PRVP - Provincia	FI
-------------------------	----

PRVC - Comune	Barberino di Mugello
----------------------	----------------------

PRVL - Località	Galliano
------------------------	----------

PRC - COLLOCAZIONE SPECIFICA

PRCT - Tipologia	villa
-------------------------	-------

PRCD - Denominazione	Villa del Monte
-----------------------------	-----------------

PRD - DATA

PRDI - Data ingresso	1943
-----------------------------	------

PRDU - Data uscita	1944
---------------------------	------

LA - ALTRE LOCALIZZAZIONI GEOGRAFICO-AMMINISTRATIVE

TCL - Tipo di localizzazione	luogo di deposito
-------------------------------------	-------------------

PRV - LOCALIZZAZIONE GEOGRAFICO-AMMINISTRATIVA

PRVS - Stato	Italia
---------------------	--------

PRVR - Regione	Toscana
-----------------------	---------

PRVP - Provincia	FI
-------------------------	----

PRVC - Comune	Firenze
----------------------	---------

PRC - COLLOCAZIONE SPECIFICA

PRCT - Tipologia	palazzo
-------------------------	---------

PRCQ - Qualificazione	statale
------------------------------	---------

PRCD - Denominazione	Palazzo Pitti
-----------------------------	---------------

PRCM - Denominazione	
-----------------------------	--

raccolta	Museo degli Argenti
PRD - DATA	
PRDI - Data ingresso	1944
PRDU - Data uscita	1969
LA - ALTRE LOCALIZZAZIONI GEOGRAFICO-AMMINISTRATIVE	
TCL - Tipo di localizzazione	luogo di deposito
PRV - LOCALIZZAZIONE GEOGRAFICO-AMMINISTRATIVA	
PRVS - Stato	Italia
PRVR - Regione	Toscana
PRVP - Provincia	FI
PRVC - Comune	Firenze
PRC - COLLOCAZIONE SPECIFICA	
PRCT - Tipologia	palazzo
PRCQ - Qualificazione	statale
PRCD - Denominazione	Palazzo Pitti
PRCS - Specifiche	Soffittone
PRD - DATA	
PRDI - Data ingresso	1969
DT - CRONOLOGIA	
DTZ - CRONOLOGIA GENERICA	
DTZG - Secolo	sec. XVI
DTZS - Frazione di secolo	metà
DTS - CRONOLOGIA SPECIFICA	
DTSI - Da	1540
DTSF - A	1560
DTM - Motivazione cronologia	bibliografia
AU - DEFINIZIONE CULTURALE	
AUT - AUTORE	
AUTM - Motivazione dell'attribuzione	bibliografia
AUTN - Nome scelto	Schiavone Andrea
AUTA - Dati anagrafici	1518 ca./ 1563
AUTH - Sigla per citazione	00000958
AAT - Altre attribuzioni	Schedoni, Bartolomeo
MT - DATI TECNICI	
MTC - Materia e tecnica	tavola/ pittura a olio
MIS - MISURE	
MISU - Unità	cm
MISA - Altezza	36
MISL - Larghezza	28
CO - CONSERVAZIONE	
STC - STATO DI CONSERVAZIONE	
STCC - Stato di	

conservazione	mediocre
STCS - Indicazioni specifiche	screpolature
DA - DATI ANALITICI	
DES - DESCRIZIONE	
DESO - Indicazioni sull'oggetto	n.p.
DESI - Codifica Iconclass	31 A 71
DESS - Indicazioni sul soggetto	Soggetti profani. Ritratti. Figure maschili: testa di giovane. Abbigliamento: all'antica.
ISR - ISCRIZIONI	
ISRC - Classe di appartenenza	documentaria
ISRS - Tecnica di scrittura	a impressione
ISRT - Tipo di caratteri	lettere capitali
ISRP - Posizione	davanti sulla cornice in basso su etichetta di ottone
ISRI - Trascrizione	SCHIAVONE MEDULA ANDREA DI SEBENICO DALMAZIA N. 1522 M.C. 1563
ISR - ISCRIZIONI	
ISRC - Classe di appartenenza	documentaria
ISRS - Tecnica di scrittura	a impressione
ISRT - Tipo di caratteri	numeri arabi
ISRP - Posizione	davanti sulla cornice in alto su etichetta rotonda in ottone
ISRI - Trascrizione	1799
ISR - ISCRIZIONI	
ISRC - Classe di appartenenza	documentaria
ISRS - Tecnica di scrittura	a penna
ISRT - Tipo di caratteri	corsivo
ISRP - Posizione	retro tavola
ISRI - Trascrizione	Andrea Schia... Mandulla (?) a man...
ISR - ISCRIZIONI	
ISRC - Classe di appartenenza	documentaria
ISRS - Tecnica di scrittura	a pennello
ISRT - Tipo di caratteri	numeri arabi
ISRP - Posizione	retro tavola
ISRI - Trascrizione	13.. (nero)
ISR - ISCRIZIONI	
ISRC - Classe di appartenenza	documentaria
ISRS - Tecnica di scrittura	a pennello
ISRT - Tipo di caratteri	numeri arabi
ISRP - Posizione	retro tavola

ISRI - Trascrizione	33..3 (rosso)
STM - STEMMI, EMBLEMI, MARCHI	
STMC - Classe di appartenenza	bollo
STMQ - Qualificazione	amministrativo
STMP - Posizione	retro tavola
STMD - Descrizione	bollo in ceramica della Guardaroba Generale
NSC - Notizie storico-critiche	Il dipinto è entrato nei depositi del Soffittone di Palazzo Pitti nel 1969. Già ritenuto nella collezione del cardinal Leopoldo, autoritratto dello Schiavone, dopo la morte del cardinale sorsero dubbi sull'attribuzione e sulla qualità. Nel 1681 il granduca Cosimo III faceva cercare in seguito a ciò a Vienna un autoritratto autentico dello Schiavone. Comunque fino ai primi del Novecento la tavola rimase nella collezione degli autoritratti. Un autoritratto autentico del pittore veneto è a Vienna.
TU - CONDIZIONE GIURIDICA E VINCOLI	
CDG - CONDIZIONE GIURIDICA	
CDGG - Indicazione generica	proprietà Stato
CDGS - Indicazione specifica	Ministero per i beni e le attività culturali
DO - FONTI E DOCUMENTI DI RIFERIMENTO	
FTA - DOCUMENTAZIONE FOTOGRAFICA	
FTAX - Genere	documentazione esistente
FTAP - Tipo	fotografia b.n.
FTAN - Codice identificativo	SBAS FI 131716
FTAT - Note	alluvionato
FTA - DOCUMENTAZIONE FOTOGRAFICA	
FTAX - Genere	documentazione esistente
FTAP - Tipo	fotografia b.n.
FTAN - Codice identificativo	SBAS FI 146344
FTA - DOCUMENTAZIONE FOTOGRAFICA	
FTAX - Genere	documentazione allegata
FTAP - Tipo	fotografia digitale
FTAN - Codice identificativo	SSPM FI 557781
FTA - DOCUMENTAZIONE FOTOGRAFICA	
FTAX - Genere	documentazione allegata
FTAP - Tipo	diapositiva colore
FTAN - Codice identificativo	ex art. 15 2967
FNT - FONTI E DOCUMENTI	
FNTP - Tipo	inventario
FNTT - Denominazione	A dì 14 novembre. Inventario di mobili e masserizie dell'eredità del Serenissimo e Signore Principe Cardinale Leopoldo di Toscana, cominciato questo di suddetto. Stateci consegnate l'appiè descritte robe da Paolo Cenni Guardaroba di detto Sig. Cardin
FNTD - Data	1675/ 1676

FNTF - Foglio/Carta	ms. 82, n. 1670
FNTN - Nome archivio	Archivio di Stato di Firenze/ Guardaroba medicea
FNTS - Posizione	826
FNTI - Codice identificativo	ASF GM 826
FNT - FONTI E DOCUMENTI	
FNTP - Tipo	inventario
FNTT - Denominazione	Inventario generale di tutte le preziose antichità e insigni memorie che si conservano nella Galleria di S.M.I. in Firenze...
FNTD - Data	1753
FNTF - Foglio/Carta	ms. 95, n. 3345
FNTN - Nome archivio	SSPSAEPM FI/ Biblioteca degli Uffizi
FNTS - Posizione	ms. 95
FNTI - Codice identificativo	Uffizi 1753
FNT - FONTI E DOCUMENTI	
FNTP - Tipo	inventario
FNTT - Denominazione	Inventario generale di tutte le antichità, pitture e altre preziose rarità che si conservano nella Real Galleria di S.A.R. Pietro Leopoldo I Arciduca d'Austria, Granduca di Toscana etc...
FNTD - Data	1769
FNTF - Foglio/Carta	ms. 98, n. 3353
FNTN - Nome archivio	SSPSAEPM FI/ Biblioteca degli Uffizi
FNTS - Posizione	ms. 98
FNTI - Codice identificativo	Uffizi 1769
FNT - FONTI E DOCUMENTI	
FNTP - Tipo	inventario
FNTT - Denominazione	Inventario Generale della Real Galleria di Firenze compilato nel 1784 Essendo Direttore della Medesima Giuseppe Bencivenni già Pelli...
FNTD - Data	1784
FNTF - Foglio/Carta	ms. 113, n. 564, 130
FNTN - Nome archivio	SSPSAEPM FI/ Biblioteca degli Uffizi
FNTS - Posizione	ms. 113
FNTI - Codice identificativo	Uffizi 1784
FNT - FONTI E DOCUMENTI	
FNTP - Tipo	inventario
FNTT - Denominazione	Catalogo generale della R. Galleria di Firenze
FNTD - Data	1825
FNTF - Foglio/Carta	ms. 173, n. 1394
FNTN - Nome archivio	SSPSAEPM FI/ Biblioteca degli Uffizi
FNTS - Posizione	ms. 173
FNTI - Codice identificativo	Uffizi 1825
FNT - FONTI E DOCUMENTI	
FNTP - Tipo	inventario
FNTT - Denominazione	Inventario generale dei dipinti posseduti dalla R. Galleria di Firenze
FNTD - Data	1881

FNTN - Nome archivio	SSPSAEPM FI/ Ufficio Ricerche
FNTS - Posizione	s.s.
FNTI - Codice identificativo	1881 esp
FNT - FONTI E DOCUMENTI	
FNTP - Tipo	inventario
FNTT - Denominazione	R. Gallerie. Inventario 1890
FNTD - Data	1890 -
FNTN - Nome archivio	SSPM FI/ Ufficio ricerche
FNTS - Posizione	s.s.
FNTI - Codice identificativo	Uffizi 1890
BIB - BIBLIOGRAFIA	
BIBX - Genere	bibliografia specifica
BIBA - Autore	Pieraccini E.
BIBD - Anno di edizione	1914
BIBH - Sigla per citazione	00007939
BIBN - V., pp., nn.	p. 110, n. 376
BIB - BIBLIOGRAFIA	
BIBX - Genere	bibliografia specifica
BIBA - Autore	Uffizi catalogo
BIBD - Anno di edizione	1980
BIBH - Sigla per citazione	00000848
BIBN - V., pp., nn.	p. 990, n. A824
AD - ACCESSO AI DATI	
ADS - SPECIFICHE DI ACCESSO AI DATI	
ADSP - Profilo di accesso	1
ADSM - Motivazione	scheda contenente dati liberamente accessibili
CM - COMPILAZIONE	
CMP - COMPILAZIONE	
CMPD - Data	1987
CMPN - Nome	Triarico M.
FUR - Funzionario responsabile	Damiani G.
AGG - AGGIORNAMENTO - REVISIONE	
AGGD - Data	2006
AGGN - Nome	Contini L.
AGGF - Funzionario responsabile	Navarro F.