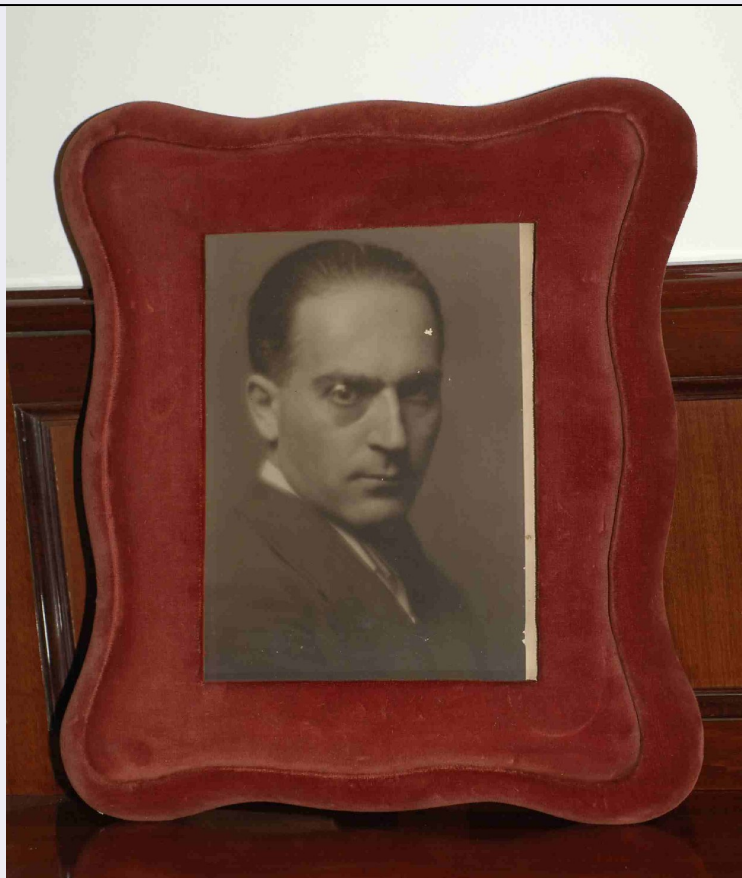


SCHEDA



CD - CODICI

TSK - Tipo Scheda	OA
LIR - Livello ricerca	C
NCT - CODICE UNIVOCO	
NCTR - Codice regione	09
NCTN - Numero catalogo generale	00297576
ESC - Ente schedatore	S156
ECP - Ente competente	S156

OG - OGGETTO

OGT - OGGETTO	
OGTD - Definizione	dipinto
SGT - SOGGETTO	
SGTI - Identificazione	filatrici, arrotino, figura in preghiera

LC - LOCALIZZAZIONE GEOGRAFICO-AMMINISTRATIVA

PVC - LOCALIZZAZIONE GEOGRAFICO-AMMINISTRATIVA ATTUALE

PVCR - Regione	Toscana
PVCP - Provincia	FI
PVCC - Comune	Firenze

LDC - COLLOCAZIONE SPECIFICA

LDCT - Tipologia	palazzo
LDCQ - Qualificazione	statale

LDCN - Denominazione attuale	Palazzo Pitti
LDCC - Complesso di appartenenza	Palazzo Pitti e Giardino di Boboli
LDCU - Indirizzo	piazza Pitti, 1
LDCM - Denominazione raccolta	Galleria Palatina e Appartamenti Reali
LDCS - Specifiche	deposito, soffittone, sala 5, carrello 7 dx

UB - UBICAZIONE E DATI PATRIMONIALI

INV - INVENTARIO DI MUSEO O SOPRINTENDENZA	
INVN - Numero	Inv. 1890, 6934
INVD - Data	1890 -

LA - ALTRE LOCALIZZAZIONI GEOGRAFICO-AMMINISTRATIVE

TCL - Tipo di localizzazione	luogo di deposito
PRV - LOCALIZZAZIONE GEOGRAFICO-AMMINISTRATIVA	
PRVS - Stato	Italia
PRVR - Regione	Toscana
PRVP - Provincia	FI
PRVC - Comune	Firenze

PRC - COLLOCAZIONE SPECIFICA	
PRCT - Tipologia	palazzo
PRCD - Denominazione	Palazzo degli Uffizi
PRCC - Complesso monumentale di appartenenza	Complesso Vasariano
PRCM - Denominazione raccolta	Galleria degli Uffizi

LA - ALTRE LOCALIZZAZIONI GEOGRAFICO-AMMINISTRATIVE

TCL - Tipo di localizzazione	luogo di deposito
PRV - LOCALIZZAZIONE GEOGRAFICO-AMMINISTRATIVA	
PRVS - Stato	Italia
PRVR - Regione	Toscana
PRVP - Provincia	FI
PRVC - Comune	Firenze

PRC - COLLOCAZIONE SPECIFICA	
PRCT - Tipologia	monastero
PRCQ - Qualificazione	benedettino
PRCD - Denominazione	Monastero di S. Michele a S. Salvi (ex)
PRCM - Denominazione raccolta	Museo del Cenacolo di Andrea del Sarto, depositi

PRD - DATA	
PRDU - Data uscita	1968/12/02

DT - CRONOLOGIA

DTZ - CRONOLOGIA GENERICA	

DTZG - Secolo	sec. XVI
DTS - CRONOLOGIA SPECIFICA	
DTSI - Da	1570
DTSV - Validità	ca
DTSF - A	1592
DTSL - Validità	ca
DTM - Motivazione cronologia	analisi stilistica
AU - DEFINIZIONE CULTURALE	
AUT - AUTORE	
AUTS - Riferimento all'autore	bottega
AUTM - Motivazione dell'attribuzione	bibliografia
AUTN - Nome scelto	Da Ponte Francesco detto Bassano il Giovane
AUTA - Dati anagrafici	1549/ 1592
AUTH - Sigla per citazione	00000111
MT - DATI TECNICI	
MTC - Materia e tecnica	tela/ pittura a olio
MIS - MISURE	
MISU - Unità	cm
MISA - Altezza	100
MISL - Larghezza	140
CO - CONSERVAZIONE	
STC - STATO DI CONSERVAZIONE	
STCC - Stato di conservazione	mediocre
STCS - Indicazioni specifiche	cadute di colore; lacerazioni; graffi; tela allentata, superficie annerita.
RS - RESTAURI	
RST - RESTAURI	
RSTD - Data	1962
RSTE - Ente responsabile	G.R. 3284
DA - DATI ANALITICI	
DES - DESCRIZIONE	
DESO - Indicazioni sull'oggetto	n.p.
DESI - Codifica Iconclass	47H31
DESS - Indicazioni sul soggetto	Soggetti profani. Figure maschili: giovane; servitore; uomo che prega; tessitore (?). Figure femminili: filatrici. Abbigliamento: contemporaneo. Paesaggi: montagne; alberi. Oggetti: fuoco; legna; candela; sgabelli; ciotole; bottiglia; vassoio; telaio.
ISR - ISCRIZIONI	
ISRC - Classe di appartenenza	documentaria
ISRS - Tecnica di scrittura	a pennello

ISRT - Tipo di caratteri	numeri arabi
ISRP - Posizione	sul retro della tela
ISRI - Trascrizione	1243 (nero)
ISR - ISCRIZIONI	
ISRC - Classe di appartenenza	documentaria
ISRS - Tecnica di scrittura	a pennello
ISRT - Tipo di caratteri	numeri arabi
ISRP - Posizione	sul retro della tavola
ISRI - Trascrizione	1374 (nero barrato nero)
ISR - ISCRIZIONI	
ISRC - Classe di appartenenza	documentaria
ISRS - Tecnica di scrittura	a stampa
ISRT - Tipo di caratteri	numeri arabi
ISRP - Posizione	sul retro della tavola su cartellino
ISRI - Trascrizione	89
ISR - ISCRIZIONI	
ISRC - Classe di appartenenza	documentaria
ISRS - Tecnica di scrittura	a stampa
ISRT - Tipo di caratteri	numeri arabi
ISRP - Posizione	sul telaio su cartellino
ISRI - Trascrizione	141
ISR - ISCRIZIONI	
ISRC - Classe di appartenenza	documentaria
ISRS - Tecnica di scrittura	a pennello
ISRT - Tipo di caratteri	numeri arabi
ISRP - Posizione	sul telaio
ISRI - Trascrizione	68 (marrone)
ISR - ISCRIZIONI	
ISRC - Classe di appartenenza	documentaria
ISRS - Tecnica di scrittura	a pennello
ISRT - Tipo di caratteri	numeri arabi
ISRP - Posizione	sul telaio
ISRI - Trascrizione	5018. (rosso minio barrato verde acqua)
STM - STEMMI, EMBLEMI, MARCHI	
STMC - Classe di appartenenza	timbro
STMI - Identificazione	Guardaroba Generale
STMP - Posizione	sul retro della tela
STMD - Descrizione	GG intrecciate con corona sovrastante

STM - STEMMI, EMBLEMI, MARCHI

STMC - Classe di appartenenza	bollo
STMP - Posizione	sul telaio in ceralacca
STMD - Descrizione	G.C.
NSC - Notizie storico-critiche	<p>Del dipinto non si conosce una versione autografa assolutamente sicura di Francesco, ma solo redazioni di bottega o copie (agli Uffizi, a Kassel, a Copenaghen, a Wurzburg, a Treviso, ecc.). Sussistono difficoltà, dovute anche alla cattiva conservazione del dipinto, per l'identificazione della storia rappresentata, che ha un evidente significato simbolico ma anche biblico. Nel primo piano è raffigurata quella che apparentemente può essere considerata una scena di genere con tre figure femminili in atto di tessere, filare e ricamare al tombolo. Sulla destra una figura maschile chinata sembra nell'atto di affilare strumenti a una ruota, mentre a sinistra un servitore attinge fuoco dal camino. Nell'immediato secondo piano, una donna con una lucerna offre un vassoio ad un uomo sulla soglia di una porta. Sul fondo a destra in un paesaggio notturno, illuminato dal bagliore di quella che sembra essere l'apparizione di un angelo è rappresentata la figura di un orante in ginocchio. Potrebbe essere Cristo nell'orto degli olivi ma anche Mosè.</p>

TU - CONDIZIONE GIURIDICA E VINCOLI**CDG - CONDIZIONE GIURIDICA**

CDGG - Indicazione generica	proprietà Stato
CDGS - Indicazione specifica	Ministero per i Beni e le Attività Culturali

DO - FONTI E DOCUMENTI DI RIFERIMENTO**FTA - DOCUMENTAZIONE FOTOGRAFICA**

FTAX - Genere	documentazione esistente
FTAP - Tipo	fotografia b.n.
FTAN - Codice identificativo	SSPM FI 336671

FTA - DOCUMENTAZIONE FOTOGRAFICA

FTAX - Genere	documentazione allegata
FTAP - Tipo	diapositiva colore
FTAN - Codice identificativo	ex art. 15 n. 3586

FTA - DOCUMENTAZIONE FOTOGRAFICA

FTAX - Genere	documentazione allegata
FTAP - Tipo	fotografia digitale
FTAN - Codice identificativo	SSPM FI 563030

FTA - DOCUMENTAZIONE FOTOGRAFICA

FTAX - Genere	documentazione esistente
FTAP - Tipo	fotografia b.n.
FTAN - Codice identificativo	SSPM FI 107860

FNT - FONTI E DOCUMENTI

FNTP - Tipo	inventario
FNTT - Denominazione	R. Galleria degli Uffizi, Anno 1881, Inventario dei Dipinti di Magazzino. 4° categoria

FNTD - Data	1881
FNTF - Foglio/Carta	IV cat., 1142
FNTN - Nome archivio	SSPSAEPM FI/ Ufficio Ricerche
FNTS - Posizione	s.s.
FNTI - Codice identificativo	1881 IV cat
BIB - BIBLIOGRAFIA	
BIBX - Genere	bibliografia specifica
BIBA - Autore	Arslan E.
BIBD - Anno di edizione	1960
BIBH - Sigla per citazione	00001847
BIBN - V., pp., nn.	p. 341
AD - ACCESSO AI DATI	
ADS - SPECIFICHE DI ACCESSO AI DATI	
ADSP - Profilo di accesso	1
ADSM - Motivazione	scheda contenente dati liberamente accessibili
CM - COMPILAZIONE	
CMP - COMPILAZIONE	
CMPD - Data	1988
CMPN - Nome	Triarico M.
FUR - Funzionario responsabile	Damiani G.
AGG - AGGIORNAMENTO - REVISIONE	
AGGD - Data	2006
AGGN - Nome	ARTPAST/ Rousseau B.
AGGF - Funzionario responsabile	NR (recupero pregresso)
AGG - AGGIORNAMENTO - REVISIONE	
AGGD - Data	2007
AGGN - Nome	Romagnoli G.
AGGF - Funzionario responsabile	n. 7268